

地震に備えた対策

なかむら かんない ひもん たいしん たいさく 中村管内樋門耐震対策工事

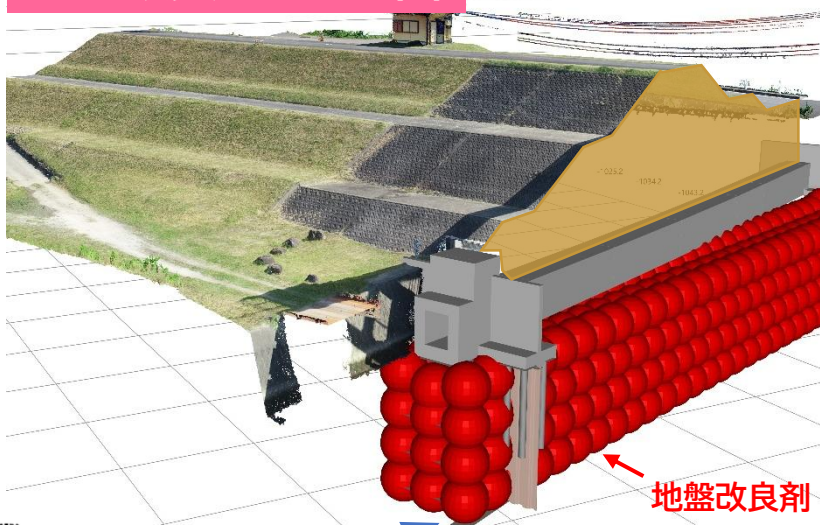
地震の際にも施設の機能を保つため、函体下の地盤改良等、樋門の耐震化を行う工事です。



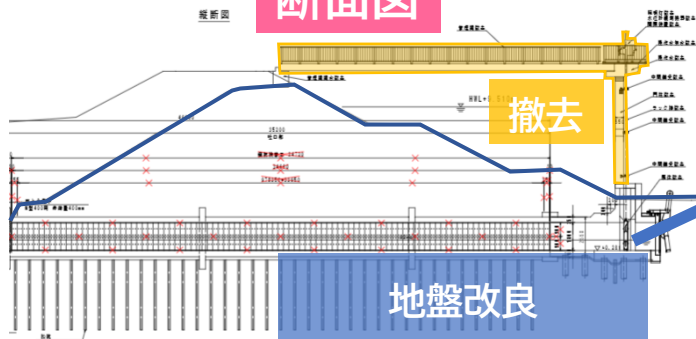
施工前



地盤改良イメージ図



断面図



高知県四万十市佐岡



見学可能期間

令和7年9月～令和8年3月
9:00～16:00(土日、祝祭日を除く)

見学可能人数

15人程度

駐車場・トイレ

大型バス乗り入れ不可／マイクロバス可
現場内トイレ有

私たちが担当しています



国土交通省 四国地方整備局
中村河川国道事務所 工務第一課

【事務所HP】



【公式X】



電子地形図25000(国土地理院)を加工して作成