

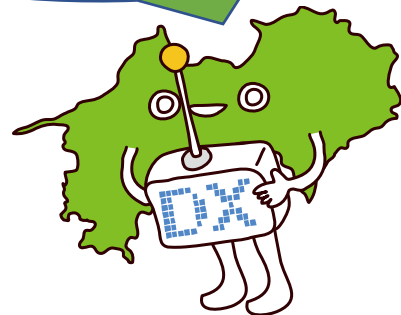
# モーダルシフトの促進

## 高松港朝日地区 複合一貫輸送ターミナル整備事業

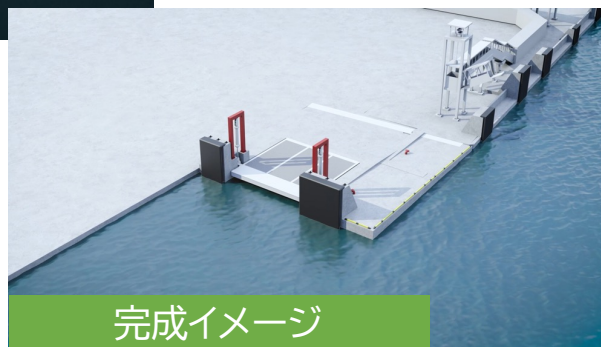
今後、トラックドライバー不足に伴う貨物需要の増大や利用企業の生産活動の増加が見込まれることから、フェリーの大型化に対応したターミナルを整備しています。



大規模地震発生時には、緊急物資輸送を行う復興の拠点になるよ！



- 見学可能期間  
令和7年9月～令和8年3月(土日祝日を除く)
- 駐車場・トイレ  
大型バス乗り入れ可能(事前連絡必須)  
トイレあり



完成イメージ

### 香川県高松市朝日町

アクセス  
Map



現場見学会の様子

私たちが担当しています



国土交通省 四国地方整備局  
高松港湾・空港整備事務所 企画調整課

【事務所HP】



【公式X】

