

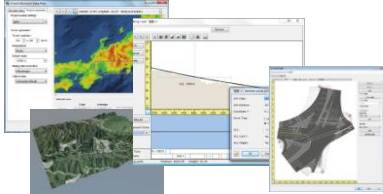
～出展技術：インフラDXを支援するソフトウェア・技術サービス～

デジタルツイン、メタバースを実現する国産VRCGソフト

～地方創生・国土強靱化を支援するFEM、UC-1、VRソフト～

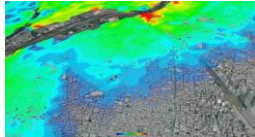
Virtual reality design studio  
**UC-win/Road**

各種プロジェクトの3次元大規模空間を簡単なPC操作で作成でき、多様なリアルタイム・シミュレーションで都市空間の計画や合意形成を支援する国産VRソフト。柔軟な開発環境、高度なシステム開発に適用できます。



地図データ読込、複雑な道路構造を精緻に作成。切土・盛土の小段の幅、法面角度、テクスチャを段ごと、左右共に設定可能

車種別割合、時間交通量設定による交通流生成と衝突制御が行える交通流シミュレーション



点群モデリング (左) / 浸水ナビデータ読込による可視化 (右)

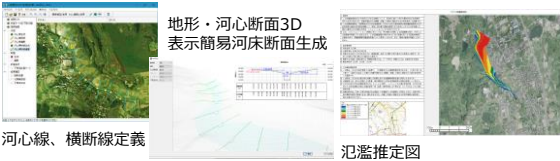


4Dシミュレーションによる造成・架設計画・スケジュール管理

**UC-1** 土木設計シリーズ

小規模河川の氾濫推定計算 **NEW**

「小規模河川の氾濫推定図作成の手引き」に基づき、地形データから河川情報を取得し、不等流計算による氾濫推定図を短時間かつ低コストで作成することができます。



河心線、横断線定義

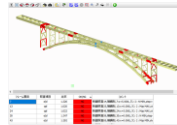
地形・河心断面3D表示簡易河床断面生成

氾濫推定図

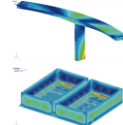
**Engineer's Studio** FEM解析

Engineer's Studio®は弊社がプレ処理～計算エンジン～ポスト処理までの全てを自社開発した3次元有限要素法解析プログラム。はり要素(Mqφ、ファイバー、平板要素、ばね要素など、各種要素により、あらゆる構造物のモデル化が可能で、高精度かつ大規模な解析もサポート。

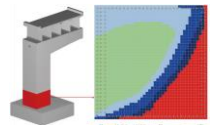
■断面照査(はり要素) ■平板要素 ■非線形梁要素



NG箇所は赤色で表示



コンタ図表示



ファイバー要素の損傷表示

**F8VPS** FORUM8 Virtual Platform System **メタバース**



WebVR技術によりメタバースを作成・展開できるアプリのフレームワーク。あらゆる空間のバーチャルシステムを構築し、バーチャルオフィス、ショールーム、セミナー、工場見学、展示会、現場の作業訓練や業務管理等も可能です。



点群表示機訓練に対応予定。現場確認や教育、維持管理システムなどでの活用も可能。



出展技術は持続可能な開発目標 (SDGs) を支援しています。

08：働きがいも経済成長も / 09：産業と技術革新の基盤をつくろう / 10：人や国の不平等をなくそう

11：住み続けられるまちづくりを / 13：気候変動に具体的な対策を / 14：海の豊かさを守ろう / 15：陸の豊かさを守ろう