

HINODE

日之出水道機器株式会社

四国営業所 愛媛県松山市千舟町4-5-4 / <https://www.hinodesuido.co.jp>～出展技術：安全/維持管理/LCCを考慮した鑄鉄製品「ヒノダクパイルジョイント・鑄鉄グレーチング・鑄鉄基礎杭」～
『マンホールふた』の鑄物技術を活用した道路・橋梁製品ラインナップ

◆HDJ (ヒノダクパイルジョイントα:ダクパイル鑄鉄製伸縮装置)

『耐久性』 『走行性』 『止水性』の性能が高く
『LCC』を考慮した**新しい技術**の伸縮装置です！
新たに**省スペース対応製品**をラインナップしました。

◆GRシリーズ (横断側溝用・街渠柵用グレーチング)

横断用は鑄鉄一体構造の『高耐久性』 『ガタツキ対策』 『耐スリップ』に対応します！

街渠柵用は**豪雨時浸水対策**で『落ち葉対策』 『安定した排水性能』効果を発揮するグレーチングです！

◆ヒノダクパイルS (ダクパイル鑄鉄製基礎杭)

『省スペース』 『高強度』 『スピード施工』を実現する**多用途で使用出来る**鑄鉄製基礎杭です！

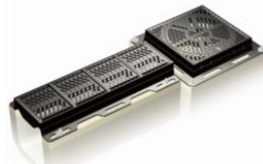
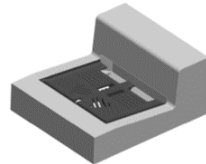
NETIS 登録製品

登録番号: QS-210051-A



橋梁用伸縮装置

ヒノダクパイルジョイントα (SCVタイプ)
※約56%の省スペース化 (当社比)

横断側溝用グレーチング
GRU街渠柵用グレーチング
GRL省スペース基礎
ヒノダクパイルS

建設フェア四国2023in高松