

67

가가와현 간온지시

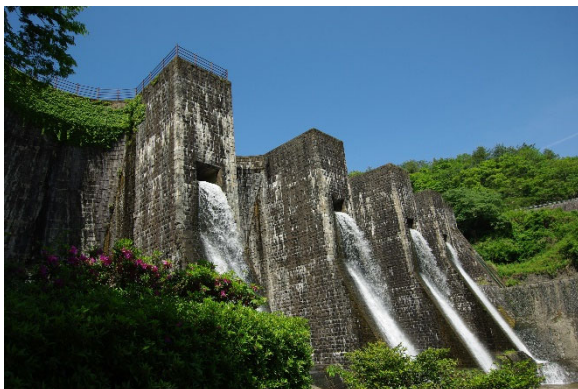
유럽의 옛 성 같은 호네키케 댐

1929년에 준공한 일본 유일의 5연속 멀티플 아치식 댐. 연속되는 아치 구조의 아름다움과 석축의 중후함, 적은 우량에 시달려 온 사누키의 역사까지 느낄 수 있는 박진감 넘치는 경관이다. 댐 앞쪽에 잔디 광장이 조성되어 있어, 가까이서 여유롭게 구경할 수 있다. 또한, 댐 바로 아래까지 접근할 수 있어 아치 구조를 바로 밑에서 올려다보는 등 다양한 전망을 즐길 수 있다.



감상 장소

호네키케 유수공원



절경의 성지
시코쿠 88경
도쿠시마 가가와 에히메 고지

교통편



- 오노하라 IC에서 차량으로 약 15분
- JR 간온지역에서 차량으로 약 25분
- 다카마쓰 공항에서 차량으로 약 1시간 10분
- 다카마쓰항에서 차량으로 약 1시간 10분



문의

간온지시 관광협회

[TEL]0875-24-2150

[주소]가가와현 간온지시 오노하라초 다노노

[이용 요금]무료

[정기휴일]무휴

[주차장]30대(무료)