

DOKIGAWA

リバーキーパーズ

RiverKeepers



つうしん

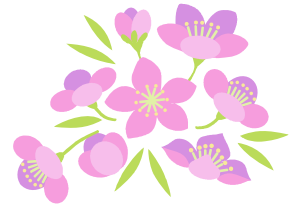
Vol.053(平成21年4月)

土器川の木々もすっかり芽吹き、新緑の葉が茂る季節となりましたが、土器川リバーキーパーズの会員の皆様におかれては、ますますご清栄のことと思います。

今回は、4月27日に行われる「土器川・You・遊フェスタ」の案内と、「土器川を走ろう！」についてお知らせします。

土器川リバーキーパーズ通信は、皆様のご意見・ご質問に河川管理者としてお答えしていくものです。土器川に関して、気になっていること、わからないことなど、どしどしお寄せください。

キーワード：イベント案内



○「土器川・You・遊フェスタ」-泳げこいのぼり-

毎年ゴールデンウィーク前に、丸亀市土器町周辺の子供たちが交流する「土器川・You・遊フェスタ」-泳げこいのぼり-が今年も4月27日に城東小学校東側の土器川河川敷で行われる予定です。園児らによる鯉のぼり掲揚・お祝いゲーム・水難防止啓発・土器川清掃・稚魚放流などを行います。

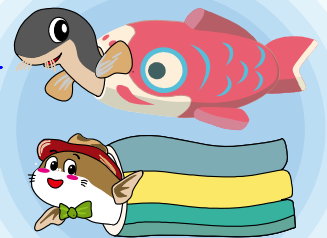
● 開催予定日時・場所

日 時：平成21年4月27日(月)
9時30分～11時40分
(雨天の場合翌日28日(火))

場 所：丸亀市城東小学校東側
(丸亀橋上流)土器川河川敷
みんなの広場

鯉のぼりは、5月
いっぱいまで、泳
いでます！

ぜひ見に来て
下さいね～！



キーワード:土器川を走ろう!

○概要

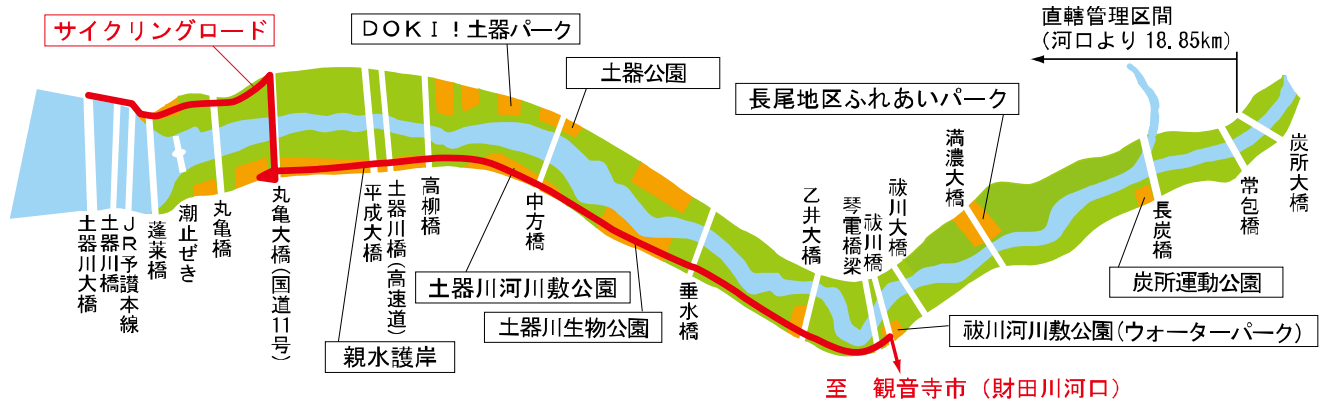
香川県の大規模自転車道である**土器川自転車道(サイクリングロード)**は、丸亀市の土器川大橋を起点とし、土器川に沿って祓川橋に延び、琴平町、財田川を経て観音寺市に至る全長約37kmが整備されています。

土器川沿いのサイクリングロードは、運動する上で非常に適しています。心地よい春風を感じながら、自然豊かな土器川を走ってみませんか?

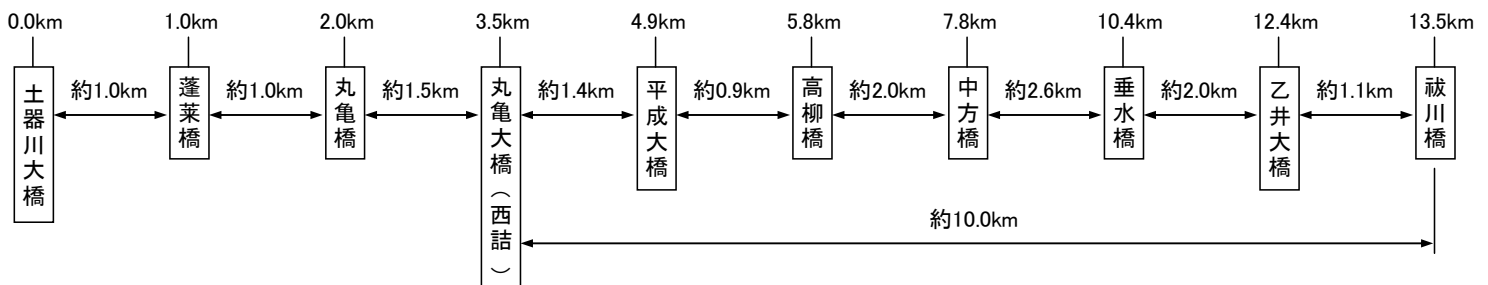


サイクリングロード(集団ウォーキング)

○位置図



○サイクリングロード路線図



○コースと目標

土器川の風景を楽しみながら走るのであれば、蓬萊橋から上流がお勧めです。また、丸亀大橋(西詰)から祓川橋までの距離が約10.0kmと、非常に区切りが良いので、距離は長いですが、記録などを気にされる上級者の方には適したコースだと思います。

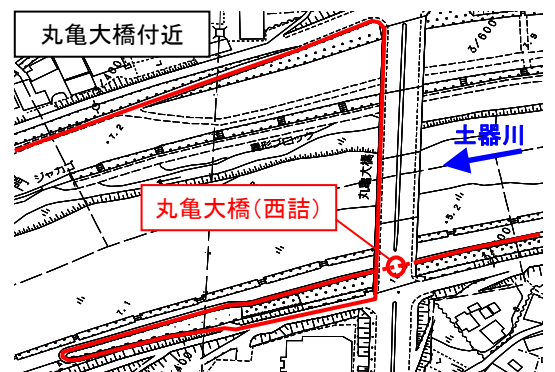
右の表に、速度と時間の目安を示しています。目的やレベルに応じて、参考にいただければと思います。

速度と時間の目標

	km当り	10.0km	13.5km
歩数(80cm)	1250歩	12500歩	16875歩
ウォーキング(5.0km/h)	12分	2時間	2時間42分
ジョギング(8.0km/h)	7分30秒	1時間15分	1時間41分
ランニング(10.0km/h)	6分	1時間	1時間21分
自転車(15.0km/h)	4分	40分	54分

○注意点(丸亀大橋について)

土器川のサイクリングロードはほとんどが河川敷にあります。丸亀大橋を渡る時は坂路を使って堤防に上がる必要があります。丸亀大橋西詰めでは、坂路が下流側に設置されています。ですから一旦下流に向かっていき、Uターンするルートになっているので気をつけてください。



土器川リバーキーパーズに関するお問合せは



国土交通省四国地方整備局
香川河川国道事務所 <http://www.skr.mlit.go.jp/kagawa/>

〒761-0104 高松市高松町2422-1
TEL:087-844-4315(計画課直通) FAX:087-843-2935

