

平成31年1月31日

四国地方整備局

香川河川国道事務所

## 国道319号 なかどい 中土居交差点右折ポケット設置に伴う渋滞緩和 ～ちょっとした工夫で大きな効果～

平成30年12月10日（月）に、国道319号 ぜんつうじしおおさちよう なかどい 善通寺市大麻町の中土居交差点において、右折車両による直進車両の阻害を軽減させるため、区間線を引き直し右折ポケットを設置しました。  
この対策効果についてお知らせします。

### ①通勤時間帯の渋滞長が半分に減少

○渋滞長が、上り線で最大400m→200mに**約5割減少**しました。

### ②通勤時間帯の通過時間が半分に短縮

○通過時間が、上り線で最大約6分→3分と**約5割短縮**しました。

※今後も引き続き調査を行い、効果を検証していきます。

本施策は、四国圏広域地方計画「No. 5地域の自立的・持続的発展に向けた「資国」産業競争力強化プロジェクト」の取り組みに該当します。

問い合わせ先（○は主な問い合わせ先）

国土交通省 四国地方整備局 香川河川国道事務所 電話 087-821-1561（代表）

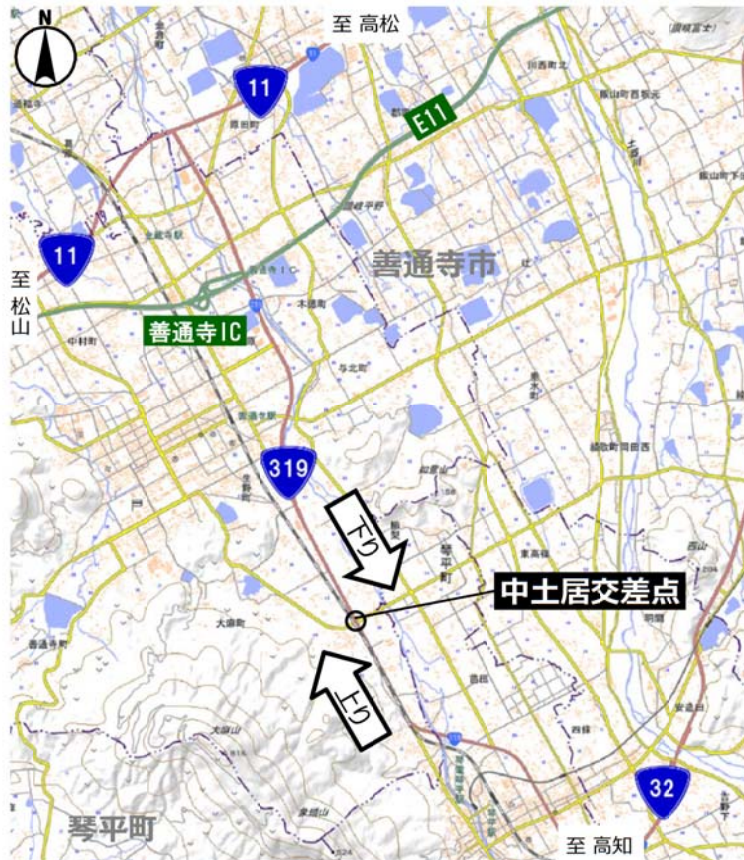
道路副所長： おかざき 岡崎 かずゆき 和幸（内線）205

○道路調査課長： わだ 和田 こうじ 耕治（内線）451

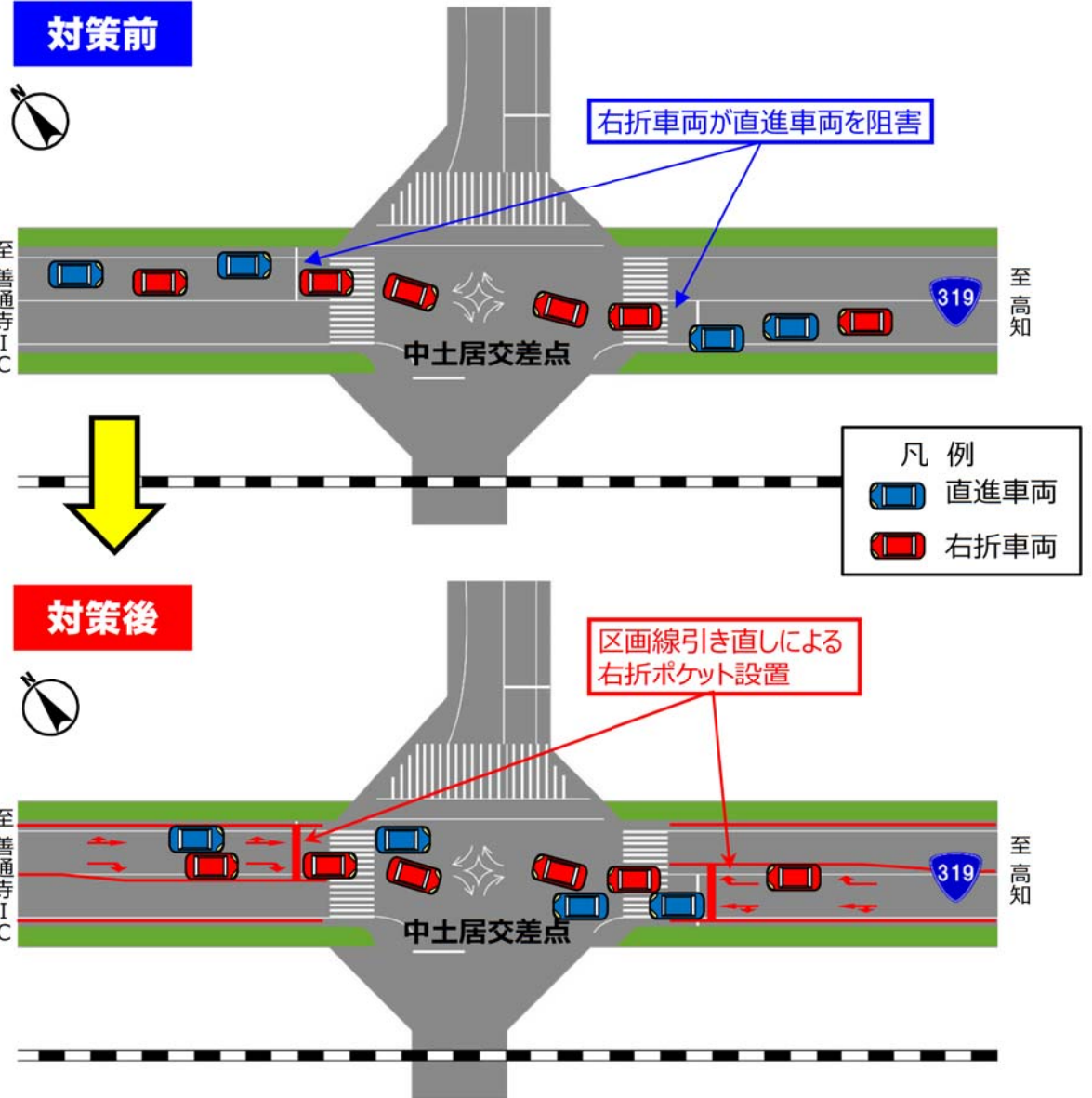
# 国道319号 中土居交差点 右折ポケット設置

- 国道319号善通寺市大麻町の中土居交差点は、右折レーンがなく右折車両が**直進車両を阻害**していた。
- ピンポイント対策として、右折ポケットを設置し**直進阻害軽減**の対策を実施した。（平成30年12月10日設置）

## 《位置図》



国土地理院 地理院タイル（標準地図）を加工して作成



# 直進阻害が軽減され、通勤時間帯の渋滞長・通過時間が半分に減少

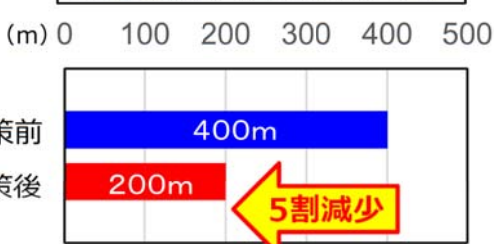
- 通勤時間帯の上り線で最大400mであった渋滞長が、対策後は最大200mで**約5割（200m）減少**
- 最大渋滞長だけでなく全体的に**渋滞長は減少**
- 最大約6分かかっていた通過時間が、対策後は約3分で**約5割（約3分）短縮**

## 対策前後の変化

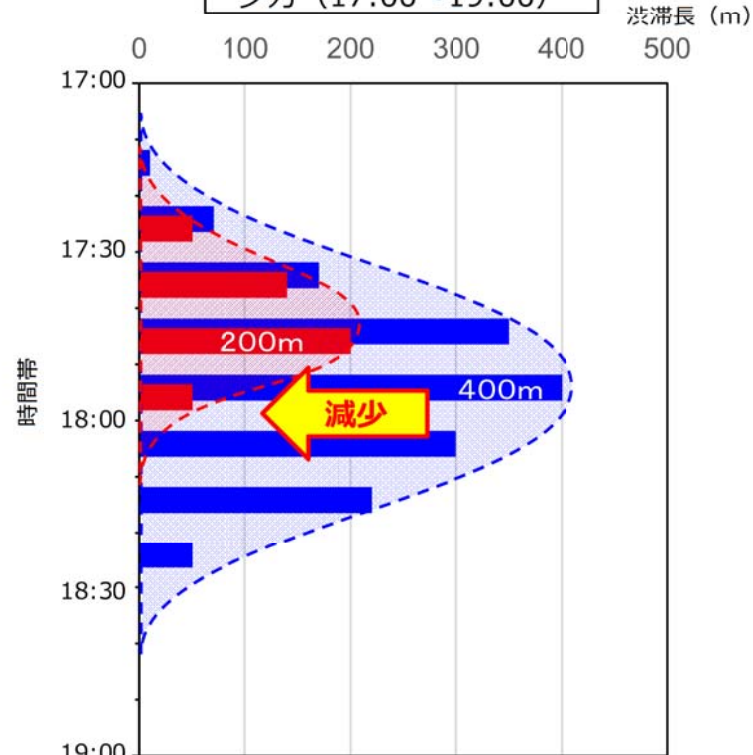
最大渋滞長（下り線側）朝



最大渋滞長（上り線側）夕方

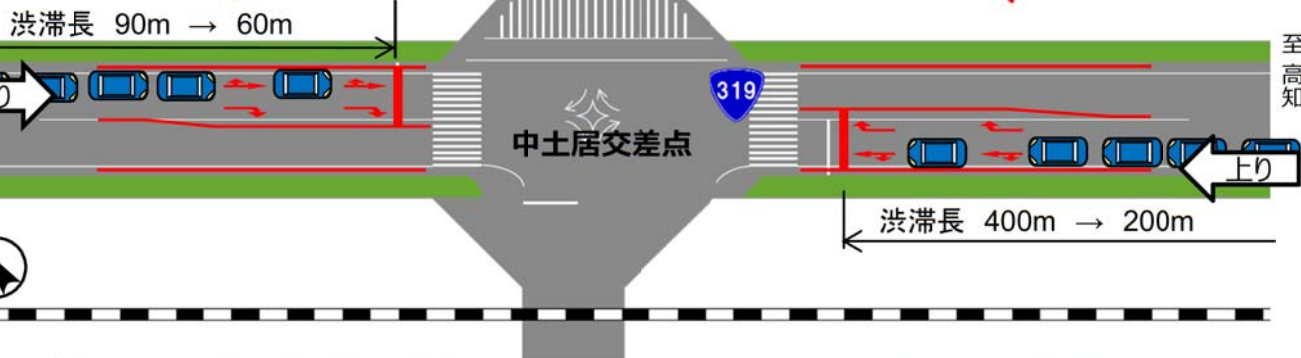


渋滞長（上り線側）時間変化  
夕方（17:00~19:00）

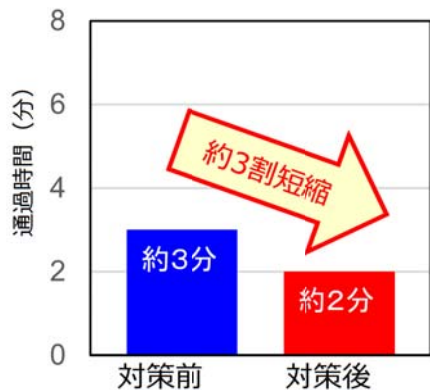


凡例  
対策前 ■ 対策後 ■

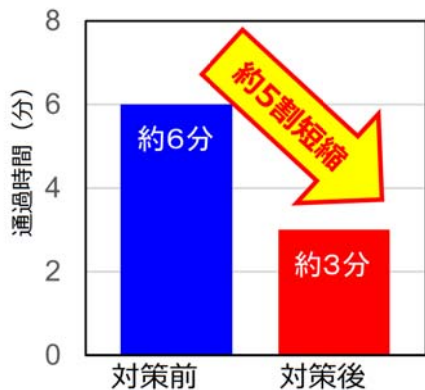
渋滞長・通過時間（国土交通省調べ）  
対策前：平成30年11月6日  
対策後：平成30年12月18日  
調査時間：7:00~9:00、  
17:00~19:00



最大通過時間（下り線側）朝

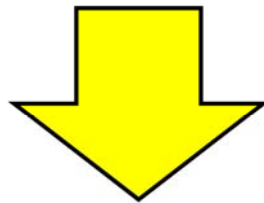


最大通過時間（上り線側）夕方



# 対策前後の状況

## 対策前



## 対策後

