

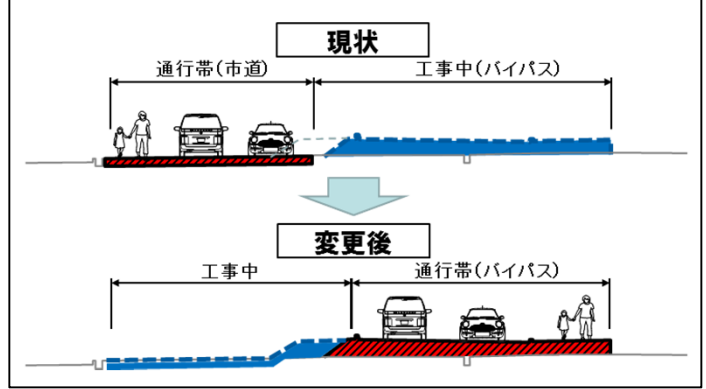
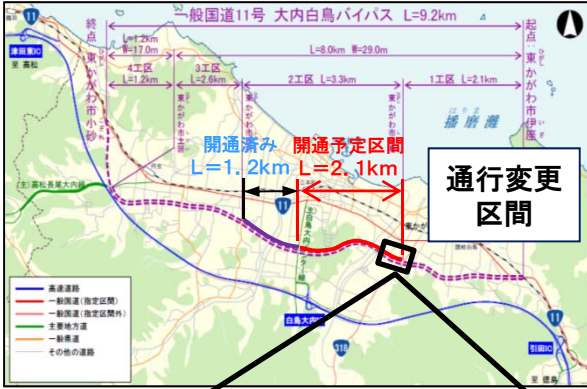
国道11号 大内白鳥バイパス

別紙1

工事に伴い市道城泉線を切り替えます！

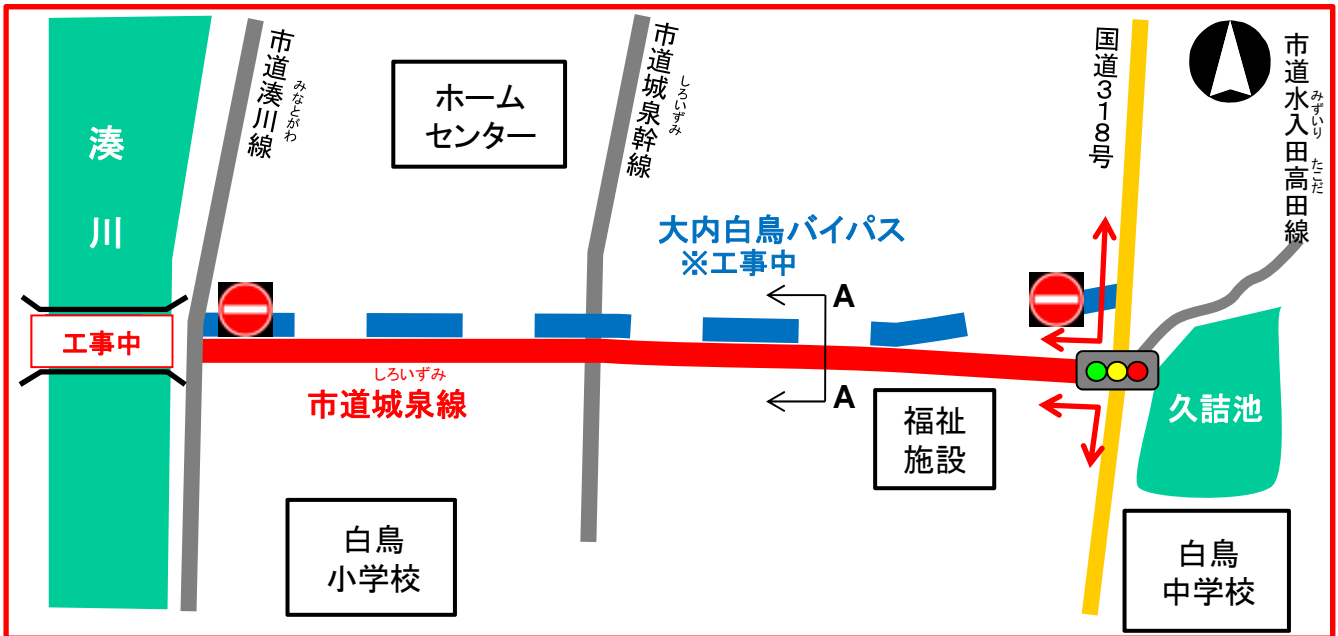
【工事に伴う市道切り替えのお知らせ】

【断面図 (A-A)】

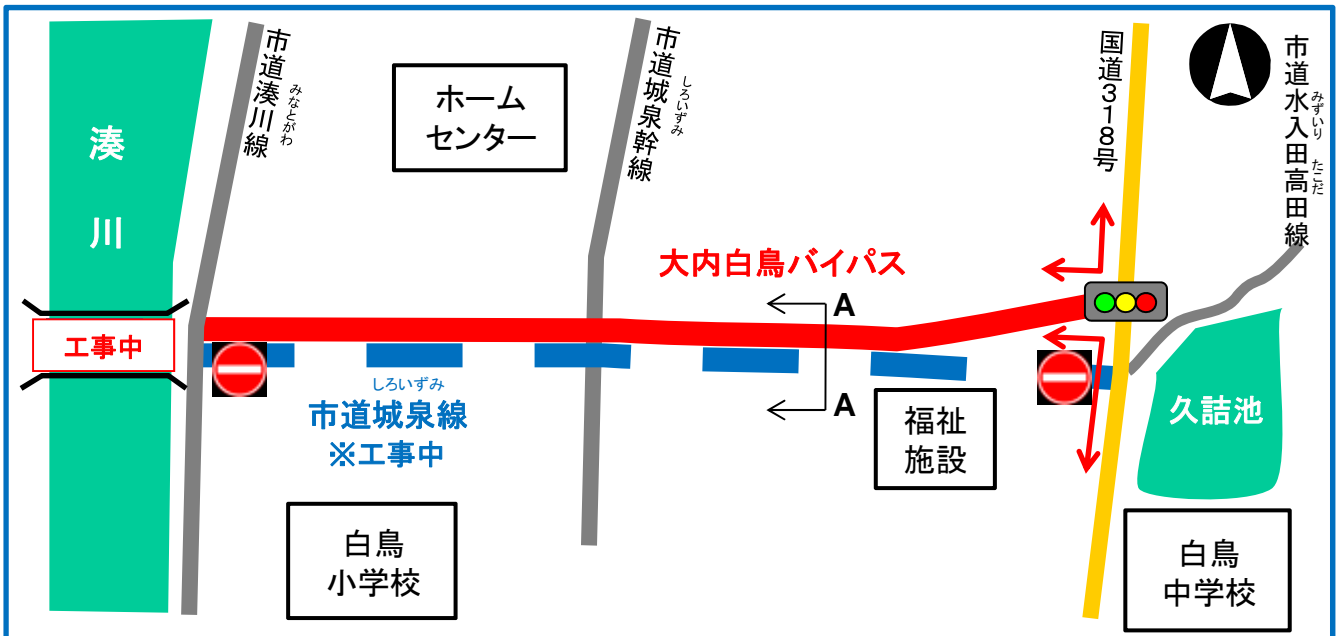


【現状】

凡例： ■ 工事中 ■ 通行帯



【変更：平成26年12月26日（金）15時より】



【平成26年11月末現在】

◎舗装の工事状況

市道切り替えに向けて準備中です。（12月26日(金)より通行する道路）



◎湊川橋の工事状況

転落防止用の高欄を設置しています。



◎前山トンネルの工事状況

トンネル内の舗装工事を行っています。



【前山トンネル貫通状況 H26.8】

