

とよなか かんおんじ かくふく 豊中観音寺拡幅 (3工区) ・ もとやまばし きょうりょうかけかえ 本山橋橋梁架替

さいたがわ

二級河川財田川水系財田川を横断している

もとやまばし

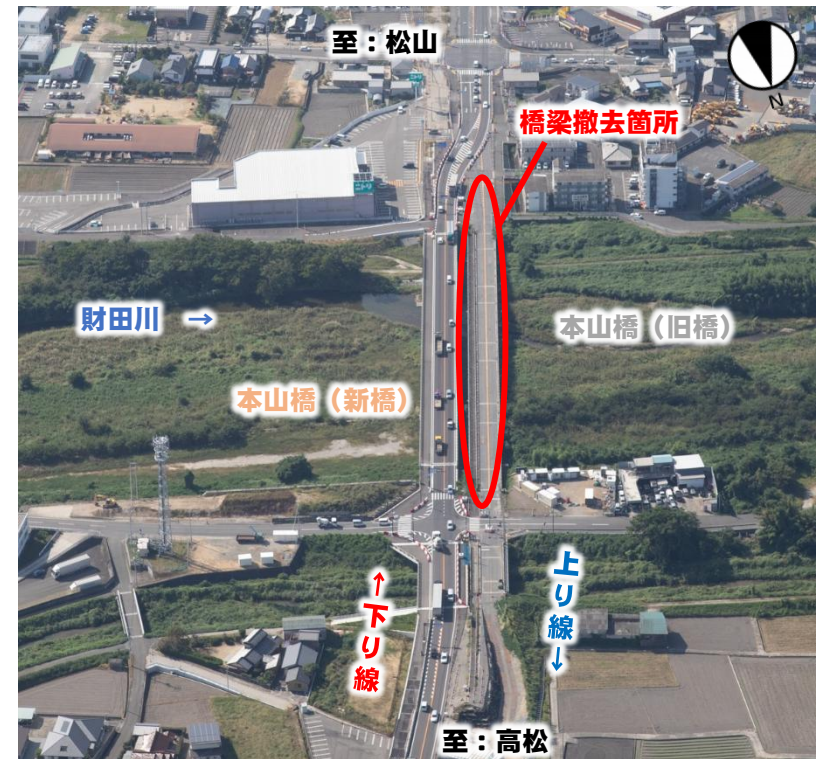
国道11号の本山橋(旧橋)を撤去する工事を行っています。

★航空写真

とよなか もとやまこう かんおんじ もとだい <豊中町本山甲～観音寺市本大町>



R2. 2撮影



R7. 10撮影

とよなか かんおんじ かくふく 豊中観音寺拡幅（3工区） ・ もとやまばし きょうりょうかけかえ 本山橋橋梁架替

もとやまばし はしげた 本山橋（旧橋）の橋桁を2つのクレーンを使って撤去しています。

★施工中の状況 <豊中町本山甲～観音寺市本大町>

撤去前



①



作業場所の整備完了

R7. 12撮影

現況



②

撤去中の状況

撤去中

撤去済

R8. 3撮影