

# 徳 島 県

徳島県主要事業

【河川事業等】

事業種別	直轄補助	河川名等	R8事業費 (百万円)	主要事業			適用	番号	
				箇所名等	事業延長 (単位:km)	主な実施内容			
一般河川改修	直轄	吉野川	3,169	加茂第二地区	4.6	樋門新設等	継続	河川-1	
				半田地区	0.4	工事用道路等	継続	河川-2	
				毛田地区	0.7	築堤に係る用地取得等	継続	河川-3	
				藍住地区	0.7	侵食対策等	完了	河川-4	
				旧吉野川 勝瑞地区	1.2	築堤護岸等	完了	河川-5	
				旧吉野川 中喜来地区	1.1	築堤に係る用地取得等	継続	河川-6	
				旧吉野川 広島地区	1.3	築堤に係る用地取得等	継続	河川-7	
				旧吉野川 広島上流地区	2.0	樋門改築	継続	河川-8	
				旧吉野川 大津地区	0.1	堤防耐震対策等	継続	河川-9	
				今切川 中島地区	1.9	築堤に係る用地取得等	継続		
				今切川 老門地区	0.6	堤防耐震対策等	継続		
		直轄	那賀川	971	持井地区	0.1	築堤に係る用地取得等	継続	河川-10
					住吉地区	-	河道掘削等	継続	河川-11
下大野地区					0.9	侵食対策等	継続	河川-12	
吉井地区					0.1	浸透対策等	完了	河川-13	
総合水系環境整備事業	直轄	吉野川	165	吉野川上流かわまちづくり	-	階段護岸整備	新規	河川-14	
		吉野川水系旧吉野川		旧吉野川(自然再生)	-	用地取得等	継続	河川-15	
河川総合開発事業	直轄	那賀川	1,131	長安口ダム改造	-	堆砂除去、長期的堆砂対策検討、建設発生土受入地整備等	継続	ダム-1	
		那賀川	419	小見野々ダム再生	-	既設ダム活用検討調査	継続	ダム-2	
砂防事業	直轄	吉野川水系	803	三好市	-	熊谷第4砂防堰堤、落合谷左支砂防堰堤群、かずら原谷砂防堰堤、虹谷川砂防堰堤群、おもわれ谷砂防堰堤、堂の谷第2砂防堰堤、三次谷砂防堰堤、とぎの谷砂防堰堤、中寄谷砂防堰堤、ヨスイ谷砂防堰堤 等	継続	-	
地すべり対策事業	直轄	善徳地区	290	三好市	-	集水井工等	継続	砂防-1	
事業間連携河川事業	補助	那賀川	80	阿南市(十八女地区)、那賀町(阿井地区)	1.6	築堤、樋門等	継続	河川-16	
	補助	日和佐川	250	美波町	0.5	堤防耐震対策等	継続	河川-17	
大規模特定河川事業	補助	穴喰川	20		0.5	河道掘削、仮橋設置等	新規	河川-18	
事業間連携砂防等事業	補助	前山谷	60	勝浦町	-	砂防堰堤工等	新規	砂防-2	
	補助	国畑	30	三好市	-	横ボーリング工等	継続	砂防-3	
簡易水道再編推進事業	補助	阿南市	12	阿南市桑野地区	-	配水管の整備等	新規	水道-1	
大規模雨水処理施設整備事業	補助	徳島市公共下水道、都市下水路	652	徳島市中心市街地ほか	-	下水道管路及び雨水ポンプ場改築	新規	下水道-1	
重要下水道管路更新事業	補助	徳島市公共下水道	10	徳島市中心市街地ほか	-	下水道管路の改築	新規	下水道-2	

## 徳島県主要事業

### 【道路事業】

路線名	直轄補助	箇所名	R8事業費 (百万円)	事業延長 (単位:km)	R8開通 延長 (単位:km)	主な実施内容	適用	番号
四国横断自動車道	直轄	阿南～徳島東	7,784	17.3	-	調査設計、用地買収、トンネル、橋梁、改良及び舗装工事	継続	道路-1
国道55号	直轄	桑野道路	4,681	6.5	-	調査設計、用地買収、トンネル、橋梁及び改良工事	継続	道路-2
国道55号	直轄	福井道路	1,616	9.6	-	調査設計、用地買収、トンネル及び改良工事	継続	道路-3
国道55号	直轄	牟岐バイパス	1,334	2.4	-	調査設計、用地買収、橋梁及び改良工事	継続	-
国道55号	直轄	牟岐海部道路	100	8.3	-	調査設計	新規	道路-4
国道55号	直轄	海部野根道路	1,061	14.3	-	調査設計、用地買収、改良工事	継続	-
国道192号	直轄	徳島南環状道路	1,698	9.5	-	調査設計、支障移転、橋梁、改良及び舗装工事	継続	道路-5
国道55号	直轄	寒葉峠視距改良	194	0.3	-	調査設計、工事	継続	道路-6
国道192号	直轄	本町西地区電線共同溝	165	0.2	-	調査設計、工事	継続	道路-7
国道	直轄	維持管理	-	-	-	トンネル修繕 等	継続	道路-8
主要地方道 阿南小松島線	補助	立江櫛淵工区	566	1.1	-	調査設計、地盤改良工事	継続	道路-9
一般県道 徳島津田インター線	補助	津田②工区	599	1.1	-	調査設計、橋梁及び改良工事	継続	道路-10

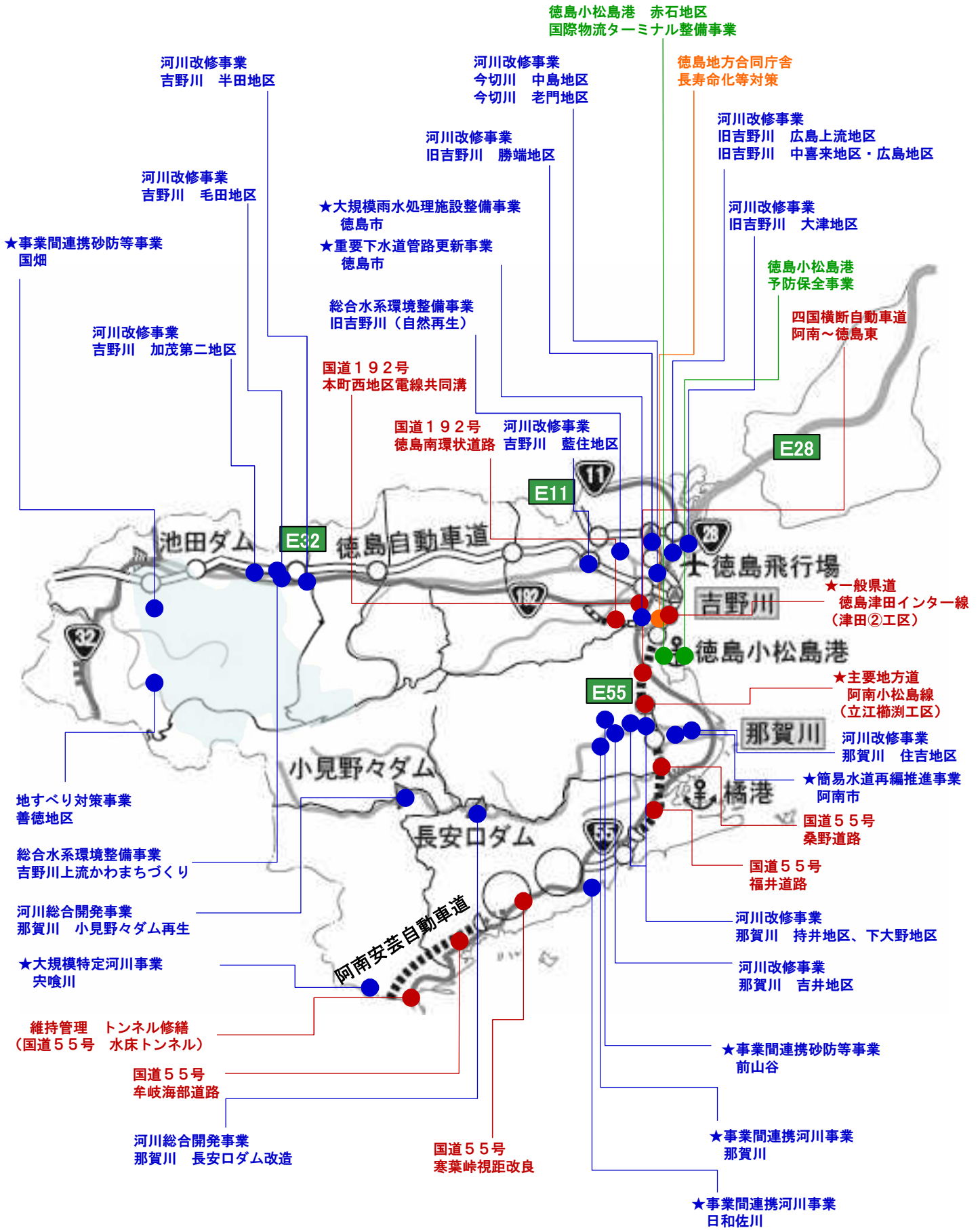
### 【港湾・空港事業】

港名	直轄補助	地区名	R8事業費 (百万円)	主要施設	施設規模	主な実施内容	適用	番号
徳島小松島港	直轄	沖洲(外)地区、津田地区	164	防波堤	延長 2,020m	防波堤の改良	継続	港湾-1
徳島小松島港	直轄	赤石地区	1,128	岸壁	水深13m	国際物流ターミナルの整備	継続	港湾-2
徳島飛行場	直轄		1,505	滑走路端安全区域	1式	滑走路端安全区域の整備	継続	-

### 【営繕事業】

市町村名	直轄補助	施設名	R8事業費 (百万円)	主要施設	施設規模	主な実施内容	適用	番号
徳島市	直轄	徳島地方合同庁舎	337	庁舎	RC-7-1 6,779㎡	長寿命化等対策	継続	営繕-1

# 令和8年度 徳島県内の主要事業



※事業名に★が付いているものは補助事業

河川 事業	継続	よしのがわ 吉野川	かもだいに 加茂第二地区築堤事業	徳島県	河川-1
				東みよし町	直轄

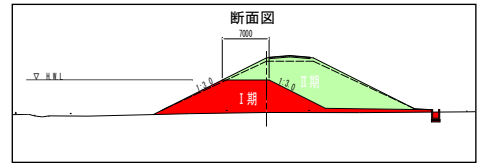
**【事業の概要】**

かもだいに

加茂第二地区は、堤防未整備箇所であり、治水安全度の向上及び近年の度重なる浸水被害の軽減を図るため、築堤事業を推進しています。

令和8年度は、樋門新設等を実施します。

位置図



河川 事業	継続	よしのがわ 吉野川	はんだ 半田地区築堤事業	徳島県	河川-2
				つるぎ町	直轄

**【事業の概要】**

はんだ

半田地区は、堤防未整備箇所であり、治水安全度の向上及び近年の度重なる浸水被害の軽減を図るため、築堤事業を推進しています。

令和8年度は、工事用道路等を実施します。

位置図



河川 事業	継続	よしのがわ 吉野川	けた 毛田地区築堤事業	徳島県 つるぎ町 東みよし町	河川－3
					直轄

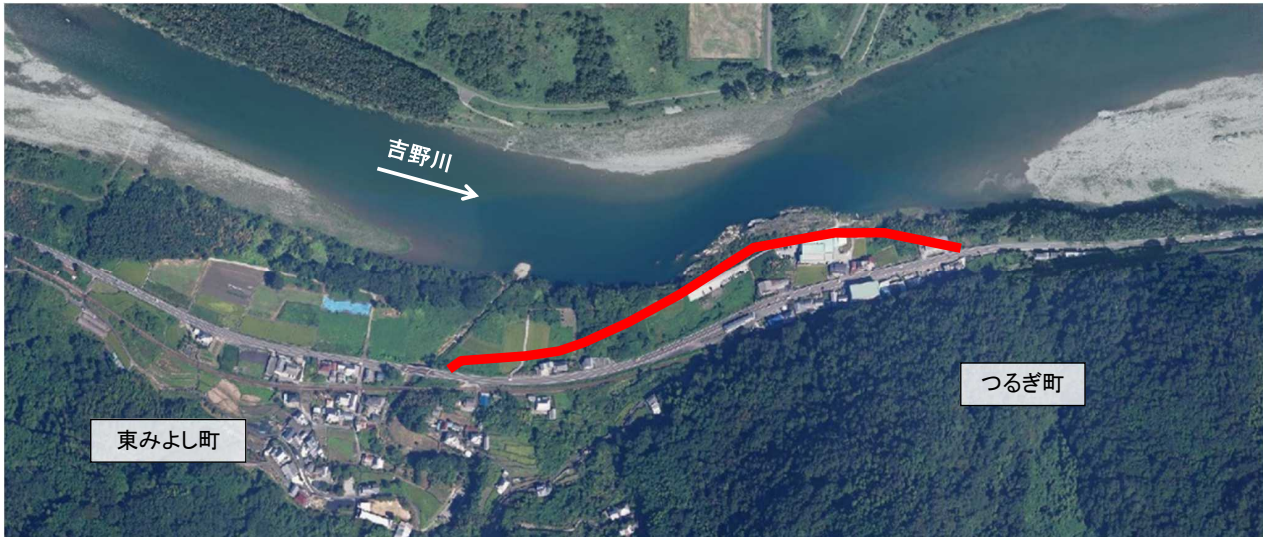
**【事業の概要】**

けた

毛田地区は、堤防未整備箇所であり、治水安全度の向上及び近年の度重なる浸水被害の軽減を図るため、築堤事業を推進しています。

令和8年度は、用地取得等を実施します。

位置図



河川 事業	完了	よしのがわ 吉野川	あいずみ 藍住地区侵食対策事業	徳島県 藍住町	河川－4
					直轄

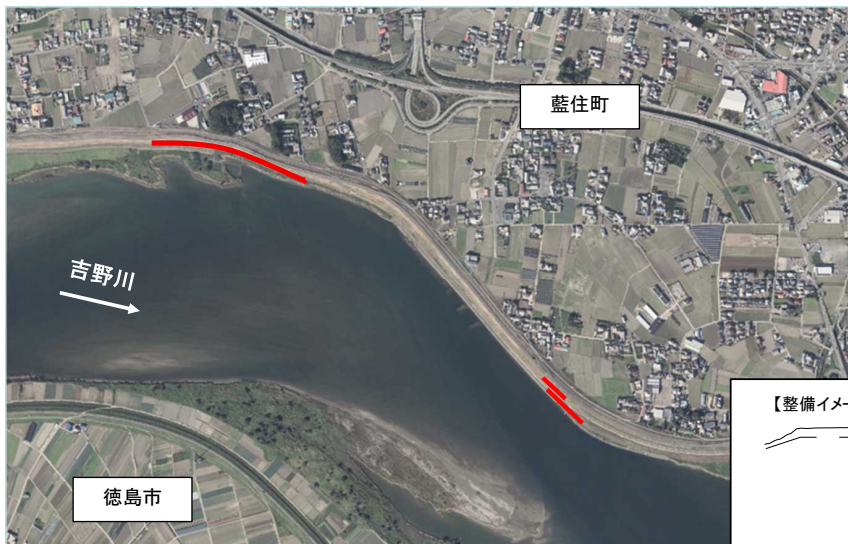
**【事業の概要】**

あいずみ

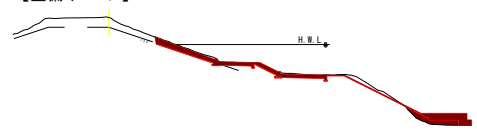
藍住地区は、洪水時の堤防の侵食が懸念される箇所であり堤防の安全性向上を図るため、侵食対策工事を推進します。

令和8年度は、高水護岸・低水護岸等を実施し、事業の完了を予定しています。

位置図



【整備イメージ】

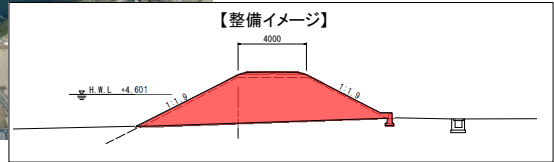
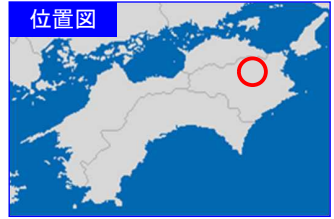


河川 事業	完了	きゅうよしのがわ 旧吉野川	しんきらい 新喜来地区築堤事業	しょうずい (勝瑞地区)	徳島県 北島町	河川－5
						直轄

**【事業の概要】**

しょうずい

勝瑞地区は、堤防未整備箇所であり、治水安全度の向上及び近年の度重なる浸水被害の軽減を図るため、築堤事業を推進しています。  
令和8年度は、築堤護岸等を実施し、事業の完了を予定しています。

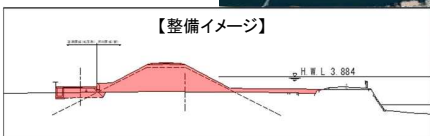
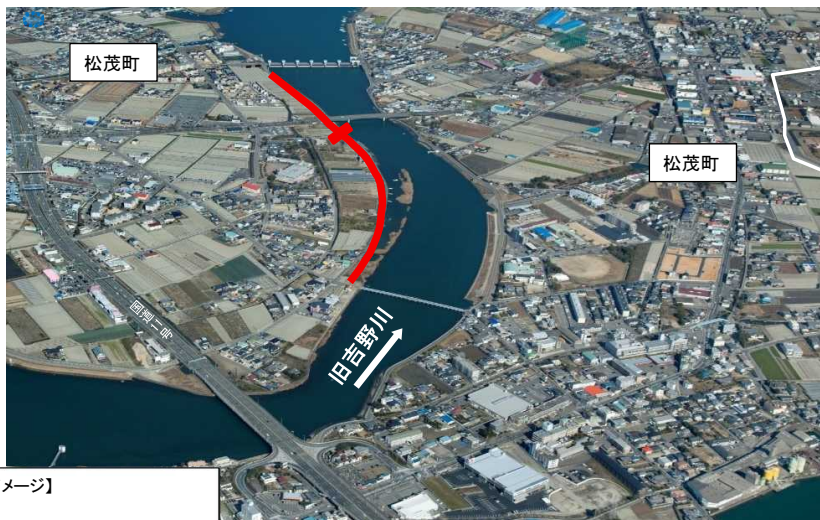


河川 事業	継続	きゅうよしのがわ 旧吉野川	なかざらい 中喜来地区築堤事業	徳島県 松茂町	河川－6
					直轄

**【事業の概要】**

なかざらい

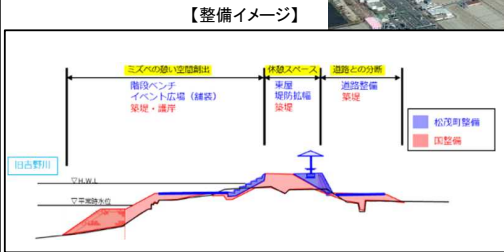
中喜来地区は、堤防未整備箇所であり、治水安全度の向上及び近年の度重なる浸水被害の軽減を図るため、築堤事業を推進しています。  
令和8年度は、用地取得等を実施します。



河川 事業	継続	きゅうよしのがわ 旧吉野川	まつしげ 松茂防災まちづくり一体型築堤事業 ひろしま (広島地区)	徳島県 松茂町	河川－7
					直轄

**【事業の概要】**

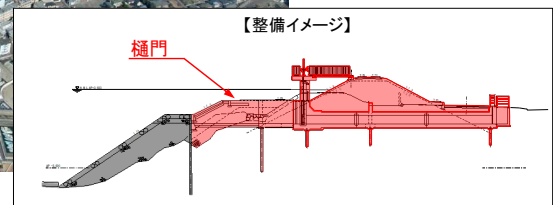
ひろしま まつしげちょう まつしげちょう  
 広島地区は、松茂町の公共施設が集積しており、松茂町では防災まちづくり計画として公園整備や水辺整備といった「出会い・交流が織りなす水辺空間づくり」を目指しています。まちづくり計画と一体となった河川整備事業を行うことにより、洪水被害の軽減を図るとともに、水辺と町づくりが融合した良好な水辺空間の整備を行っています。令和8年度は、用地取得等を実施します。



河川 事業	継続	きゅうよしのがわ 旧吉野川	ひろしまじょうりゅう 広島上流地区築堤事業	徳島県 松茂町	河川－8
					直轄

**【事業の概要】**

ひろしまじょうりゅう  
 広島上流地区は、堤防未整備箇所であり、治水安全度の向上及び近年の度重なる浸水被害の軽減を図るため、築堤事業を推進しています。令和8年度は、樋門改築等を実施します。



河川事業	継続	きゅうよしのがわ おおつ 旧吉野川 大津地区地震・津波対策事業	徳島県 鳴門市 徳島市 北島町	河川－9
		いまぎれがわ なかしま ろうもん 今切川 中島地区、老門地区地震・津波対策事業		直轄

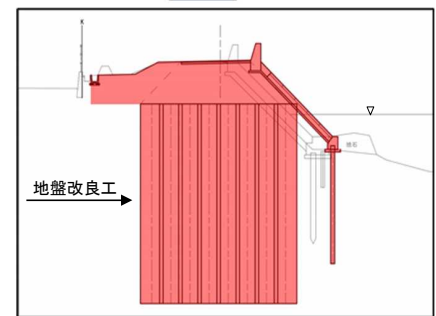
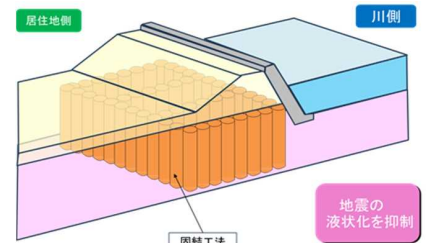
【事業の概要】

南海トラフ巨大地震等の発生が予想されており、堤防基礎地盤の液状化による堤防沈下や津波による浸水被害の軽減を図るため、旧吉野川及び今切川において、堤防の嵩上げ及び液状化対策等を推進します。

令和8年度は、用地取得・堤防耐震対策等を実施します。



液状化対策の例(イメージ図)



整備イメージ(中島地区)



河川事業	継続	なかがわ もちい 那賀川 持井地区堤防事業	徳島県 阿南市	河川－10
				直轄

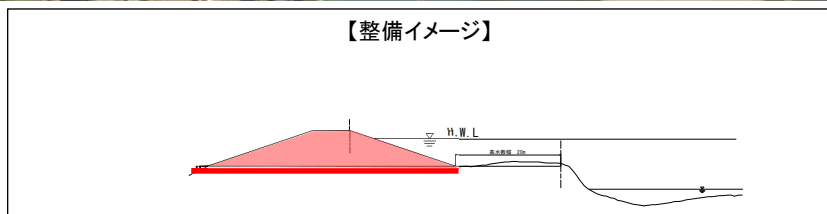
【事業の概要】


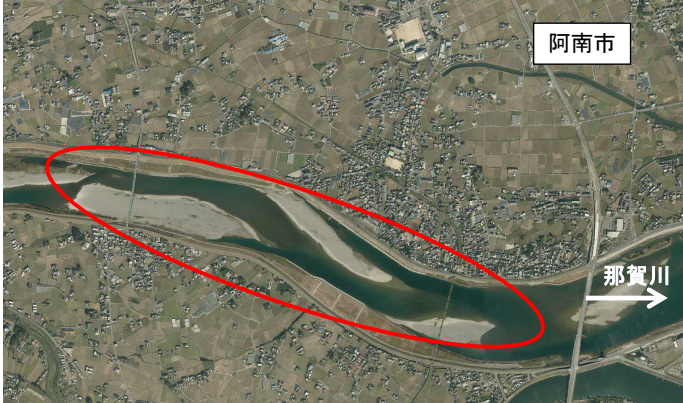
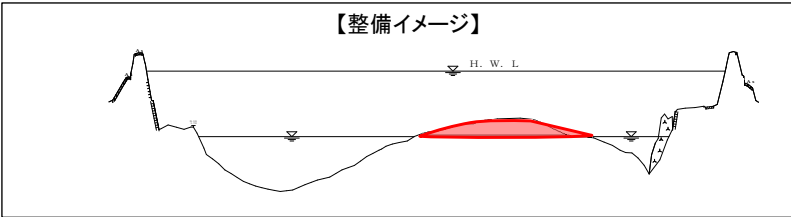
持井地区は、堤防未整備箇所であり、治水安全度の向上及び近年の度重なる浸水被害の軽減を図るため、築堤事業を推進しています。



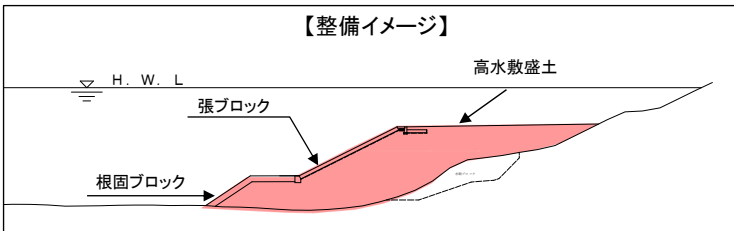
令和8年度は、用地取得等を実施します。



【整備イメージ】



河川 事業	継続	なかがわ 那賀川 すみよし 住吉地区河道掘削事業	徳島県 阿南市	河川－１１
				直轄
<b>【事業の概要】</b> <small>すみよし</small> 住吉地区は堆積土砂の影響により、流下能力が著しく不足している箇所であり、流下能力の向上を図るため、河道掘削を推進しています。 令和８年度は、河道掘削を実施します。			位置図 	
				
<b>【整備イメージ】</b> 				

河川 事業	継続	なかがわ 那賀川 しもおおの 下大野地区侵食対策事業	徳島県 阿南市	河川－１２
				直轄
<b>【事業の概要】</b> <small>しもおおの</small> 堤防決壊の危険性に関する対策として、下大野地区において堤防の侵食対策を実施し、早期に地域の安全性の向上を図ります。 令和８年度は、低水護岸等を実施します。			位置図 	
				
<b>【整備イメージ】</b> 				

河川事業	完了	なかがわ 那賀川 よしい 吉井地区漏水対策事業	徳島県	河川-13
			阿南市	直轄

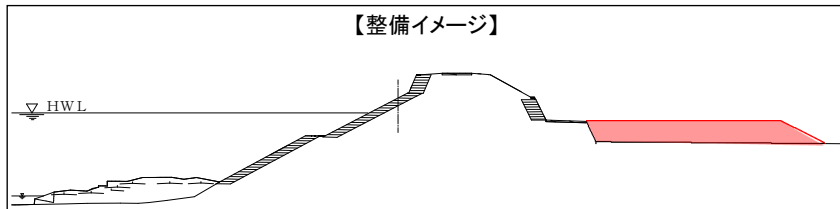
**【事業の概要】**

なかがわ

那賀川では浸透に対する安全性が不足している箇所において早期に地域の安全性の向上を図るため、堤防の漏水対策を推進しています。

令和8年度は、浸透対策等を実施します。

位置図



河川事業	新規	総合水系環境整備事業 よしのがわじょうりゅう 吉野川上流かわまちづくり	徳島県	河川-14
			美馬市 三好市 東みよし町 つるぎ町	直轄

**【事業の概要】**

よしのがわ

吉野川では、「水辺に親しみ、川の自然や文化を学ぶ多様な交流拠点」を基本方針に掲げ、多目的広場拡張や観覧スペースの確保に向けた階段護岸や、効率的な河川巡視を可能とするように管理用通路等を整備するなど、更なる地域の集客力向上と滞在型観光促進に向けて、吉野川上流の4市町が協力して「吉野川上流かわまちづくり」を計画しています。

令和8年度は、階段護岸等を実施します。

位置図



河川 事業	継続	総合水系環境整備事業 きゅうよしのがわ 旧吉野川（自然再生）	徳島県 鳴門市 藍住町	河川－15
				直轄

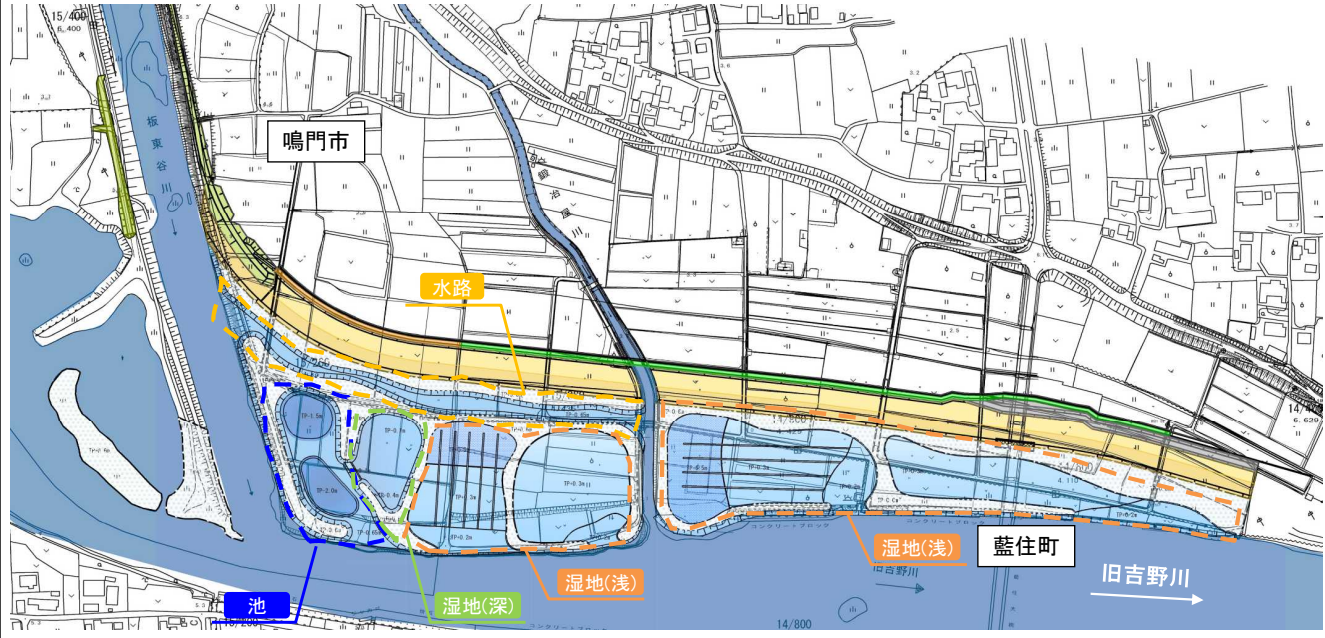
**【事業の概要】**

きゅうよしのがわ

旧吉野川では、自然環境の保全・再生のため、湿地整備などの自然再生事業を推進しています。

令和8年度は、用地取得等を実施します。

位置図



ダム 事業	継続	河川総合開発事業 なかがわ ながやすぐち 那賀川 長安口ダム改造	徳島県 那賀町	ダム－1
				直轄

**【事業の概要】**

なかがわ

那賀川流域の洪水被害を軽減するとともに、流水の正常な機能の維持を図るため、長安口ダム改造事業を推進しています。

令和8年度は、堆砂除去、長期的堆砂対策検討、建設発生土受入地整備等を実施します。

位置図



貯水池機能の長期的な保全


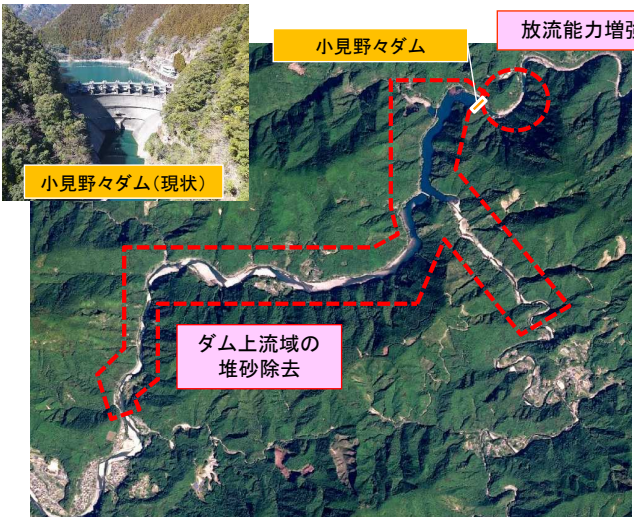
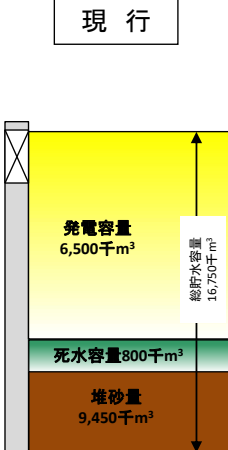
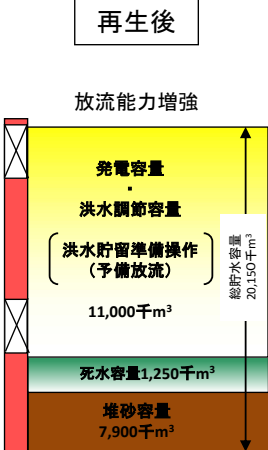
令和2年6月に運用を開始した新設洪水吐ゲート



堆砂除去工事実施状況



長安口ダム

ダム事業	継続	河川総合開発事業 なかがわ こみのの 那賀川 小見野々ダム再生	徳島県 那賀町	ダム-2
				直轄
<p><b>【事業の概要】</b> なかがわ こみのの 那賀川流域の洪水被害を軽減するため、小見野々ダムの治水機能の増強を行うための調査・検討を実施しています。</p> <p>令和8年度は、既設ダム活用検討調査を実施します。</p>			<p>位置図</p> 	
			<p>容量配分図</p> <div style="display: flex; justify-content: space-around;"> <div style="text-align: center;"> <p>現行</p>  </div> <div style="text-align: center;"> <p>再生後</p>  </div> </div> <p>容量配分図</p>	
<p>※ダム再生の事業内容は、現時点の調査結果をもとに考える案であり、今後の調査・検討により、変更の可能性がある。</p>				

砂防事業	継続	ぜんとく 善徳地区直轄地すべり対策事業	徳島県 三好市	砂防-1
				直轄
<p><b>【事業の概要】</b> ぜんとく よしのがわ いやがわ 善徳地すべり地区は、吉野川の右支川祖谷川中流部に位置し、日本でも有数の規模である破碎帯地すべり地域であり、豪雨や大規模地震等により大規模な地すべりが発生する恐れがあります。また、地すべりにより、地すべり地内だけでなく、地すべり土塊が祖谷川を堰き止め、それが決壊した場合、下流域に多大な被害をもたらすことから、地すべり防止施設の整備を推進しています。</p> <p>令和8年度は、集水井工等を実施します。</p>			<p>位置図</p> 	
<p>地すべり防止施設の例 (間伐材を利用した集水井)</p>  <p>集水井内のボーリング (地下水排除状況)</p> 			<p>善徳地区全景写真</p>  <p>凡例 — 地すべり防止区域 — 地すべりブロック</p> <p>旧善徳小学校 (避難所) 善徳幼稚園 (要配慮土地利用施設) かずら橋 (国重要文化財)</p> 	

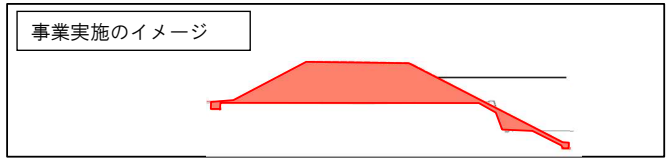
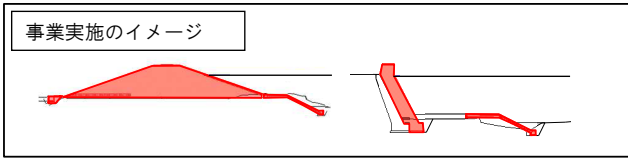
河川事業	継続	なかがわ 那賀川事業間連携河川事業	徳島県 阿南市 那賀町	河川－16
				補助

**【事業の概要】**

なかがわ なかがわ とくしま  
那賀川水系那賀川は、平成26年台風11号によって徳島県南部を中心に記録的な大雨となり、甚大な被害が発生しました。このため、堤防整備を集中的に実施し、洪水被害の軽減を図るとともに、上流に位置するながやすぐちの洪水調節機能の強化を図ります。



令和8年度は、築堤、樋門等を実施します。



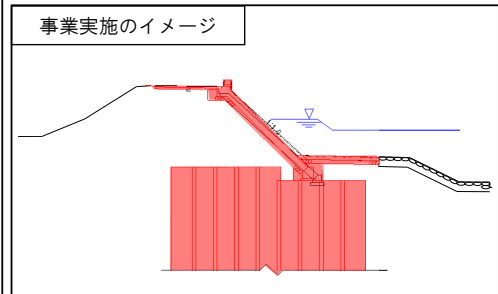
河川事業	継続	ひわさかわ 日和佐川事業間連携河川事業	徳島県 美波町	河川－17
				補助

**【事業の概要】**

とくしま  
徳島県では、近い将来発生が予想される南海トラフを震源とする地震の被害想定を踏まえた、地震・津波対策が喫緊の課題であり、河川堤防の耐震対策等を実施し、近接する港湾・海岸事業と連携して、津波による浸水被害に対し安全度の向上を図ります。



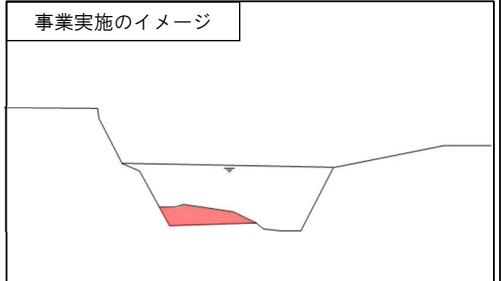
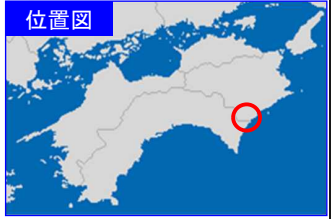
令和8年度は、堤防耐震対策等を実施します。



河川事業	新規	ししくいがわ 宍喰川大規模特定河川事業	徳島県 海陽町	河川-18
				補助

**【事業の概要】**

ししくいがわ ししくいがわ  
宍喰川水系宍喰川は、津波発生時に途絶することが想定される国道の迂回路となる県道が隣接しているが、平成26年台風12号による洪水では、家屋浸水に加え交通の途絶被害が発生しました。このため、河道掘削や橋梁の架け替えを実施し、早期に地域の安全性の向上を図ります。令和8年度は、河道掘削、仮橋設置等を実施します。



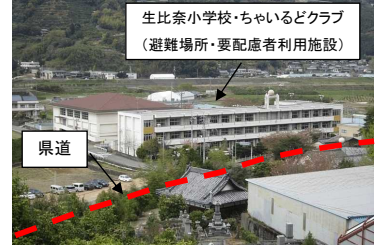
砂防事業	新規	まえやまだに 前山谷事業間連携砂防等事業	徳島県 勝浦町	砂防-2
				補助

**【事業の概要】**

かつうらがわ まえやまだに とくしま かつうら かつうらちょう  
勝浦川水系前山谷は、徳島県勝浦郡勝浦町に位置し、保全対象には人家や県道に加えて要配慮者施設等があります。上流部の荒廃が著しく、出水時には溪床堆積物の流下により下流の人家等に甚大な被害を及ぼす恐れがあるため、砂防堰堤等の整備を推進します。令和8年度は、砂防堰堤工等を実施します。



① 保全対象



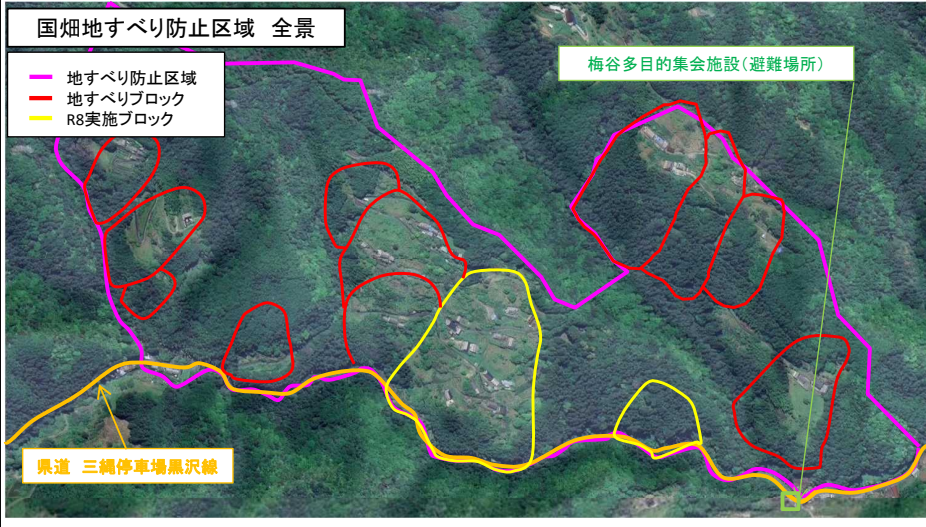
② 荒廃状況



砂防事業	継続	こくばた 国畑事業間連携砂防等事業	徳島県 三好市	砂防-3
				補助

**【事業の概要】**

こくばた とくしま みよし いけだちょう  
 国畑地すべり防止区域は、徳島県三好市池田町に位置し、保全対象には人家に加えて避難場所へ接続する県道等があり、県道沿いの斜面や路面の変状が多数見受けられ、地すべりの危険性が高まっていることから、地域集落の安全を確保するため、地すべり防止施設の整備を推進します。  
 令和8年度は、横ボーリング工等を実施します。



① 保全対象



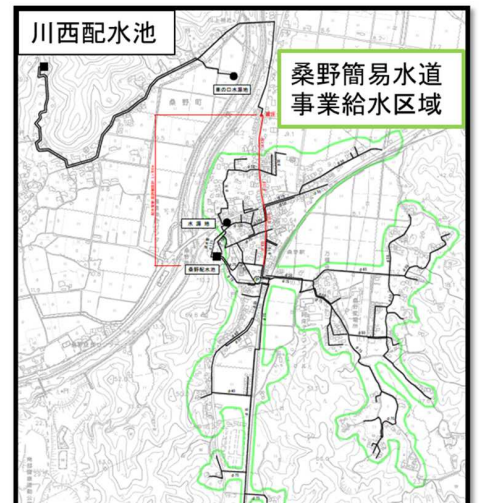
② 県道沿いの斜面の崩落



水道事業	新規	あなん 阿南市簡易水道再編推進事業	徳島県 阿南市	水道-1
				補助

**【事業の概要】**

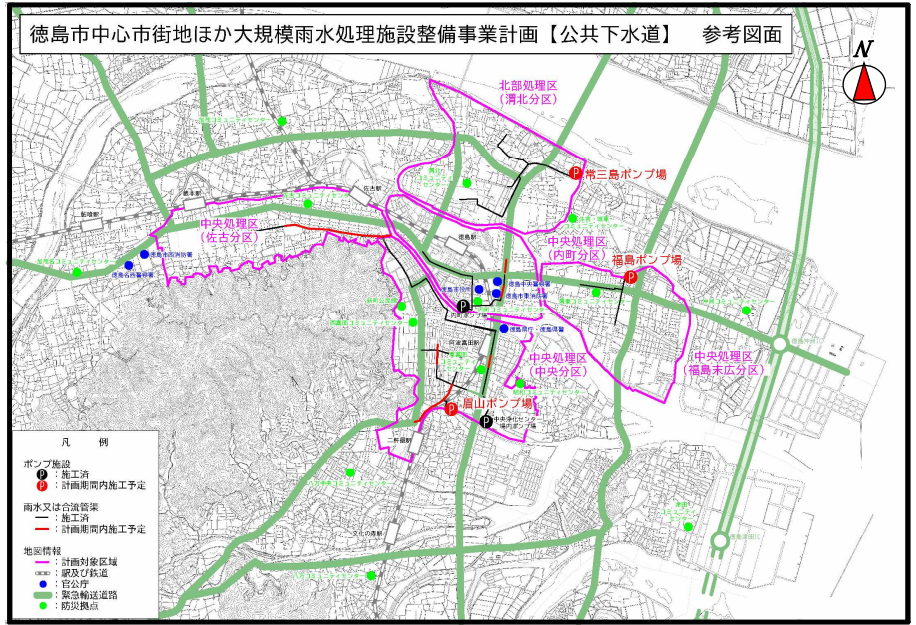
あなん くわの  
 阿南市桑野地区の簡易水道事業において、常時安定した水の供給が行えるように阿南市上水道と桑野簡易水道を接続する配水管を整備します。  
 令和8年度は配水管及び減圧弁を新設するための詳細設計業務を実施します。



下水道事業	新規	とくしま 徳島市中心市街地ほか大規模雨水処理施設整備事業	徳島県 徳島市	下水道-1
				補助

**【事業の概要】**

とくしま  
徳島市中心市街地等において、老朽化した下水道管路や老朽化した雨水ポンプ場を改築することにより、雨水排水機能の確保を図ります。  
令和8年度は、下水道管路及び雨水ポンプ場の改築を実施します。

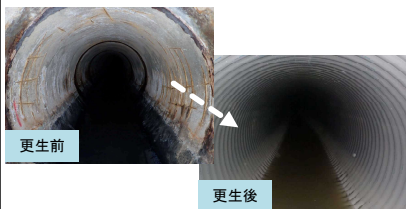
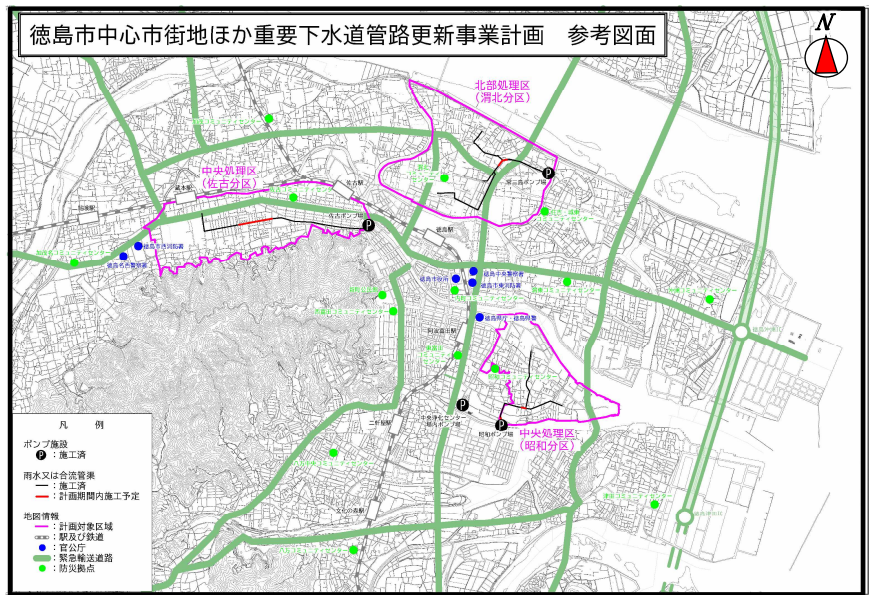


下水道事業	新規	とくしま 徳島市中心市街地ほか重要下水道管路更新事業	徳島県 徳島市	下水道-2
				補助

**【事業の概要】**

とくしま  
下水道等に起因する大規模な道路陥没事故を踏まえ、徳島市中心市街地等において、老朽化した管路を改築することで、重大事故を未然に防止します。

令和8年度は、実施設計及び改築を実施します。

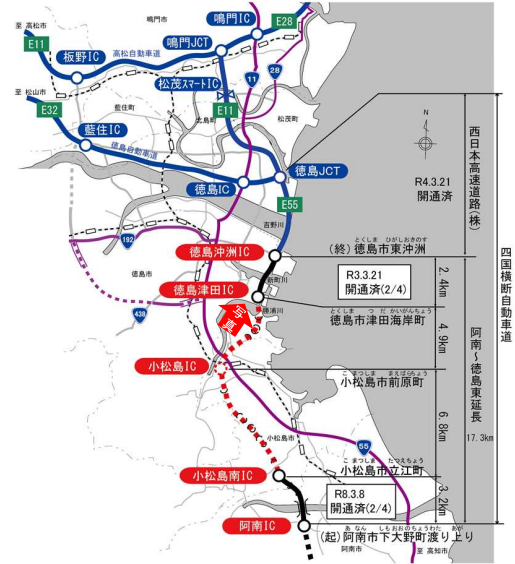


道路事業	継続	四国横断自動車道 あなん とくしまひがし 阿南～徳島東	徳島県 阿南市～ 徳島市	道路-1
				直轄

**【事業の概要】**

四国横断自動車道 阿南～徳島東は、阿南市から徳島市における交通渋滞の緩和や交通安全の確保を図るとともに、令和4年3月21日開通済の四国横断自動車道 徳島沖洲IC～徳島JCT間と接続し、高規格道路ネットワークの形成と災害時の代替路としての役割を担う事業です。

令和8年度は、トンネル工事、橋梁工事、改良工事、舗装工事等を推進します。

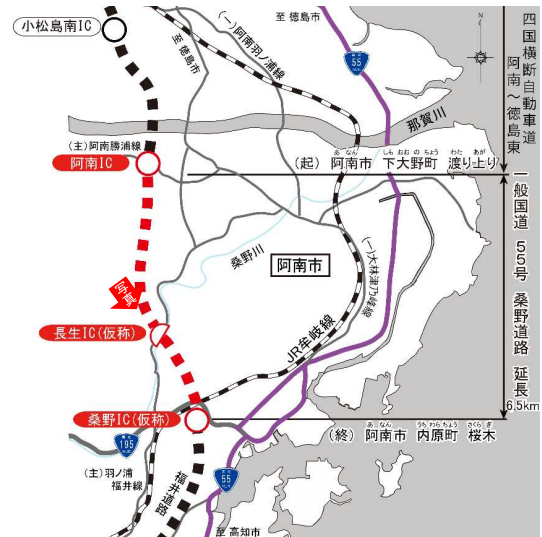


道路事業	継続	国道55号 くわの 桑野道路	徳島県 阿南市	道路-2
				直轄

**【事業の概要】**

桑野道路は、四国横断自動車道と一体となって高規格道路ネットワークを形成し、徳島県南部の広域交流促進や地域活性化、災害時の代替路としての役割を担う事業です。

令和8年度は、トンネル工事、橋梁工事、改良工事等を推進します。

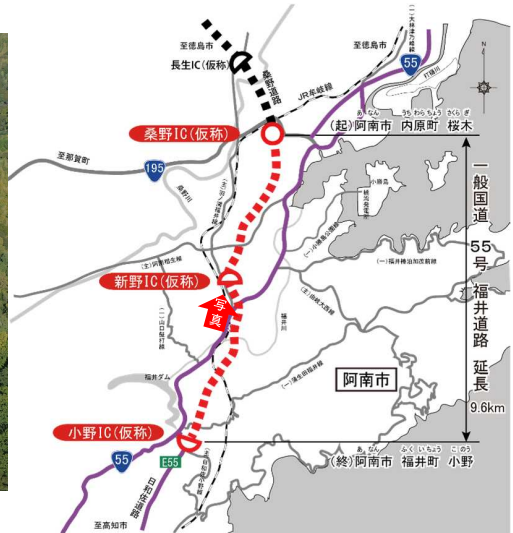


道路 事業	継続	国道55号 福井道路 ふくい	徳島県	道路-3
			阿南市	直轄

【事業の概要】

福井道路は、四国横断自動車道と一体となって高規格道路ネットワークを形成し、徳島県南部の広域交流促進や地域活性化、災害時の代替路としての役割を担う事業です。

令和8年度は、トンネル工事、改良工事等を推進します。



道路 事業	新規	国道55号 牟岐海部道路 むぎかいふ	徳島県	道路-4
			牟岐町～海陽町	直轄

【事業の概要】

牟岐海部道路は、四国横断自動車道と一体となって高規格道路ネットワークを形成し、徳島県南部の広域交流促進や地域活性化、災害時の代替路としての役割を担う事業です。

令和8年度は、調査設計に着手します。



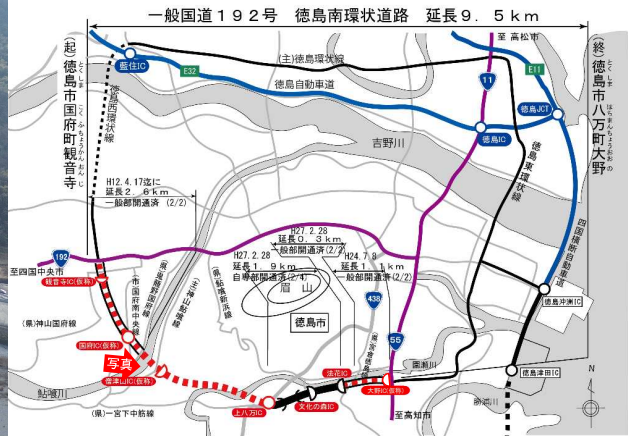
道路事業	継続	とくしまみなみかんじょう 国道192号 徳島南環状道路	徳島県 徳島市	道路-5
				直轄

**【事業の概要】**

とくしまみなみかんじょう とくしま とくしま  
徳島南環状道路は、徳島都市圏を環状に結ぶ延長約35kmの徳島環状道路の一部として、国道192号から国道55号を接続し、徳島市内における交通渋滞の緩和及び交通安全の確保を目的とする事業です。



令和8年度は、橋梁工事、改良工事、舗装工事等を推進します。



道路事業	継続	かんば 国道55号 寒葉峠視距改良	徳島県 牟岐町	道路-6
				直轄

**【事業の概要】**

むぎちょうたちばな  
牟岐町橘地区の当該箇所は、山間部に位置し長く急勾配な直線区間と平面線形的に蛇行した状況が続く区間に挟まれていることから、車線逸脱による正面衝突事故等が発生している状況であり、視距改良により交通の円滑化を図り、安全な交通環境を確保します。

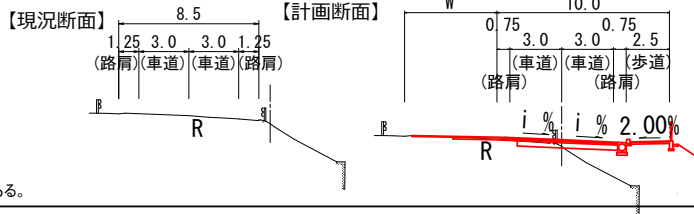


令和8年度は、調査設計、工事を推進します。

《平面図》



《断面図》



この地図は、国土地理院の地理院地図に加筆したものである。

道路 事業	継続	<small>ほんちょうにし</small> 国道192号 本町西地区電線共同溝	徳島県 徳島市	道路-7
				直轄

【事業の概要】

ほんちょうにし  
 本町西地区電線共同溝は、電線共同溝を整備し無電柱化することで、災害時における緊急輸送道路の確保並びに安全で快適な歩行空間の確保を図るとともに、良好な都市景観の形成に向けたまちづくりを支援するものです。

令和8年度は、調査設計、工事を推進します。

位置図



【平面図】



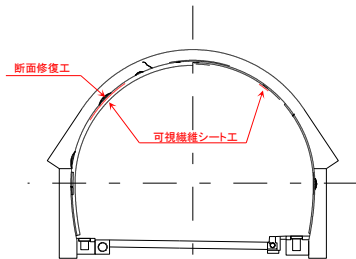
この地図は、国土地理院の地理院地図に加筆したものである。

道路 事業	継続	<small>みとこ</small> 維持管理 (国道55号 水床トンネル トンネル修繕)	徳島県 海陽町	道路-8
				直轄

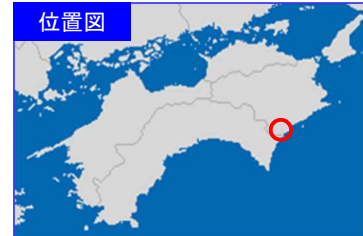
【事業の概要】

定期点検等の結果、修繕が必要と判断された水床トンネル（海部郡海陽町穴喰浦地区）の内面補強対策工等を実施することで、安全・安心で信頼性の高い道路ネットワークの確保を図ります。  
 令和8年度は、トンネル修繕工事等を推進します。

【断面図】



位置図



【損傷状況】



断面欠損

【対策イメージ】



断面修復工

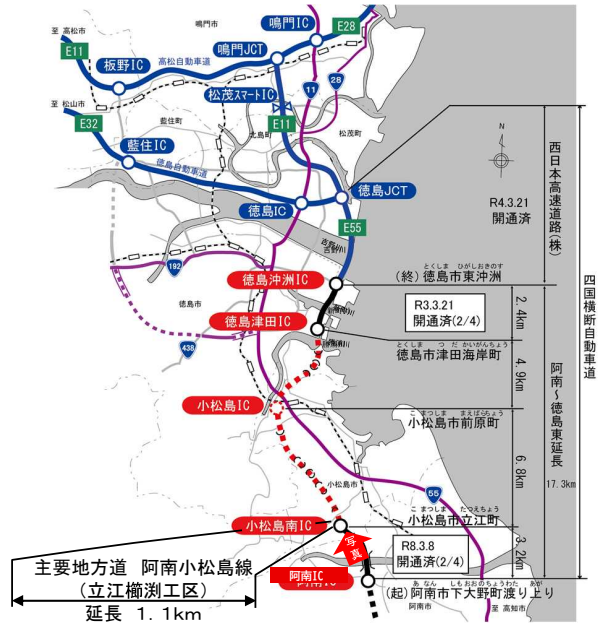
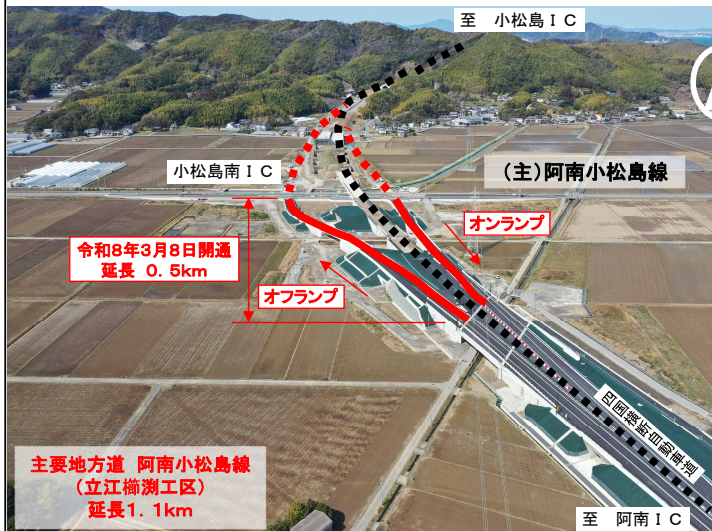
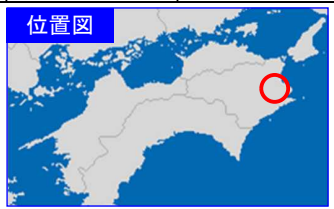


可視繊維シート工

道路事業	継続	主要地方道 <sup>あなんこまつしま たつえくしぶち</sup> 阿南小松島線 (立江櫛淵工区) <sup>こまつしまみなみ</sup> (小松島南ICのアクセス道路)	徳島県	道路-9
			小松島市	補助

【事業の概要】

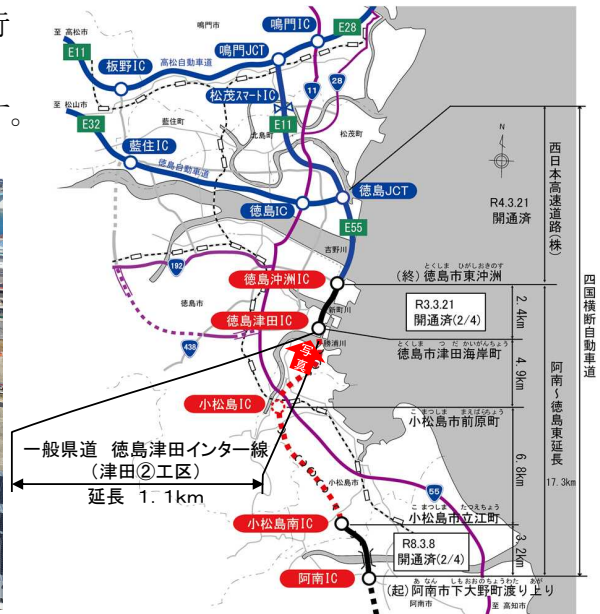
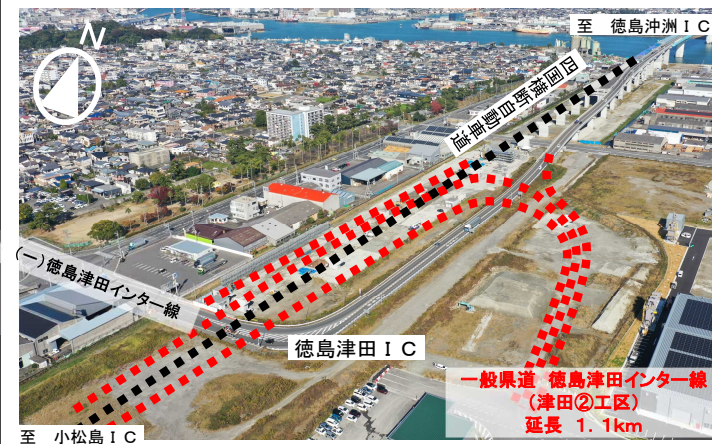
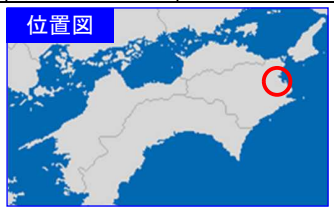
(主) 阿南小松島線 (立江櫛淵工区) は、立江櫛淵地区に計画  
 である集配センターを兼ねた「地域振興拠点」によるまちづくり方策の支援  
 など、各種農産物 (しいたけ等) の輸送環境及びアクセス性の向上を目的  
 とし、「小松島南IC (地域活性化IC)」を徳島県が施行する事業です。  
 令和8年度は、地盤改良工事等を促進します。



道路事業	継続	一般県道 <sup>としまつだ</sup> 徳島津田インター線 (津田②工区) <sup>としまつだ</sup> (徳島津田ICのアクセス道路)	徳島県	道路-10
			徳島市	補助

【事業の概要】

(一) 徳島津田インター線 (津田②工区) は、四国横断自動車道と  
 一体となった整備により、重要港湾 徳島小松島港 (津田地区) の  
 活性化を支援し、当該地周辺に新たな産業・流通拠点を創出させると  
 ともに、県南地域とのアクセスを飛躍的に向上させるなど、ストック効果の最大化を図るため、  
 「徳島津田IC (地域活性化IC)」を徳島県が施行  
 する事業です。  
 令和8年度は、橋梁工事、改良工事等を促進します。



港湾 事業	継続	とくしま こまつしま 徳島小松島港予防保全事業	徳島県 徳島市	港湾-1
				直轄

**【事業の概要】**

とくしま こまつしま おきのす そと

徳島小松島港沖洲(外)地区及び津田地区において、老朽化した防波堤の安全性を確保するため、既存防波堤の改良を推進します。

位置図



徳島小松島港沖洲(外)地区、津田地区



港湾 事業	継続	とくしま こまつしま あかいし 徳島小松島港赤石地区国際物流ターミナル整備事業	徳島県 小松島市	港湾-2
				直轄

**【事業の概要】**

とくしま こまつしま あかいし

徳島小松島港赤石地区において、今後増大が見込まれる新たなコンテナ貨物需要や、モーダルシフト需要に対応し、地域産業の国際競争力強化を図るとともに、国際コンテナ戦略港湾神戸港への更なる集貨を図るため、岸壁の延伸等を推進します。

位置図



徳島小松島港赤石地区



営繕 事業	継続	とくしま 徳島地方合同庁舎長寿命化等対策事業	徳島県 徳島市	営繕－ 1
				直轄

**【事業の概要】**

とくしま  
徳島地方合同庁舎は、築後50年が経過し、建具の開閉不良、建具周囲や給排水管からの漏水、空調温度の調節がしにくい等の不具合が生じていることから、老朽化の進行を防ぐための建具改修、空調設備改修、給排水設備改修やエレベーター設備改修を実施します。



出典：国土地理院ウェブサイト (<http://maps.gsi.go.jp>)



徳島地方合同庁舎 (既存庁舎)