

香 川 県

香川県主要事業

【河川事業等】

事業種別	直轄補助	河川名等	R8事業費 (百万円)	主要事業			適用	番号
				箇所名等	事業延長 (単位:km)	主な実施内容		
一般河川改修	直轄	土器川	802	土器・飯野地区	1.2	堤防整備等	継続	河川-19
				飯野上流地区	0.3	堤防幅幅に係る用地取得等	継続	河川-20
				炭所地区	0.7	河道掘削に係る用地取得等	継続	河川-21
大規模特定河川事業	補助	本津川	74	高松市	0.4	護岸、用地補償等	継続	河川-22
	補助	弘田川	140	多度津町	0.2	堰改築等	新規	河川-23
河川総合開発事業	補助	湊川	847	五名ダム再開発	—	ダム本体実施設計、付替国道工事等	継続	ダム-3
治水ダム等建設事業	補助	綾川	450	長柄ダム再開発	—	管理設備工事、付替町道工事、施工設備実施設計等	継続	ダム-4
事業間連携砂防等事業	補助	明神川(蒲生)	40	小豆郡小豆島町	—	渓流保全工事等	完了	砂防-4
まちづくり連携砂防等事業	補助	大木戸川	40	小豆郡土庄町	—	砂防堰堤工事等	新規	砂防-5
大規模雨水処理施設整備事業	補助	高松市公共下水道	1,556	勅使第1排水区	—	雨水管渠の整備	継続	—
	補助	さぬき市公共下水道	500	寺町ポンプ排水区	—	雨水ポンプ場の改築	新規	下水道-3
	補助	宇多津町公共下水道	410	網の浦・川東排水区	—	雨水ポンプ場の改築	新規	下水道-4

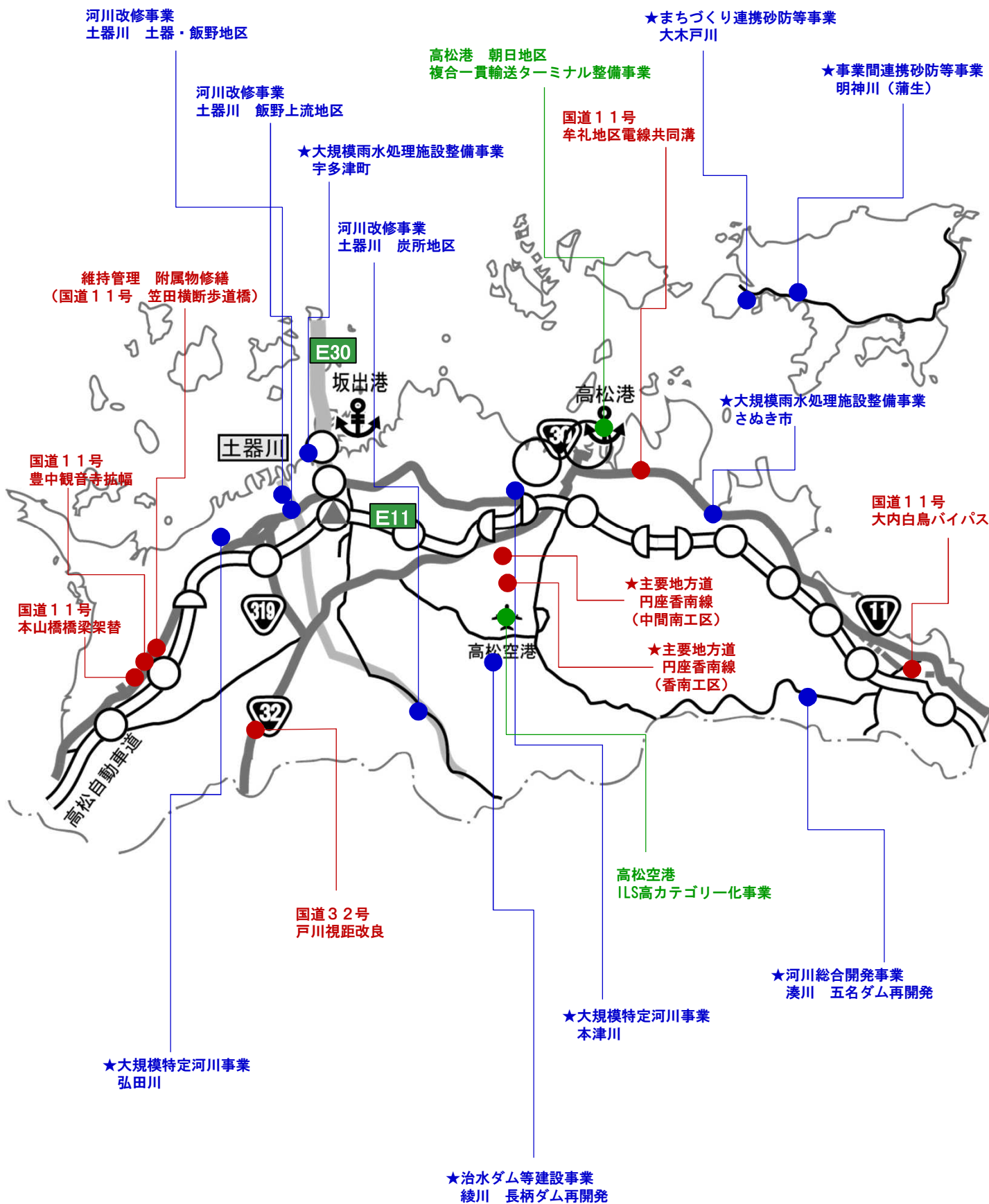
【道路事業】

路線名	直轄補助	箇所名	R8事業費 (百万円)	事業延長 (単位:km)	R8開通 延長 (単位:km)	主な実施内容	適用	番号
国道11号	直轄	大内白鳥バイパス	1,531	9.2	—	調査設計、支障移転、橋梁、改良、道路附属物設置及び舗装工事	継続	道路-11
国道11号	直轄	豊中観音寺拡幅	1,310	4.6	—	調査設計、用地買収、改良工事	継続	道路-12
国道11号	直轄	本山橋橋梁架替	488	0.5	—	調査設計、改良工事	継続	道路-13
国道32号	直轄	戸川視距改良	310	1.0	—	調査設計、用地買収、工事	継続	道路-14
国道11号	直轄	牟礼地区電線共同溝	145	2.0	—	調査設計、工事	継続	道路-15
国道	直轄	維持管理	—	—	—	附属物修繕等	継続	道路-16
主要地方道 円座香南線	補助	香南工区	1,289	5.9	—	調査設計、用地調査、用地買収、橋梁及び改良工事	継続	道路-17
主要地方道 円座香南線	補助	中間南工区	40	0.7	—	調査設計	新規	道路-18

【港湾・空港事業】

港名	直轄補助	地区名	R8事業費 (百万円)	主要施設	施設規模	主な実施内容	適用	番号
高松港	直轄	朝日地区	393	岸壁	水深7.5m	複合一貫輸送ターミナルの整備	継続	港湾-3
高松空港	直轄		254	ILS	1式	電波高度計用地の整備	新規	空港-1
高松空港	直轄		428	滑走路端安全区域	1式	滑走路端安全区域の整備	継続	—

令和8年度 香川県内の主要事業

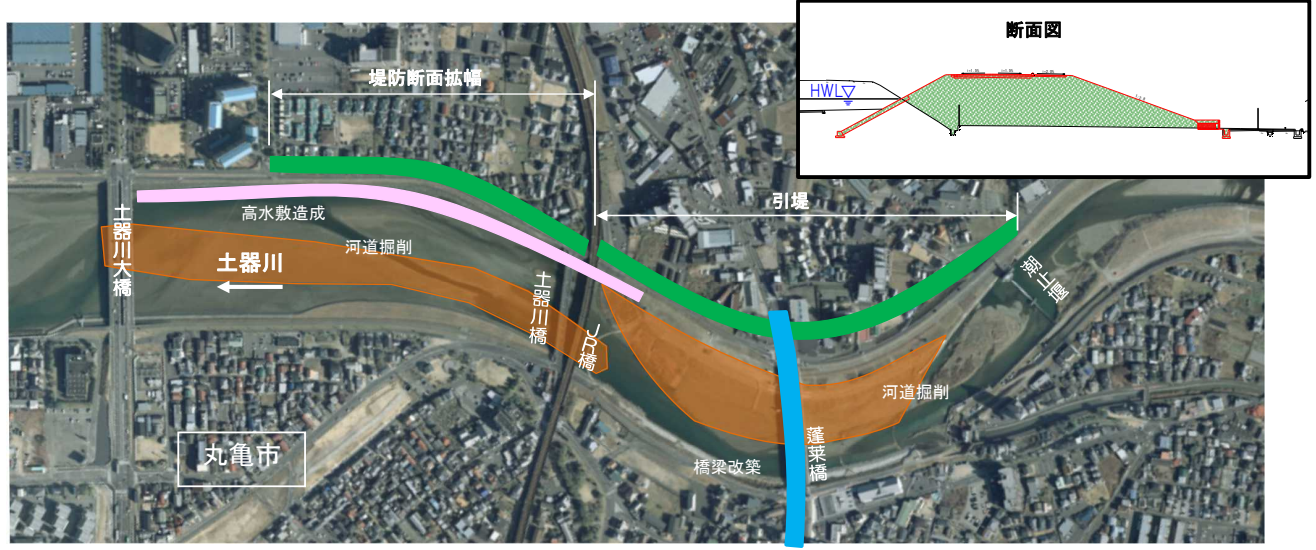


※事業名に★が付いているものは補助事業

河川事業	継続	どきがわ 土器川	どき 土器	いいの 飯野地区引堤事業	香川県 丸亀市	河川－19
						直轄

【事業の概要】

資産が集中する土器川の下流域に位置する土器・飯野地区は、川幅が狭く治水安全度が低いことから、治水安全度の向上及び浸水被害の軽減を図るため、引堤とそれに伴う橋梁改築及び河道掘削により流下断面を増大させるとともに、堤防断面拡幅等による堤防強化を推進しています。
令和8年度は、堤防整備等を実施します。



河川事業	継続	どきがわ 土器川	いいの 飯野上流地区堤防拡幅事業	香川県 丸亀市	河川－20
					直轄

【事業の概要】

資産が集中する土器川の下流域に位置する飯野上流地区は、流水を流下させるために必要な堤防断面幅が不足していることから、治水安全度の向上及び堤防決壊に伴う水害の防止を図るため、堤防断面拡幅による堤防強化を推進しています。
令和8年度は、用地取得等を実施します。

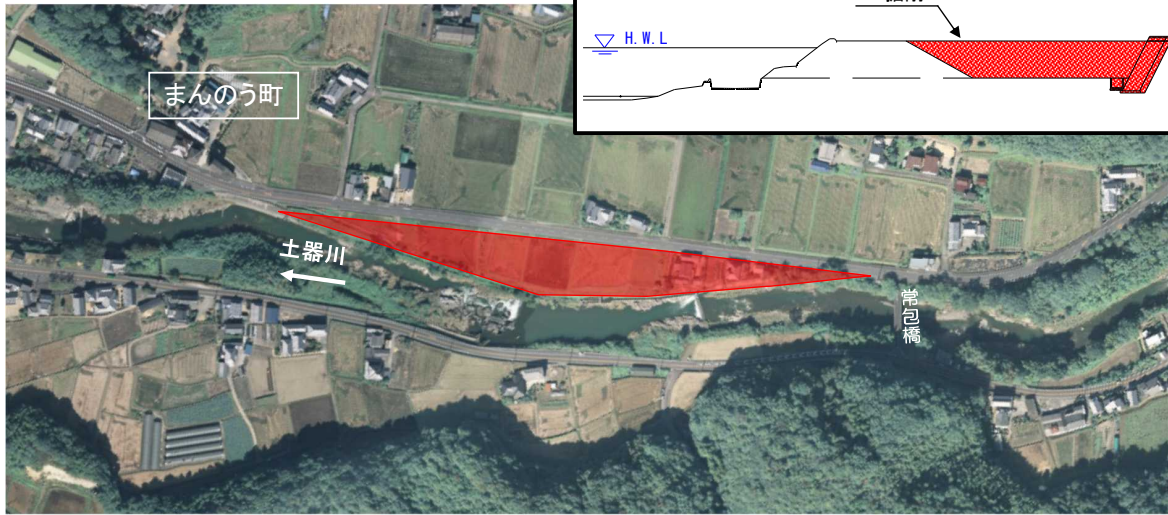
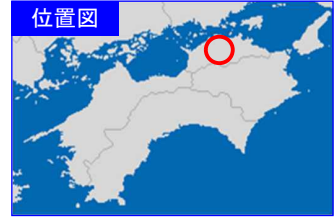


河川事業	継続	どきがわ すみしよ 土器川 炭所地区河道掘削事業	香川県 まんのう町	河川-21
				直轄

【事業の概要】

どきがわ すみしよ
土器川の上流域に位置する炭所地区は、川幅が著しく狭く、現状の
流下能力が低いことから、流下能力の向上を図るため、河道掘削を
推進しています。

令和8年度は、用地取得等を実施します。

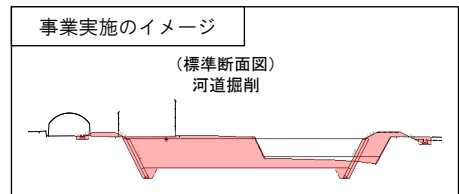
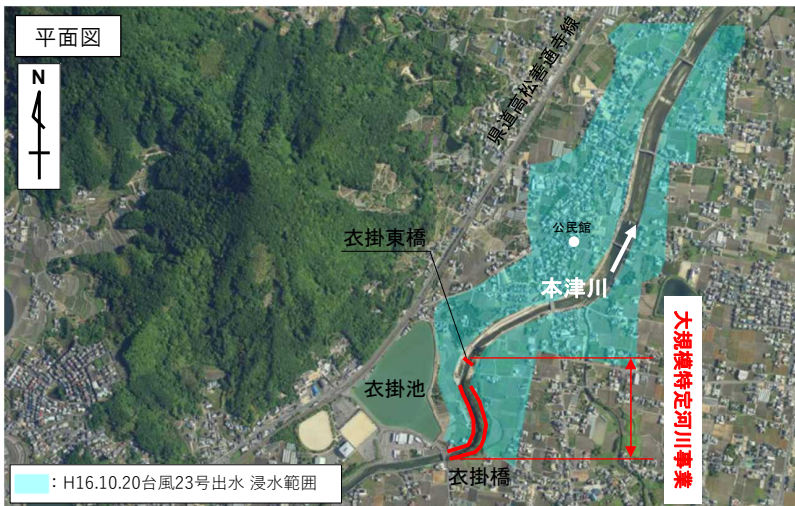


河川事業	継続	ほんづがわ 本津川大規模特定河川事業	香川県 高松市	河川-22
				補助

【事業の概要】

ほんづがわ ほんづがわ たかまつ
本津川水系本津川は、高松市内の住宅密集地を流下しており、河道の
流下能力が低く、平成16年10月の台風23号による洪水等で甚大な
浸水被害が発生しました。このため、集中的に河道掘削、護岸及び橋梁
架け替え等を実施し、早期に地域の安全性の向上を図ります。

令和8年度は、護岸、用地補償等を実施します。



出典: 国土地理院撮影の空中写真(2021年)

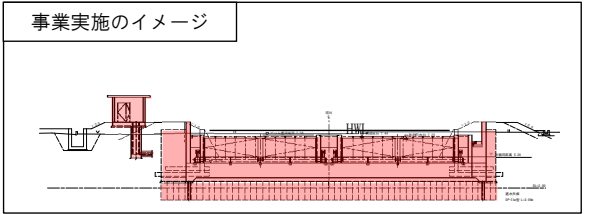
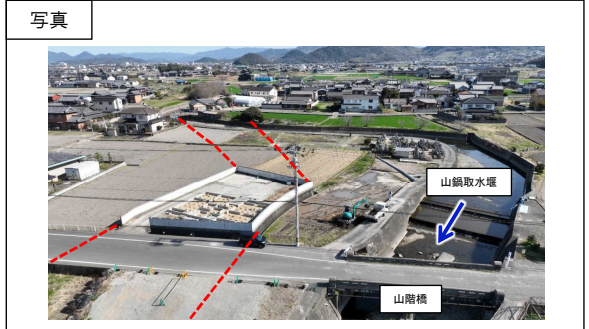
河川事業	新規	ひろたがわ 弘田川大規模特定河川事業	香川県 多度津町	河川-23
				補助

【事業の概要】

ひろたがわ ひろたがわ たどつちよう
弘田川水系弘田川は、背後に多度津町の住宅街があり、平成16年8月の台風23号による洪水では、甚大な浸水被害が発生しました。このため、集中的に河道掘削、護岸、構造物改築等を実施し、早期に地域の安全性の向上を図ります。



令和8年度は、堰改築等を実施します。




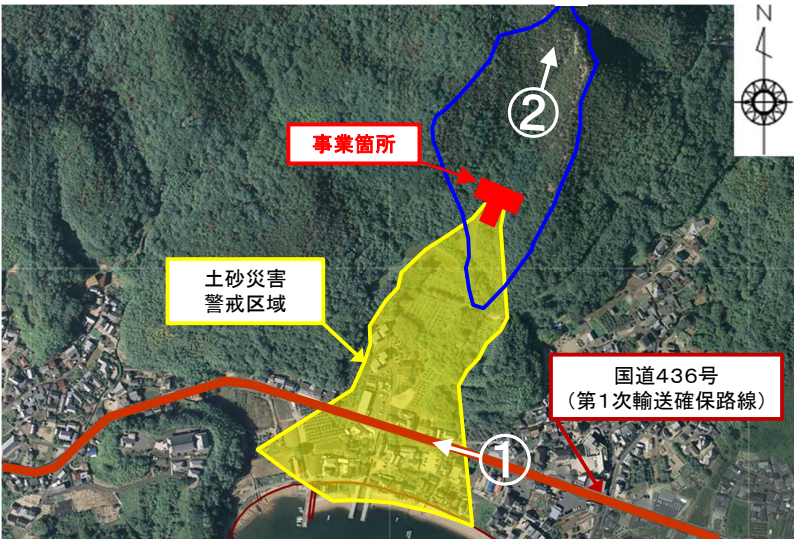


ダム事業	継続	河川総合開発事業 みなとがわ ごみよう 湊川 五名ダム再開発	香川県 東かがわ市	ダム-3
				補助

【事業の概要】

みなとがわ
湊川流域の洪水被害を軽減するとともに、流水の正常な機能の維持、
渇水対策容量の確保を目的として五名ダム再開発事業を実施しています。
令和8年度は、ダム本体実施設計、付替国道工事等を実施します。



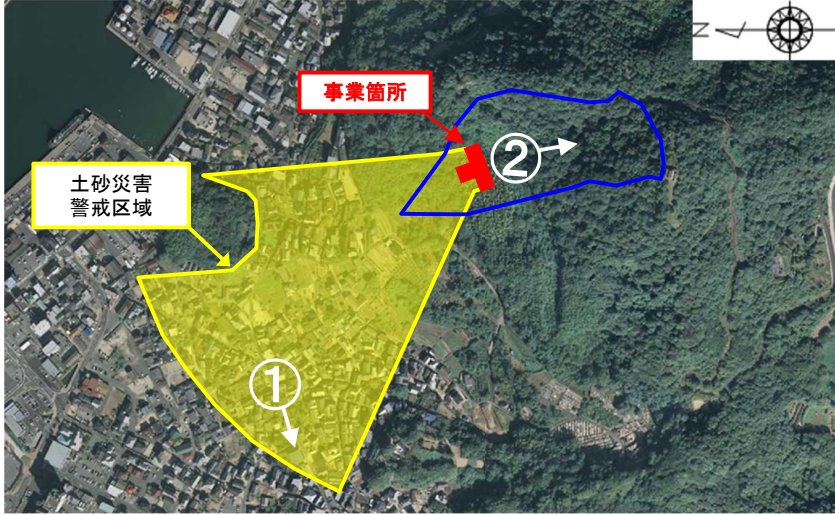
ダム事業	継続	治水ダム等建設事業 あやがわ ながら 綾川 長柄ダム再開発	香川県 綾川町	ダム-4
				補助
【事業の概要】 <small>あやがわ</small> 綾川流域の洪水被害を軽減するとともに、流水の正常な機能の維持を目的として <small>ながら</small> 長柄ダム再開発事業を実施しています。			位置図 	
令和8年度は、管理設備工事、付替町道工事、施工設備実施設計等を実施します。				
				

砂防事業	完了	みょうじんがわ かもう 明神川（蒲生）事業間連携砂防等事業	香川県 小豆郡小豆島町 蒲生	砂防-4
				補助
【事業の概要】 <small>みょうじんがわ かもう</small> 明神川（蒲生）は、土砂災害警戒区域内の保全対象として人家34戸、国道、町道等を含む溪流であり、土石流が発生すれば、下流に甚大な被害が発生する可能性があります。このため、災害時における交通の確保のため、近接する道路事業と連携しながら、土石流による土砂災害の軽減を目的として、砂防設備を整備します。			位置図 	
令和8年度は、溪流保全工等を実施し、事業の完了を予定しています。				
			①国道（第1次輸送確保路線） 	
			②溪流の荒廃状況 	

砂防事業	新規	おおきどがわ 大木戸川まちづくり連携砂防等事業	香川県 小豆郡土庄町 土庄	砂防-5
				補助

【事業の概要】

おおきどがわ
大木戸川は、土砂災害警戒区域内の保全対象として人家228戸、自治会館（指定避難所）、町道等を含む溪流であり、土石流が発生すれば、下流に甚大な被害が発生する可能性があります。また、保全対象区域は、土庄町立地適正化計画において居住誘導区域として指定されています。このため、土石流による土砂災害の軽減を目的として、砂防設備を整備します。
令和8年度は、砂防堰堤工等を実施します。



①大木戸自治会館（指定避難所）



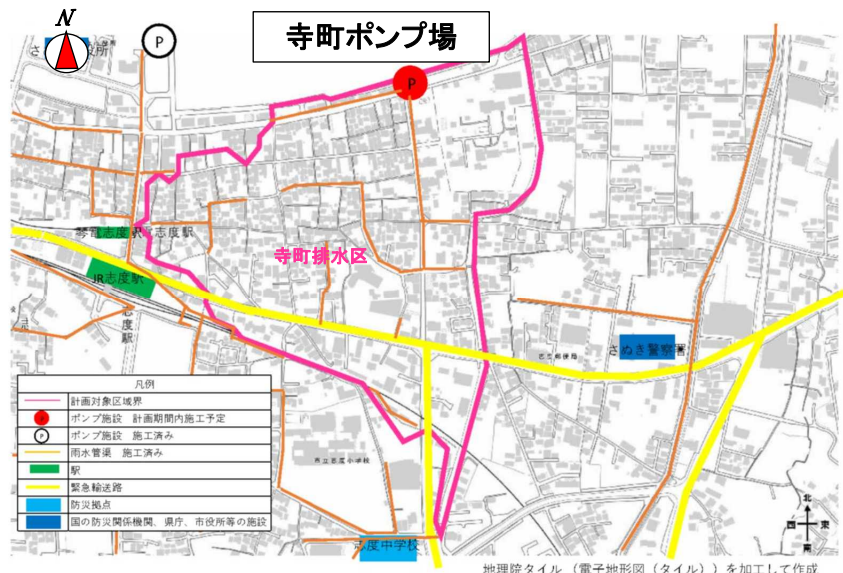
②溪流の荒廃状況



下水道事業	新規	てらまち 寺町ポンプ排水区大規模雨水処理施設整備事業	香川県 さぬき市	下水道-3
				補助

【事業の概要】

てらまち
寺町ポンプ排水区において、耐震性能が不足するとともに老朽化した雨水ポンプ場を改築することにより、雨水排水機能の確保を図ります。
令和8年度は、雨水ポンプ場の改築を実施します。



老朽化したポンプ設備

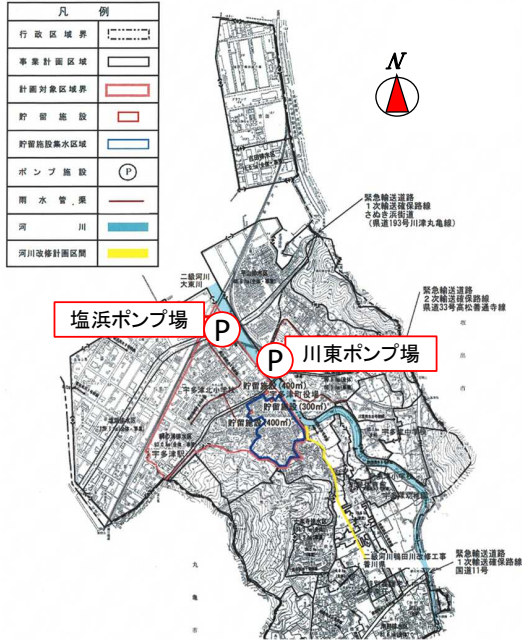


老朽化した雨水ポンプ場

下水道 事業	新規	あみ うら かわひがし 網の浦・川東排水区大規模雨水処理施設整備事業	香川県 宇多津町	下水道-4
				補助

【事業の概要】

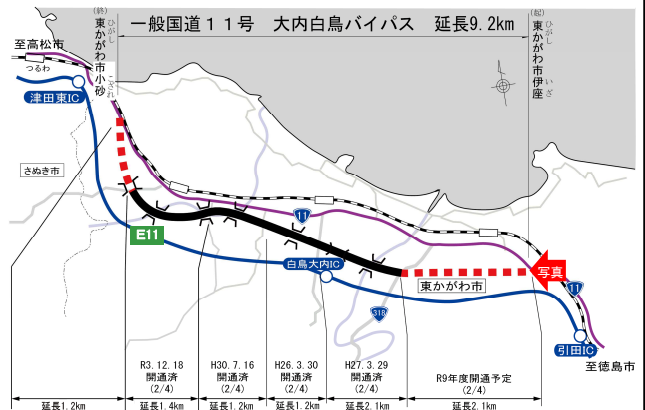
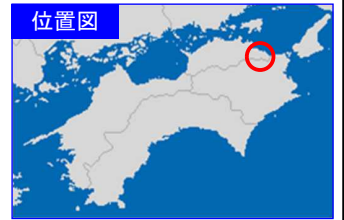
あみ うら かわひがし
網の浦排水区及び川東排水区において、老朽化した雨水ポンプ場を改築することにより、雨水排水機能の確保を図ります。
令和8年度は、雨水ポンプ場の改築を実施します。



道路 事業	継続	国道11号 おおちしろとり 大内白鳥バイパス	香川県 東かがわ市	道路-11
				直轄

【事業の概要】

おおちしろとり ひがし
大内白鳥バイパスは、国道11号の東かがわ市の交通渋滞の緩和と交通安全の確保を図るとともに、たかまつ しろとりおおち
高松自動車道 白鳥大内ICとのアクセス性向上を目的とする事業です。
令和8年度は、橋梁工事、改良工事、道路附属物設置工事、舗装工事等を推進します。

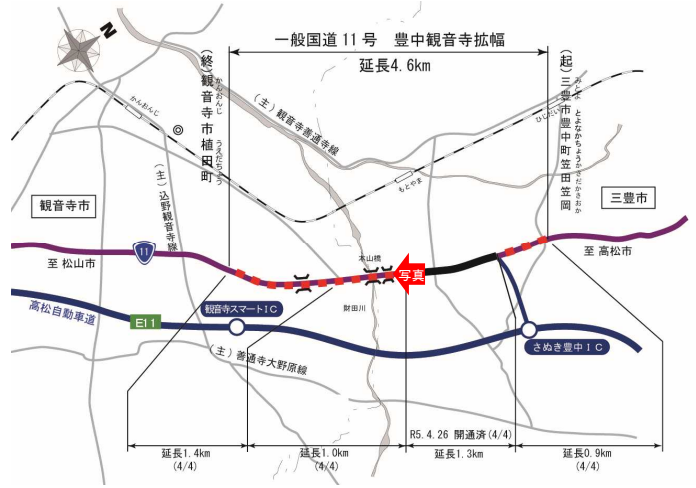
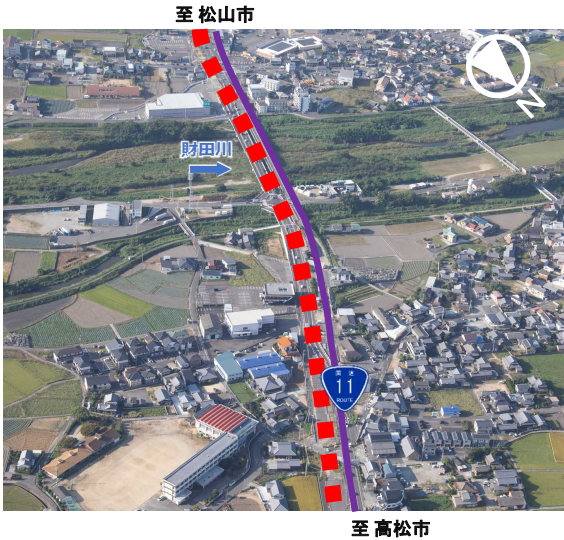


道路事業	継続	国道11号 豊中観音寺拡幅 とよなかかんおんじ	香川県 三豊市～ 観音寺市	道路-12
				直轄

【事業の概要】

豊中観音寺拡幅は、三豊市から観音寺市における交通渋滞の緩和や交通安全の確保を図るとともに、高松自動車道 さぬき豊中ICとのアクセス性向上を目的とする事業です。

令和8年度は、改良工事等を推進します。



道路事業	継続	国道11号 本山橋橋梁架替 もとやまばし	香川県 三豊市～ 観音寺市	道路-13
				直轄

【事業の概要】

国道11号に架かる本山橋は、2級河川財田川に架かり、三豊市と観音寺市をつなぐ経済活動や地域間交流を支える重要な橋梁です。

本事業は、建設から70年以上が経過し、老朽化による損傷に加え、耐震性や治水上の課題があることが確認された本山橋を架け替える事業です。

令和8年度は、改良工事等を推進します。



現橋の本山橋の状況 (全景)



現橋の損傷状況



道路 事業	継続	とがわ 国道32号 戸川視距改良	香川県 三豊市	道路-14
				直轄

【事業の概要】

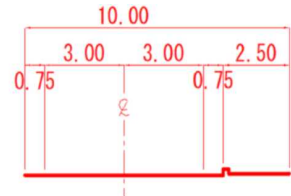
みとよ とがわ
三豊市戸川地区の当該箇所は、線形不良のため十分な視距が確保されておらず、路外逸脱による死亡事故や住宅への衝突事故、正面衝突事故が発生しており危険な状況であるため、視距改良により車線逸脱等による交通事故の防止を図り、安全な交通環境を確保します。

令和8年度は、調査設計、用地買収、工事を推進します。



《断面図》

計画断面 (単位:m)



道路
事業

継続

むれ
国道11号 牟礼地区電線共同溝

香川県
高松市

道路-15

直轄

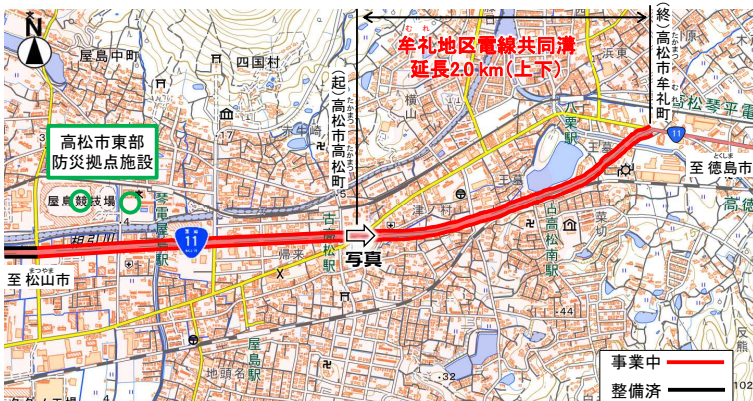
【事業の概要】

むれ
牟礼地区電線共同溝は、電線共同溝を整備し無電柱化することで、災害時における緊急輸送道路の確保並びに安全で快適な歩行空間の確保を図るとともに、良好な都市景観の形成に向けたまちづくりを支援するものです。

令和8年度は、調査設計、工事を推進します。



《平面図》



道路 事業	継続	維持管理 みとよ とよなちやう (国道11号 三豊市豊中町地区 附属物修繕)	香川県 三豊市	道路-16 直轄
		<p>【事業の概要】</p> <p>定期点検等の結果、修繕が必要と判断された笠田横断歩道橋（三豊市豊中町地区）の塗装塗替工等を実施することで、安全・安心で信頼性の高い道路ネットワークの確保を図ります。</p> <p>令和8年度は、附属物修繕工事等を推進します。</p> <p>【全景】</p> 	<p>位置図</p> 	
		<p>【損傷状況】</p> 		
		<p>【対策イメージ】</p> 		

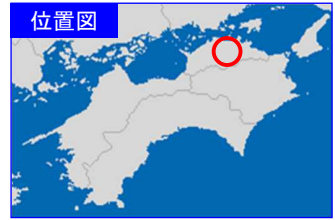
道路 事業	継続	高松環状道路・高松空港連絡道路 えんごこうなん こうなん たかまつ 主要地方道 円座香南線（香南工区）	香川県 高松市	道路-17 補助
		<p>【事業の概要】</p> <p>主要地方道 円座香南線（香南工区）は、高松空港へのアクセス時間の短縮や定時性の確保を図るとともに、並行幹線道路の交通渋滞緩和や大規模災害時における緊急輸送道路の確保を目的とした香川県が施行する事業です。</p> <p>令和8年度は、橋梁工事、改良工事、用地補償等を促進します。</p>	<p>位置図</p> 	
				
		 <p>この地図は、国土地理院の地理院地図に加筆したものである。</p>		

道路事業	新規	たかまつ 高松環状道路	えんざ こうなん なかつまみなみ 円座香南線 (中間南工区)	香川県 高松市	道路-18
		主要地方道			補助

【事業の概要】

主要地方道 円座香南線 (中間南工区) は、平成30年度から整備を進めている香南工区と平成29年度までに供用済の区間を接続する工区であり、高松空港へのアクセス時間の短縮や定時性の確保、並行幹線道路の交通渋滞緩和や大規模災害時における緊急輸送道路の確保といった事業効果の早期発現を目的として、香川県が施行する事業です。

令和8年度は、調査設計を促進します。



この地図は、国土地理院の地理院地図に加筆したものである。

港湾事業	継続	たかまつ あさひ 高松港朝日地区複合一貫輸送ターミナル整備事業	香川県 高松市	港湾-3
				直轄

【事業の概要】

高松港朝日地区において、貨物需要の増大に伴う船舶の大型化に対応するとともに、大規模地震発生時の緊急物資等の輸送拠点を確認するため、岸壁 (水深7.5m) (耐震) の整備を推進します。



空港 事業	新規	たかまつ 高松空港ILS高カテゴリー化事業	香川県 高松市	空港－1
				直轄

【事業の概要】

たかまつ
高松空港は長年にわたり濃霧により運航に影響が生じており、年平均20便以上の欠航と10便以上の遅延等が発生しているため、ILS高カテゴリー化事業を実施することにより就航率改善を図ります。

※当事業は大阪航空局と共同で実施し、整備局は土木施設である電波高度計用地を造成します。
 ※ILS：計器着陸装置（Instrument Landing System）

