

# 香 川 県

## 香川県主要事業

### 【河川事業等】

事業種別	直轄補助	河川名等	R5事業費 (百万円)	主要事業			適用	番号
				箇所名等	事業延長 (単位:km)	主な実施内容		
一般河川改修	直轄	土器川	605	土器・飯野地区	1.2	引堤、用地補償、河道掘削等	継続	河川-13
				長尾地区	0.8	侵食対策等	完了	河川-14
事業間連携河川事業	補助	高松地区	200	高松市	4.7	堤防耐震対策、水門耐震化	継続	河川-15
大規模特定河川事業	補助	綾川	106	綾川町	0.825	護岸工、橋梁下部工等	継続	河川-16
	補助	高瀬川・浜堂川	96	三豊市	0.7	用地補償、橋梁の詳細設計	継続	河川-17
事業間連携砂防等事業	補助	尾郷上川	72	まんのう町	—	砂防堰堤工	新規	砂防-3
	補助	宮の尾川	70	三豊市	—	砂防堰堤工	継続	砂防-4
	補助	津柳八の谷川	72	三木町	—	砂防堰堤工	完了	砂防-5
河川総合開発事業	補助	湊川	494	五名ダム再開発	—	地質解析検討、施設設計検討等	継続	ダム-3
治水ダム等建設事業	補助	綾川	1,079	長柄ダム再開発	—	施設設計検討、付替町道工事等	継続	ダム-4

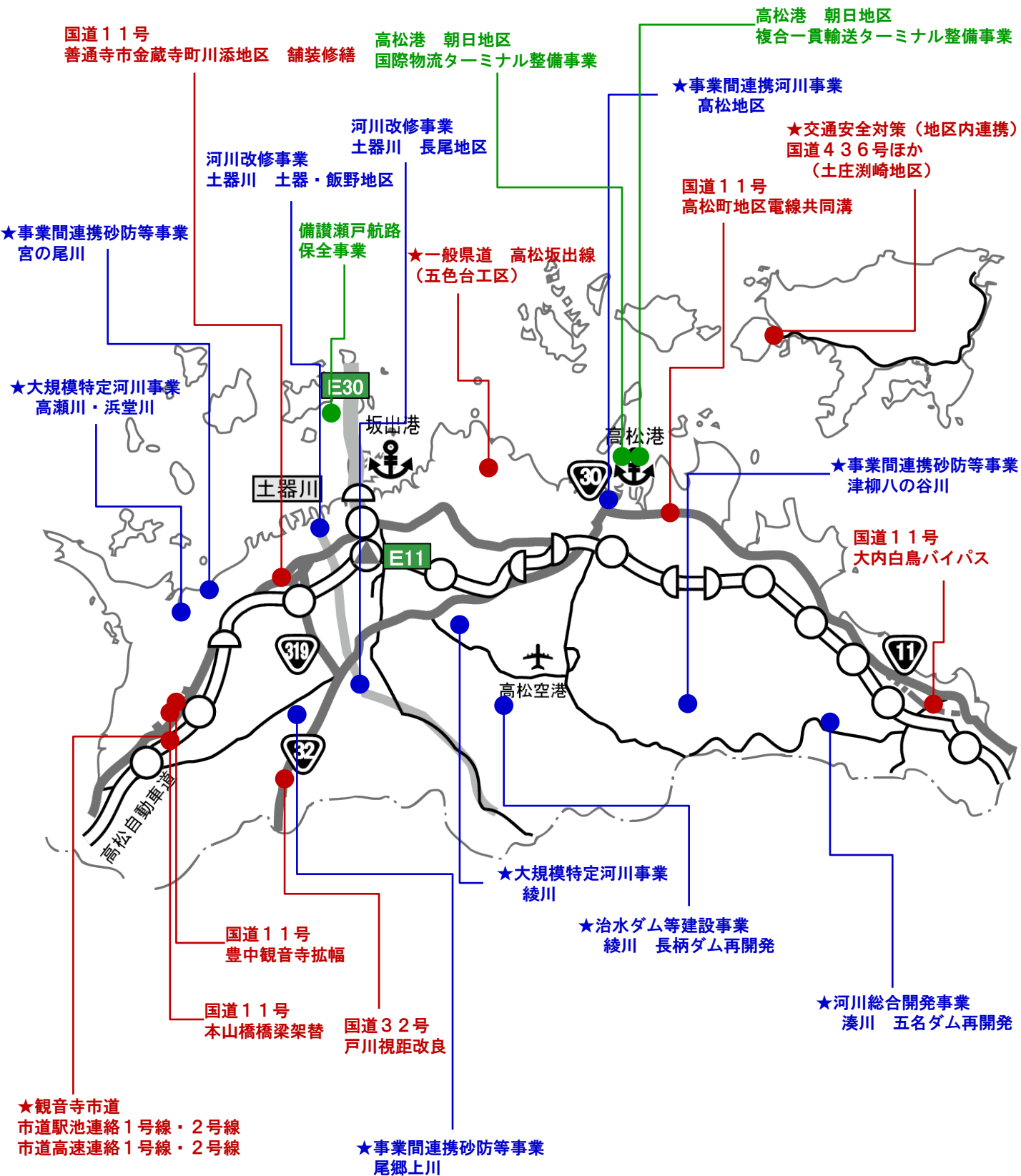
### 【道路事業】

路線名	直轄補助	箇所名	R5事業費 (百万円)	事業延長 (単位:km)	R5開通 延長 (単位:km)	主な実施内容	適用	番号
国道11号	直轄	大内白鳥バイパス	1,030	9.2	—	調査設計、用地買収、橋梁及び改良工事	継続	道路-10
国道11号	直轄	豊中観音寺拡幅	2,114	4.6	1.3	調査設計、用地買収、改良及び舗装工事	継続	道路-11
国道11号	直轄	本山橋橋梁架替	50	0.5	—	調査設計	新規	道路-12
国道32号	直轄	戸川視距改良	330	1.0	—	調査設計、移転補償、工事	継続	道路-13
国道11号	直轄	高松町地区電線共同溝	230	2.4	—	本体工事	継続	道路-14
国道	直轄	維持管理	—	—	—	舗装修繕等	継続	道路-15
一般県道	補助	高松坂出線(五色台工区)	2,400	6.6	—	トンネル工事、改良工事	継続	道路-16
観音寺市道	補助	市道駅池連絡1号線・2号線 市道高速連絡1号線・2号線	70	1.1	—	改良工事	継続	道路-17
国道ほか	補助	国道436号ほか(土庄湊崎地区)	191	1地区	—	用地補償、改良工事	継続	道路-18

### 【港湾・空港事業】

港名	直轄補助	地区名	R5事業費 (百万円)	主要施設	施設規模	主な実施内容	適用	番号
高松港	直轄	朝日	50	岸壁	水深12m	国際物流ターミナルの整備	完了	港湾-2
			360	岸壁	水深7.5m	複合一貫輸送ターミナルの整備	継続	港湾-3
備讃瀬戸航路	直轄	備讃瀬戸	356	航路	水深19m	航路の埋没浚渫	継続	港湾-4
高松空港	直轄		132	滑走路端安全区域	1式	滑走路端安全区域の整備	継続	—

# 令和5年度 香川県内の主要事業



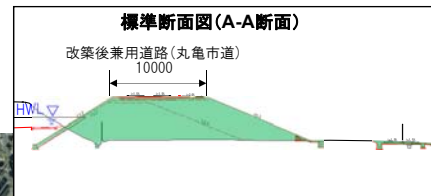
※事業名に★が付いているものは補助事業。

河川 事業	継続	どきがわ 土器川	どき 土器	いいの 飯野地区引堤事業	香川県 丸亀市	河川-13
						直轄

**【事業の概要】**

資産が集中するどきがわ土器川の下流域に位置するどき土器・いいの飯野地区は、川幅が狭く治水安全度が低いことから、治水安全度の向上及び浸水被害の軽減を図るため、引堤とそれに伴う橋梁改築及び河道掘削により流下断面を増大させるとともに、堤防断面拡幅等による堤防強化を推進しています。

令和5年度は、引堤、用地補償及び河道掘削等を実施します。



河川 事業	完了	どきがわ 土器川	ながお 長尾地区侵食対策事業	香川県 丸亀市	河川-14
					直轄

**【事業の概要】**

資産が集中するどきがわ土器川の上流域に位置するながお長尾地区は、洪水のたびに局所的な洗掘や堤防侵食が進行していることから、護岸崩壊や堤防決壊を防ぐため、侵食対策を推進しています。

令和5年度は、堤防の侵食対策工事を実施します。

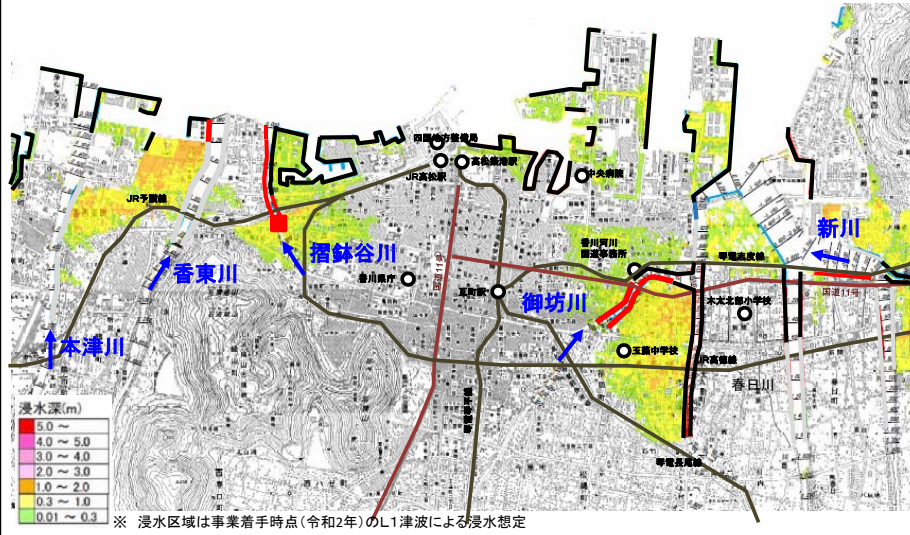


河川事業	継続	たかまつ 高松地区事業間連携河川事業	香川県 高松市	河川-15
				補助

**【事業の概要】**

香川県では、近い将来発生が予測されている南海トラフを震源とする地震の被害想定を踏まえた、地震・津波対策が喫緊の課題であり、河川堤防の耐震対策等を集中的に実施し、高松港沿岸部の港湾事業等と併せて、早期に地域の安全性の向上を図ります。

令和5年度は、堤防耐震対策及び水門の耐震化を実施します。



河川事業	継続	あやがわ 綾川大規模特定河川事業	香川県 綾川町	河川-16
				補助

**【事業の概要】**

あやがわ あやがわ あやうたぐんあやがわちよう  
綾川水系綾川は、綾歌郡綾川町内の住宅密集地を流下しており、橋梁などが支障となって平成16年10月台風第23号による洪水等で甚大な被害が発生しました。このため、築堤、橋梁架替等を集中的に実施し、早期に地域の治水安全度の向上を図ります。

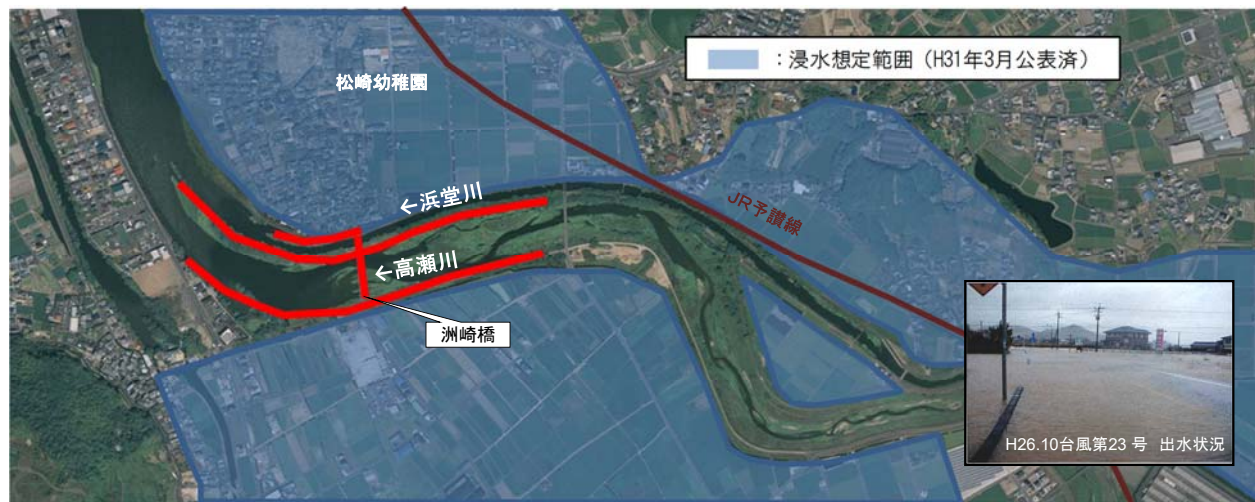
令和5年度は、護岸工及び橋梁下部工等を実施します。



河川 事業	継続	たかせがわ はまんどがわ 高瀬川・浜堂川大規模特定河川事業	香川県 三豊市	河川-17
				補助

**【事業の概要】**

たかせがわ たかせがわ はまんどがわ みとよし  
高瀬川水系高瀬川・浜堂川は、三豊市内の住宅密集地を流下しており、河道の流下能力が低く、平成16年10月台風第23号による洪水等で甚大な被害が発生しました。このため、高瀬川・浜堂川の築堤（引堤）橋梁架替等を集中的に施し、早期に地域の治水安全度の向上を図ります。令和5年度は、用地補償及び橋梁の詳細設計を実施します。



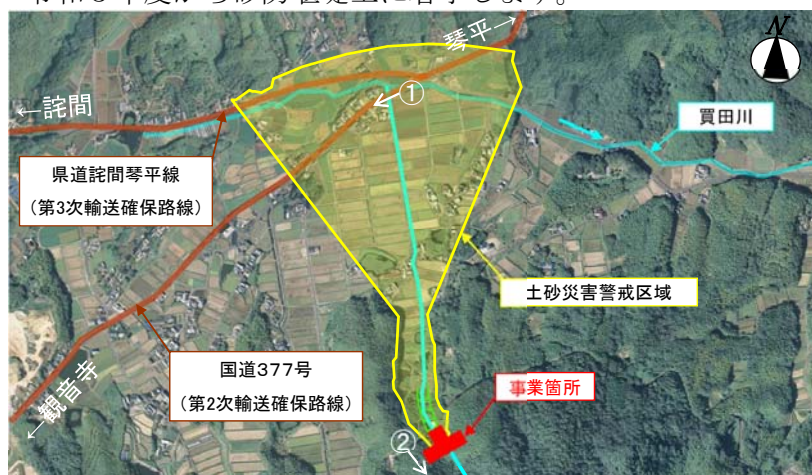
砂防 事業	新規	おごうかみかわ 尾郷上川事業間連携砂防等事業	香川県 仲多度郡 まんのう町	砂防-3
				補助

**【事業の概要】**

かなくらがわ おごうかみかわ  
二級河川金倉川に流れ込む尾郷上川は、保全対象として人家51戸、国道、県道及び二級河川買田川等を含む土石流危険渓流であり、土石流が発生すれば、下流に甚大な被害が発生する可能性があります。このため、土石流による土砂災害の軽減を目的として、砂防設備を整備します。



令和5年度から砂防堰堤工に着手します。



砂防事業	継続	みやのおがわ 宮の尾川事業間連携砂防等事業	香川県 三豊市	砂防-4
				補助

**【事業の概要】**

みやのおがわ

宮の尾川は、保全対象として人家24戸、県道及びJR予讃線等を含む土石流危険渓流であり、土石流が発生すれば、下流に甚大な被害が発生する可能性があります。このため、土石流による土砂災害の軽減を目的として、砂防設備を整備します。

令和5年度は引き続き、砂防堰堤工を実施します。



砂防事業	完了	つやなぎはちのたにがわ 津柳八の谷川事業間連携砂防等事業	香川県 木田郡 三木町	砂防-5
				補助

**【事業の概要】**

こうとうがわ

つやなぎはちのたにがわ

二級河川香東川に流れ込む津柳八の谷川は、保全対象として人家7戸、県道、二級河川香東川及び避難所等を含む土石流危険渓流であり、土石流が発生すれば、下流に甚大な被害が発生する可能性があります。このため、土石流による土砂災害の軽減を目的として、砂防設備を整備します。

令和5年度に砂防堰堤工及び溪流保全工を実施し、事業の完了を予定しています。



ダム事業	継続	みなとがわ ごみょう 湊川/五名ダム再開発事業	香川県 東かがわ市	ダム-3
				補助

【事業の概要】

湊川流域の洪水被害を軽減するとともに、流水の正常な機能の維持を目的として五名ダム再開発事業を実施しています。

令和5年度は、地質解析検討、施設設計検討等を実施します。

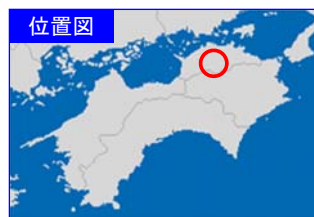


ダム事業	継続	あやがわ ながら 綾川/長柄ダム再開発事業	香川県 綾歌郡 綾川町	ダム-4
				補助

【事業の概要】

綾川流域の洪水被害を軽減するとともに、流水の正常な機能の維持を目的として長柄ダム再開発事業を実施しています。

令和5年度は、施設設計検討、付替町道工事等を実施します。



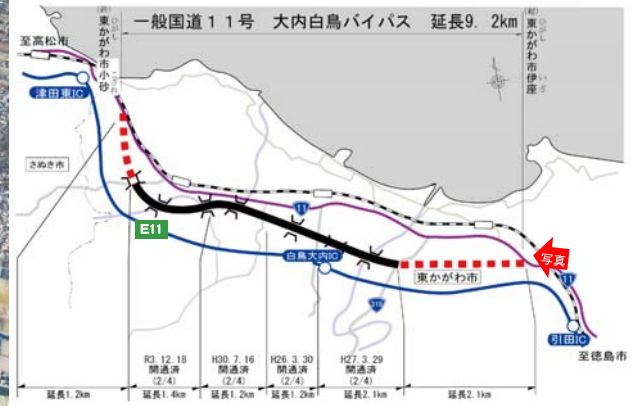
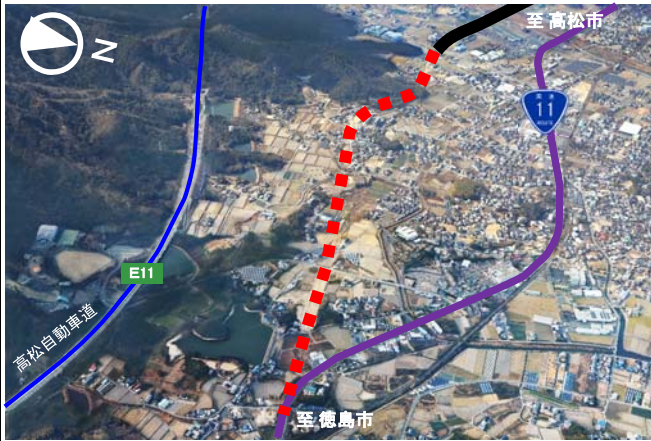


道路事業	継続	国道11号 <small>おおちしろとり</small> 大内白鳥バイパス	香川県	道路-10
			東かがわ市	直轄

**【事業の概要】**

おおちしろとり 大内白鳥バイパスは、国道11号の東かがわ市の交通渋滞の緩和と交通安全の確保を図るとともに、ひがし高松自動車道白鳥大内ICとのアクセス性向上を目的とする事業です。

令和5年度は、橋梁工事、改良工事等を推進します。



道路事業	継続	国道11号 <small>とよなかかんおんじ</small> 豊中観音寺拡幅	香川県	道路-11
			三豊市～観音寺市	直轄

**【事業の概要】**

とよなかかんおんじ 豊中観音寺拡幅は、三豊市から観音寺市における交通渋滞の緩和や交通安全の確保を図るとともに、みとよ高松自動車道さぬき豊中ICとのアクセス性向上を目的とする事業です。

令和5年4月26日の三豊市豊中町上高野～本山甲間 (延長1.3km)

の開通を目指して、改良工事、舗装工事等を推進します。



道路事業	新規	国道11号 <small>もとやまばし</small> 本山橋橋梁架替	香川県 三豊市～ 観音寺市	道路-12
				直轄

**【事業の概要】**

国道11号に架かる本山橋は、2級河川財田川に架かり、三豊市と観音寺市をつなぐ経済活動や地域間交流を支える重要な橋梁です。

本事業は、建設から71年が経過し、老朽化による損傷に加え、耐震性や治水上の課題があることが確認された本山橋を架け替える事業です。

令和5年度は、調査設計に着手します。



**現橋の本山橋の状況 (全景)**

本山橋側面 (下流側より)



**現橋の損傷状況**



道路事業	継続	国道32号 <small>とがわ</small> 戸川視距改良	香川県 三豊市	道路-13
				直轄

**【事業の概要】**

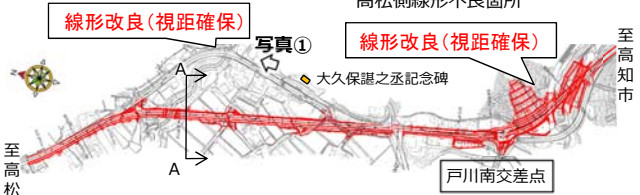
三豊市戸川地区の当該箇所は、線形不良のため十分な視距が確保されておらず、路外逸脱による死亡事故や住宅への衝突事故、正面衝突事故が発生しており、非常に危険な状況であるため、視距改良により車線逸脱等による交通事故の防止を図り、安全な交通環境を確保します。

令和5年度は、調査設計、移転補償、工事を推進します。

《平面図》



《平面図》



《断面図》



道路 事業	継続	国道11号 <small>たかまつちよう</small> 高松町地区電線共同溝	香川県 高松市	道路-14
				直轄
<b>【事業の概要】</b> <small>たかまつちよう</small> 高松町地区電線共同溝は、電線共同溝を整備し無電柱化することで、災害時における緊急輸送道路の確保並びに安全で快適な歩行空間の確保を図るとともに、良好な都市景観の形成に向けたまちづくりを支援するものです。 令和5年度は、本体工事を推進します。			<b>位置図</b> 	
<b>《平面図》</b> 			<b>《現地状況写真》</b> 	

道路 事業	継続	維持管理 (国道11号 <small>ぜんつう じ し こんぞう じ ちよう かわぞえ</small> 善通寺市金蔵寺町川添地区 舗装修繕)	香川県 善通寺市	道路-15
				直轄
<b>【事業の概要】</b> <small>ぜんつう じ し こんぞう じ ちよう かわぞえ</small> 定期点検等の結果、修繕が必要と判断された善通寺市金蔵寺町川添地区において、路面打換工事等を実施することで、安全・安心で信頼性の高い道路ネットワークの確保を図ります。 令和5年度は、舗装修繕工事を推進します。			<b>位置図</b> 	
<b>【全景】</b> 			<b>【損傷状況】</b> <b>路面クラック</b> 	
<b>【対策イメージ】</b> 			<b>路面打換工事等</b>	

道路事業	継続	一般県道 <small>たかまつきかいで</small> 高松坂出線 <small>ごしきだい</small> (五色台工区)	香川県 高松市～ 坂出市	道路-16
				補助

【事業の概要】

一般県道 たかまつきかいで 高松坂出線 ごしきだい (五色台工区) は、高松港と番の州臨海工業団地間のアクセス向上による物流機能の強化を図るとともに、並行幹線道路の渋滞緩和や大規模災害時の緊急輸送道路としての役割等を目的とした香川県が施行する事業です。

令和5年度は、トンネル工事、改良工事を促進します。



出典: 国土地理院ウェブサイト (<http://maps.gsi.go.jp>)

道路事業	継続	観音寺市道 <small>かんおんじ</small> 市道 駅池連絡1号線・2号線 <small>えきいけれんらく</small> 市道 高速連絡1号線・2号線 <small>こうそくれんらく</small> (観音寺スマートIC (仮称) のアクセス道路)	香川県 観音寺市	道路-17
				補助

【事業の概要】

「市道 駅池連絡1号線・2号線、市道 高速連絡1号線・2号線」は、観音寺スマートIC (仮称) へのアクセス道路として、管外への多様な救急搬送ルートが選択可能になるなどのアクセス性の向上等を目的とした観音寺市が施行する事業です。

令和5年度は、改良工事を促進します。



出典: 国土地理院ウェブサイト (<http://maps.gsi.go.jp>)



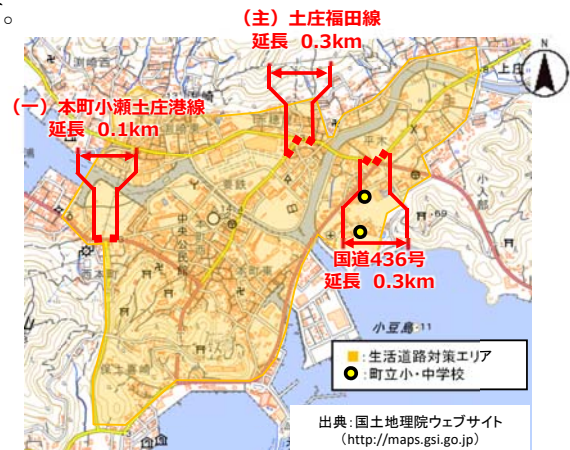
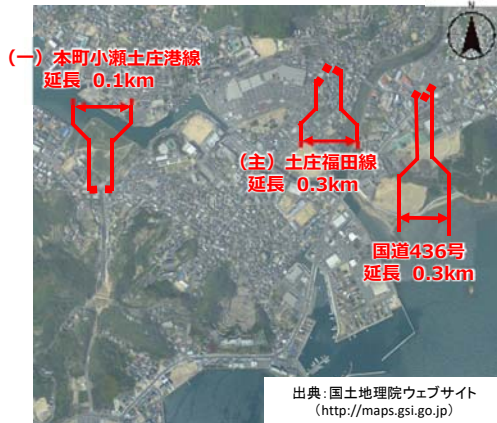
出典: 国土地理院ウェブサイト (<http://maps.gsi.go.jp>)

道路事業	継続	交通安全対策（地区内連携） とのしょうふちぎき 土庄湊崎地区（国道436号ほか）	香川県 土庄町	道路-18
				補助

**【事業の概要】**

土庄湊崎地区は、県警察や小学校関係者等と連携し、計画的かつ集中的に交通安全対策を実施する整備地区として生活道路対策エリアに指定されています。国道436号・土庄福田線・本町小瀬土庄港線は、土庄町通学路等交通安全プログラム及び令和3年度通学路合同点検において危険箇所の対策が必要とされているため、歩道整備や交差点改良を実施することで、小学生を含む歩行者の安全確保を図ることを目的とした香川県が施行する事業です。

令和5年度は、用地補償、改良工事を促進します。



港湾事業	継続	たかまつこうあさひ 高松港朝日地区国際物流ターミナル整備事業	香川県 高松市	港湾-2
				直轄

**【事業の概要】**

高松港朝日地区において、効率的な輸送体系を構築し地域産業の競争力強化に資するとともに、大規模地震発生時における緊急物資の輸送拠点を確保するため、国際物流ターミナルのうち、耐震性を強化した岸壁（水深12m）を整備し、供用しています。

引き続き、適正な水深を確保し、岸壁の機能を十分に発揮させるため、航路の整備を推進します。



港湾事業	継続	たかまつこうあさひ 高松港朝日地区複合一貫輸送ターミナル整備事業	香川県 高松市	港湾-3
				直轄
<p><b>【事業の概要】</b>  <small>たかまつこうあさひ</small>  高松港朝日地区において、貨物需要の増大に伴う船舶の増加や大型化に対応するとともに、大規模地震発生時の緊急物資等の輸送拠点を確保するため、耐震性を強化した岸壁（水深7.5m）の整備を推進します。</p>			<p>位置図</p> 	
				

港湾事業	継続	開発保全航路 <small>びさんせとこうろ</small> 備讃瀬戸航路保全事業	香川県	港湾-4
				直轄
<p><b>【事業の概要】</b>  <small>びさんせとこうろ</small>  開発保全航路である備讃瀬戸航路において、砂の流入・堆積により所定の航路計画水深が確保されていない箇所が存在しているため、埋没浚渫を実施し、船舶の航行安全確保を図ります。</p>			<p>位置図</p> 	
				