

愛 媛 県

愛媛県主要事業

【河川事業等】

事業種別	直轄 補助	河川名等	R5事業費 (百万円)	主要事業			適用	番号
				箇所名等	事業延長 (単位:km)	主な実施内容		
一般河川改修	直轄	肱川	402	八多喜地区	-	河道掘削	継続	河川-18
				八多浪地区	-	用地取得等	継続	河川-19
				若宮地区	-	用地取得等	継続	河川-20
	直轄	重信川	404	垣生地区	1.7	堤防漏水対策、用地取得	継続	河川-21
				松前地区	-	堤防漏水対策	継続	河川-22
河川激甚災害対策特別緊急事業	直轄	肱川	4,635	肱川 全川	肱川 左岸:13.3 右岸:16.2 矢落川 左岸0.6	築堤、用地補償等	完了	河川-23
総合水系環境整備事業	直轄	肱川	26	大洲地区	-	護岸(魚道改修)等	継続	-
		重信川	146	南野田地区	-	高水敷造成、親水護岸	継続	-
		重信川	5	上村地区	-	モニタリング	継続	-
河川総合開発事業	直轄	肱川	4,644	山鳥坂ダム	-	転流工工事、用地補償、付替道路工事等	継続	ダム-5
堰堤改良事業	直轄	吉野川水系銅山川	500	柳瀬ダム	-	地すべり対策	継続	-
		肱川	2,037	野村ダム	-	ダム改良(仮設工等)	継続	ダム-6
砂防事業	直轄	重信川水系	546	東温市	-	片山谷第2号砂防堰堤、アリノ木谷砂防堰堤、トクヨシ谷砂防堰堤、上宿野谷堰堤、梅ヶ谷第3号堰堤、表川第4号堰堤、程野堰堤、問屋堰堤	継続	砂防-6
河川激甚災害対策特別緊急事業	補助	肱川、久米川	276	大洲市	10.4	築堤、用地補償等	完了	河川-24
事業間連携河川事業	補助	肱川	332	大洲市	2.2	築堤、樋門、付替道路等	継続	河川-25
事業間連携砂防等事業	補助	イモホリ川	100	今治市	-	付替え道路工	継続	砂防-7
まちづくり連携砂防等事業	補助	迫田B地区	13	八幡浜市	-	擁壁工	完了	砂防-8
ダムメンテナンス事業	補助	加茂川	25	黒瀬ダム	-	受変電設備改良、貯砂ダム予備設計等	継続	ダム-7
	補助	蒼社川	144	玉川ダム	-	テレメータ改良、放流・取水設備改良設計等	継続	ダム-8
津波対策緊急事業	補助	成蓉海岸	200	愛南町	0.2	堤防・護岸等	継続	海岸-1

愛媛県主要事業

【道路事業】

路線名	直轄補助	箇所名	R5事業費 (百万円)	事業延長 (単位:km)	R5開通 延長 (単位:km)	主な実施内容	適用	番号
国道11号	直轄	川之江三島バイパス	405	10.1	—	調査設計	継続	—
国道11号	直轄	新居浜バイパス	948	9.3	1.1	調査設計、用地買収、舗装工事	継続	道路-19
国道11号	直轄	小松バイパス	219	7.5	0.4	調査設計、用地買収、舗装工事	継続	道路-20
国道33号	直轄	松山外環状道路インター東線	525	2.0	—	調査設計、用地買収	継続	—
国道56号	直轄	宿毛内海道路(宿毛新港～一本松)	121	4.7	—	調査設計	継続	—
国道56号	直轄	宿毛内海道路(御荘～内海)	165	7.6	—	調査設計	継続	—
国道56号	直轄	津島道路	4,570	10.3	—	調査設計、用地買収、トンネル、橋梁及び改良工事	継続	道路-21
国道56号	直轄	松山外環状道路空港線	3,962	3.8	2.4	調査設計、用地補償、橋梁及び舗装工事	継続	道路-22
国道196号	直轄	今治道路	1,842	10.3	—	調査設計、用地買収、橋梁及び改良工事	継続	道路-23
国道33号	直轄	東明神歩道整備	197	0.7	—	調査設計、移転補償、工事	継続	道路-24
国道11号	直轄	勝山地区電線共同溝	173	1.2	—	本体工事	継続	道路-25
国道	直轄	維持管理	—	—	—	橋梁修繕 等	継続	道路-26
国道197号	補助	夜昼道路	661	4.2	—	調査設計、用地補償、橋梁工事 等	継続	道路-27
東温市道	補助	市道高速側道1号線・2号線	390	0.7	—	改良工事、舗装工事	完了	道路-28
国道378号	補助	土砂災害対策道路事業 国道378号(明浜町狩浜)	62*	0.3	—	調査設計	新規	道路-29

※同一路線他2箇所(継続事業)含む

【港湾・空港事業】

港名	直轄補助	地区名	R5事業費 (百万円)	主要施設	施設規模	主な実施内容	適用	番号
東予港	直轄	中央	130	岸壁	水深7.5m	複合一貫輸送ターミナルの整備	継続	—
松山港	直轄	外港	640	岸壁	水深13m	国際物流ターミナルの整備	継続	港湾-5
松山空港	直轄		421	滑走路端安全区域	1式	エプロン新設、滑走路端安全区域等の整備	継続	—

【営繕事業】

市町村名	直轄補助	施設名	R5事業費 (百万円)	主要施設	施設規模	主な実施内容	適用	番号
松山市	直轄	松山若草合同庁舎	74	庁舎	SRC-8-1 8,831m ²	老朽化対策	継続	営繕-1
松山市	直轄	松山地方合同庁舎	89	庁舎	RC-6-1 6,406m ²	老朽化対策(長寿命化、脱炭素化)	新規	営繕-2

河川 事業	継続	ひじかわ はたき 肱川 八多喜地区河道掘削事業	愛媛県 大洲市	河川-18
				直轄

【事業の概要】

はたき

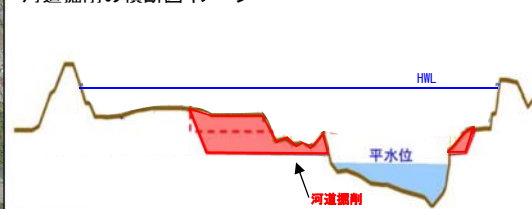
八多喜箇所は堆積土砂等の影響により、流下能力が著しく不足している箇所であり、流下能力の向上を図るため、河道掘削等を推進しています。

令和5年度は、河道掘削を実施します。

位置図



河道掘削の横断面図イメージ



河川 事業	継続	ひじかわ はたなみ 肱川 八多浪地区河道掘削事業	愛媛県 大洲市	河川-19
				直轄

【事業の概要】

はたなみ

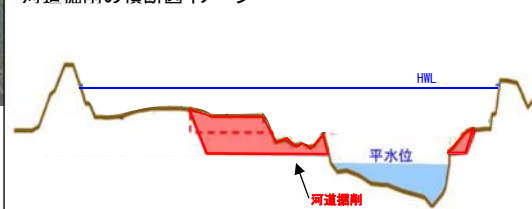
八多浪箇所は堆積土砂等の影響により、流下能力が著しく不足している箇所であり、流下能力の向上を図るため、河道掘削等を推進しています。


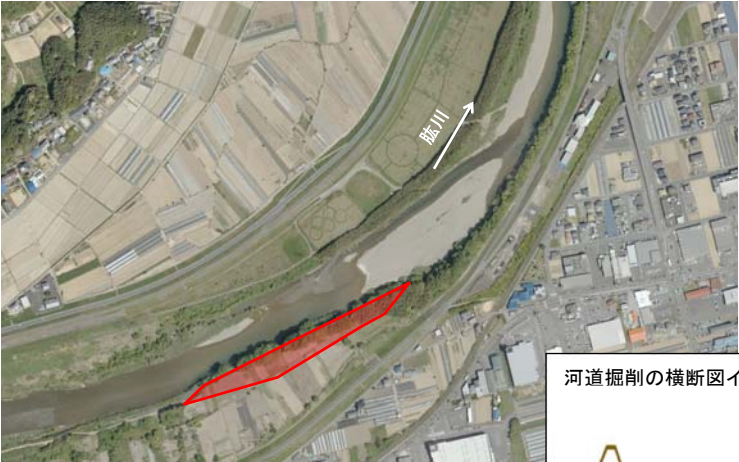
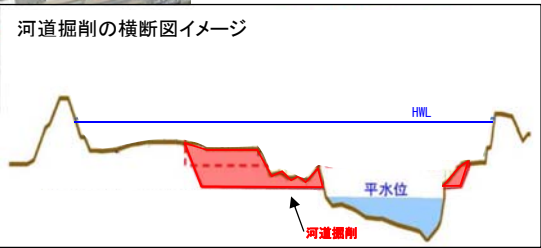
令和5年度は、用地取得等を実施します。

位置図



河道掘削の横断面図イメージ



河川事業	継続	ひじかわ 肱川	わかみや 若宮地区河道掘削事業	愛媛県 大洲市	河川-20
					直轄
<p>【事業の概要】 わかみや 若宮箇所は堆積土砂等の影響により、流下能力が著しく不足している箇所であり、流下能力の向上を図るため、河道掘削等を推進しています。 令和5年度は、用地取得等を実施します。</p>					<p>位置図</p> 
					<p>河道掘削の横断面イメージ</p> 

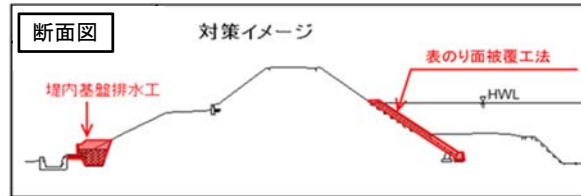
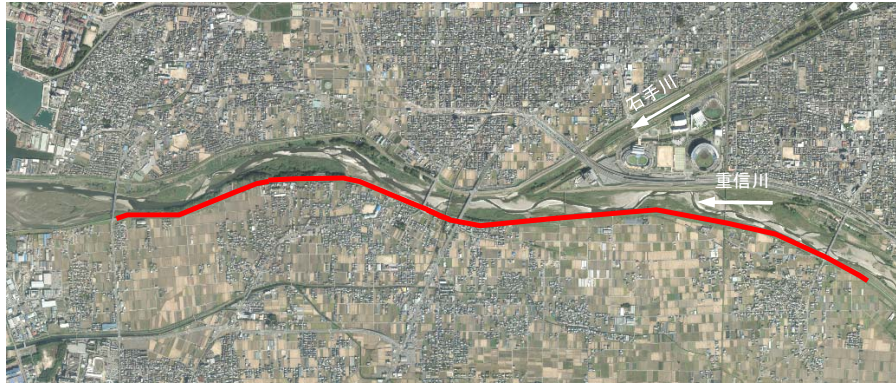
河川事業	継続	しげのぶがわ 重信川	はぶ 垣生地区堤防漏水対策事業	愛媛県 松山市	河川-21
					直轄
<p>【事業の概要】 重信川は、平成29年9月台風第18号では堤防漏水被害が多発しました。垣生地区は、堤防が破堤した場合、甚大な浸水の恐れがあることから、堤防漏水対策を実施しています。 令和5年度は堤防漏水対策及び用地取得等を実施します。</p>					<p>位置図</p> 
					<p>断面図</p> <p>施工イメージ</p> 

河川事業	継続	しげのぶがわ まさき 重信川 松前地区堤防漏水対策事業	愛媛県 伊予郡 松前町	河川-22
				直轄

【事業の概要】

重信川は、平成29年9月台風第18号では堤防漏水被害が多発しました。松前地区は、堤防が破堤した場合、甚大な浸水の恐れがあることから、堤防漏水対策を実施しています。

令和5年度は堤防漏水対策を実施します。

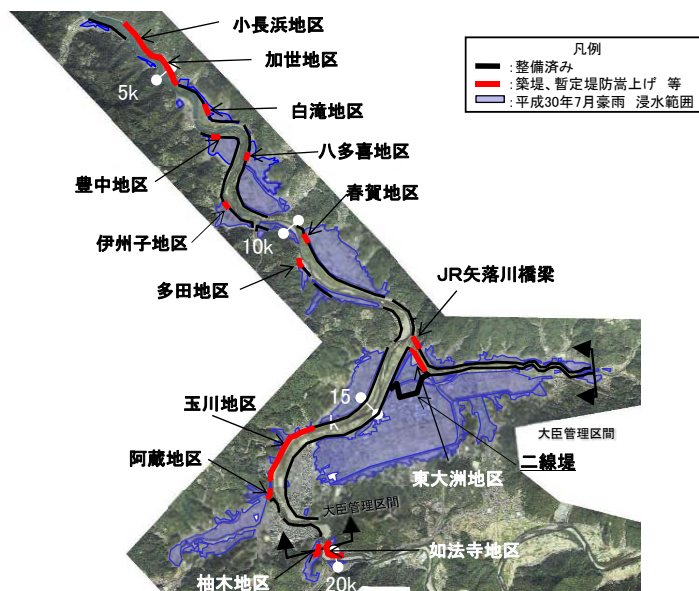


河川事業	完了	ひじかわ 肱川河川激甚災害対策特別緊急事業	愛媛県 大洲市	河川-23
				直轄

【事業の概要】

大洲市の肱川沿川では平成30年7月豪雨により甚大な被害が発生したことから、再度災害防止を図るため河川激甚災害対策特別緊急事業として築堤、暫定堤防嵩上げ等を推進しています。

令和5年度は、築堤、用地補償等を実施します。



ダム事業	継続	ひじかわ 肱川/山鳥坂ダム建設事業	愛媛県 大洲市	ダム-5
				直轄
【事業の概要】 肱川流域の洪水被害を軽減するとともに、流水の正常な機能の維持を図るため、山鳥坂ダム建設事業を推進しています。 令和5年度は、転流工工事、用地補償、付替道路工事等を実施します。			位置図 	
				
転流工工事（京造地区）		付替道路（上鹿野川地区）		

ダム事業	継続	ひじかわ のむら 肱川/野村ダム 堰堤改良事業	愛媛県 西予市	ダム-6
				直轄
【事業の概要】 のむら 野村ダムでは、事前放流で確保した容量を確保・維持するための放流設備能力が小さいため、新たな放流設備を整備を推進します。 これにより下流の河川改修と合わせ平成30年7月と同規模の洪水が発生した場合に災害の発生防止又は軽減を図ります。 令和5年度は、施設改良工を着実に進めるために必要となる仮設工等を実施します。			位置図 	
				
野村ダム改良事業(イメージ図)		野村ダム改良事業(イメージ断面図)		

砂防事業	継続	しげのぶ 重信川水系直轄砂防事業	愛媛県 東温市	砂防-6
				直轄

【事業の概要】

上流域が荒廃し土砂流出の著しい重信川において、砂防事業により、重信川本川への土砂・流木流入を軽減することで、都市周辺の人口集中地区における安全性の向上を図ると共に松山自動車道及び国道11号を土砂災害から安全になるように整備を推進しています。

令和5年度は、平成11年に被害のあった表川流域のアリノ木谷等において砂防堰堤工等を実施します。



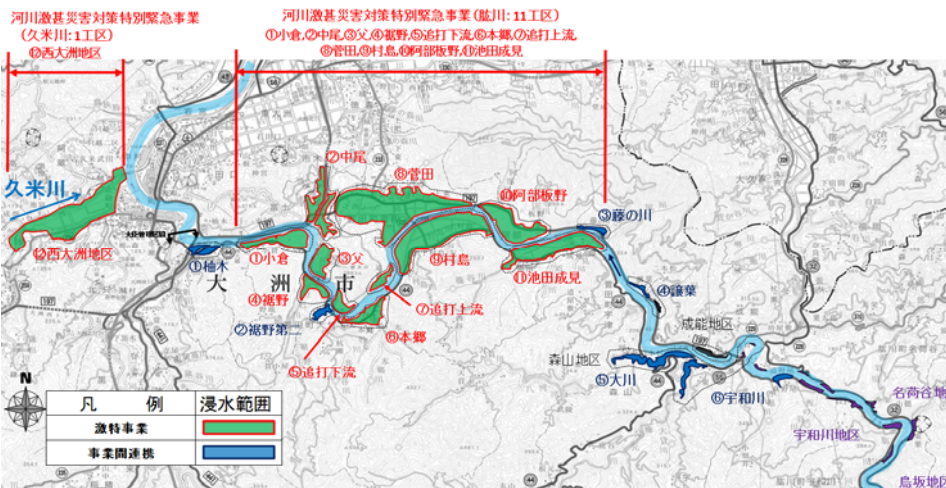
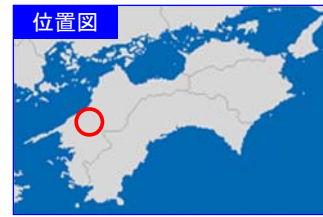
河川事業	完了	ひじかわ くめがわ 肱川・久米川河川激甚災害対策特別緊急事業	愛媛県 大洲市	河川-24
				補助

【事業の概要】

平成30年7月豪雨により、愛媛県管理区間の肱川・久米川において、床上浸水625戸、床下浸水111戸の甚大な浸水被害が発生しました。

このため、築堤等を緊急的に実施し、早期に地域の安全性の向上を図ります。

令和5年度は、築堤、用地補償等を実施します。



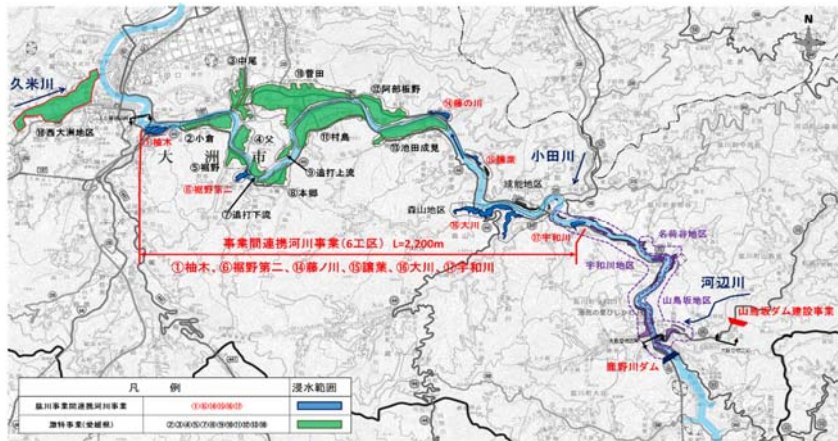
河川事業	継続	ひじかわ 脇川事業間連携河川事業	愛媛県 大洲市	河川-25
				補助

【事業の概要】

かのがわ ひじかわ
鹿野川ダム下流の脇川県管理区間では、平成30年7月豪雨により甚大な被害が発生しました。

やまとさか
上流の山鳥坂ダム建設事業等に合わせて河川整備を行うことで、ダム下流の治水安全度の向上を図ります。

令和5年度は、築堤、樋門、付替道路等を実施します。



平成30年7月豪雨 大川工区の浸水状況

砂防事業	継続	いもほりがわ イモホリ川事業間連携砂防等事業	愛媛県 今治市	砂防-7
				補助

【事業の概要】

いもほりがわ いまほりし みやくぼちょう
二級大川水系イモホリ川は、今治市宮窪町に位置する流域面積0.11km²の土石流危険渓流であり、流域は荒廃し溪岸侵食も見られ、上流部には不安定な土砂が堆積しています。下流に存在する人家106戸、国道（緊急輸送道路）、指定避難所等を保全するため、土砂災害防止施設の整備を推進します。

令和5年度は、付替え道路工を実施します。



全景



荒廃状況



保全対象



砂防事業	完了	さこた 迫田B地区まちづくり連携砂防等事業	愛媛県 八幡浜市	砂防-8
				補助

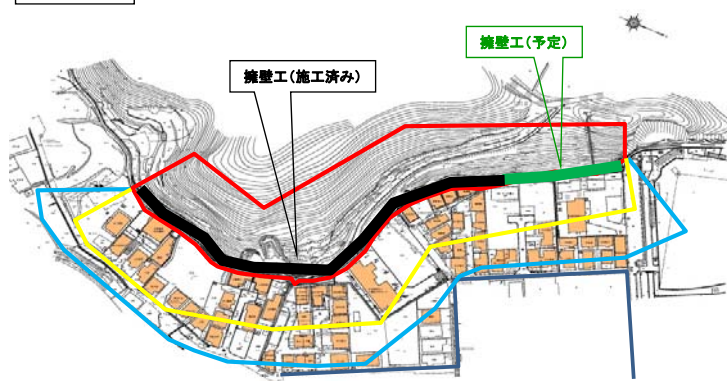
【事業の概要】

さこた
迫田B地区は、愛媛県南予の八幡浜市に位置し、保全対象として人家60戸、要配慮者利用施設、市道等を有する急傾斜地となっています。土砂災害防止施設の整備によって保全される区域は立地適正化計画における居住誘導区域に該当するため、まちづくり部局と連携し、事業を推進します。

令和5年度は、擁壁工を実施します。



区域図



斜面状況



施設整備状況



ダム事業	継続	かものがわ くらせ 加茂川/黒瀬ダム ダムメンテナンス事業	愛媛県 西条市	ダム-7
				補助

【事業の概要】

くらせ
黒瀬ダムは、昭和48年3月の竣工から50年が経過し、老朽化による3施設の不具合の発生回数が増加しているため、施設の改良・更新により、持続可能なインフラメンテナンスの実現を図ります。

令和5年度は、受変電設備改良、貯砂ダム予備設計等を実施します。



受変電設備改良



貯砂ダム予備設計

ダム事業	継続	そうじゃがわ たまがわ 蒼社川/玉川ダム ダムメンテナンス事業	愛媛県 今治市	ダム-8
				補助

【事業の概要】

玉川ダムは、昭和46年3月の竣工から52年が経過し、老朽化による施設の不具合の発生回数が増加しているため、施設の改良・更新により、持続可能なインフラメンテナンスの実現を図ります。

令和5年度は、テレメータ改良、放流・取水設備改良設計等を実施します。



テレメータ（無線装置）改良

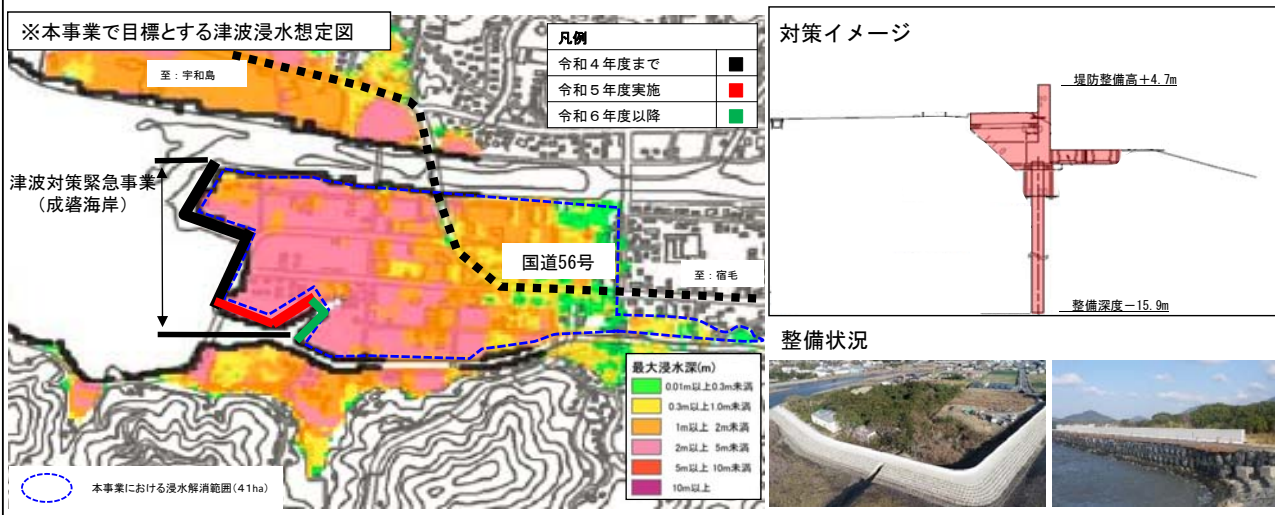
海岸事業	継続	なるばえ 成瀬海岸津波対策緊急事業	愛媛県 南宇和郡 愛南町	海岸-1
				補助

【事業の概要】

愛媛県愛南町は近い将来発生が予測される南海トラフ地震による津波に対して、現況の海岸堤防・護岸の高さが不足していることから、背後地への浸水等により、甚大な被害の発生が懸念されます。

このため、津波対策検討委員会の設置や住民意向調査等を行ったうえで、段階的整備による堤防・護岸等の津波対策を実施し、津波被害に対する地域の安全性の向上を図ります。

令和5年度は、堤防・護岸等を実施します。



道路事業	継続	国道11号 <small>にいはま</small> 新居浜バイパス	愛媛県 新居浜市	道路-19
				直轄

【事業の概要】

にいはま 新居浜バイパスは、にいはま 新居浜市内の交通渋滞の緩和及び交通安全の確保を図るとともに、しこくじゅうかん 四国縦貫自動車道にいはま 新居浜ICとのアクセス強化を図ることを目的とする事業です。

令和6年春頃の新居浜市西喜光地町～本郷一丁目間（延長1.1km）の開通を目指して、舗装工事等を推進します。



道路事業	継続	国道11号 <small>こまつ</small> 小松バイパス	愛媛県 西条市	道路-20
				直轄

【事業の概要】

こまつ 小松バイパスは、さいじょう 西条市内の交通渋滞の緩和及び交通安全の確保を図るとともに、しこくじゅうかん 四国縦貫自動車道こまつ 小松北ICとのアクセス強化を図ることを目的とする事業です。

令和5年内の西条市小松町新屋敷間（延長0.4km）の開通を目指して、舗装工事等を推進します。



道路事業	継続	国道56号 ^{しま} 津島道路	愛媛県 愛南町～ 宇和島市	道路-21
				直轄

【事業の概要】

^{しま}津島道路は、^{うわじま}宇和島道路と接続し、^{しこくおうだん}四国横断自動車道と一体となって高規格ネットワークを形成し、災害時における緊急輸送路の代替性の確保や医療施設までの連達性向上、地域産業の活性化を図ることを目的とする事業です。

令和5年度は、トンネル工事、橋梁工事、改良工事等を推進します。



道路事業	継続	国道56号 ^{まつやまと} 松山外環状道路空港線	愛媛県 松山市	道路-22
				直轄

【事業の概要】

^{まつやまと}松山外環状道路空港線は、^{まつやま}松山市内の交通渋滞の緩和と交通安全の確保を図るとともに、^{まつやま}松山ICや^{まつやま}松山空港等の広域交通拠点とのアクセス向上を目的とする事業です。

令和6年春頃の^{ようごみなみ}余戸南IC～^{ひがしはぶ}東垣生IC間（延長2.4km）の開通を目指して、橋梁工事、舗装工事等を推進します。



道路事業	継続	国道196号 いまばり 今治道路	愛媛県 今治市	道路-23
				直轄
【事業の概要】 いまばり 今治道路は、今治小松自動車道の一部を構成し、いまばり 今治市内における 交通渋滞の緩和を図るとともに、にしせと 西瀬戸自動車道としこくじゅうかん 四国縦貫自動車道を 接続し、高規格ネットワークを形成することを目的とする事業です。 令和5年度は、橋梁工事、改良工事等を推進します。			位置図 	
				

道路事業	継続	国道33号 ひがしみようじん 東明神歩道整備	愛媛県 久万高原町	道路-24
				直轄
【事業の概要】 くまこうげんちょうひがしみようじん 久万高原町東明神地区の当該箇所は、通学路に指定されているが、 歩道幅員が狭く、大型車が通行する車道脇を通学児童等の歩行者が 通行するなど、危険な状態となっているため、歩道狭小箇所の整備 及び既存歩道の拡幅を行い、歩行者自転車が安心して通行できる歩 行空間を確保するものです。 令和5年度は、調査設計、移転補償、工事を推進します。			位置図 	
《平面図》 		写真①  <p>積雪後の狭小な歩道を通行</p>		
《断面図》 A-A断面 ○計画断面  <p>(単位: mm)</p>				

道路 事業	継続	国道11号 <small>かつやま</small> 勝山地区電線共同溝	愛媛県 松山市	道路-25
				直轄
【事業の概要】 <small>かつやま</small> 国道11号勝山地区電線共同溝は、電線共同溝の整備により無電柱化を図り、災害時における緊急輸送道路の確保並びに安全で快適な歩行空間の確保を図るとともに、良好な都市景観の形成に向けたまちづくりを支援するものです。 令和5年度は、本体工事を推進します。			位置図 	
《平面図》 			《現地状況写真》 	

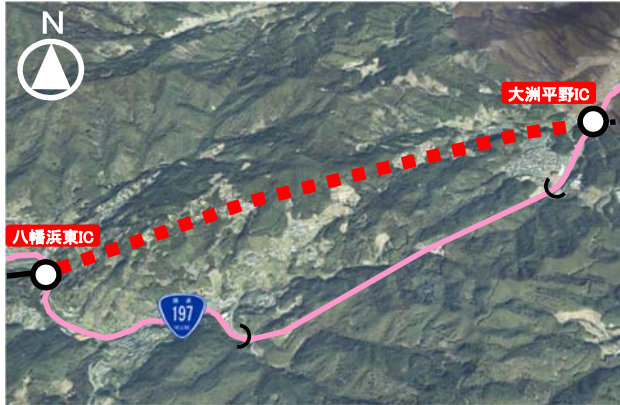
道路 事業	継続	維持管理 (国道56号 <small>つしまおほしそくどうきょう</small> 津島大橋側道橋 橋梁修繕)	愛媛県 宇和島市	道路-26
				直轄
【事業の概要】 <small>つしまおほしそくどうきょう</small> 定期点検等の結果、修繕が必要と判断された津島大橋側道橋（下り）（宇和島市津島町岩松地区）の支承防錆工を実施することで、安全・安心で信頼性の高いネットワークの確保を図ります。 令和5年度は、橋梁修繕工事を推進します。			位置図 	
【全景】 			【損傷状況】  <p>腐食による支承の防食機能劣化</p>	
【対策イメージ】  <p>支承防錆工</p>				

道路事業	継続	国道197号 <small>よるひる</small> 夜昼道路	愛媛県 大洲市～ 八幡浜市	道路-27
				補助

【事業の概要】

夜昼道路は、大洲・八幡浜自動車道の一部を構成し、しこく じゅうかん 四国縦貫・横断自動車道と一体となって高規格ネットワークを形成し、災害時における緊急輸送道路の確保や救急医療施設までの速達性向上、物流の効率化を図ることを目的とした愛媛県が施行する事業です。

令和5年度は、調査設計、用地補償、橋梁工事等を促進します。



出典:国土地理院ウェブサイト
(<http://maps.gsi.go.jp>)



道路事業	完了	東温市道 <small>とうおん</small> 市道 高速側道1号線・2号線 (東温スマートICのアクセス道路)	愛媛県 東温市	道路-28
				補助

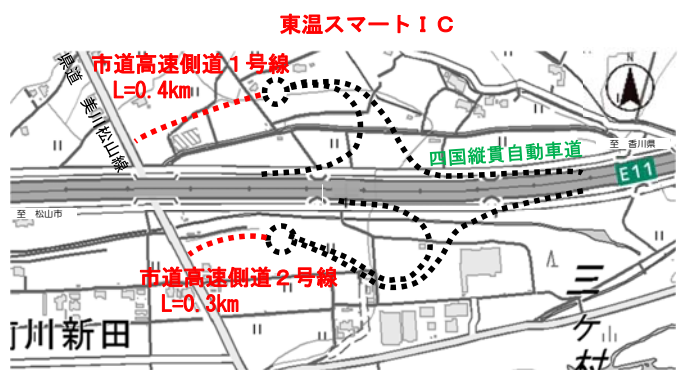
【事業の概要】

市道 高速側道1号線・2号線は、東温スマートICのアクセス道路として、防災・救急医療体制が強化され、工業団地とアクセス性向上等を目的とした東温市が施行する事業です。

令和5年度末の開通を目指して、改良工事、舗装工事を促進します。



出典:国土地理院ウェブサイト
(<http://maps.gsi.go.jp>)

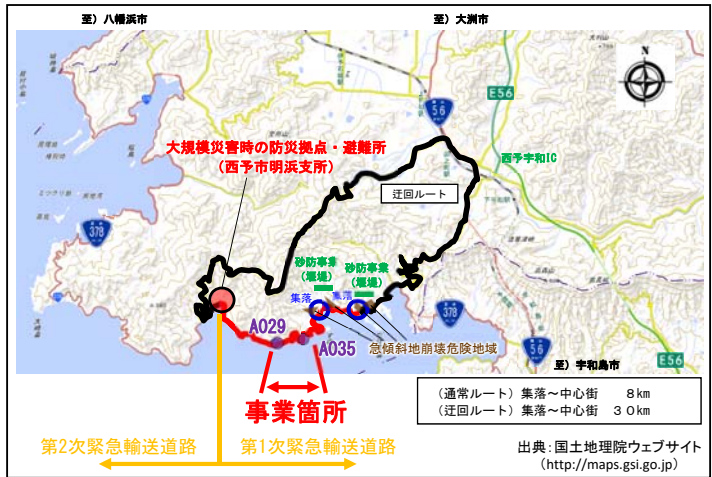
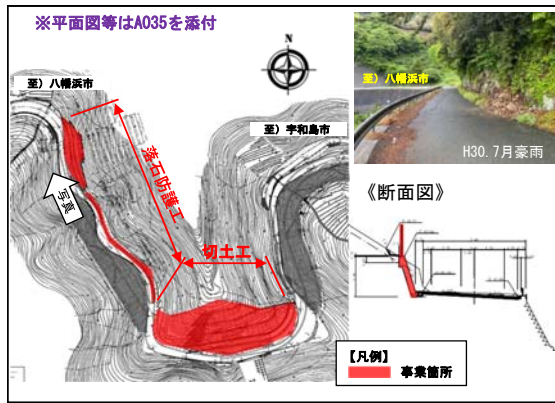


道路事業	新規	土砂災害対策道路事業 あけはまちょうかりはま 国道378号(明浜町狩浜)	愛媛県 西予市	道路-29
				補助

【事業の概要】

国道378号は、八幡浜市、西予市、宇和島市を結ぶ幹線道路であり、第1次緊急輸送道路に指定され、地域の産業や住民生活を支えるとともに、大規模地震などの災害発生時には高速道路及び国道56号の代替路となる重要な路線です。砂防事業と連携して土砂災害対策事業を実施することで、土砂災害の発生及び道路交通の寸断を防止し、道路ネットワークの一層の強化を図ることを目的とした愛媛県が施行する事業です。

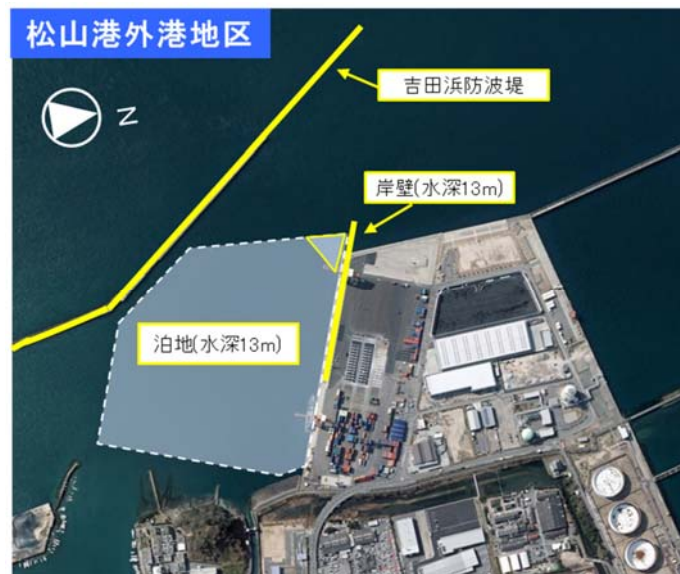
令和5年度は、調査設計を促進します。



港湾事業	継続	まつやまこうがいこう 松山港外港地区国際物流ターミナル整備事業	愛媛県 松山市	港湾-5
				直轄

【事業の概要】

松山港外港地区において、船舶の大型化など物流の効率化を図り、地域の産業競争力強化に資する国際物流ターミナルのうち、岸壁(水深13m)等の整備を推進します。



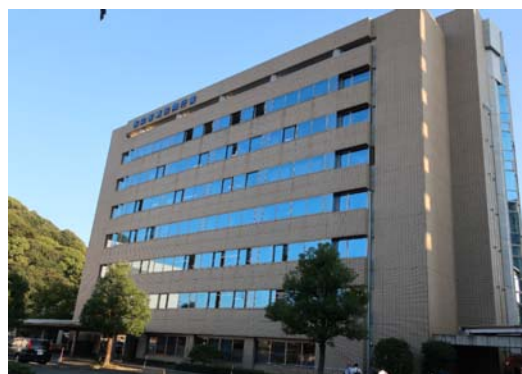
営繕 事業	継続	まつやま わかくさ 松山若草合同庁舎の整備	愛媛県 松山市	営繕-1
				直轄

【事業の概要】

まつやま わかくさ
松山若草合同庁舎は、築後28年が経過し経年劣化によるエレベーター設備の不具合等が発生していることから、機能低下を回復するための改修を実施します。



出典: 国土地理院ウェブサイト (<http://maps.gsi.go.jp>)



松山若草合同庁舎(既存庁舎)

【令和5年度の予定】 エレベーター設備改修

営繕 事業	新規	まつやま 松山地方合同庁舎の整備	愛媛県 松山市	営繕-2
				直轄

【事業の概要】

まつやま
松山地方合同庁舎は、築後47年が経過し経年劣化による屋上防水の劣化や外部建具の開閉時の不具合が生じていることから、老朽化の進行を防ぐための改修を実施します。
また、脱炭素化に向けた太陽光発電設備の新設を実施します。



出典: 国土地理院ウェブサイト (<http://maps.gsi.go.jp>)



松山地方合同庁舎(既存庁舎)

【令和5年度の予定】 屋上防水改修、外部建具改修、太陽光発電設備新設