

# 徳 島 県

徳島県主要事業

【河川事業等】

| 事業種別       | 直轄補助 | 河川名等  | R4事業費<br>(百万円) | 主要事業               |                 |  | 適用 | 番号    |
|------------|------|-------|----------------|--------------------|-----------------|--|----|-------|
|            |      |       |                | 箇所名等               | 事業延長<br>(単位:km) | 主な実施内容   |    |       |
| 一般河川改修     | 直轄   | 吉野川   | 3,216          | 沼田地区               | 2.2             | 築堤、樋門新設、用地補償   | 継続 | 河川-1  |
|            |      |       |                | 加茂第二地区             | 4.5             | 築堤、樋門新設、用地補償等  | 継続 | 河川-2  |
|            |      |       |                | 半田地区               | 0.4             | 用地補償   | 継続 | 河川-3  |
|            |      |       |                | 応神地区               | -               | 築堤護岸   | 完了 | 河川-4  |
|            |      |       |                | 旧吉野川<br>松茂(広島上流)地区 | 2.0             | 築堤   | 継続 | 河川-5  |
|            |      |       |                | 旧吉野川<br>中喜来・広島地区   | 2.4             | 護岸、用地補償等   | 継続 | 河川-6  |
|            |      |       |                | 今切川<br>加賀須野地区      | -               | 耐震対策、用地補償等   | 継続 | 河川-7  |
|            | 直轄   | 那賀川   | 1,031          | 桑野川<br>原ヶ崎地区       | 0.6             | 耐震対策、用地補償等   | 継続 | 河川-8  |
|            |      |       |                | 古庄地区               | 2.0             | 侵食対策   | 継続 | 河川-9  |
| 総合水系環境整備事業 | 直轄   | 旧吉野川  | 91             | 津慈地区               | -               | 用地補償等  | 継続 | -     |
|            |      | 那賀川   | 38             | 那賀川地区              | -               | 測量設計、モニタリング  | 継続 | -     |
| 河川総合開発事業   | 直轄   | 那賀川   | 1,340          | 長安口ダム改造            | -               | 堆砂除去(貯水池進入坂路設置)、長期的堆砂対策検討等   | 継続 | ダム-1  |
|            |      | 那賀川   | 429            | 小見野々ダム再生           | -               | 治水計画検討、堆砂対策検討、地質調査等  | 継続 | ダム-2  |
| 砂防事業       | 直轄   | 吉野川水系 | 770            | 三好市                | -               | 熊谷第4砂防堰堤、落合谷川左支砂防堰堤、かずら原谷砂防堰堤、虹谷川砂防堰堤、虹の瀧上谷砂防堰堤、おもわれ谷砂防堰堤、堂の谷第2砂防堰堤、ヤナギ谷砂防堰堤、三次谷砂防堰堤、ナカズ谷砂防堰堤、とぎの谷砂防堰堤、中寄谷砂防堰堤、善徳溪流保全工 | 継続 | -     |
| 地すべり対策事業   | 直轄   | 善徳地区  | 279            | 三好市                | -               | 集水井工 等   | 継続 | 砂防-1  |
| 河川メンテナンス事業 | 補助   | 多々羅川  | 104            | 徳島市                | -               | 排水機場長寿命化対策 等   | 新規 | 河川-10 |
| 大規模特定河川事業  | 補助   | 福井川   | 150            | 阿南市                | 1.1             | 築堤、橋梁 等  | 継続 | 河川-11 |
| 事業間連携河川事業  | 補助   | 撫養川   | 180            | 鳴門市                | -               | 堤防耐震対策   | 継続 | 河川-12 |
| 事業間連携砂防等事業 | 補助   | 成戸地区  | 30             | 美馬市                | -               | 横ボーリング工 等  | 継続 | 砂防-2  |

## 徳島県主要事業

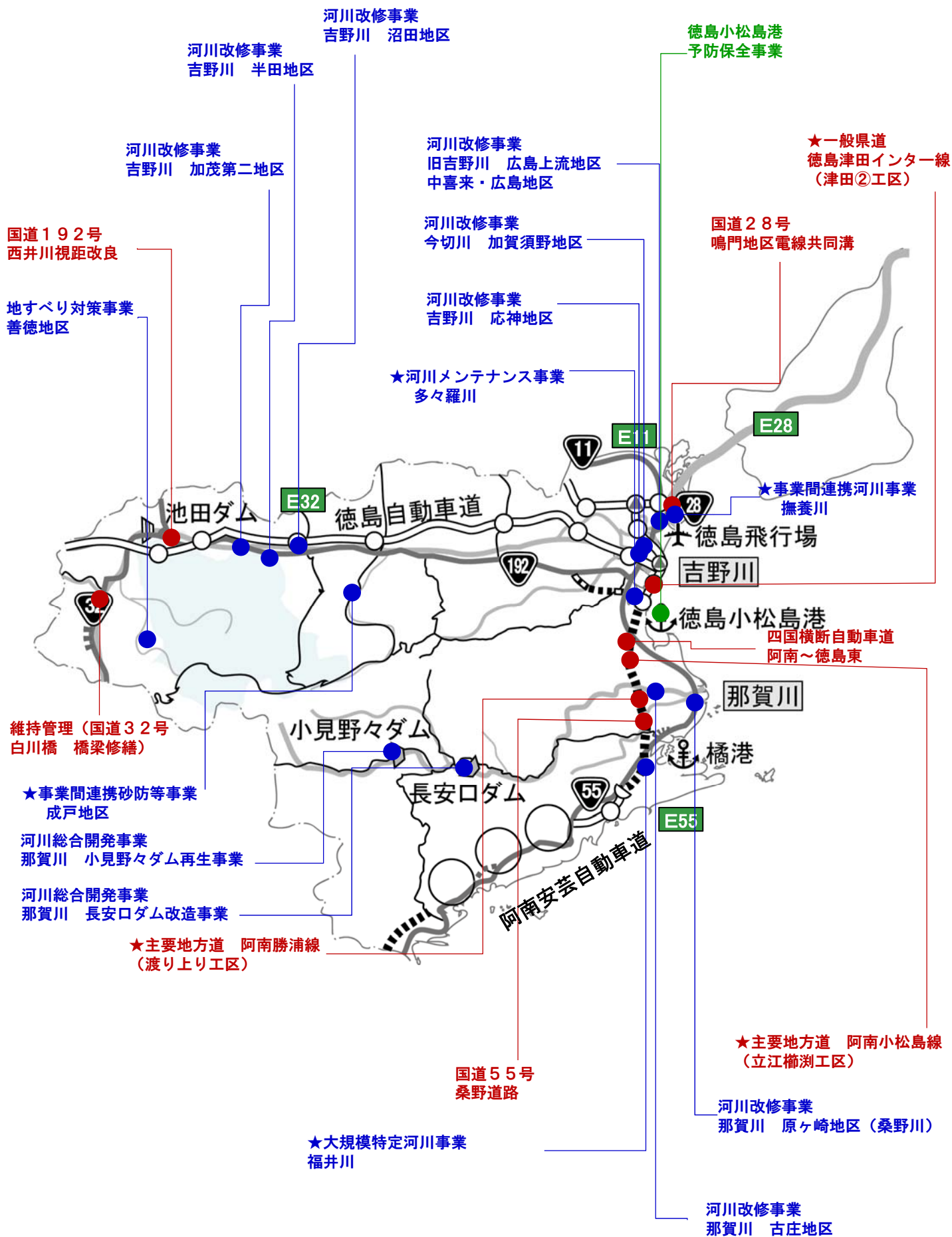
### 【道路事業】

| 路線名      | 直轄<br>補助 | 箇所名              | R4事業費<br>(百万円) | 事業延長<br>(単位:km) | R4開通<br>延長<br>(単位:km) | 主な実施内容                  | 適用 | 番号   |
|----------|----------|------------------|----------------|-----------------|-----------------------|-------------------------|----|------|
| 四国横断自動車道 | 直轄       | 阿南～徳島東           | 12,677         | 17.3            | —                     | 調査設計、用地買収、トンネル、橋梁及び改良工事 | 継続 | 道路-1 |
| 国道55号    | 直轄       | 桑野道路             | 2,082          | 6.5             | —                     | 調査設計、用地買収、橋梁工事          | 継続 | 道路-2 |
| 国道55号    | 直轄       | 福井道路             | 939            | 9.6             | —                     | 調査設計、用地買収               | 継続 | —    |
| 国道55号    | 直轄       | 牟岐バイパス           | 1,950          | 2.4             | —                     | 調査設計、用地買収、トンネル、橋梁及び改良工事 | 継続 | —    |
| 国道55号    | 直轄       | 海部野根道路           | 640            | 14.3            | —                     | 調査設計                    | 継続 | —    |
| 国道192号   | 直轄       | 徳島南環状道路          | 994            | 9.5             | —                     | 調査設計、用地買収               | 継続 | —    |
| 国道192号   | 直轄       | 西井川視距改良          | 135            | 0.2             | —                     | 調査設計、工事                 | 継続 | 道路-3 |
| 国道28号    | 直轄       | 鳴門地区電線共同溝        | 338            | 1.8             | —                     | 調査設計、支障物移設、本体工事         | 継続 | 道路-4 |
| 国道       | 直轄       | 維持管理             | —              | —               | —                     | 橋梁修繕 等                  | 継続 | 道路-5 |
| 主要地方道    | 補助       | 阿南小松島線(立江樋瀧口工区)  | 430            | 1.1             | —                     | 橋梁工事                    | 継続 | 道路-6 |
| 主要地方道    | 補助       | 阿南勝浦線(渡り上り工区)    | 520            | 0.6             | —                     | 橋梁工事                    | 継続 | 道路-7 |
| 一般県道     | 補助       | 徳島津田インター線(津田②工区) | 446            | 1.1             | —                     | 橋梁工事                    | 継続 | 道路-8 |

### 【港湾・空港事業】

| 港名     | 直轄<br>補助 | 地区名            | R4事業費<br>(百万円) | 主要施設         | 施設規模 | 主な実施内容       | 適用 | 番号   |
|--------|----------|----------------|----------------|--------------|------|--------------|----|------|
| 徳島小松島港 | 直轄       | 沖洲(外)、津田、金磯、本港 | 415            | 岸壁<br>防波堤    | 1式   | 老朽化した岸壁等の改良  | 継続 | 港湾-1 |
| 徳島飛行場  | 直轄       |                | 81             | 滑走路端安<br>全区域 | 1式   | 滑走路端安全区域等の整備 | 継続 | —    |

# 令和4年度 徳島県内の主要事業



※事業名に★が付いているものは補助事業。

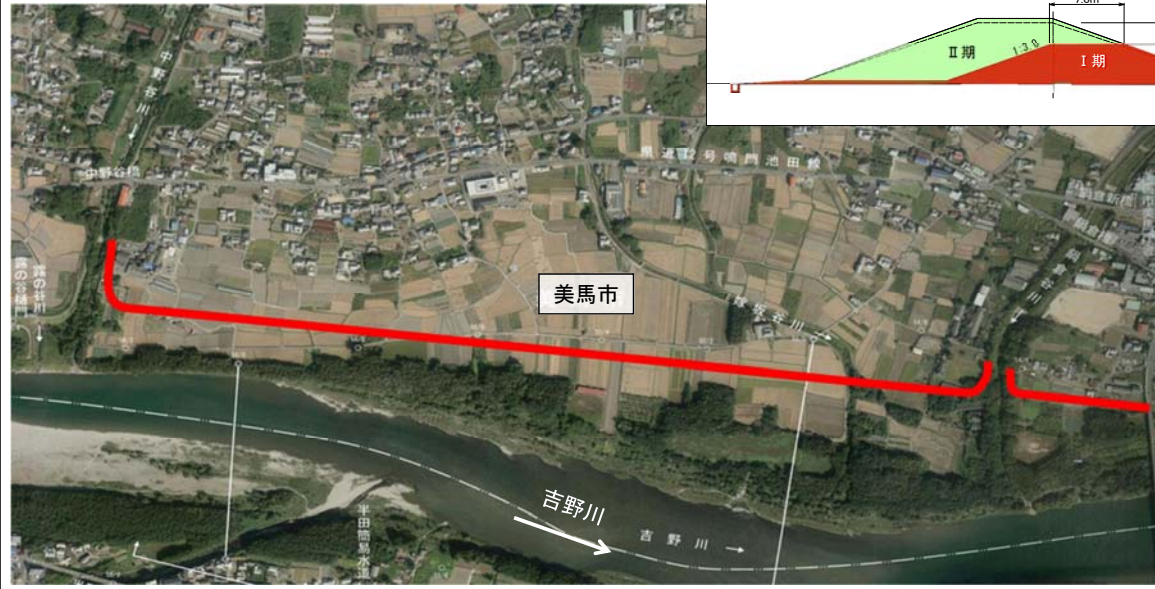
|      |    |              |                 |            |      |
|------|----|--------------|-----------------|------------|------|
| 河川事業 | 継続 | よしのがわ<br>吉野川 | ぬまだ<br>沼田地区築堤事業 | 徳島県<br>美馬市 | 河川-1 |
|      |    |              |                 |            | 直轄   |

**【事業の概要】**

ぬまだ

沼田地区は、堤防未整備箇所であり、治水安全度の向上及び近年の度重なる浸水被害の軽減を図るため、築堤事業を推進しています。

令和4年度は、築堤及び樋門新設、用地補償等を実施します。



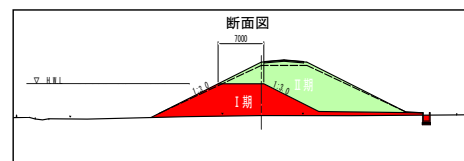
|      |    |              |                     |                     |      |
|------|----|--------------|---------------------|---------------------|------|
| 河川事業 | 継続 | よしのがわ<br>吉野川 | かもだいに<br>加茂第二地区築堤事業 | 徳島県<br>三好郡<br>東みよし町 | 河川-2 |
|      |    |              |                     |                     | 直轄   |

**【事業の概要】**



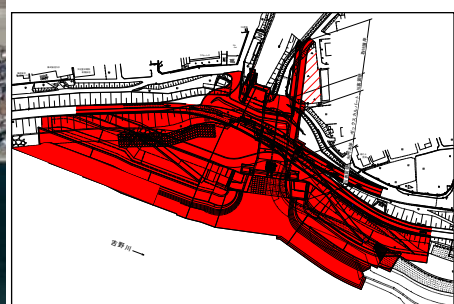
かもだいに

加茂第二地区は、堤防未整備箇所であり、治水安全度の向上及び近年の度重なる浸水被害の軽減を図るため、築堤事業を推進しています。

令和4年度は、築堤及び樋門新設、用地補償等を実施します。



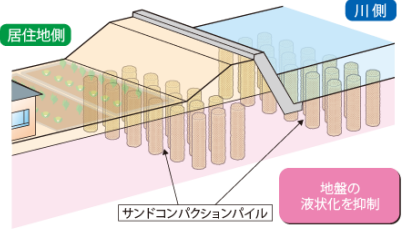






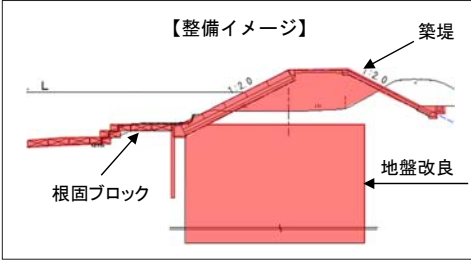
|  |    |                            |   |      |
|--|----|----------------------------|---|------|
| 河川事業   | 継続 | 吉野川 上流無堤地区防災対策事業<br>(半田地区) | 徳島県<br>美馬郡<br>つるぎ町  | 河川-3 |
|  |    |                            |   | 直轄   |
| <b>【事業の概要】</b><br><small>はんた</small><br>半田地区は、堤防未整備箇所であり、治水安全度の向上及び近年の度重なる浸水被害の軽減を図るため、築堤事業を推進しています。<br>令和4年度は、用地補償を実施します。 |    |                            | <b>位置図</b><br> |      |
|    |    |                            |   |      |

|   |    |                               |   |      |
|---|----|-------------------------------|---|------|
| 河川事業  | 完了 | えのきせがわ<br>榎瀬川樋門改築事業<br>(応神地区) | 徳島県<br>徳島市  | 河川-4 |
|   |    |                               |   | 直轄   |
| <b>【事業の概要】</b><br><small>えのきせがわ ひもん</small><br>榎瀬川樋門は、吉野川の津波遡上区間に位置し、唯一耐震性能を有していない施設であり、地震発生時に想定される浸水被害の軽減を図るため、耐震機能を有する樋門へ改築事業を推進しています。<br>令和4年度は、築堤護岸を実施します。  |    |                               | <b>位置図</b><br> |      |
|  <div style="display: flex; justify-content: space-around; margin-top: 10px;"> <div data-bbox="861 1590 1428 1814"> <p>2033中央防災会議モデル 東南海・南海地震(mw8.6)</p>  </div> <div data-bbox="981 1848 1436 2150">  </div> </div> |    |                               |   |      |

|   |    |                                   |  |      |
|---|----|-----------------------------------|--|------|
| 河川事業  | 継続 | きゅうよしの がわ ひろしま<br>旧吉野川 広島上流地区築堤事業 | 徳島県<br>板野郡<br>松茂町  | 河川-5 |
|   |    |                                   |  | 直轄   |
| <p><b>【事業の概要】</b><br/> <small>ひろしまじょうりゅう</small><br/>                 広島上流地区は、堤防未整備箇所であり、治水安全度の向上及び近年の度重なる浸水被害の軽減を図るため、築堤事業を推進しています。<br/>                 令和4年度は、築堤を実施します。</p>                    |    |                                   | <p>位置図</p>  |      |
| <p><b>【整備イメージ】</b><br/>                 4.0m<br/>                 1:1.0 1:2.0<br/>                 築堤イメージ図</p>  |    |                                   |              |      |

|   |    |  |  |      |
|---|----|--|--|------|
| 河川事業  | 継続 | きゅうよしの がわ まつしげ<br>旧吉野川 松茂防災まちづくり一体型築堤事業<br><small>なかきらい ひろしま</small><br>(中喜来・広島地区) | 徳島県<br>板野郡<br>松茂町  | 河川-6 |
|   |    |  |  | 直轄   |
| <p><b>【事業の概要】</b><br/> <small>なかきらい ひろしま</small><br/>                 中喜来・広島地区は松茂町の公共施設が集積しており、松茂町は、防災まちづくり計画として公園整備や水辺整備といった「出会い・交流が織りなす水辺空間づくり」を目指しています。まちづくり計画と一体となった河川整備事業を行うことにより、洪水被害の軽減を図るとともに、水辺と町づくりが融合した良好な水辺空間の整備を行っています。令和4年度は、護岸及び用地補償等を実施します。</p> |    |  | <p>位置図</p>  |      |
| <p><b>【整備イメージ】</b></p>   |    |  |              |      |

|  |    |                                    |  |      |
|--|----|------------------------------------|--|------|
| 河川事業   | 継続 | いまざれがわ かがすの<br>今切川 加賀須野地区地震・津波対策事業 | 徳島県<br>板野郡<br>北島町  | 河川-7 |
|  |    |                                    |  | 直轄   |
| <b>【事業の概要】</b><br>南海トラフ巨大地震等の発生が予想されており、堤防基礎地盤の液状化による堤防沈下や津波による浸水被害の軽減を図るため、旧吉野川及び今切川において、堤防の嵩上げ及び液状化対策等を推進します。<br>令和4年度は、堤防耐震対策及び用地補償等を実施します。 |    |                                    | 位置図<br>   |      |
|    |    |                                    | 液状化対策の例(イメージ図)<br><br><br>施工状況(サンドコンパクションパイル工法) |      |

|   |    |                                   |   |      |
|---|----|-----------------------------------|---|------|
| 河川事業  | 継続 | くわのがわ はらがさき<br>桑野川 原ヶ崎地区地震・津波対策事業 | 徳島県<br>阿南市  | 河川-8 |
|   |    |                                   |   | 直轄   |
| <b>【事業の概要】</b><br>南海トラフ巨大地震等の発生が予想されており、堤防の基礎地盤の液状化による堤防沈下や津波による浸水被害の軽減を図るため、那賀川・桑野川において、堤防の嵩上げ及び液状化対策等を推進しています。<br>令和4年度は、堤防耐震対策及び用地補償等を実施します。 |    |                                   | 位置図<br>  |      |
|    |    |                                   | <br>液状化対策の施工状況<br><br>【整備イメージ】<br>築堤<br>根固ブロック<br>地盤改良 |      |



|  |    |                                |  |      |
|--|----|--------------------------------|--|------|
| 河川<br>事業   | 継続 | なかがわ ふるしゅう<br>那賀川 古庄地区堤防侵食対策事業 | 徳島県<br>阿南市   | 河川-9 |
|  |    |                                |  | 直轄   |
| <b>【事業の概要】</b><br>堤防決壊の危険性に関する対策として、古庄地区 <small>ふるしゅう</small> において堤防の侵食対策を実施し、早期に地域の安全性の向上を図ります。<br>令和4年度は、侵食対策を実施します。 |    |                                | 位置図<br> |      |
|                                      |    |                                |  |      |
| 【整備イメージ】<br>                          |    |                                |  |      |

|   |    |  |  |      |
|---|----|--|--|------|
| ダム<br>事業  | 継続 | なかがわ ながやすぐち<br>那賀川/長安口ダム改造事業   | 徳島県<br>那賀郡<br>那賀町  | ダム-1 |
|   |    |  |  | 直轄   |
| <b>【事業の概要】</b><br>那賀川流域の洪水被害を軽減するとともに、流水の正常な機能の維持を図るため、長安口ダム改造事業を推進しています。<br>令和4年度は、堆砂除去（貯水池進入坂路設置）、長期的堆砂対策検討等を実施します。 |    |  | 位置図<br> |      |
| 貯水池機能の長期的な保全  |    | 令和2年6月に運用を開始した新設洪水吐ゲート   |  |      |
|                                    |    |  |  |      |
| 堆砂除去工事実施状況  |    | 長安口ダム  |  |      |

|  |    |                             |                   |            |
|--|----|-----------------------------|-------------------|------------|
| ダム事業   | 継続 | なかがわ こみのの<br>那賀川/小見野々ダム再生事業 | 徳島県<br>那賀郡<br>那賀町 | ダム-2       |
|  |    |                             |                   | 直轄         |
| <p><b>【事業の概要】</b><br/>         那賀川流域の洪水被害を軽減するため、小見野々ダムの治水機能の増強を行うための調査・検討を実施しています。</p> <p>令和4年度は、治水計画検討、堆砂対策検討、地質調査等を実施します。</p> |    |                             | 位置図               |            |
|  |    |                             | <p>現行</p>         | <p>再生後</p> |
| <p>※ダム再生の事業内容は、現時点の調査結果をもとに考える案であり、今後の調査・検討により、変更の可能性がある。</p>  |    |                             | 容量配分図             |            |

|  |    |                        |                 |   |
|--|----|------------------------|-----------------|---|
| 砂防事業   | 継続 | ぜんとく<br>善徳地区直轄地すべり対策事業 | 徳島県<br>三好市      | 砂防-1  |
|  |    |                        |                 | 直轄  |
| <p><b>【事業の概要】</b><br/>         善徳地すべり地区は、吉野川の右支川祖谷川中流部に位置し、日本でも有数の規模である破碎帯地すべり地域であり、豪雨や大規模地震等により大規模な地すべりが発生する恐れがあります。また、地すべりにより、地すべり地内だけでなく、地すべり土塊が祖谷川を堰き止め、それが決壊した場合、下流域に多大な被害をもたらすことから、地すべり防止施設の整備を推進しています。</p> <p>令和4年度は、集水井工等を実施します。</p> |    |                        | 位置図             |   |
| <p>地すべり防止施設の例<br/>(間伐材を利用した集水井)</p>  |    |                        | <p>善徳地区全景写真</p> | <p>善徳小学校 (避難所)</p> <p>善徳幼稚園 (要配慮者利用施設)</p> <p>かずら橋 (国重要文化財)</p> |

|   |    |                         |  |       |
|---|----|-------------------------|--|-------|
| 河川<br>事業  | 新規 | たたらがわ<br>多々羅川河川メンテナンス事業 | 徳島県<br>徳島市   | 河川-10 |
|   |    |                         |  | 補助    |
| <p><b>【事業の概要】</b><br/> <small>よしのがわ たたらがわ たたらがわ</small><br/>         吉野川水系多々羅川に設置されている多々羅川排水機場は、供用開始後約40年が経過し、老朽化が著しいため、ポンプ設備の更新等を計画的・集中的に実施し、施設機能の確保を図ります。</p> <p>令和4年度は、自家発電機更新等を実施します。</p> |    |                         | <p>位置図</p>  |       |
| <p>多々羅川排水機場(施設全景)</p>    |    |                         |  |       |

|  |    |                        |  |       |
|--|----|------------------------|--|-------|
| 河川<br>事業   | 継続 | ふくい がわ<br>福井川大規模特定河川事業 | 徳島県<br>阿南市   | 河川-11 |
|  |    |                        |  | 補助    |
| <p><b>【事業の概要】</b><br/> <small>ふくい がわ ふくい がわ</small><br/>         福井川水系福井川流域では、平成26年8月台風の洪水では床上浸水30戸、床下浸水49戸もの甚大な被害が発生しました。このため、外水氾濫による家屋浸水被害の解消を図るため、橋梁架替及び築堤等を実施します。</p> <p>令和4年度は、橋梁上部工、築堤等を実施します。</p> |    |                        | <p>位置図</p>  |       |
|  <p>① : 計画規模出水による浸水想定区域</p>     |    |                        |  |       |

|      |    |                      |            |       |
|------|----|----------------------|------------|-------|
| 河川事業 | 継続 | むやがわ<br>撫養川事業間連携河川事業 | 徳島県<br>鳴門市 | 河川-12 |
|      |    |                      |            | 補助    |

**【事業の概要】**

よしのがわ むやがわ

吉野川水系撫養川流域では、南海トラフ地震による津波対策が急務の課題であり、河川堤防の耐震対策を集中的に実施し、旧吉野川の直轄事業（地震・津波対策）と併せて、早期に地域の安全性の向上を図ります。

令和4年度は、堤防耐震対策を実施します。



|      |    |                     |            |      |
|------|----|---------------------|------------|------|
| 砂防事業 | 継続 | なると<br>成戸事業間連携砂防等事業 | 徳島県<br>美馬市 | 砂防-2 |
|      |    |                     |            | 補助   |

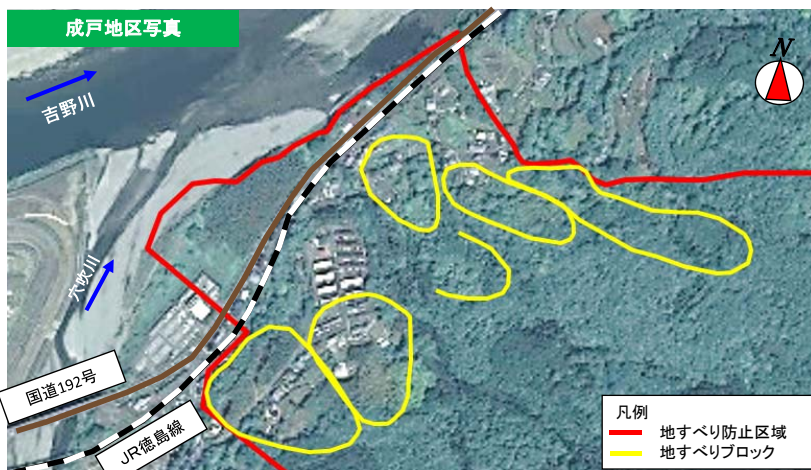
**【事業の概要】**

なると

あなぶき

成戸地区は、一級河川吉野川と支川穴吹川との合流部付近に位置し、豪雨や大規模地震等により地すべりが発生する恐れがあります。当該地区における人家や緊急輸送道路である一般国道192号、JR徳島線等に被害をもたらす恐れがあることから、地すべり防止施設の整備を推進します。

令和4年度は、横ボーリング工等を実施します。



押し出しによる擁壁の開口クラック



地すべり防止施設の例(横ボーリング工)



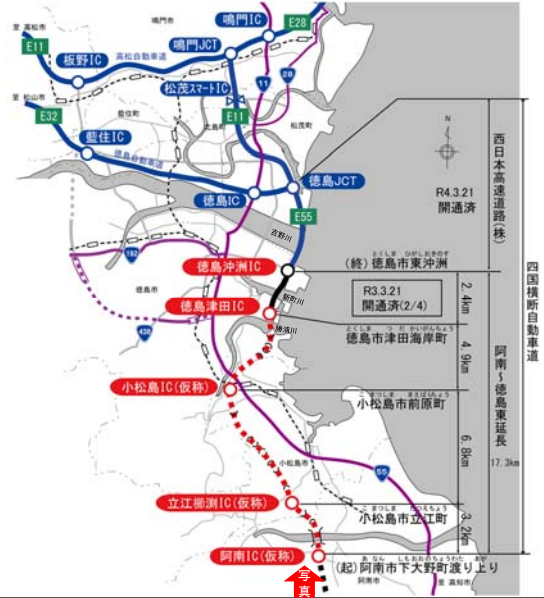
国土地理院出典

|      |    |  |                    |      |
|------|----|--|--------------------|------|
| 道路事業 | 継続 | 四国横断自動車道 <small>あなん とくしまがし</small><br>阿南～徳島東 | 徳島県<br>阿南市～<br>徳島市 | 道路-1 |
|      |    |  |                    | 直轄   |

**【事業の概要】**

四国横断自動車道阿南～徳島東は、阿南市から徳島市における交通渋滞の緩和や交通安全の確保を図るとともに、令和4年3月21日開通済の徳島沖洲IC～徳島JCT間と接続し、高規格ネットワークの形成と災害時の代替路としての役割を担うことを目的とする事業です。

令和4年度は、トンネル工事、橋梁工事、改良工事等を推進します。

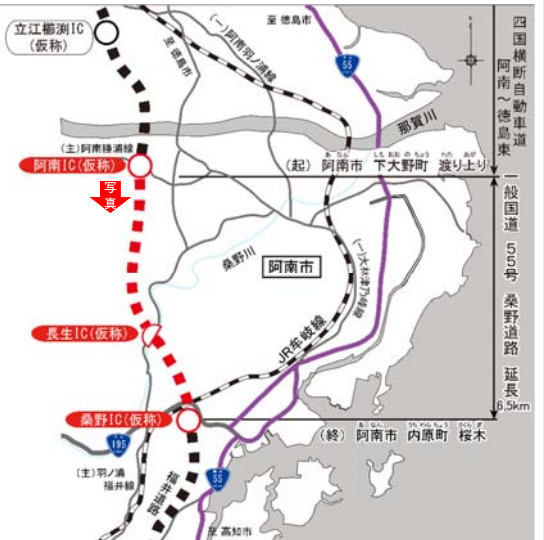


|      |    |                                  |            |      |
|------|----|----------------------------------|------------|------|
| 道路事業 | 継続 | 国道55号 <small>くわの</small><br>桑野道路 | 徳島県<br>阿南市 | 道路-2 |
|      |    |                                  |            | 直轄   |

**【事業の概要】**

桑野道路は、四国横断自動車道と一体となって高規格ネットワークを形成し、徳島県南部の広域交流促進や地域活性化、災害時の代替路としての役割を担うことを目的とする事業です。

令和4年度は、橋梁工事等を推進します。



|      |    |                                      |            |      |
|------|----|--------------------------------------|------------|------|
| 道路事業 | 継続 | 国道192号 <small>にし いかわ</small> 西井川視距改良 | 徳島県<br>三好市 | 道路-3 |
|      |    |                                      |            | 直轄   |

**【事業の概要】**

みよし にしいかわ  
三好市西井川地区の当該箇所は、吉野川に並行して山裾付近を走り、前後を直線形で挟まれた曲線半径が小さいカーブ箇所であり、視距不足による追突事故が多発している箇所です。

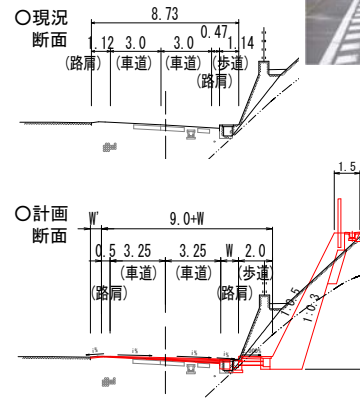
本事業は、視距改良により交通の円滑化を図り、安全な交通環境の確保を図るものです。

令和4年度は、調査設計、工事を推進します。

《平面図》



《断面図》 (単位: m)



カーブ箇所を走行する大型車

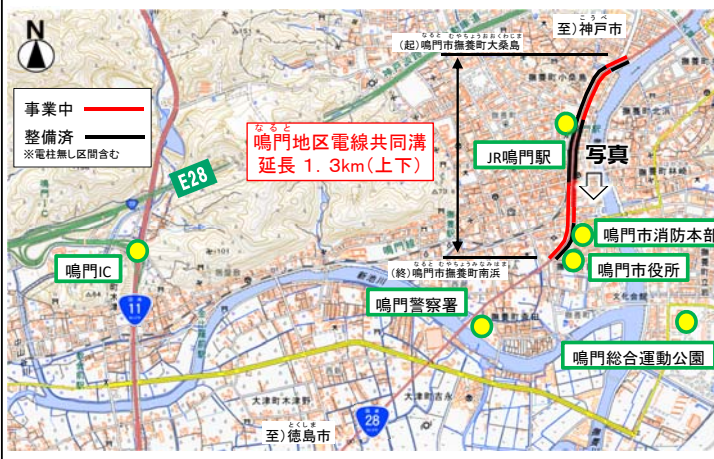
|      |    |                                    |            |      |
|------|----|------------------------------------|------------|------|
| 道路事業 | 継続 | 国道28号 <small>なると</small> 鳴門地区電線共同溝 | 徳島県<br>鳴門市 | 道路-4 |
|      |    |                                    |            | 直轄   |

**【事業の概要】**

なると  
鳴門地区電線共同溝は、電線共同溝を整備し無電柱化することで、災害時における緊急輸送道路の確保並びに安全で快適な歩行空間の確保を図るとともに、良好な都市景観の形成に向けたまちづくりを支援するものです。

令和4年度は、調査設計、支障物移設、本体工事を推進します。

《平面図》



《現地状況写真》



|  |    |                                    |   |      |
|--|----|------------------------------------|---|------|
| 道路事業   | 継続 | 維持管理<br>しらかわばし<br>(国道32号 白川橋 橋梁修繕) | 徳島県<br>三好市  | 道路-5 |
|  |    |                                    |   | 直轄   |
| <b>【事業の概要】</b><br>定期点検等の結果、修繕が必要と判断された白川橋（三好市山城町西宇地区）の支承防錆工等を実施することで、安全・安心で信頼性の高い道路ネットワークの確保を図ります。<br>令和4年度は、橋梁修繕工事を推進します。 |    |                                    | 位置図<br>                          |      |
| <b>【全景】</b><br>                           |    |                                    | <b>【損傷状況】</b><br> 腐食による支承の防食機能劣化 |      |
|  |    |                                    | <b>【対策イメージ】</b><br> 支承防錆工        |      |

|  |    |  |  |      |
|--|----|--|--|------|
| 道路事業   | 継続 | 主要地方道 阿南小松島線 (立江櫛淵工区)<br>(立江櫛淵IC (仮称) のアクセス道路) | 徳島県<br>小松島市  | 道路-6 |
|  |    |  |  | 補助   |
| <b>【事業の概要】</b><br>(主) 阿南小松島線 (立江櫛淵工区) は、立江櫛淵地区に計画中有る集配センターを兼ねた「地域振興拠点」によるまちづくり方策の支援など、各種農産物（しいたけ）の輸送環境及びアクセス性の向上を目的とし、「立江櫛淵IC (地域活性化IC)」を徳島県が施行する事業です。<br>令和4年度は、橋梁上下部工事を促進します。  |    |  | 位置図<br>   |      |
|  <p>空 小松島IC (仮称)</p> <p>四国横断自動車道</p> <p>立江櫛淵IC (仮称)</p> <p>空 阿南IC (仮称)</p> <p>(主) 阿南小松島線<br/>主要地方道 阿南小松島線 (立江櫛淵工区)<br/>延長 1.1km</p> |    |  |  <p>主要地方道 阿南小松島線 (立江櫛淵工区)<br/>延長 1.1km</p> <p>西日本高速道路<br/>R4.321 開通済<br/>R3.321 開通済(2/4)</p> <p>阿南1 徳島東延長<br/>2.4km<br/>4.9km<br/>6.8km<br/>17.3km</p> <p>四国横断自動車道</p> |      |

|      |    |   |            |      |
|------|----|---|------------|------|
| 道路事業 | 継続 | 主要地方道 阿南勝浦線 (渡り上り工区)<br>(阿南IC (仮称) のアクセス道路) | 徳島県<br>阿南市 | 道路-7 |
|      |    |   |            | 補助   |

**【事業の概要】**

(主) 阿南勝浦線 (渡り上り工区) は、世界的なLED関連企業が立地している等、通勤通学には慢性的な交通渋滞が発生しているうえ、四国横断自動車道の阿南IC (仮称) 設置に伴い、さらなる交通渋滞が発生する懸念があることから、(主) 阿南勝浦線に集中する四国横断自動車道の交通流を市道渡り上り2号線に分散させるため、市道を経由し現道と四国横断自動車道のランプに接続する道路を徳島県が施行する事業です。

令和4年度は、橋梁上下部工事を促進します。



|      |    |   |            |      |
|------|----|---|------------|------|
| 道路事業 | 継続 | 一般県道 徳島津田インター線 (津田②工区)<br>(徳島津田ICのアクセス道路) | 徳島県<br>徳島市 | 道路-8 |
|      |    |   |            | 補助   |

**【事業の概要】**

(一) 徳島津田インター線 (津田②工区) は、四国横断自動車道と一体となった整備により、重要港湾 徳島小松島港 (津田地区) の活性化を支援し、当該地周辺に新たな産業・流通拠点を創出させるとともに、県南地域とのアクセスが飛躍的に向上させるなど、ストック効果の最大化を図るため、「徳島津田IC (地域活性化IC)」を徳島県が施行する事業です。

令和4年度は、橋梁上下部工事を促進します。





|          |    |                             |             |      |
|----------|----|-----------------------------|-------------|------|
| 港湾<br>事業 | 継続 | とくしまこまつしまこう<br>徳島小松島港予防保全事業 | 徳島県<br>小松島市 | 港湾-1 |
|          |    |                             |             | 直轄   |

**【事業の概要】**

とくしまこまつしまこう おきのす そと つだ かないそ ほんこう  
 徳島小松島港沖洲(外)地区、津田地区、金磯地区及び本港地区において、老朽化した岸壁等の安全性を確保するため、既存岸壁等の改良を推進します。

