

香 川 県

香川県主要事業

【河川事業等】

事業種別	直轄補助	河川名等	R4事業費 (百万円)	主要事業			適用	番号
				箇所名等	事業延長 (単位:km)	主な実施内容		
一般河川改修	直轄	土器川	605	土器・飯野地区	1.2	引堤、用地補償等	継続	河川-13
河川メンテナンス事業	補助	相引川	170	高松市	-	排水機場長寿命化対策	新規	河川-14
大規模特定河川事業	補助	新川	50	三木町	0.6	河道掘削、護岸、橋梁、堰	新規	河川-15
	補助	春日川	54	高松市	0.8	河道掘削、護岸、橋梁、堰	新規	河川-16
	補助	高瀬川・浜堂川	20	三豊市	0.7	築堤、護岸、橋梁	継続	河川-17
事業間連携砂防等事業	補助	中筋上川	35	小豆島町	-	砂防堰堤工	新規	砂防-3
	補助	宮の尾川	20	三豊市	-	砂防堰堤工	継続	砂防-4
	補助	岩崎川	57	善通寺市	-	砂防堰堤工	完了	砂防-5
河川総合開発事業	補助	湊川	202	五名ダム再開発	-	調査設計等	継続	ダム-3
治水ダム等建設事業	補助	綾川	564	長柄ダム再開発	-	調査設計等	継続	ダム-4

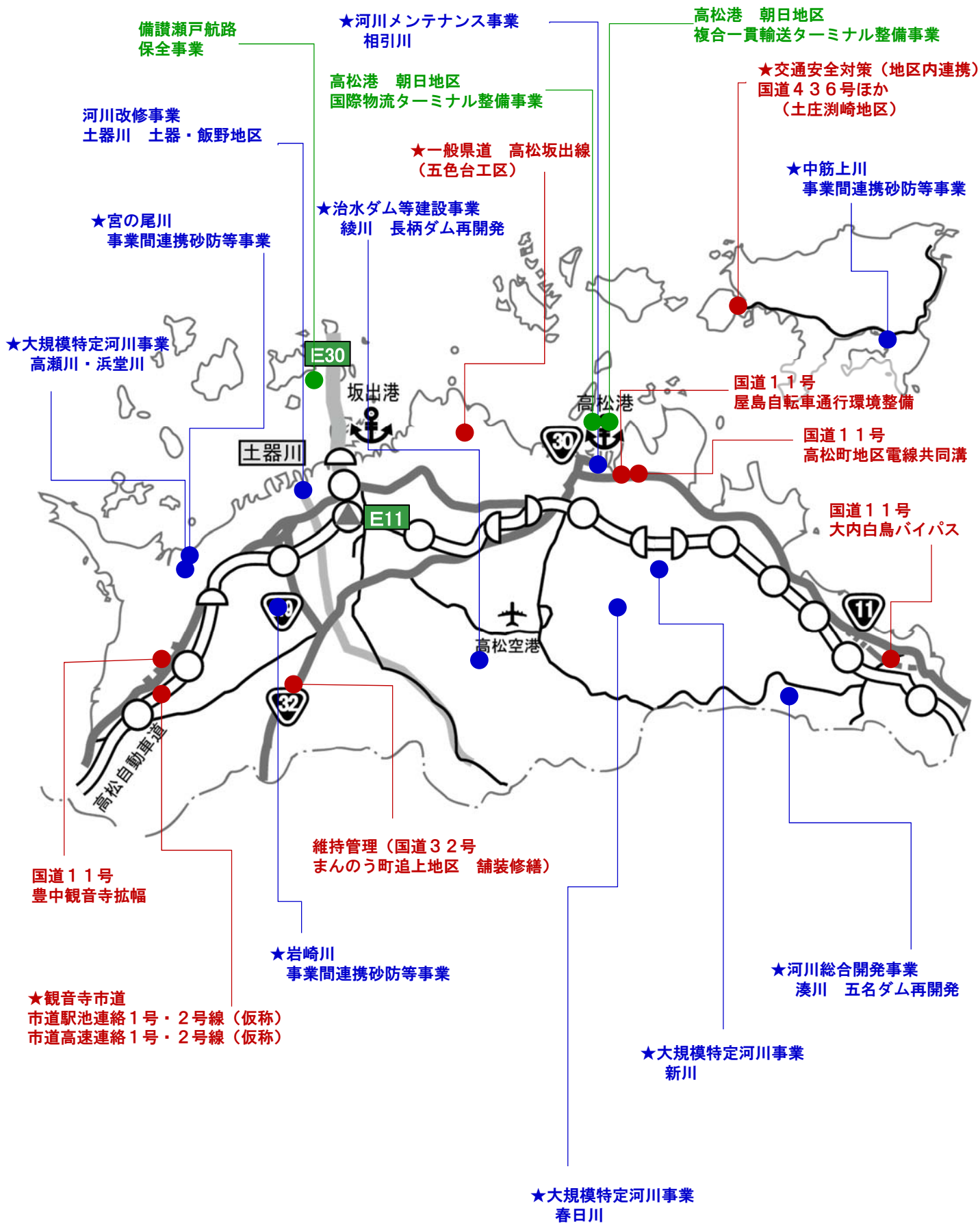
【道路事業】

路線名	直轄補助	箇所名	R4事業費 (百万円)	事業延長 (単位:km)	R4開通 延長 (単位:km)	主な実施内容	適用	番号
国道11号	直轄	大内白鳥バイパス	919	9.2	-	調査設計、用地買収、改良工事	継続	道路-9
国道11号	直轄	豊中観音寺拡幅	2,181	4.6	1.3	調査設計、用地買収、橋梁、電線共同溝及び舗装工事	継続	道路-10
国道11号	直轄	屋島自転車通行環境整備	227	1.5	-	調査設計、工事	継続	道路-11
国道11号	直轄	高松町地区電線共同溝	57	2.4	-	調査設計、本体工事	継続	道路-12
国道	直轄	維持管理	-	-	-	舗装修繕等	継続	道路-13
一般県道	補助	高松坂出線(五色台工区)	2,000	6.6	-	トンネル工事	継続	道路-14
観音寺市道	補助	市道駅池連絡1号線・2号線(仮称) 市道高速連絡1号線・2号線(仮称)	265	1.1	-	調査設計、用地買収	継続	道路-15
国道ほか	補助	国道436号ほか(土庄洲崎地区)	154	1地区	-	用地補償、改良工事	継続	道路-16

【港湾・空港事業】

港名	直轄補助	地区名	R4事業費 (百万円)	主要施設	施設規模	主な実施内容	適用	番号
高松港	直轄	朝日	120	岸壁	水深12m	国際物流ターミナルの整備	継続	港湾-2
			290	岸壁	水深7.5m	複合一貫輸送ターミナルの整備	継続	港湾-3
備讃瀬戸航路	直轄	備讃瀬戸	649	航路	水深19m	航路の埋没浚渫	継続	港湾-4
高松空港	直轄		430	滑走路端安全区域	1式	滑走路端安全区域の整備	継続	-

令和4年度 香川県内の主要事業



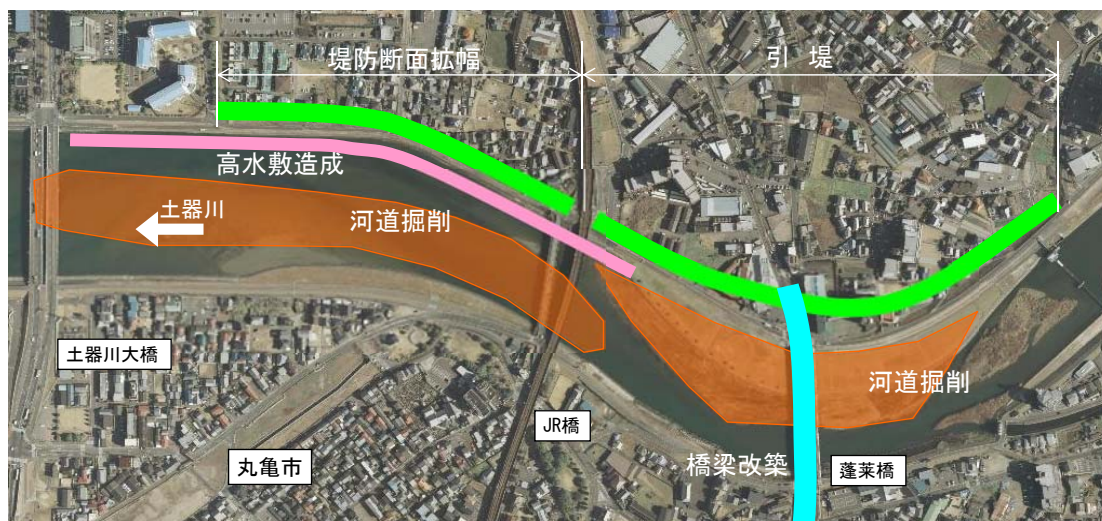
※事業名に★が付いているものは補助事業。

河川事業	継続	どきがわ 土器川 どき いいの 土器・飯野地区引堤事業	香川県 丸亀市	河川-13
				直轄

【事業の概要】

資産が集中する土器川の下流域に位置する土器・飯野地区は、川幅が狭く治水安全度が低いことから、治水安全度の向上及び浸水被害の軽減を図るため、引堤とそれに伴う橋梁改築及び河道掘削により流下断面を増大させるとともに、堤防断面拡幅等による堤防強化を推進しています。

令和4年度は、引堤及び用地補償等を実施します。



河川事業	新規	あいびきがわ 相引川河川メンテナンス事業	香川県 高松市	河川-14
				補助

【事業の概要】

相引川水系相引川に設置されている相引川排水機場では、整備・更新費が増加する排水機場施設の老朽化に対し、日常管理や点検、整備等の保全を計画的に実施することにより、設備の信頼性の確保とライフサイクルコストの縮減を効率的、効果的に実現させます。

令和4年度は、原動機の更新などを実施します。



排水機場 全景



主原動機 現況



ポンプ設備

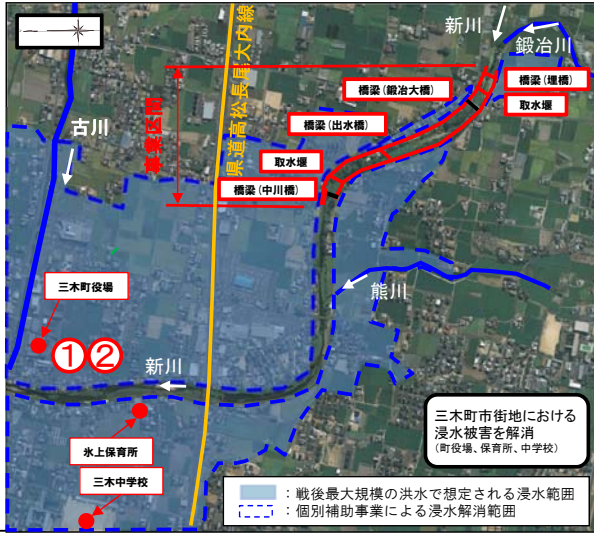
河川事業	新規	しんかわ 新川大規模特定河川事業	香川県 木田郡 三木町	河川-15
				補助

【事業の概要】

しんかわ しんかわ みきちょう
新川水系新川は、三木町の住宅密集地を流加しており、平成16年10月の台風23号による洪水等で甚大な被害が発生しました。このため、築堤、河道掘削及び必要な構造部の機能復旧等を集中的に実施し、早期に地域の安全性の向上を図ります。



令和4年度は、護岸を実施します。



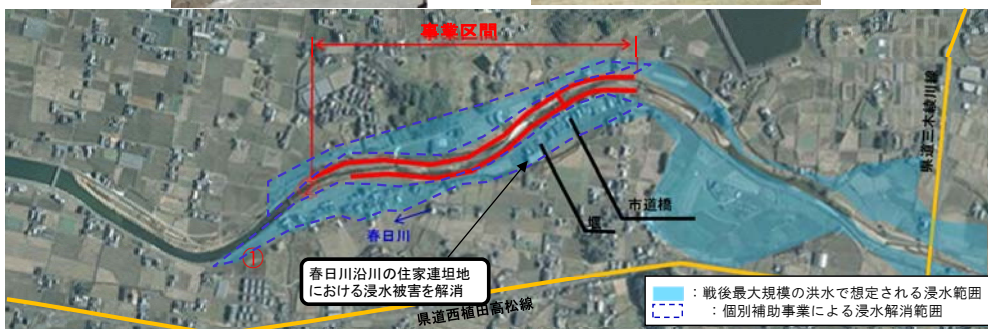
河川事業	新規	かすががわ 春日川大規模特定河川事業	香川県 高松市	河川-16
				補助

【事業の概要】

しんかわ かすががわ たかまつし
新川水系春日川は、高松市の住宅密集地を流加しており、平成16年10月の台風23号による洪水等で甚大な被害が発生しました。このため、築堤、河道掘削及び必要な構造部の機能復旧等を集中的に実施し、早期に地域の安全性の向上を図ります。



令和4年度は、用地補償を実施します。

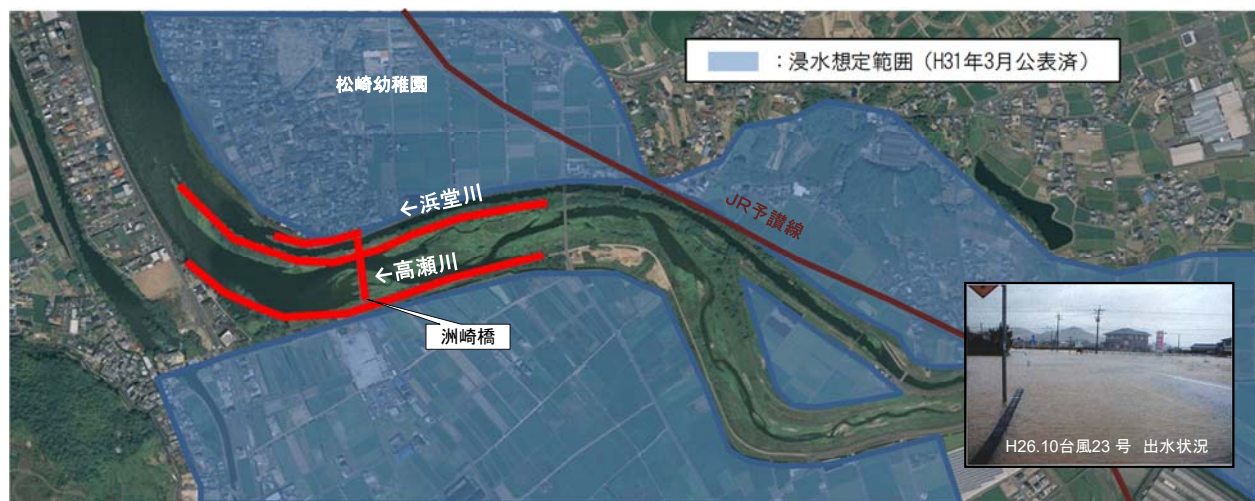


河川 事業	継続	たかせがわ はまんどがわ 高瀬川・浜堂川大規模特定河川事業	香川県 三豊市	河川-17
				補助

【事業の概要】

たかせがわ たかせがわ はまんどがわ みとよし
高瀬川水系高瀬川・浜堂川は、三豊市内の住宅密集地を流下しており、河道の流下能力が低く、平成16年10月の台風23号による洪水等で甚大な被害が発生しました。このため、高瀬川・浜堂川の築堤（引堤）・橋梁架替等を集中的に施し、治水安全度の向上を図ります。

令和4年度は、当該地区の測量設計を実施します。

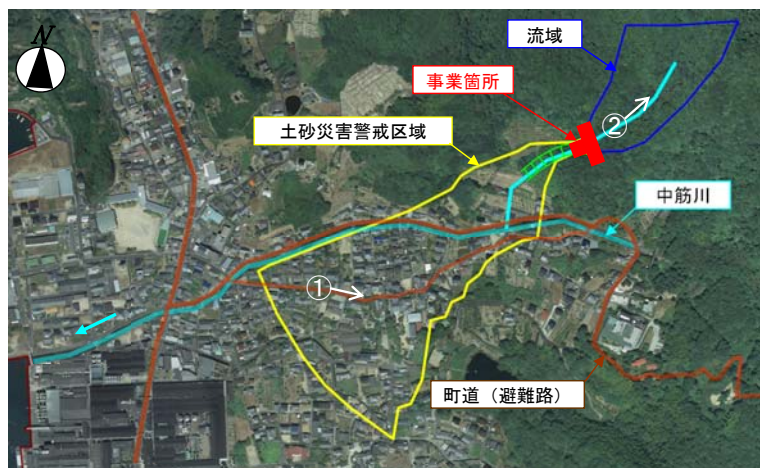


砂防 事業	新規	なかすじかみかわ 中筋上川事業間連携砂防等事業	香川県 小豆郡 小豆島町	砂防-3
				補助

【事業の概要】

なかすじがわ なかすじかみかわ
二級河川中筋川に流れ込む中筋上川は、保全対象として人家119戸、市道(避難路)2,697m、橋梁14基、河川771mを含む土石流危険渓流であり、土石流が発生すれば、下流に甚大な被害が発生する可能性があります。このため、土石流による土砂災害の軽減を目的として、砂防設備を整備します。

令和4年度から砂防堰堤工を実施します。



①人家及び町道(避難路)



②渓流の荒廃状況



砂防事業	継続	みやのおがわ 宮の尾川事業間連携砂防等事業	香川県 三豊市	砂防-4
				補助

【事業の概要】

みやのおがわ

宮の尾川は、保全対象として人家24戸、県道260m及びJR予讃線280mを含む土石流危険渓流であり、土石流が発生すれば、下流に甚大な被害が発生する可能性があります。このため、土石流による土砂災害の軽減を目的として、砂防設備を整備します。

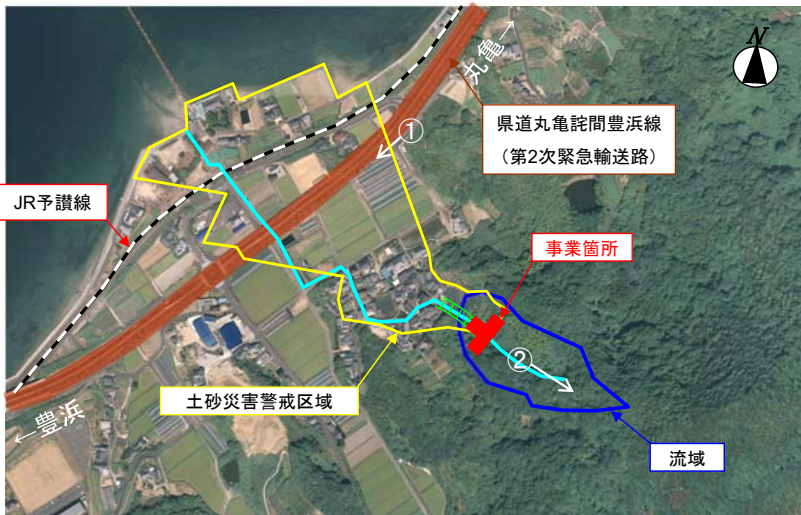
令和4年度は引き続き、砂防堰堤工を実施します。



①県道(第2次緊急輸送路)



②渓流の荒廃状況



砂防事業	完了	いわさきがわ 岩崎川事業間連携砂防等事業	香川県 善通寺市	砂防-5
				補助

【事業の概要】

かなくらがわ

いわさきがわ

二級河川金倉川に流れ込む岩崎川は、保全対象として人家68戸、県道52m、市道1108m、JR土讃線50mを含む土石流危険渓流であり、土石流が発生すれば、下流に甚大な被害が発生する可能性があります。このため、土石流による土砂災害の軽減を目的として、砂防設備を整備します。

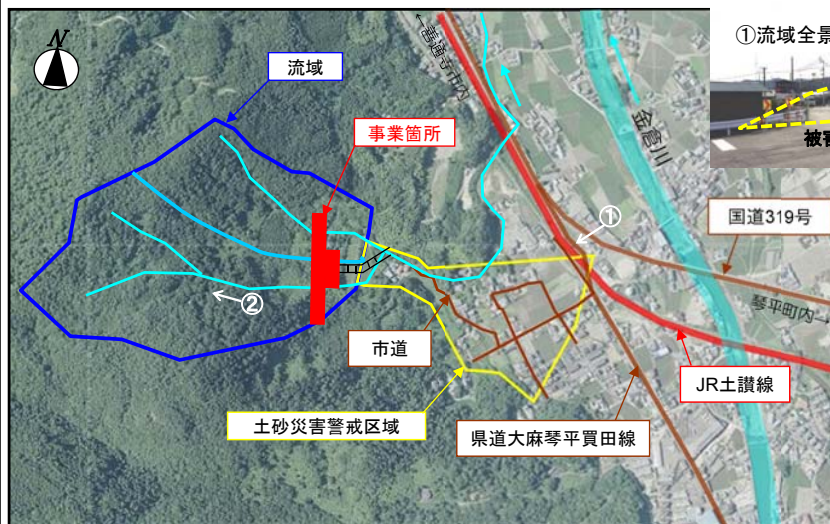
令和4年度に砂防堰堤工を実施し、事業の完了を予定しています。



①流域全景



②渓流の荒廃状況



ダム事業	継続	みなとがわ ごみょう 湊川/五名ダム再開発事業	香川県 東かがわ市	ダム-3
				補助

【事業の概要】

湊川流域の洪水被害を軽減するとともに、流水の正常な機能の維持を目的として五名ダム再開発事業を実施しています。

令和4年度は、調査設計等を実施します。



ダム事業	継続	あやがわ ながら 綾川/長柄ダム再開発事業	香川県 綾歌郡 綾川町	ダム-4
				補助

【事業の概要】

綾川流域の洪水被害を軽減するとともに、流水の正常な機能の維持を目的として長柄ダム再開発事業を実施しています。

令和4年度は、調査設計等を実施します。

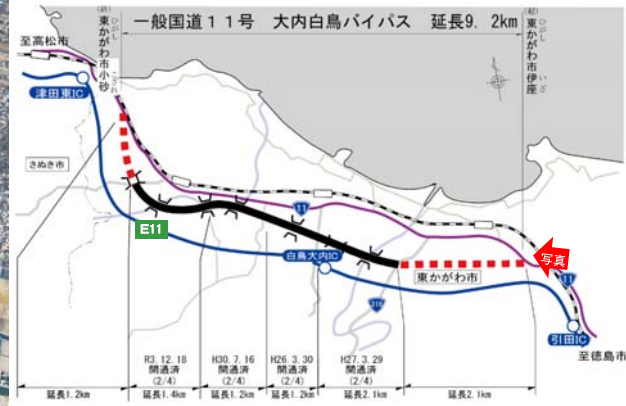
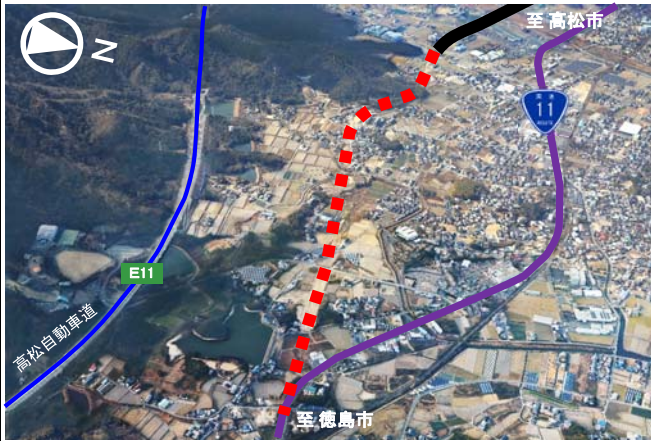


道路事業	継続	国道11号 <small>おおちしろとり</small> 大内白鳥バイパス	香川県	道路-9
			東かがわ市	直轄

【事業の概要】

おおちしろとり 大内白鳥バイパスは、ひがし 国道11号の東かがわ市の交通渋滞の緩和と交通安全の確保を図るとともに、たかまつ 高松自動車道しろとりおおち 白鳥大内ICとのアクセス性向上を目的とする事業です。

令和4年度は、改良工事等を推進します。



道路事業	継続	国道11号 <small>とよなかかんおんじ</small> 豊中観音寺拡幅	香川県	道路-10
			三豊市～観音寺市	直轄

【事業の概要】

とよなかかんおんじ 豊中観音寺拡幅は、三豊市から観音寺市における交通渋滞の緩和や交通安全の確保を図るとともに、たかまつ 高松自動車道とよなか さぬき豊中ICとのアクセス性向上を目的とする事業です。

令和5年春頃の三豊市豊中町上高野～本山甲間の開通を目指して、電線共同溝工事、舗装工事等を推進します。



道路事業	継続	国道11号 <small>やしま</small> 屋島自転車通行環境整備	香川県 高松市	道路-11
				直轄

【事業の概要】

たかまつ やしま
高松市屋島地区の当該箇所は、小中学校等があり、通学路にも指定されていることから、歩行者自転車の通行も多く、歩道上で歩行者と自転車が混在している状況です。

本事業は、道路空間を再配分し、自転車通行空間を設置することで歩行者自転車の通行空間分離を行うものです。

令和4年度は、調査設計、工事を推進します。

《平面図》



位置図



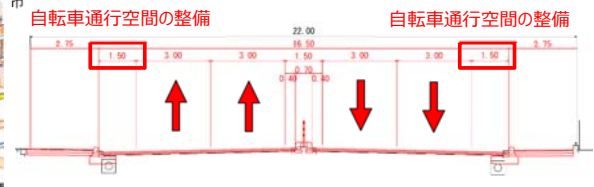
写真①



歩行者と自転車が混在している状況

《断面図》(単位:m)

○計画断面



道路事業	継続	国道11号 <small>たかまつちよう</small> 高松町地区電線共同溝	香川県 高松市	道路-12
				直轄

【事業の概要】

たかまつちよう
高松町地区電線共同溝は、電線共同溝を整備し無電柱化することで、災害時における緊急輸送道路の確保並びに安全で快適な歩行空間の確保を図るとともに、良好な都市景観の形成に向けたまちづくりを支援するものです。

令和4年度は、調査設計、本体工事を推進します。

《平面図》



《現地状況写真》



道路事業	継続	維持管理 (国道32号 まんのう町追上地区 舗装修繕)	香川県 まんのう町	道路-13
				直轄

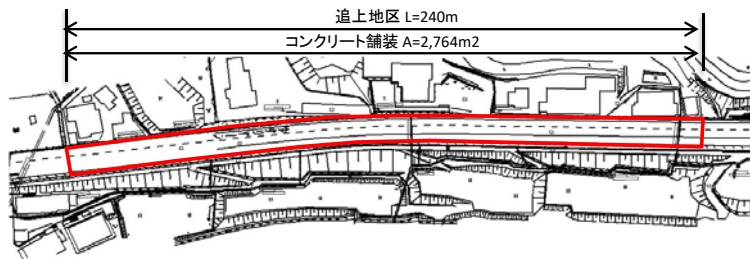
【事業の概要】

定期点検等の結果、修繕が必要と判断された仲多度郡まんのう町追上地区において、コンクリート舗装打ち換え工等を実施することで、安全・安心で信頼性の高い道路ネットワークの確保を図ります。
令和4年度は、舗装修繕工事を推進します。

位置図



【平面図】



【損傷状況】



【対策イメージ】



道路事業	継続	一般県道 高松坂出線 (五色台工区)	香川県 高松市～ 坂出市	道路-14
				補助

【事業の概要】

一般県道 高松坂出線 (五色台工区) は、高松港と番の州臨海工業団地間のアクセス向上による物流機能の強化を図るとともに、並行幹線道路の渋滞緩和や大規模災害時の緊急輸送道路としての役割等を目的とした香川県が施行する事業です。

令和6年度の開通を目指して、トンネル工事を促進します。

位置図



出典: 国土地理院ウェブサイト
(<http://maps.gsi.go.jp>)

道路事業	継続	かんおんじ 観音寺市道 市道 駅池連絡1号・2号線（仮称） えきいけれんらく 市道 高速連絡1号・2号線（仮称） こうそくれんらく かんおんじ （観音寺スマート（仮称）ICのアクセス道路）	香川県 観音寺市	道路－15
		補助		

【事業の概要】

「市道 駅池連絡1号・2号線（仮称）、市道 高速連絡1号・2号線（仮称）」は、観音寺スマート（仮称）ICへのアクセス道路として、管外への多様な救急搬送ルートが選択可能になるなどのアクセス性の向上等を目的とした観音寺市が施行する事業です。

令和4年度は、調査設計、用地買収を促進します。

位置図



出典：国土地理院ウェブサイト
(<http://maps.gsi.go.jp>)



出典：国土地理院ウェブサイト
(<http://maps.gsi.go.jp>)

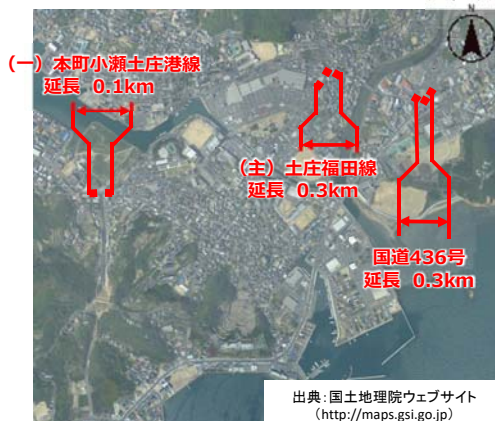
道路事業	継続	交通安全対策（地区内連携） とのしょうふちざき 土庄湊崎地区（国道436号ほか）	香川県 土庄町	道路－16
		補助		

【事業の概要】

土庄湊崎地区は、県警察や小学校関係者等と連携し、計画的かつ集中的に交通安全対策を実施する整備地区として生活道路対策エリアに指定されています。国道436号・土庄福田線・本町小瀬土庄港線は、土庄町通学路等交通安全プログラム及び令和3年度通学路合同点検において危険箇所の対策が必要とされているため、歩道整備や交差点改良を実施することで、小学生を含む歩行者の安全確保を図ることを目的とした香川県が施行する事業です。

令和4年度は、用地補償、改良工事、舗装工事を促進します。

位置図



出典：国土地理院ウェブサイト
(<http://maps.gsi.go.jp>)



出典：国土地理院ウェブサイト
(<http://maps.gsi.go.jp>)

港湾 事業	継続	たかまつこうあさひ 高松港朝日地区国際物流ターミナル整備事業	香川県 高松市	港湾-2
				直轄
<p>【事業の概要】 <small>たかまつこうあさひ</small> 高松港朝日地区において、効率的な輸送体系を構築し地域産業の競争力強化に資するとともに、大規模地震発生時における緊急物資の輸送拠点確保するため、国際物流ターミナルのうち、耐震性を強化した岸壁（水深12m）を整備し、供用しています。</p> <p>引き続き、適正な水深を確保し、岸壁の機能を十分に発揮させるため、航路の整備を推進します。</p>				
				

港湾 事業	継続	たかまつこうあさひ 高松港朝日地区複合一貫輸送ターミナル整備事業	香川県 高松市	港湾-3
				直轄
<p>【事業の概要】 <small>たかまつこうあさひ</small> 高松港朝日地区において、貨物需要の増大に伴う船舶の増加や大型化に対応するとともに、大規模地震発生時の緊急物資等の輸送拠点確保するため、耐震性を強化した岸壁（水深7.5m）の整備を推進します。</p>				
				

港湾 事業	継続	開発保全航路 <small>びさんせとこうろ</small> 備讃瀬戸航路保全事業	香川県	港湾-4
				直轄

【事業の概要】

開発保全航路である備讃瀬戸航路において、砂の流入・堆積により所定の航路計画水深が確保されていない箇所が存在しているため、埋没浚渫を実施し、船舶の航行安全確保を図ります。

位置図

