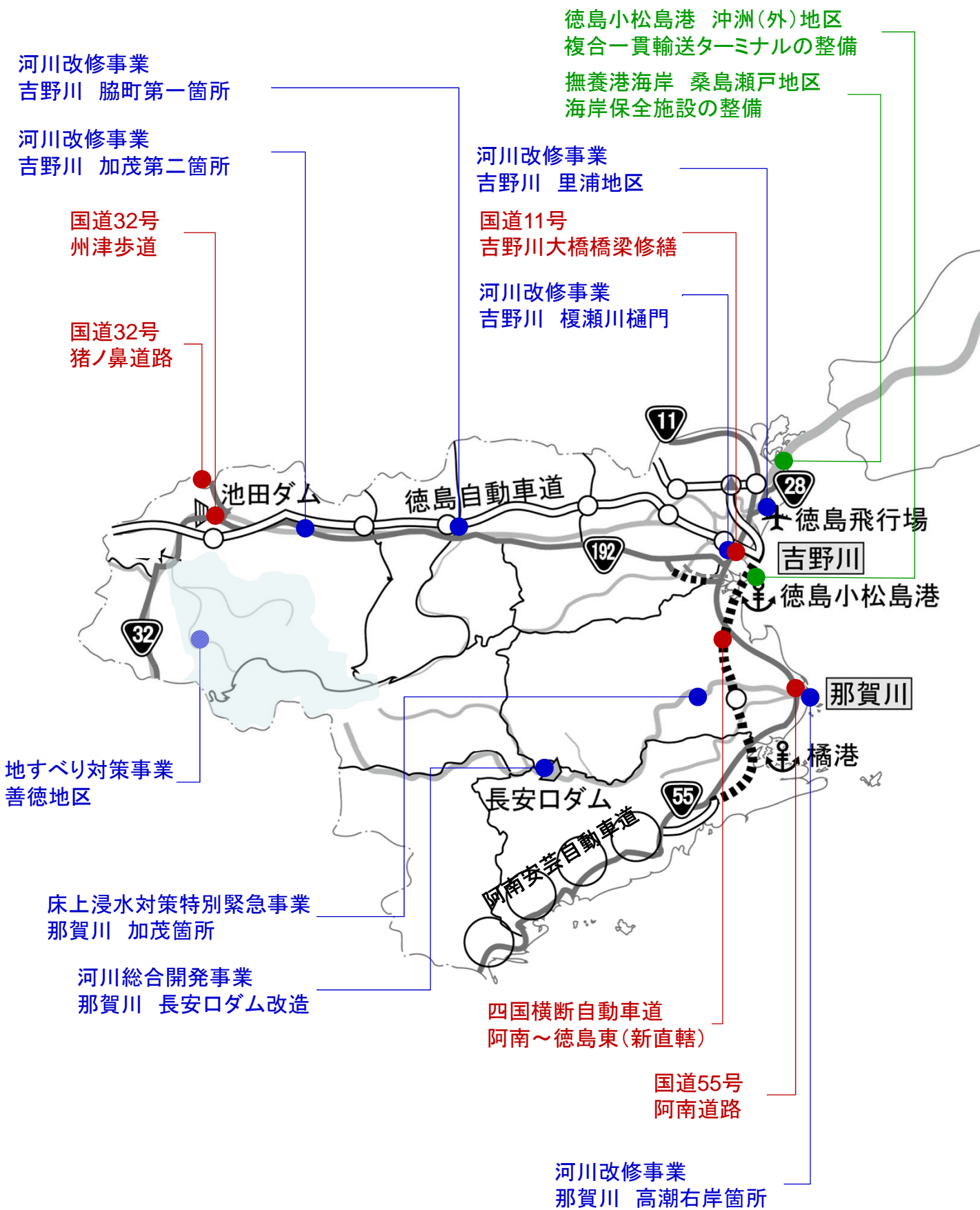


徳 島 県

平成28年度 徳島県内の主要な直轄事業



徳島県主要事業

【河川事業等】

事業種別	直轄補助	河川名等	H28事業費 (百万円)	主要事業			適用	番号
				箇所名等	事業延長 (単位:km)	主な実施内容		
一般河川改修	直轄	吉野川	2,968	勝命箇所	2.3	用地補償	継続	—
				脇町第一箇所	0.4	築堤、高水敷整備、用地補償	完了	河川-1
				加茂第二箇所	4.5	樋門、用地補償	継続	河川-2
				旧吉野川 新喜来(大麻)箇所	1.4	旧取水設備撤去	継続	—
				旧吉野川 中喜来(大津)箇所	1.7	用地補償	継続	—
				旧吉野川 広島下流(松茂)箇所	2.0	低水護岸、用地補償	継続	—
				榎瀬川樋門	—	樋門改築	継続	河川-3
				里浦地区	—	陸閘	継続	河川-4
	直轄	那賀川	344	楠根・吉井箇所	—	河道掘削	継続	—
			高潮右岸箇所(桑野川)	—	河川堤防液状化対策	継続	河川-5	
床上浸水対策 特別緊急事業	直轄	那賀川	1,308	加茂箇所	1.8	低水護岸、樋門、橋梁下部	継続	河川-6
総合水系環境 整備事業	直轄	吉野川	78	三庄地区かわまちづくり	—	高水敷整正、階段	継続	—
河川総合開発 事業	直轄	那賀川	5,666	長安口ダム改造	—	ダム改造工事、堆砂除去	継続	ダム-1
砂防事業	直轄	吉野川水系	526	三好市	—	熊谷第4砂防堰堤、落合谷川左 支砂防堰堤、かずら原谷砂防 堰堤、虹の瀧上谷砂防堰堤、 和田谷第2砂防堰堤、虹谷川上 谷砂防堰堤、堂の谷第2砂防 堰堤、堂の谷第3砂防堰堤、 ヤナギ谷砂防堰堤、三次谷砂 防堰堤	継続	—
地すべり対策事 業	直轄	善徳地区	395	三好市	—	集水井工	継続	砂防-1

【道路事業】

路線名	直轄補助	箇所名	H28事業費 (百万円)	事業延長 (単位:km)	開通延長 (単位:km)	主な実施内容	適用	番号
四国横断自動 車道	直轄	阿南～徳島東	5,239	17.7	—	調査設計、用地買収、改良及び橋梁工事	継続	道路-1
一般国道32号	直轄	猪ノ鼻道路	2,991	8.4	—	調査設計、改良及びトンネル工事	継続	道路-2
一般国道55号	直轄	阿南道路	2,651	18.4	—	調査設計、改良及び橋梁工事	継続	道路-3
一般国道55号	直轄	桑野道路	383	6.5	—	調査設計、用地買収	継続	—
一般国道55号	直轄	福井道路	370	9.6	—	調査設計、用地買収	継続	—
一般国道55号	直轄	牟岐バイパス	300	2.4	—	調査設計、用地買収、改良工事	継続	—
一般国道192号	直轄	徳島南環状道路	412	9.5	—	調査設計、用地買収、改良工事	継続	—
一般国道32号	直轄	徳島32号交差点改良等 (州津歩道)	18	0.7	0.7	調査設計、支障物件移転、歩道工事	完了	道路-4
一般国道11号	直轄	吉野川大橋橋梁修繕	—	—	—	橋梁修繕	修繕	道路-5

【港湾・空港事業等】

港名	直轄補助	地区名	H28事業費 (百万円)	主要施設	施設規模	主な実施内容	適用	番号
徳島小松島港	直轄	沖洲(外)	898	岸壁	水深8.5m	複合一貫輸送ターミナルの整備	継続	港湾-1
撫養港海岸	直轄	桑島瀬戸	711	堤防(改 良)	延長 2,590m	津波対策のための堤防の整備	完成	海岸-1

河川事業	完了	よしの がわ わきまち だいいち 吉野川/脇町第一箇所 直轄河川改修事業の推進	徳島県 美馬市	河川-1
				直轄

【事業の概要】

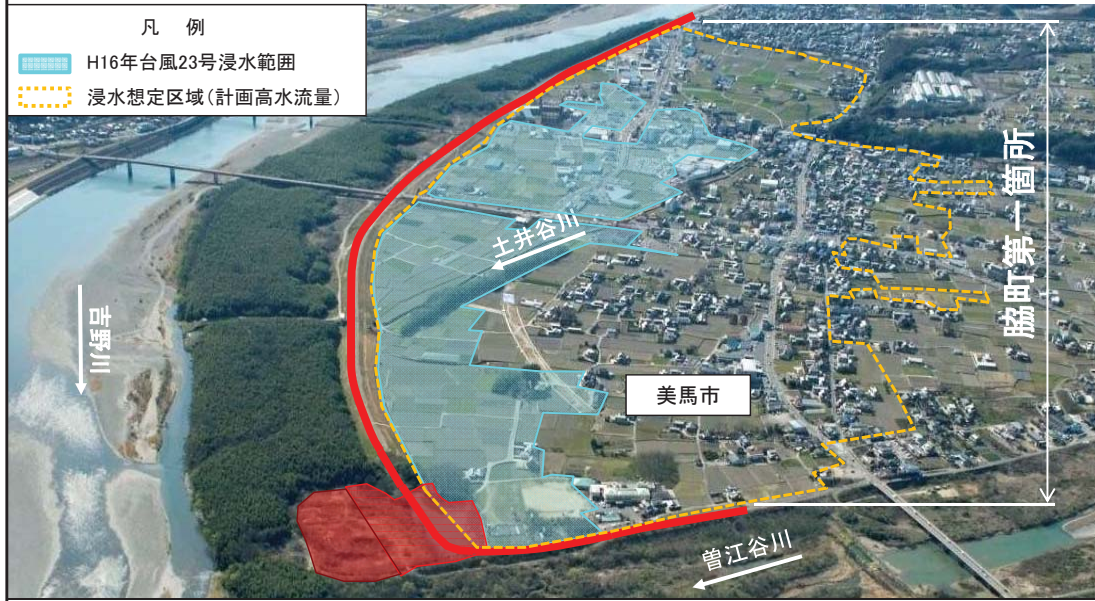
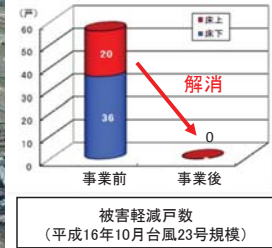
わきまち だいいち

脇町第一箇所は、堤防未整備箇所であり、治水安全度の向上及び近年の度重なる浸水被害の軽減を図るため、築堤事業を推進しています。

堤防整備が完了することで、当該箇所において、戦後最大規模の平成16年台風23号（16,600m³/s）の洪水を安全に流下させることができます。



《事業効果》
脇町第一箇所の築堤事業が完了することにより、**戦後最大規模の流量に対して、家屋浸水被害を解消**することが出来ます。



【平成28年度の予定】 堤防整備により当該箇所の築堤事業が完成予定。

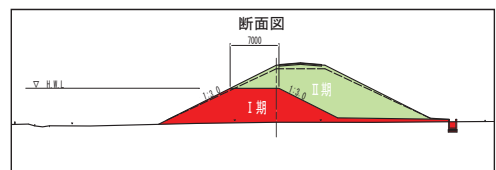
河川事業	継続	よしの がわ かもだいに 吉野川/加茂第二箇所 直轄河川改修事業の推進	徳島県 三好郡 東みよし町	河川-2
				直轄

【事業の概要】

かもだいに

加茂第二箇所は、堤防未整備箇所であり、治水安全度の向上及び近年の度重なる浸水被害の軽減を図るため、築堤事業を推進しています。

平成28年度は、樋門及び用地補償を実施します。



近年出水名	原因	床上浸水 (戸)	床下浸水 (戸)	集落孤立化 有無	浸水面積 (ha)	公共交通機関
浸水想定		713	4	全域浸水	235.0	国道192号冠水
H16年8月1日	T10	0	2	なし	3.9	—
H16年8月31日	T16	4	18	なし	50.7	国道192号冠水
H16年9月29日	T21	1	2	なし	13.4	—
H16年10月20日	T23	6	36	なし	54.4	国道192号冠水
H17年9月6日	T14	2	21	なし	46.3	—
H19年7月14日	T4	4	0	なし	8.0	—
H23年9月21日	T15	0	0	なし	1.3	—
H26年8月3日	T12	5	2	なし	41.2	—
H26年8月10日	T11	0	3	なし	5.9	—

河川 事業	継続	よしの がわ えのきせがわ ひもん かいちく 吉野川/榎瀬川樋門改築 直轄河川改修事業の推進	徳島県 徳島市	河川-3
				直轄

【事業の概要】

えのきせがわ ひもん

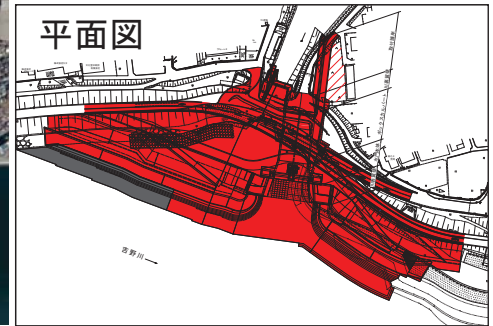
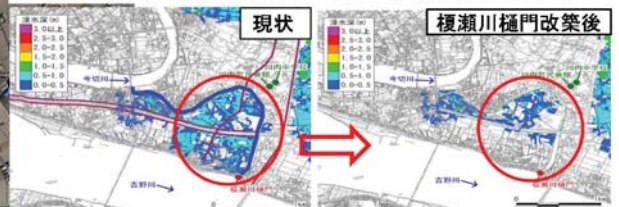
榎瀬川樋門は、吉野川の津波遡上区間に位置し、唯一耐震性能を有していない施設であり、地震発生時に想定される浸水被害の軽減を図るため、耐震機能を有する樋門へ改築事業を推進しています。

平成28年度は、水門本体工を実施します。

位置図



2003中央防災会議モデル 東南海・南海地震(mw8.6)



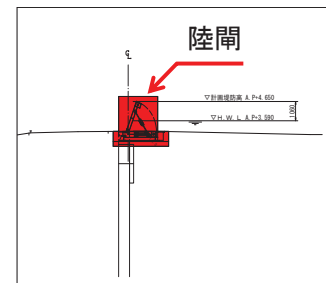
河川 事業	継続	よしの がわ さとうら 吉野川/里浦地区 地震・津波対策の推進	徳島県 鳴門市	河川-4
				直轄

【事業の概要】

南海トラフ巨大地震等の発生が予想されており、堤防の基礎地盤の液状化による堤防沈下や津波による浸水被害の軽減を図るため、旧吉野川及び今切川において、堤防の嵩上げ及び液状化対策等を推進しています。

平成28年度は陸閘の整備を実施します。

位置図



周辺施工状況

河川 事業	継続	なかがわ たかしおうがん 那賀川/高潮右岸箇所 地震・津波対策の推進	徳島県 阿南市	河川－ 5
				直轄

【事業の概要】

南海トラフ巨大地震等の発生が予想されており、堤防の基礎地盤の液状化による堤防沈下や津波による浸水被害の軽減を図るため、那賀川・桑野川において、堤防の嵩上げ及び液状化対策等を推進しています。



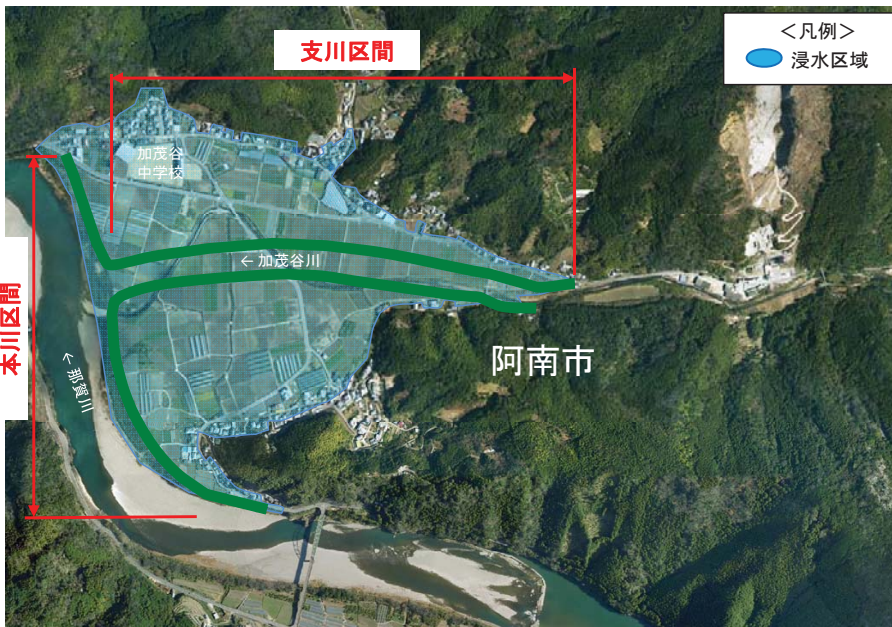
平成28年度は堤防の液状化対策等を実施します。



河川 事業	継続	なかがわ かも 那賀川/加茂箇所 床上浸水対策特別緊急事業の推進	徳島県 阿南市	河川－ 6
				直轄

【事業の概要】

阿南市加茂地区は、浸水被害が頻発する無堤地区であり、特に平成26年8月台風11号では床上浸水等の甚大な被害が発生したことから、外水氾濫による家屋浸水被害の解消を図るため、築堤事業を推進しています。

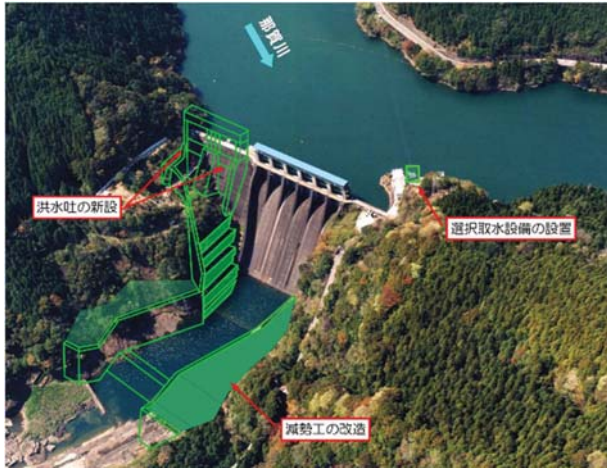


ダム事業	継続	なががわ ながやすぐち 那賀川/長安ロダム改造事業の推進	徳島県 那賀郡 那賀町	ダム-1
				直轄

【事業の概要】

那賀川流域の洪水被害を軽減するとともに、流水の正常な機能の維持を図るため、長安ロダム改造事業を推進しています。

平成28年度は、ダム改造工事（放流設備新設等）及び堆砂除去等を実施します。



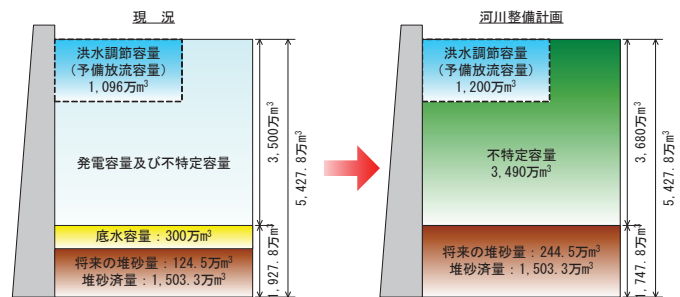
長安ロダム改造イメージ



長安ロダム容量配分変更

ダムの容量配分を変更し、洪水調節容量、不特定容量（流水の正常な機能の維持）にあてます。

（発電は利水従属発電として運用）



容量配分図

砂防事業	継続	ぜんとく 善徳地区直轄地すべり対策事業の推進	徳島県 三好市	砂防-1
				直轄

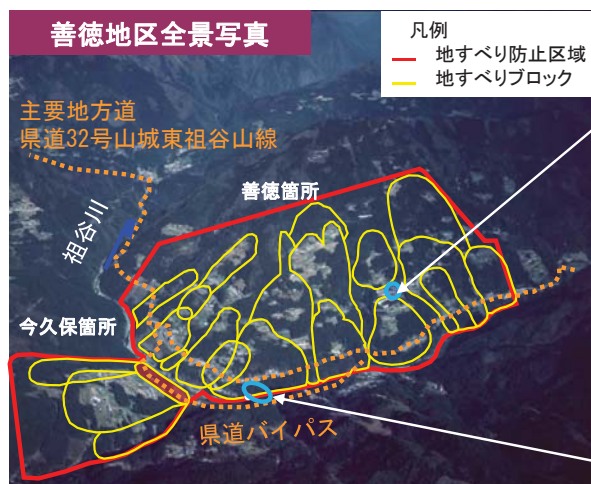
【事業の概要】

善徳地すべり地区は、吉野川の右支川祖谷川中流部に位置し、日本でも有数の規模である破砕帯地すべり地域であり、豪雨や大規模地震等により大規模な地すべりが発生する恐れがあります。また、地すべりにより、地すべり地内だけでなく、地すべり土塊が祖谷川を堰き止め、それが決壊した場合、下流域に多大な被害をもたらすことから、地すべり防止施設の整備を推進します。

平成28年度は、集水井工を実施します。



地すべり防止施設の例
(間伐材を利用した集水井)



凡例
 〓 地すべり防止区域
 〓 地すべりブロック



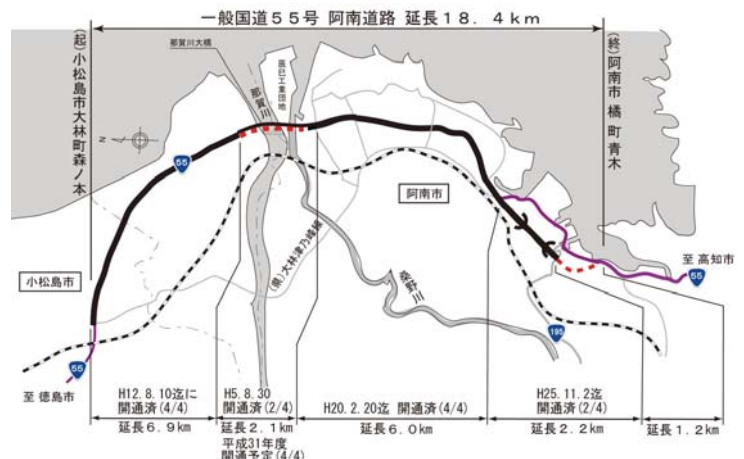
かずら橋 (国重要文化財)

道路事業	継続	一般国道55号 阿南道路 <small>あなん</small>	徳島県 阿南市	道路-3
				直轄

【事業の概要】

一般国道55号阿南道路は、小松島市から阿南市における交通渋滞の緩和や交通安全の確保を目的とする事業です。

平成28年度は、平成31年度の阿南市那賀川町中島から同市西路見町江川間の4車線化の完成に向けて、那賀川大橋等の橋梁工事を推進します。



道路事業	完成	一般国道32号 州津歩道 <small>しゅうづ</small>	徳島県	道路-4
				直轄

【事業の概要】

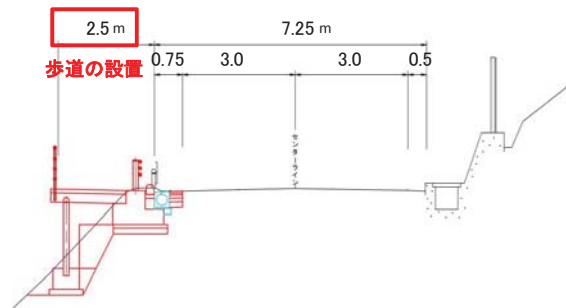
当該箇所は、三好市池田町州津地区において、歩道が未整備であることから、朝夕の通勤・通学時には歩行者や自転車が車両と輻輳する危険な箇所となっています。州津歩道は、歩道整備を行い歩行者や自転車利用者が安心して通行出来る歩行空間を確保するものです。



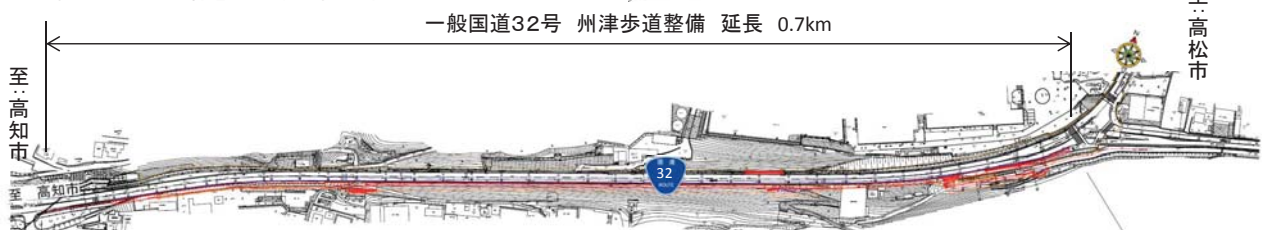
標準断面図



歩道がなく路肩を通行する歩行者



一般国道32号 州津歩道整備 延長 0.7km



道路 事業	修繕	一般国道11号 吉野川大橋橋梁修繕 <small>よしの がわおおはし</small>	徳島県 徳島市	道路-5
				直轄

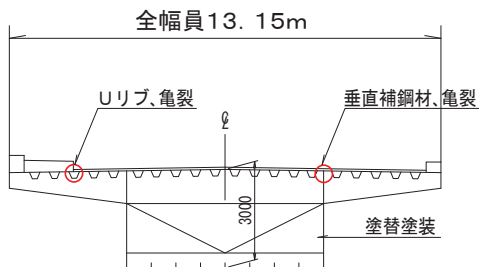
【事業の概要】

一般国道11号吉野川大橋は、一級河川吉野川を渡河する昭和47年に架設された橋長1,137mの橋梁です。

定期点検等の結果、修繕が必要と判断された本橋の亀裂補修工等を実施することで、安全・安心で信頼性の高い道路ネットワークの確保を図ります。平成28年度は早期完成に向けて、補修工事を推進します。



【断面図】



【全景】



▲吉野川大橋 全景(完成後44年経過)

【位置図】



出典: 国土地理院ウェブサイト
(<http://maps.gsi.go.jp>)

至高知

港湾 事業	継続	徳島小松島港沖洲(外)地区 <small>とくしま こまつしま こうおきのす そと</small>	徳島県 徳島市	港湾-1
		複合一貫輸送ターミナルの整備		直轄

【事業の概要】

徳島小松島港沖洲(外)地区において、船舶の大型化及び大規模地震発生時における緊急物資の輸送拠点を確保するため、耐震性を強化した複合一貫輸送ターミナル(水深8.5m)を整備し、供用しています。

引き続き、港内静穏度の向上を図るため、防波堤の整備を推進します。



海岸 事業	完成	む や こうかいがくわじま せ と 撫養港海岸桑島瀬戸地区海岸保全施設の整備	徳島県 鳴門市	海岸-1
				直轄

【事業の概要】

む や こうかいがくわじま せ と
撫養港海岸桑島瀬戸地区において、地震による堤防の沈下・倒壊を防ぎ、津波に対して背後の鳴門市街地を防護するため、堤防の耐震化・嵩上げを推進し、完成を目指します。



【平成28年度の予定】 む や こうかいがくわじま せ と
撫養港海岸桑島瀬戸地区海岸保全施設 完成予定