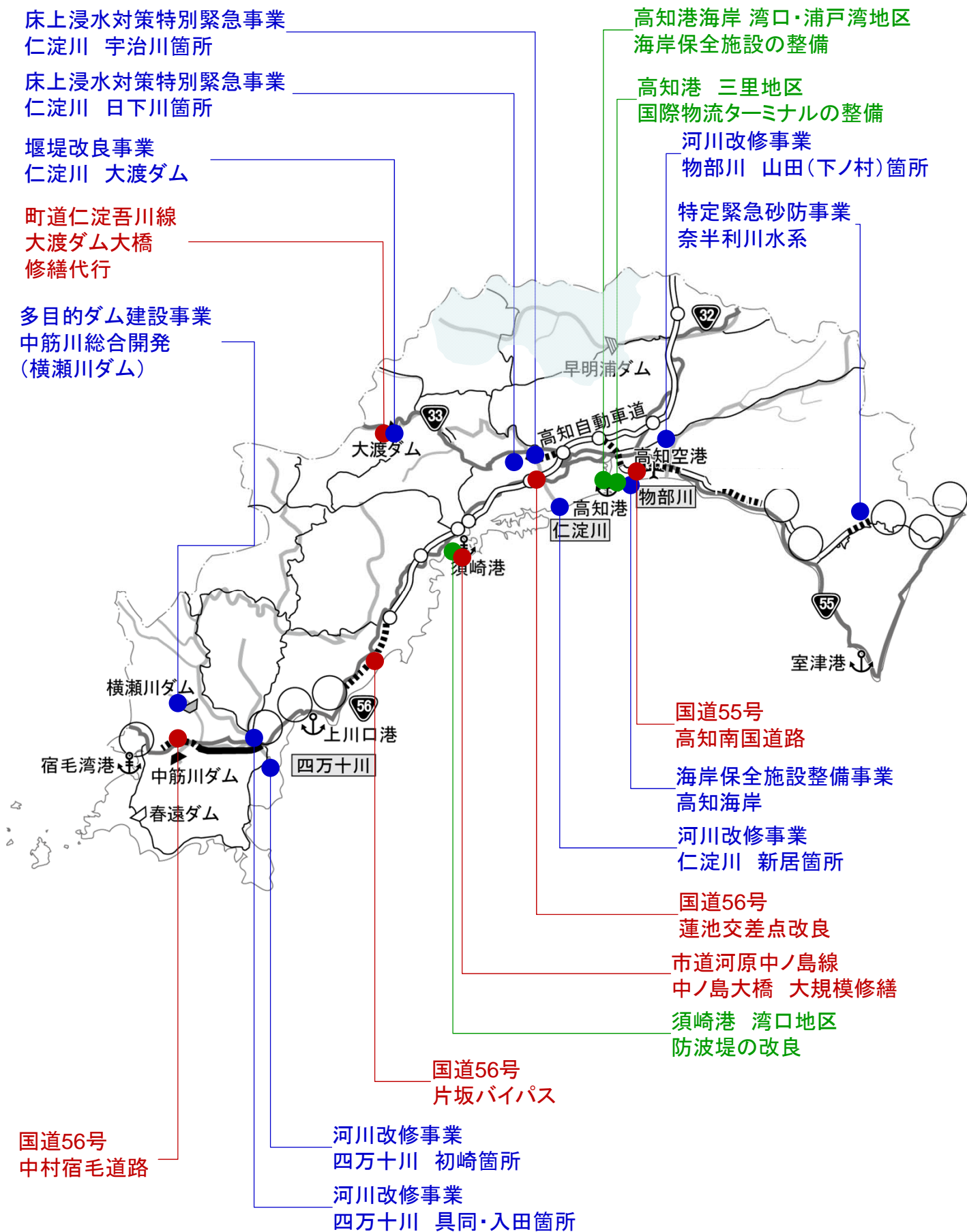


高 知 県

平成28年度 高知県内の主要な直轄事業



高知県主要事業

【河川事業等】

| 事業種別 | 直轄補助 | 河川名等 | H28事業費 (百万円) | 主要事業 | | | 適用 | 番号 |
|------------------|------|---------|-----------------|----------------|-----------------|--|--------|--------|
| | | | | 箇所名等 | 事業延長 (単位:km) | 主な実施内容 | | |
| 一般河川改修 | 直轄 | 物部川 | 124 | 山田(下ノ村)箇所 | 0.6 | 旧堤撤去 | 継続 | 河川- 11 |
| | 直轄 | 仁淀川 | 729 | 新居箇所 | — | 河道掘削 | 継続 | 河川- 12 |
| | | | | 用石箇所 | 2.0 | 用地補償 | 継続 | — |
| | | | | 加田箇所 | 0.8 | 用地補償 | 継続 | — |
| | 直轄 | 四万十川 | 641 | 具同・入田箇所 | 1.3 | 築堤、用地補償、附帯道路 | 完了 | 河川- 13 |
| | | | | 下田箇所 | 1.7 | 築堤 | 継続 | — |
| 初崎箇所 | | | | 0.6 | 用地補償 | 新規 | 河川- 14 | |
| 床上浸水対策 特別緊急事業 | 直轄 | 仁淀川 | 1,327 | 宇治川箇所 | — | 排水機場本体、ポンプ設備 | 継続 | 河川- 15 |
| | | | | 日下川箇所 | — | 工事用道路、用地補償 | 継続 | 河川- 16 |
| 総合水系環境 整備事業 | 直轄 | 吉野川 | 83 | 早明浦ダム | — | 濁水対策工、ダム上流右岸地区整備 | 継続 | — |
| | | 仁淀川 | 52 | 江尻地区かわまちづくり | — | 竹林伐採、高水敷整正 | 継続 | — |
| | | 四万十川 | 132 | 四万十川・中筋川 | — | アユの瀬づくり | 継続 | — |
| 多目的ダム建設 事業 | 直轄 | 中筋川 | 2,087 | 中筋川総合開発(横瀬川ダム) | — | 本体工事、付替道路工事 | 継続 | ダム- 4 |
| 堰堤改良事業 | 直轄 | 仁淀川 | 60 | 大渡ダム | — | 地すべり対策 | 新規 | ダム- 5 |
| 砂防事業 | 直轄 | 吉野川水系 | 1,860 | いの町 | — | 東谷砂防堰堤、アゼ子谷砂防堰堤、ウルシ谷砂防堰堤群、天神谷砂防堰堤 | 継続 | — |
| | | | | 大川村 | — | 小南川山腹工、下中切山腹工、つえ谷山腹工、大北谷砂防堰堤、高野砂防堰堤、井野川第2砂防堰堤、高野第2砂防堰堤 | 継続 | |
| | | | | 土佐町 | — | 井尻山腹工、上ノ土居砂防堰堤、シレ滝谷砂防堰堤、ヨモギ谷砂防堰堤 | 継続 | |
| | | | | 本山町 | — | 西谷砂防堰堤群、屋所谷右支砂防堰堤 | 継続 | |
| | | | | 大豊町 | — | 落合床固工群、南小川砂防堰堤、境谷砂防堰堤、カシケ谷砂防堰堤、大谷川砂防堰堤、落合谷砂防堰堤群、佐賀山第4砂防堰堤、タダレ谷砂防堰堤 | 継続 | |
| 地すべり対策 事業 | 直轄 | 怒田・八畝地区 | 378 | 大豊町 | — | 集水井工、表面排水路 | 継続 | — |
| 特定緊急砂防 事業 | 直轄 | 奈半利川水系 | 696 | 北川村 | — | 大谷川砂防堰堤群 | 継続 | 砂防- 3 |
| 海岸保全施設 整備事業 | 直轄 | 高知海岸 | 978 | 南国工区 | — | 地震・津波対策 | 継続 | 海岸- 2 |

【道路事業】

| 路線名 | 直轄補助 | 箇所名 | H28事業費 (百万円) | 事業延長 (単位:km) | 開通延長 (単位:km) | 主な実施内容 | 適用 | 番号 |
|-----------|------|------------------------|-----------------|-----------------|-----------------|-----------------------|----|--------|
| 一般国道33号 | 直轄 | 高知西バイパス | 1,352 | 9.8 | - | 調査設計、用地買収、改良工事 | 継続 | - |
| 一般国道33号 | 直轄 | 越知道路(2工区) | 1,320 | 3.0 | - | 調査設計、用地買収、改良工事 | 継続 | - |
| 一般国道33号 | 直轄 | 橋防災 | 722 | 2.0 | - | 調査設計、トンネル工事 | 継続 | - |
| 一般国道55号 | 直轄 | 高知南国道路 | 6,625 | 15.0 | - | 調査設計、用地買収、改良、橋梁及び舗装工事 | 継続 | 道路- 15 |
| 一般国道55号 | 直轄 | 南国安芸道路 | 1,267 | 12.5 | - | 調査設計、用地買収、改良工事 | 継続 | - |
| 一般国道55号 | 直轄 | 南国安芸道路 (芸西西～安芸西) | 581 | 8.5 | - | 調査設計、用地買収 | 継続 | - |
| 一般国道55号 | 直轄 | 安芸道路 | 181 | 5.8 | - | 調査設計、用地買収 | 継続 | - |
| 一般国道56号 | 直轄 | 窪川佐賀道路 | 3,350 | 11.2 | - | 調査設計、用地買収、改良及び橋梁工事 | 継続 | - |
| 一般国道56号 | 直轄 | 片坂バイパス | 3,321 | 6.1 | - | 調査設計、改良、橋梁、トンネル及び舗装工事 | 継続 | 道路- 16 |
| 一般国道56号 | 直轄 | 大方改良 | 1,040 | 2.6 | - | 調査設計、用地買収、改良工事 | 継続 | - |
| 一般国道56号 | 直轄 | 中村宿毛道路 | 2,200 | 23.2 | - | 調査設計、改良、橋梁、トンネル及び舗装工事 | 継続 | 道路- 17 |
| 一般国道56号 | 直轄 | 高知56号交差点改良等 (蓮池交差点) | 9 | 1箇所 | - | 調査設計 | 新規 | 道路- 18 |
| 町道仁淀吾川線 | 直轄 | 大渡ダム大橋修繕代行 | 180 | 1箇所 | 1箇所 | 修繕代行 | 完成 | 道路- 19 |
| 市道 河原中ノ島線 | 補助 | 中ノ島大橋 | 20 | 0.1 | - | 大規模修繕 | 新規 | 道路- 20 |

【港湾・空港事業等】

| 港名 | 直轄補助 | 地区名 | H28事業費 (百万円) | 主要施設 | 施設規模 | 主な実施内容 | 適用 | 番号 |
|-------|------|--------|-----------------|--------|--------------|---------------|----|-------|
| 高知港 | 直轄 | 三里 | 1,900 | 岸壁 | 水深12m | 国際物流ターミナルの整備 | 継続 | 港湾- 6 |
| 高知港海岸 | 直轄 | 湾口・浦戸湾 | 210 | 堤防(改良) | 延長 14.5km | 津波対策のための堤防の整備 | 新規 | 海岸- 3 |
| 須崎港 | 直轄 | 湾口 | 750 | 防波堤 | 延長 1,420m | 防波堤の改良 | 継続 | 港湾- 7 |
| 宿毛湾港 | 直轄 | 池島 | 370 | 防波堤 | 延長 380m | 防波堤の整備 | 継続 | - |
| 室津港 | 直轄 | 室津 | 309 | 防波堤 | 延長 1,625m | 防波堤の整備 | 継続 | - |
| 高知空港 | 直轄 | | 195 | 道路駐車場 | 1式 | 経年劣化に対応した舗装改良 | 継続 | - |

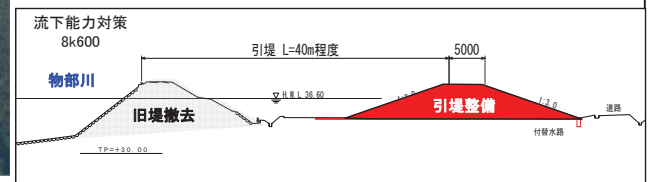
| | | | | |
|----------|----|-----------------------------------|------------|---------|
| 河川 事業 | 継続 | ものべ がわ やまだ しものむら 物部川/山田（下ノ村）箇所 | 高知県 香美市 | 河川－ 1 1 |
| | | 直轄河川改修事業の推進 | | 直轄 |

【事業の概要】

山田（下ノ村）箇所は物部川最大の流下能力不足箇所であり、当該箇所が氾濫した場合は南国市中心市街地及び県都高知市の一部まで浸水するなど、甚大な被害が想定されるため、流下能力の向上を目的に、引堤事業を推進しています。

平成28年度は旧堤撤去等を実施します。

位置図



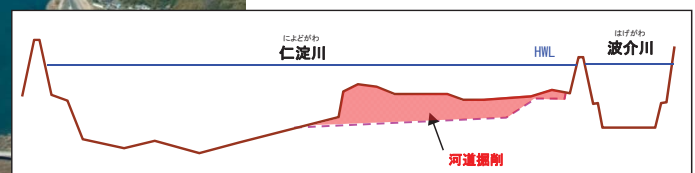
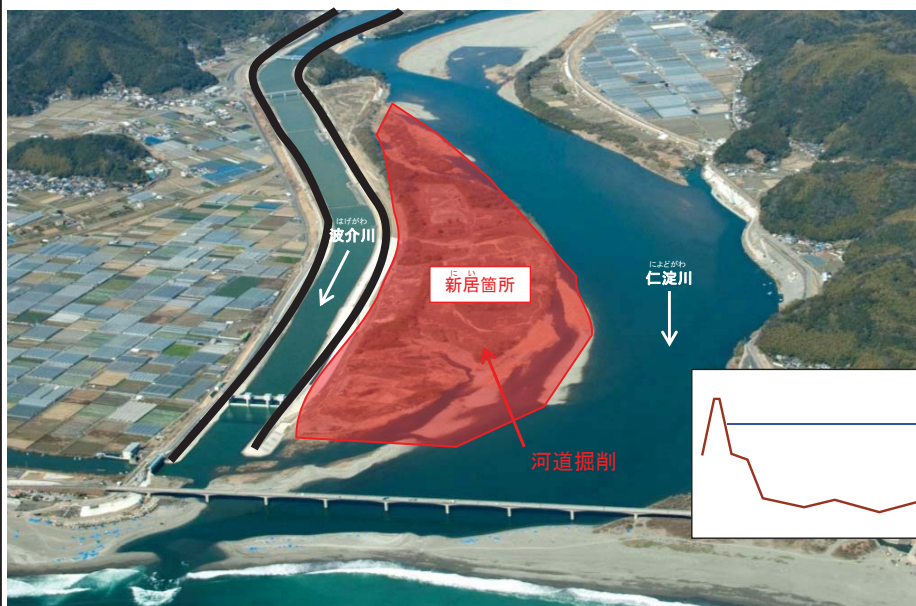
| | | | | |
|----------|----|-----------------------|------------|---------|
| 河川 事業 | 継続 | によど がわ にい 仁淀川/新居箇所 | 高知県 高知市 | 河川－ 1 2 |
| | | 直轄河川改修事業の推進 | | 直轄 |

【事業の概要】

新居箇所は堆積土砂等の影響により、流下能力が著しく不足している箇所であり、流下能力の向上を図るため、河道掘削等を推進しています。

平成28年度は河道掘削等を実施します。

位置図



河道掘削の横断面イメージ

| | | | | |
|------|----|--|-------------|-------|
| 河川事業 | 完了 | しまんとがわ ぐどう にゆうた 四万十川/具同・入田箇所 直轄河川改修事業の推進 | 高知県 四万十市 | 河川-13 |
| | | | | 直轄 |

【事業の概要】

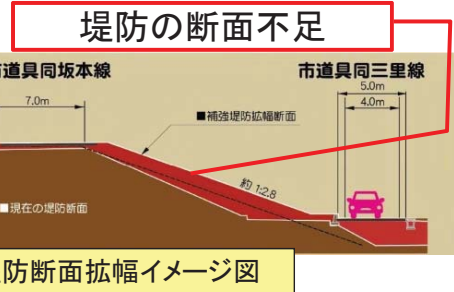
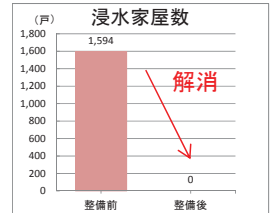
四万十市の資産集中地区に位置する具同・入田箇所は、堤防断面が不足している暫定堤防であり、治水安全度の向上及び浸水被害の軽減を図るため、堤防の断面拡幅を市道改築と合わせて実施しています。

平成28年度は築堤（堤防断面拡幅）、用地補償等を実施します。

堤防整備が完了することで、当該箇所において、戦後最大規模（13,400m³/s）の洪水を安全に流下させることができます。



《事業効果》
具同・入田箇所の築堤事業が完了することにより、整備計画流量に対して、家屋浸水被害を解消することが出来ます。



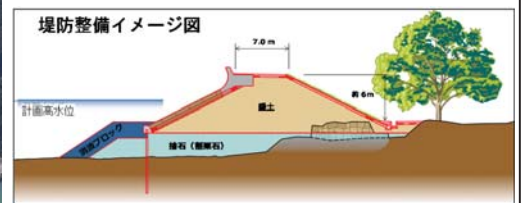
【平成28年度の予定】 堤防整備により当該箇所の築堤事業が完成予定。

| | | | | |
|------|----|---|-------------|-------|
| 河川事業 | 新規 | しまんとがわ はつざき 四万十川/初崎箇所 直轄河川改修事業の推進 | 高知県 四万十市 | 河川-14 |
| | | | | 直轄 |

【事業の概要】

四万十市の河口部に位置する初崎箇所は、堤防未整備箇所であり、治水安全度の向上及び浸水被害の軽減を図るため、築堤事業を推進します。

平成28年度は用地補償を実施します。



平成17年9月被災状況

| | | | | |
|----------|----|---------------------------|-------------------|-------|
| 河川 事業 | 継続 | によど がわ うじ がわ 仁淀川/宇治川箇所 | 高知県 吾川郡 いの町 | 河川－15 |
| | | 床上浸水対策特別緊急事業の推進 | | 直轄 |

【事業の概要】

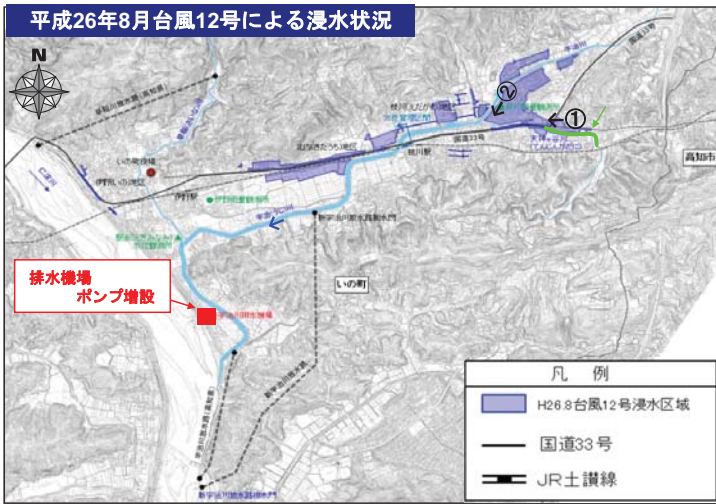
によど がわ うじ がわ

仁淀川水系宇治川流域では、平成26年8月台風12号、11号の記録的豪雨により甚大な浸水被害が発生しました。そこで、同規模の出水における家屋の床上浸水被害を解消することを目的に、国、高知県、いの町の三者が連携し浸水対策を推進しています。

国の事業としては、宇治川排水機場のポンプを12m³/s増設します。

平成28年度は排水機場本体及びポンプ設備を実施します。

位置図



| | | | | |
|----------|----|---------------------------|-------------------|-------|
| 河川 事業 | 継続 | によど がわ くさかがわ 仁淀川/日下川箇所 | 高知県 高岡郡 日高村 | 河川－16 |
| | | 床上浸水対策特別緊急事業の推進 | | 直轄 |

【事業の概要】

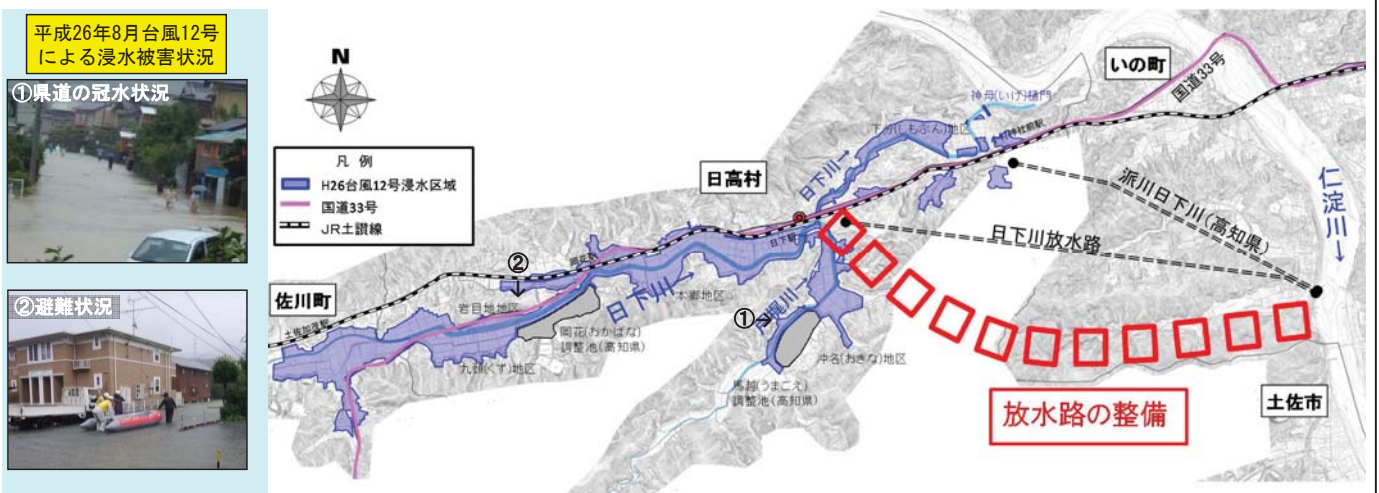
によど がわ くさかがわ

仁淀川水系日下川流域では、平成26年8月台風12号、11号の記録的豪雨により甚大な浸水被害が発生しました。そこで、同規模の出水における家屋の床上浸水被害を解消することを目的に、国、高知県、日高村の三者が連携し浸水対策を推進しています。

国の事業としては、放水路トンネルを新設します。

平成28年度は工事用道路及び用地補償等を実施します。

位置図



| | | | | |
|------|----|---|------------|------|
| ダム事業 | 継続 | なかすじがわ なかすじがわ よこぜがわ 中筋川/中筋川総合開発事業（横瀬川ダム）の推進 | 高知県 宿毛市 | ダム－４ |
| | | | | 直轄 |

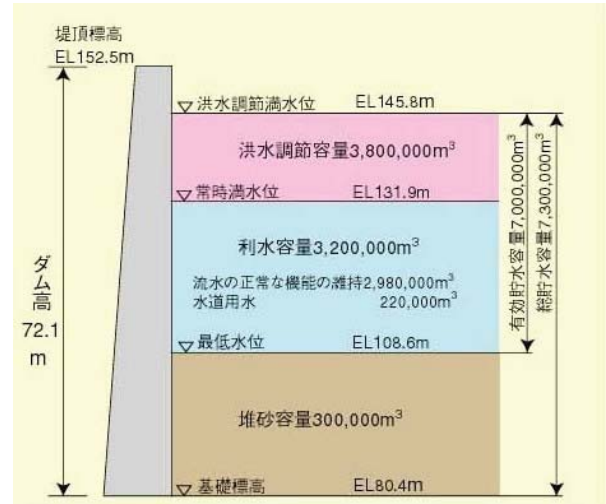
【事業の概要】

中筋川流域の洪水被害を軽減するとともに、流水の正常な機能の維持及び水道用水の供給を図るため、中筋川総合開発事業の一翼を担う横瀬川ダムの早期完成を目指し、建設事業を推進しています。

平成２８年度は、本体工事及び付替道路工事等を実施します。



横瀬川ダム完成予想図



容量配分図

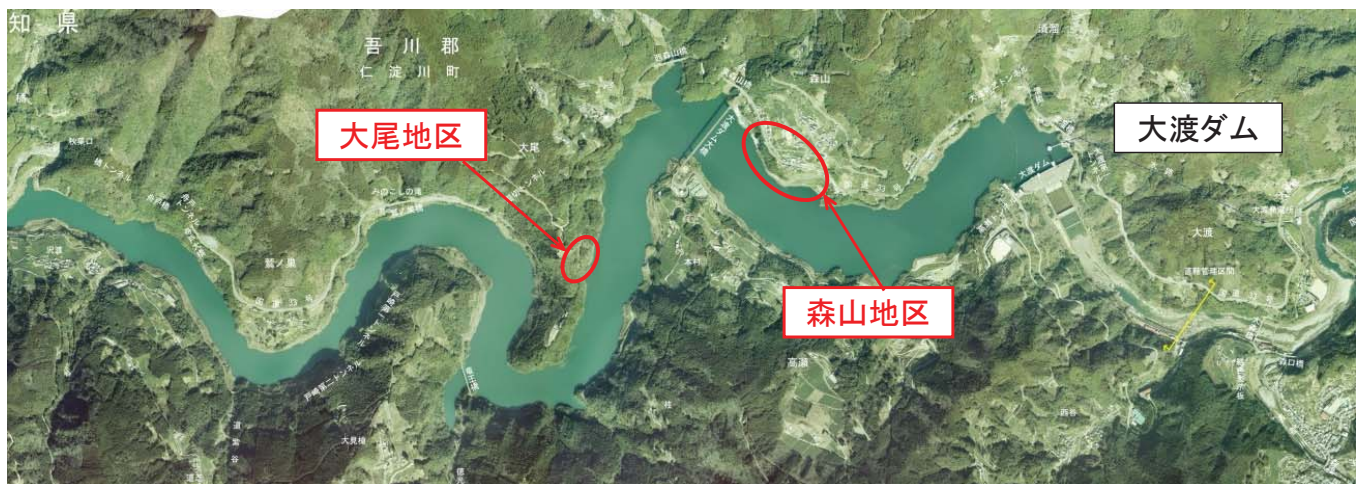
| | | | | |
|------|----|------------------------------|--------------------|------|
| 河川事業 | 新規 | によどがわ おおど 仁淀川/大渡ダム 堰堤改良事業 | 高知県 吾川郡 仁淀川町 | ダム－５ |
| | | | | 直轄 |

【事業の概要】

大渡ダム周辺には地すべり地が多く分布していることから、ダム建設時において様々な地すべり対策が施工されています。

平成２６年に発生した台風１２号・１１号に伴う豪雨により、森山地区・大尾地区で、一時的に大きな変動が確認されたことを踏まえ、地すべり対策を実施することにより貯水池の安定を図ります。

平成２８年度は測量設計を実施します。



| | | | | |
|--|----|--|--|------------|
| 砂防事業 | 継続 | <p style="text-align: center;">なはり 奈半利川水系直轄特定緊急砂防事業の推進</p> | 高知県 安芸郡 北川村 | 砂防-3 直轄 |
| <p>【事業の概要】</p> <p>平成23年7月台風6号により、高知県安芸郡北川村平鍋の大谷川において大規模な山腹崩壊に伴う土石流が発生し、この土石流により高知市と安芸郡東洋町をつなぐ緊急輸送道路であり地域にとって唯一の生活道路である国道493号が流失するなどの被害が発生しました。</p> <p>溪流内には不安定土砂が大量に残っているほか、崩壊の拡大や新たな崩壊の発生のおそれがあるため、短期間で集中的な土砂災害対策を推進します。</p> <p>平成28年度は、砂防堰堤工を実施します。</p> <p>※施設配置計画は、変更になる場合があります。</p> | | | <p>位置図</p>  | |
| <p>平鍋</p> <p>あきぐん きたがわら ひらなべ</p> <p>大谷川</p> <p>平鍋ダム</p> <p>奈半利川</p> <p>山腹工</p> <p>砂防堰堤</p> <p>砂防堰堤</p> <p>砂防堰堤</p> <p>護岸工</p> <p>国道439号</p> <p>奈半利川</p>  | | | | |

| | | | | |
|--|----|--|--|------------|
| 海岸事業 | 継続 | <p style="text-align: center;">こうち なんこく 高知海岸/南国工区 地震・津波対策の推進</p> | 高知県 高知市 南国市 | 海岸-2 直轄 |
| <p>【事業の概要】</p> <p>南海トラフを震源とする地震は、今後30年以内に70%程度の確率で発生が予想されており、堤防の基礎地盤の液状化による堤防沈下や津波による浸水被害が想定されています。</p> <p>そのため、平成28年度は、地震による堤防等の被災を防止し、津波襲来時における所要の機能を維持するため、海岸堤防の耐震・液状化対策を南国工区で実施し、高知海岸における地震・津波対策を推進します。</p> | | | <p>位置図</p>  | |
| <p>浦戸湾</p> <p>高知市</p> <p>南国市</p> <p>耐震・液状化対策</p> <p>高知海岸(南国工区)</p> <p>高知新港</p> <p>施工断面図</p> <p>上部コンクリート</p> <p>海側</p> <p>陸側</p> <p>転覆防止壁</p> <p>防波堤</p> <p>防波堤ブロック</p> <p>耐震性、耐液状化</p> <p>施工状況</p>    | | | | |

| | | | | |
|------|----|--|--------------------|-------|
| 道路事業 | 継続 | 一般国道55号 <small>こうち なんこく</small> 高知南国道路 | 高知県 高知市～ 南国市 | 道路-15 |
| | | | | 直轄 |

【事業の概要】

一般国道55号高知南国道路は、高知東部自動車道の一部を構成し、高知市から南国市における交通渋滞の緩和や交通安全の確保を図るほか、高知自動車道と接続し高規格ネットワークの形成と災害時の代替路としての役割を担うことを目的とする事業です。



平成28年度は、平成32年度の全線開通に向けて、橋梁工事等を推進します。



| | | | | |
|------|----|------------------------------------|---------------------|-------|
| 道路事業 | 継続 | 一般国道56号 <small>かたさか</small> 片坂バイパス | 高知県 四万十町～ 黒潮町 | 道路-16 |
| | | | | 直轄 |

【事業の概要】

一般国道56号片坂バイパスは、国道56号の高岡郡四万十町から幡多郡黒潮町における線形不良の解消及び防災危険箇所の回避を図るほか、高知自動車道や事業中の窪川佐賀道路と一体となって高規格ネットワークの形成を目的とする事業です。



平成28年度は、平成30年度の全線開通に向けて、トンネル工事や橋梁工事等を推進します。

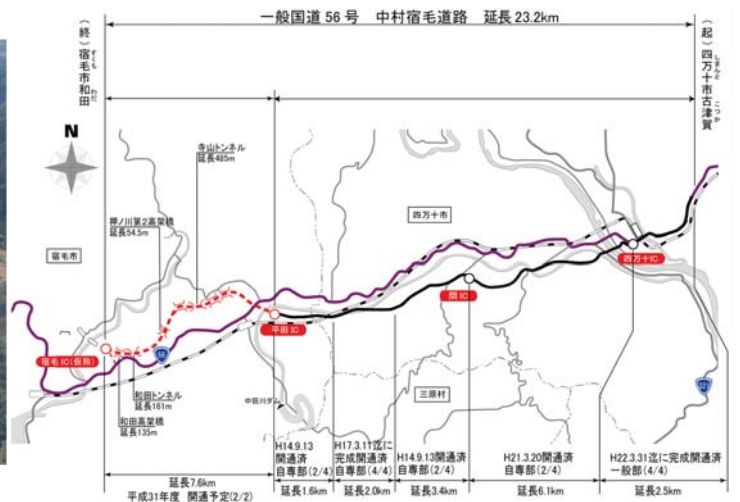


| | | | | |
|------|----|------------------------------------|--------------------|-------|
| 道路事業 | 継続 | 一般国道56号 ^{なかむら すくも} 中村宿毛道路 | 高知県 四万十市 宿毛市 | 道路-17 |
| | | | | 直轄 |

【事業の概要】

一般国道56号 ^{なかむら すくも} 中村宿毛道路は、^{しまんと} 四万十市から ^{すくも} 宿毛市間の交通渋滞の緩和及び交通安全の確保を図るほか、高規格ネットワークの形成を目的とする事業です。

平成28年度は、^{ひらた} 平成31年度の平田ICから ^{すくも} 宿毛IC（仮称）間の開通に向けて、橋梁工事やトンネル工事等を推進します。



| | | | | |
|------|----|---------------------------------|-----|-------|
| 道路事業 | 新規 | 一般国道56号 ^{はすいけ} 蓮池交差点改良 | 高知県 | 道路-18 |
| | | | | 直轄 |

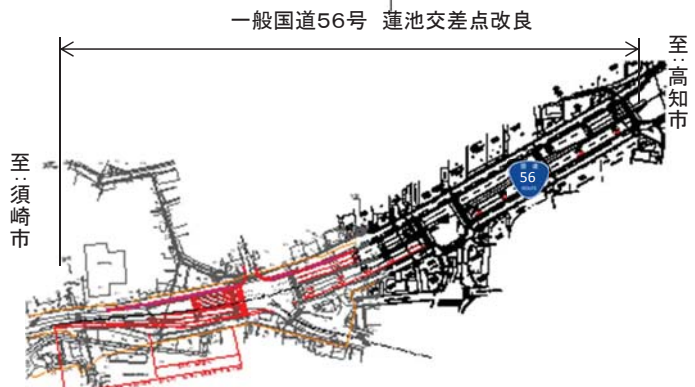
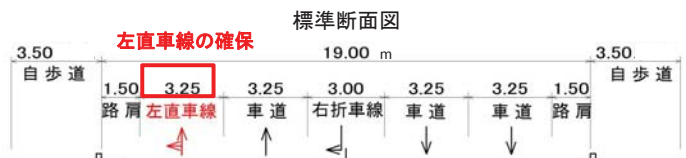
【事業の概要】

当該箇所は、^{とさ} 土佐市蓮池地区において、^{すさき} 須崎市方面への直進車線が1車線しかなく、急な割り込み等による事故が発生している危険な箇所となっています。^{はすいけ} 蓮池交差点改良は、現状の車線数を見直し交差点部の4車線化により交通の円滑化を図ることで、安全な交通環境を確保するものです。

平成28年度は、調査設計を推進します。



左折レーンからの急な割り込みが発生



| | | | | |
|----------|----|---------------------|-------------|-------|
| 道路 事業 | 完成 | 町道 仁淀吾川線 大渡ダム大橋修繕代行 | 高知県 仁淀川町 | 道路-19 |
| | | | | 直轄 |

【事業の概要】

町道仁淀吾川線 大渡ダム大橋は、一級河川仁淀川（大渡ダム湖）を渡河する昭和58年に架設された橋長444mの橋梁で、仁淀川町にて管理されています。

本橋は、架設から33年が経過し、腐食等の損傷が顕在化しており、特に吊橋部分については高度な技術が必要なため、技術者不在の仁淀川町では補修を行うことが困難であることから、仁淀川町長より要請を受け、昨年度に引き続き四国地方整備局において修繕代行を行うものです。

平成28年度の完成に向けて、補修工事等を推進します。

位置図

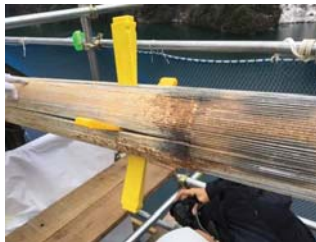


【全景】



▲大渡ダム大橋 全景 (完成後33年経過)

【補修状況】 ▼メインケーブル開放調査



▼ボルト交換状況



【位置図】



出典：国土地理院ウェブサイト
(http://maps.gsi.go.jp)

【一般図】



| | | | | |
|----------|----|-----------------------|------------|-------|
| 道路 事業 | 新規 | 市道 河原中ノ島線 中ノ島大橋 大規模修繕 | 高知県 須崎市 | 道路-20 |
| | | | | 補助 |

【事業の概要】

市道 河原中ノ島線 中ノ島大橋 は、昭和57年に架設された橋長138mの橋梁です。

橋梁点検・診断の結果、主桁・床版コンクリートにひび割れや腐食、鉄筋露出等が多数確認されたため、修繕を実施するとともに耐震補強を実施することで、地域の安全な交通環境を確保します。

平成28年度は、調査設計を推進します。

位置図



【断面図】



【現況写真】



▲中ノ島大橋 (供用から34年経過)

出典：国土地理院ウェブサイト
(http://maps.gsi.go.jp)

【位置図】



| | | | | |
|----------|----|--|------------|------|
| 港湾 事業 | 継続 | 高知港三里地区国際物流ターミナルの整備 <small>こうちこうみさと</small> | 高知県 高知市 | 港湾-6 |
| | | | | 直轄 |

【事業の概要】

こうちこうみさと

高知港三里地区において、船舶の大型化など物流の効率化を図り、地域の産業競争力強化に資する国際物流ターミナル(水深12m等)を整備し、供用しています。引き続き、港内静穏度の向上を図るため、防波堤の整備を推進します。

位置図



| | | | | |
|----------|----|--|------------|------|
| 海岸 事業 | 新規 | 高知港海岸湾口・浦戸湾地区海岸保全施設の整備 <small>こうちこうかいがんわんこう うらどわん</small> | 高知県 高知市 | 海岸-3 |
| | | | | 直轄 |

【事業の概要】

こうちこうかいがんわんこう うらどわん

高知港海岸湾口・浦戸湾地区において、地震による堤防等の沈下・倒壊を防ぎ、津波に対して背後地域を防護するため、堤防等の耐震化・嵩上げ等を推進します。

位置図



【事業の概要】

すさきこうわんこう

須崎港湾口地区において、港内静穏度を確保するとともに、津波に対して減災機能を発揮させるために防波堤の改良を推進します。

位置図



粘り強い構造による補強イメージ

