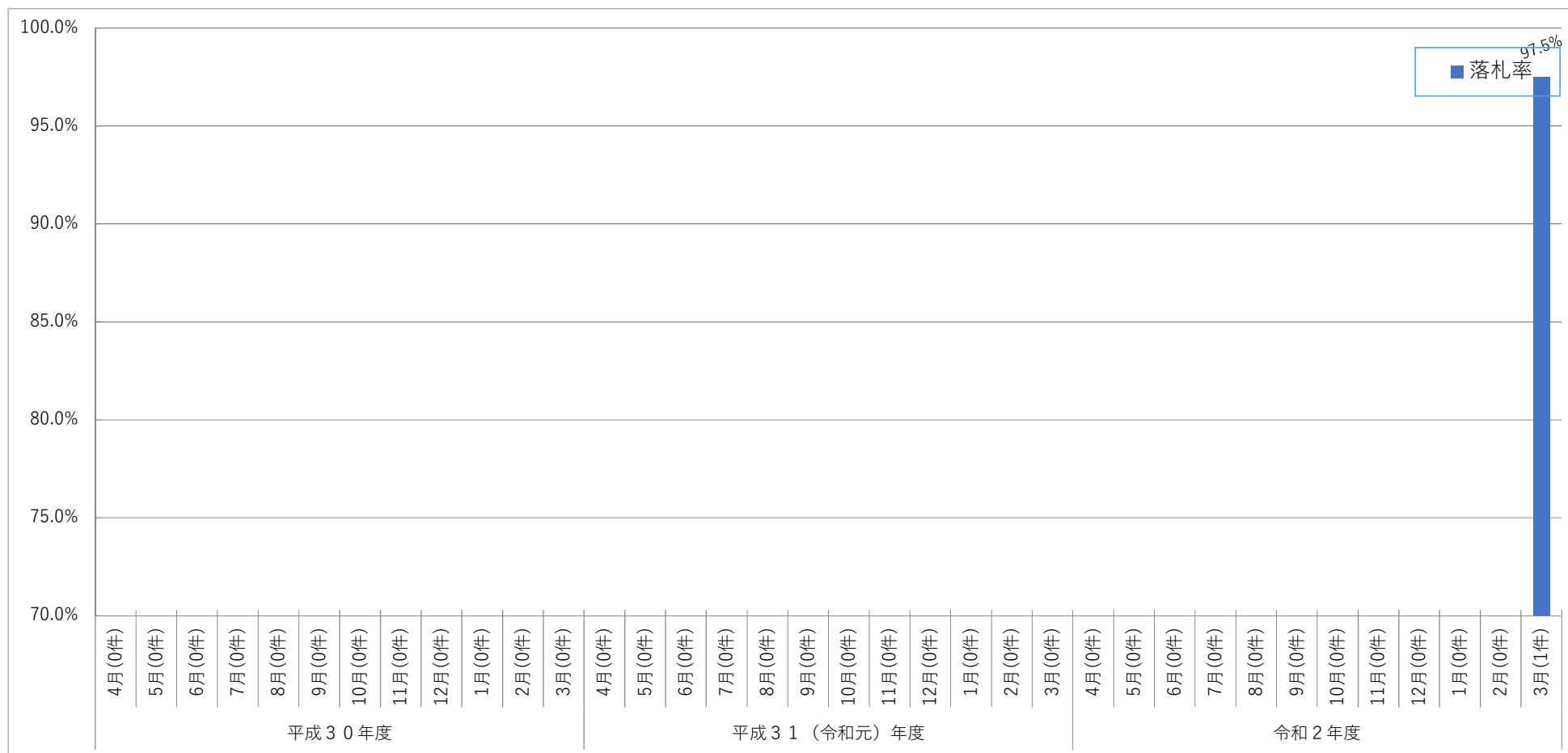


野村ダム管理所及び肱川ダム統合管理事務所（一般土木C等級工事）における落札率の推移

1. 月別平均落札率の推移



2. 年度別平均落札率

・各落札率は、それぞれ1件の発注ごとの落札率を単純平均（小数点二位四捨五入）したものです。

	平成30年度	平成31(令和元)年度	令和2年度
年度平均落札率	-	-	97.5%
落札件数	0件	0件	1件

※令和2年度の組織改正により、

- ・平成31(令和元)年度以前は野村ダム管理所、
- ・令和2年度以降は肱川ダム統合管理事務所 での契約実績となります。

野村ダム管理所及び肱川ダム統合管理事務所(一般土木C等級工事)における各年度毎の受注業者ごとの当初契約金額および受注割合
 ※令和2年度の組織改正により、平成31(令和元)年度は野村ダム管理所、令和2年度は肱川ダム統合管理事務所 での契約実績となります。

NO	企業名	令和2年度			NO	企業名	平成31(令和元)年度			
		契約件数	当初契約金額(円)	受注割合(%) (企業の当初契約金額/事務所の合計 当初契約金額)			契約件数	当初契約金額(円)	受注割合(%) (企業の当初契約金額/事務所の合計 当初契約金額)	
1	上田建設(株)	1件	93,500,000	100.0%	該当実績無し					
	合計	1件	93,500,000	100.0%	合計	0件	0	0.0%		