

災 害 情 報

平成16年9月29日 18:00 現在

四国地方整備局災害対策本部

問合せ先 四国地方整備局企画部

企画調査官 黒川 純一良

TEL087-851-8061 (内線6060)

台風21号の影響による被害状況 (第2報)

【主な内容】

道路の状況

・ 四国地方整備局管理

全面通行止め追加カ所

国道33号松山市久谷・・・のり面崩落

－事務所発表資料添付－

国道55号室戸市元・・・越波

国道55号室戸市喜良川町・・・越波

国道32号山城町・・・事前通行規制

台風21号による通行規制図【直轄国道】

四国地整 道路部

本四国道路課
（神戸～徳門ルート）

H16.9.29 18:00現在

8 R11 9/29 17:30～(路面冠水)全止 L=5.2km

4 R33 9/29 16:30～(のり面崩落)全止 L=0.2km

1 R33 9/29 11:50～(雨)全止 L=20.3km(6)

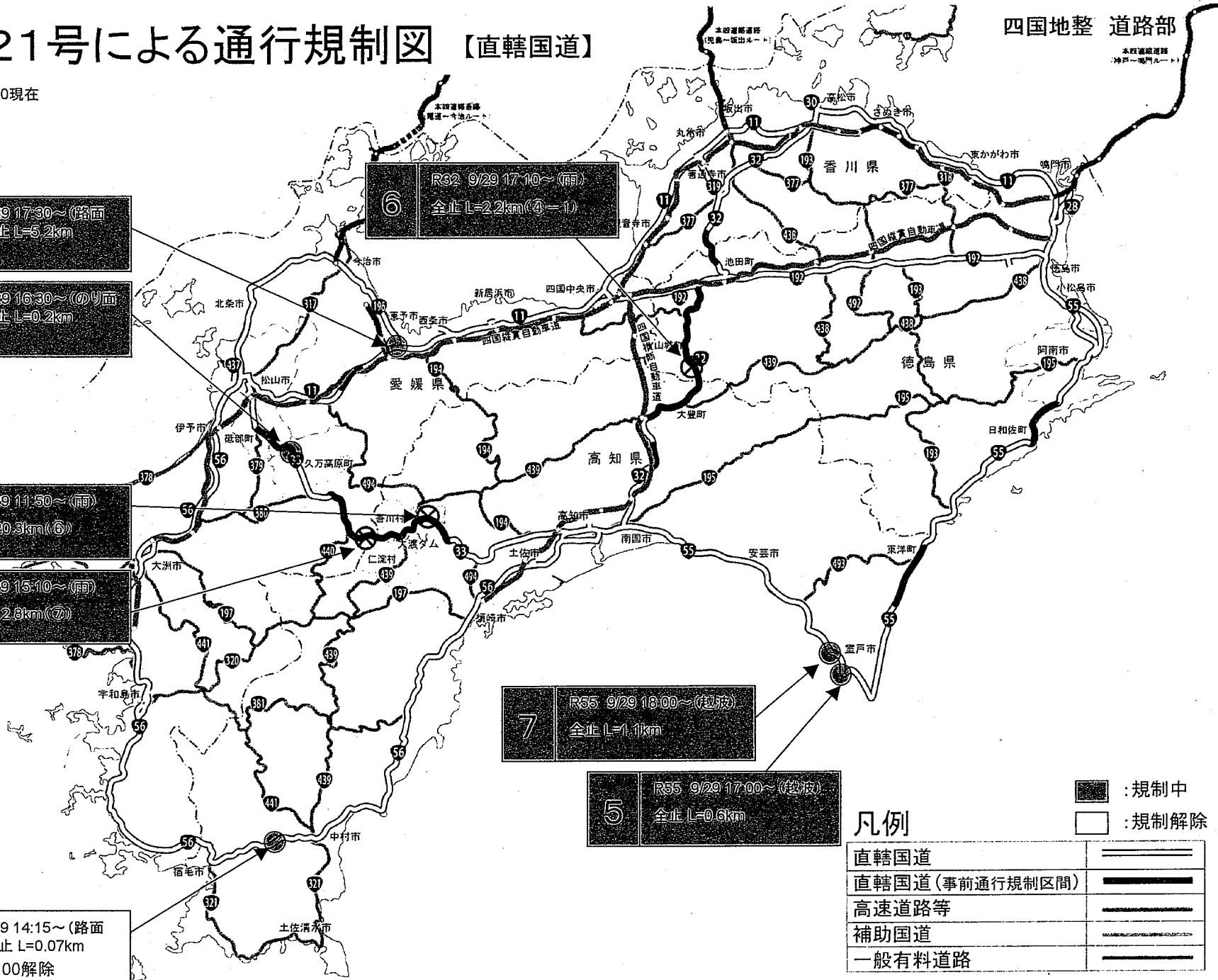
3 R33 9/29 15:10～(雨)全止 L=12.8km(7)

6 R32 9/29 17:10～(雨)全止 L=2.2km(4-1)

7 R55 9/29 18:00～(越波)全止 L=1.1km

5 R55 9/29 17:00～(越波)全止 L=0.6km

2 R56 9/29 14:15～(路面冠水)全止 L=0.07km
9/29 15:00解除



■ : 規制中
□ : 規制解除

凡例

直轄国道	====
直轄国道(事前通行規制区間)	=====
高速道路等	—————
補助国道	=====
一般有料道路	—————

※規制番号(規制左側の数値)は規制開始順で付したものと

国道33号松山市久谷町内のり面崩落による
全面通行止めについて

平成16年9月29日

国土交通省松山河川国道事務所

問い合わせ先

国土交通省 松山河川国道事務所

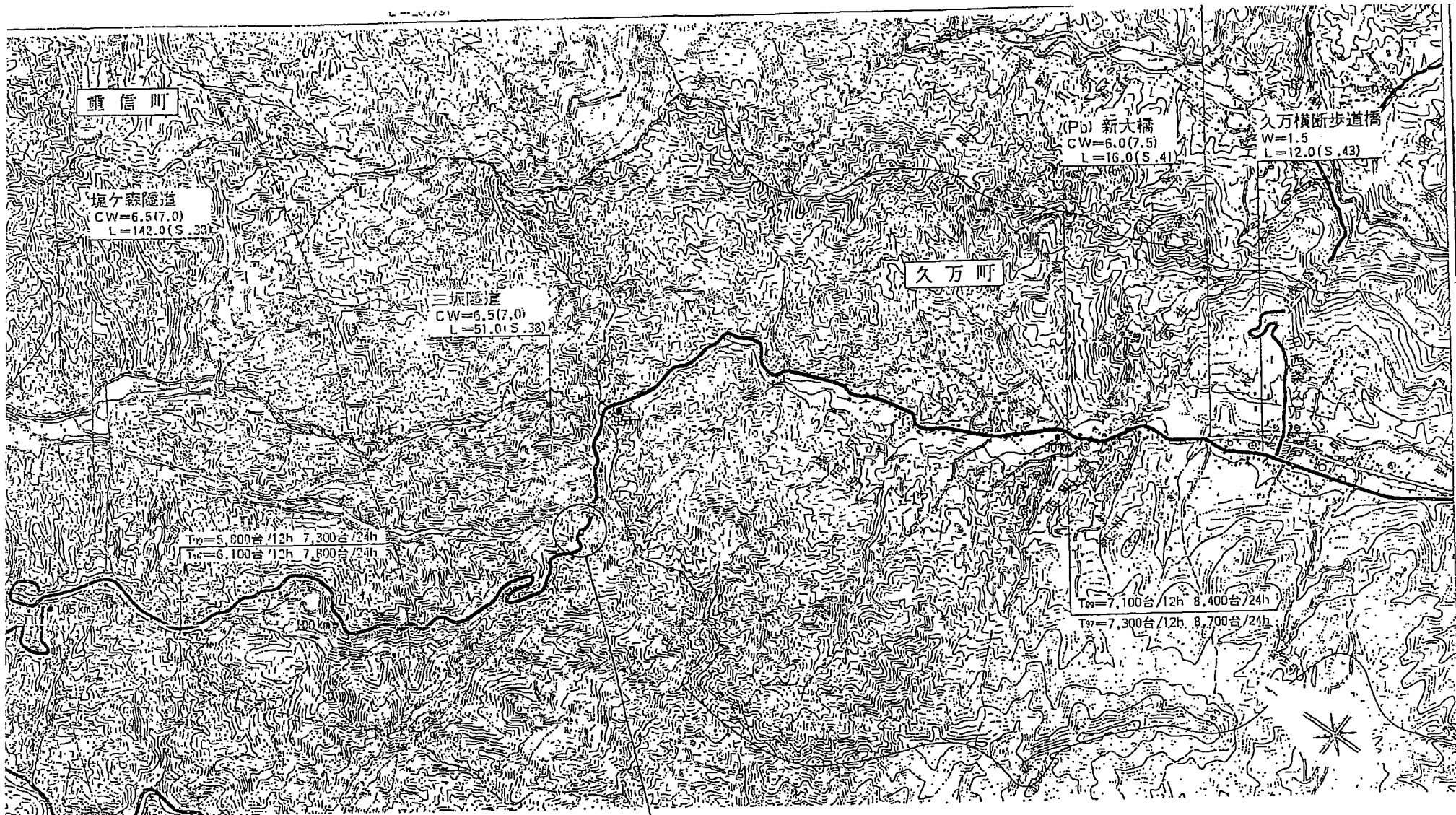
(089) 972-0034

事業対策官 原田 康

道路管理第一課長 大平 辰雄

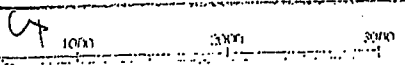
国道33号松山市久谷町内のり面崩落による 全面通行止めについて

1. 発生日時：平成16年9月29日 16時30分頃
2. 被災箇所：愛媛県松山市^{くたにちょう}久谷町地内
3. 被災状況：のり面崩落（土量等の詳細については調査中）
4. 規制状況：同日17時より全面通行止め L=200m
迂回路なし
5. 人身・物損：調査中



行の五方行の一地形図を複製したものである。平成四年 第十五号

全面通行止め(土砂崩壊) L=0.2km
(96°600~96°800)



最小	12.6M	巾	11.0M	橋	員	成	12.85	M	縮尺	1	500
----	-------	---	-------	---	---	---	-------	---	----	---	-----

社 宇 山 山
 (山 山 山 山 山)

宇 山 山 山 山 山

