

水のさと通信

Vol.8

編集・発行
国土交通省 四国地方整備局
吉野川ダム統合管理事務所 柳瀬ダム管理支所



今号の表紙: 柳瀬ダムと雪

雪の少ない四国中央市ですが、柳瀬ダムは山の中にあるので、よく雪が積もります。雪だるまと一緒に、雪化粧の柳瀬ダムを1枚パチリ☆



★発行によせて★

今号より、柳瀬ダムのある金砂地区のさまざまな見どころ、魅力を紹介する新コーナー「～金砂を歩く～」がスタートします！ぜひ、お出かけ先を決めるときの参考にしてみてくださいね♪

トピックス

- 総合防災訓練
- てらの・金砂 湖畔広場 秋の感謝祭
- 早明浦ダムにお邪魔しました！
- 新掲載！～金砂を歩く～
- 平成29-30年度 柳瀬ダム仮設棧橋外設置工事が始まります。





11月1日(水) 総合防災訓練



四国地方整備局では「世界津波の日」(11月5日)の一環として、南海トラフを震源とする巨大地震を想定した総合防災訓練を11月1日(水)に実施しました。

本訓練は、南海トラフ地震発生直後の2日間の対応を想定して、様々な機関と協力しながら実施しています。四国地整内では、陸上自衛隊や、海上保安庁、JAXAなどと情報交換をしながら、対応に問題がないか確認を行いました。



情報収集の様子

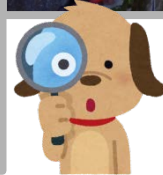
地震が起こったときに慌てないよう、この機会にしっかり手順を確認しておきます。



ダム の 漏水量計測



ヒビ割れ確認



壊れてるところはないかな？

柳瀬ダムでは、ダム本体及び貯水池周辺の管理施設が地震により異状をきたしていないか施設点検や工事箇所の情報収集を行いました。

11月5日(日)

てらの・金砂 湖畔広場

秋の感謝祭 @てらの湖畔広場

嶺南地区の活性化を図るべく、「てらの・金砂湖畔広場 夏・秋の感謝祭」が毎年開催されています。今年、11月5日(日)に、法皇湖のてらの湖畔広場にて「秋の感謝祭」が催されました。

雲一つない、爽やかな秋晴れの下での開催となりました☆



別子・翠波はな街道サイクリング 2017も同日開催!



金砂湖畔公園～別子間を往復する全長50kmのミドルコースには186人が、法皇湖を一周する全長7kmのファミリーコースには82人がエントリーしました。



いもたき



おいしそうな食べ物がいっぱい!

野菜・果物



パソコンを利用したクイズコーナーを開設しました。



高校生ボランティアの皆さんとの温かい交流も!

アメゴの塩焼き



レストラン「湖畔のやかた」でアメゴ定食を頂きました!

てらの湖畔広場内「てらの水のやかた」2Fレストラン「湖畔のやかた」にてお召し上がりいただけます!

〒799-0645
愛媛県四国中央市富郷町津根山352-7
Tel: 0896-22-0145
定休日: 毎週 火・水曜日
※12/1～翌年3/31までは休業しています。





早明浦ダムにお邪魔しました！



9月13日(水)、柳瀬ダムがある銅山川の本流・吉野川に1975年に建設された早明浦ダムを見学させていただきました♪



早明浦ダム

形式：重力式コンクリートダム
 (コンクリートの重さで水圧を支える)
 高さ：106m (27階建のビルの高さと同じくらい)
 長さ：400m (新幹線16両分の長さと同じくらい)
 堤体積：118,7000m³
 総貯水容量：316,000,000m³
 (25mプール約75万個分)

住所：〒781-3521
 高知県土佐郡土佐町田井6591-5
 独立行政法人 水資源機構
 早明浦ダム・高知分水管理所
 Tel：0887-82-0485



車を降りるとすぐ、貯水池やゲートを目の前で見ることができます。



職員の方に、ダム内を案内していただきました。



ダム内の設備を、実際に触らせてもらいました。



早明浦ダムの水を利用している、早明浦発電所です。



早明浦ダムは、なぜ建設されたの？

早明浦ダムは、吉野川の上流域にあるダムで、銅山川と四国山地をはさんで南側の高知県本山町と土佐町にあります。四国の瀬戸内海側は、昔から降水量が少なく、たびたび水不足に悩まされてきた一方で、太平洋側は降水量が多く、台風の上陸などにより、吉野川の下流域では洪水災害が頻発していたという問題がありました。それらを解決するため、吉野川総合開発計画が打ち出されました。この計画は、

- ①洪水の時、川の水を調節する。(洪水調節)
- ②いつも川に水が流れるように水を調節する。(流水の正常な機能の維持)
- ③四国4県に供給する水を新しく生み出す。(新規用水の供給)
- ④電気をつくる。(発電)

ことを目的としたもので、早明浦ダムはこの計画の一環で建設されました。

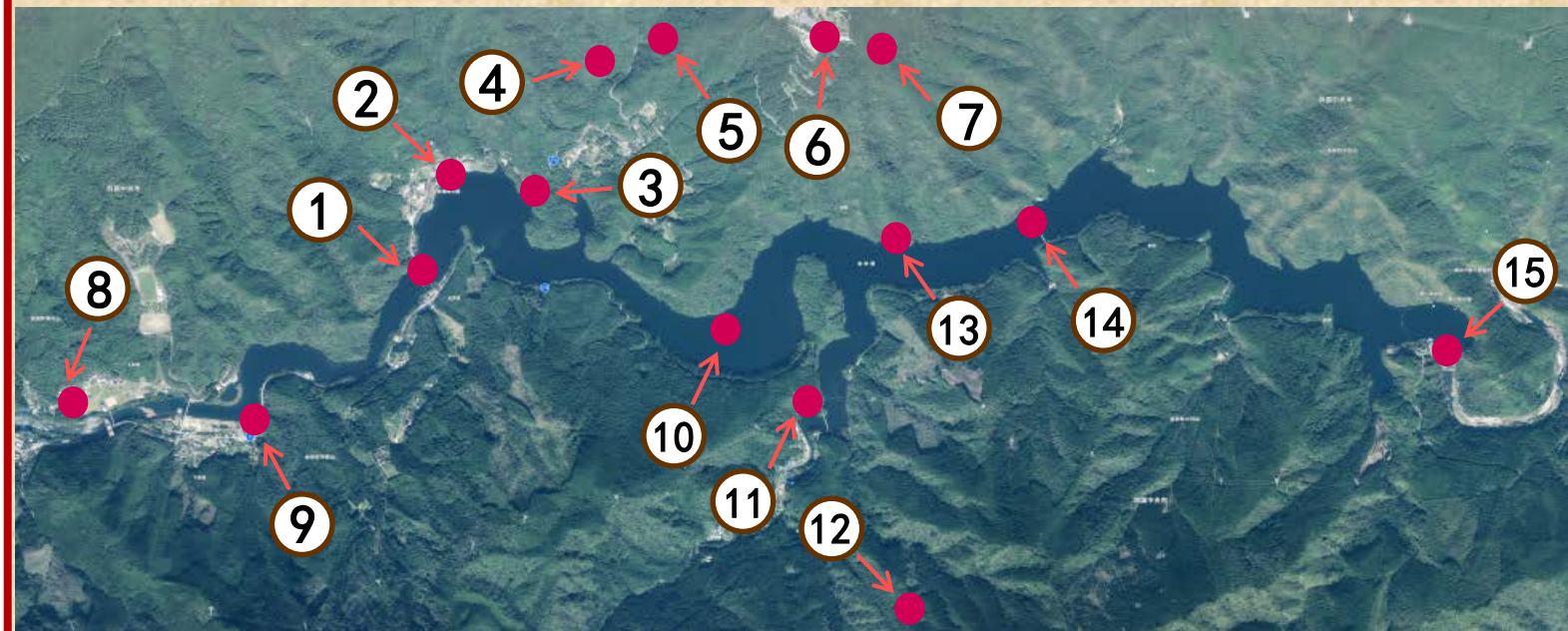
『四国のいのち』とも呼ばれている早明浦ダム。今も、その呼び名にふさわしく、四国4県に水を供給し、四国に暮らす私たちの生活にとって、なくてはならない存在になっています。



早明浦ダムという名前は以前からたびたび耳にしていたのですが、実際に訪れたことはなかったので、今回見学させていただけることになってから、当日をとっても待ち遠しく思っていました。柳瀬ダムと形式や目的は同じでありながら、大きさも周辺環境も柳瀬ダムとはまったく違って、新たな発見や驚きが多く、楽しんで見学させていただくことができました。また、早明浦ダムは地域の重要な観光資源となっており、周辺には数々の見どころやお出かけスポットがあるということで、そちらもいつか機会があれば、是非プライベートでも遊びに行きたいと思っております(*^_^*)

新掲載!

≒ 金砂を歩く ≒



- | | | |
|----------|---------|--------|
| ①平野橋 | ⑥翠波高原 | ⑪金砂採取跡 |
| ②金砂湖畔公園 | ⑦権現寺 | ⑫佐々連山 |
| ③平野神社 | ⑧山城の木 | ⑬地藏嶽 |
| ④法皇トンネル | ⑨あじさい公園 | ⑭翠波橋 |
| ⑤水ヶ滝・ハヶ滝 | ⑩金砂湖 | ⑮柳瀬ダム |

— 掲載にあたって —

今から63年前に完成した柳瀬ダムの貯水池は、金砂湖とよばれています。この金砂湖は、人工湖でありながら愛媛県の自然公園に指定されるほど、豊かな歴史と自然があり、その周辺にもたくさんの貴重な建造物や、綺麗な風景があります。そういった魅力を多くの方に知ってもらいたいという思いから、この「**～金砂を歩く～**」を企画しました。

今後、金砂湖周辺にある史跡・名勝15箇所を、順不同ではありますが魅力をお伝えしていきたいと思っておりますので、是非皆様にも訪れてほしいと思っております。時々番外編も掲載したいと思っております!

記念すべき第1号は、金砂湖にかかる「**平野橋**」です。

平野橋

～金砂湖にかかると名勝～



金砂湖畔公園から撮影

現在の平野橋は、金砂湖にかかる全長168.8mの三径間アーチ橋で、1971年3月に完成しました。県指定名勝にも登録されている、金砂湖を望む平野橋の景色は、四季を問わずとても綺麗です。



架け替え前の初代平野橋
出典「伊予三島市 嶺南」より

現在かかっている平野橋は2代目で、初代平野橋は、柳瀬ダムが竣工した頃に完成し、現平野橋の少し上流に位置していました。現在でも、橋台だけが残っています。

平野橋の歴史を感じながら見るのも良いかもしれません♪



初代平野橋と2代目平野橋の位置



≒ 場所 ≒ ♪

金砂湖畔公園から徒歩5分
※橋の上での停車は危険ですので、公園駐車場をご利用ください。

平成29-30年度 柳瀬ダム仮設棧橋外設置工事が始まります。

水位が高いときに船が着岸する施設。

金砂湖畔公園駐車場

水位が低いときに船が着岸する施設。

金砂湖

- 場所 : 金砂湖畔公園
- 工期 : H29.11.23~H30.5.31(予定)
- 契約業者 : 井原工業株式会社
- 工事目的 : 柳瀬ダムに整備予定の予備ゲートや工事資材を公園駐車場から台船で運搬するために、台船発着場を整備する工事です。



※H30.1~工事期間中は公園駐車場の利用ができません。

ご協力よろしくお願いします。



日頃より、嶺南地区の皆様にはお世話になっております。今回の工事は、台船発着場を2箇所整備する工事です。公園利用者の方々には何かとご不便をおかけいたしますが、安全第一で工事を進めてまいります。工事期間中は、ご理解とご協力のほどよろしくお願いいたします。



井原工業株式会社
安藤 豊彦 さん

お問い合わせはこちら→

井原工業株式会社 本社 土木部
住所：〒799-0404 愛媛県四国中央市三島宮川4丁目2番18号
Tel：0896-24-4435

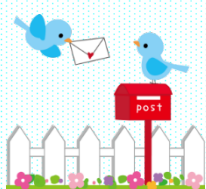
「水のさと通信」のバックナンバーはこのURLで見られます！ <http://www.skr.mlit.go.jp/yoshino/kouhoushi/index.html>

お問い合わせ・ご意見はこちらまで！

国土交通省 四国地方整備局
吉野川ダム統合管理事務所
柳瀬ダム管理支所

住所：〒799-0641
四国中央市金砂町小川山乙1623-1

Tel：0896-29-0011
Fax：0896-29-0013
HP：<http://www.skr.mlit.go.jp/yoshino/>



編集後記

すでにお気づきの方もいらっしゃるかと思いますが、今号より、毎号6面構成にてお送りさせていただくことになりました！
平成27年夏から始まった、この『水のさと通信』。2年と少し前から、ここまで成長したんだと思うと、作った自分が言うのもなんですが、感慨深い気持ちでいっぱいです…(*´▽`*)
これからも、日々成長し続けていきますので、温かく見守っていただければ幸いです。今後取り上げてほしいテーマや、改善点などありましたら、お気軽にご連絡ください！

b y みどりん♪

