



水のさと通信



Vol.6

編集・発行
国土交通省 四国地方整備局
吉野川ダム統合管理事務所 柳瀬ダム管理支所



今号の表紙:下長瀬あじさい公園

平野橋のすぐ近くにある「下長瀬あじさい公園」とその付近一帯には、合わせて約3万株のあじさいが植えられ、梅雨の季節になるといつも私たちの目を楽しませてくれます。



★発行によせて★

地域にお住まいの皆様、ダムを訪れてくださった皆様の安全をお守りするため、柳瀬ダムではさまざまな取り組みを行っています。今号ではその中から、4～5月に行われた、**安全利用点検**と**洪水対応演習**についてご紹介します！



トピックス

- 安全利用点検
- 洪水対応演習
- 事務所長&管理課長が替わりました！
- あじさい鑑賞会が開催されます！



4月27日(木) 安全利用点検

毎年ゴールデンウィーク前の時期には、一般の方々に、ダム周辺の開放された施設を安心して利用していただけるよう、「安全利用点検」を実施しています。

ダム管理者だけでなく、公園の管理者等の方々とも一緒に、利用者の視点で、危険な場所や構造物の破損がないかを、目で見たり手で触ったりして確かめました。



右図の3箇所、毎年点検を行っています！

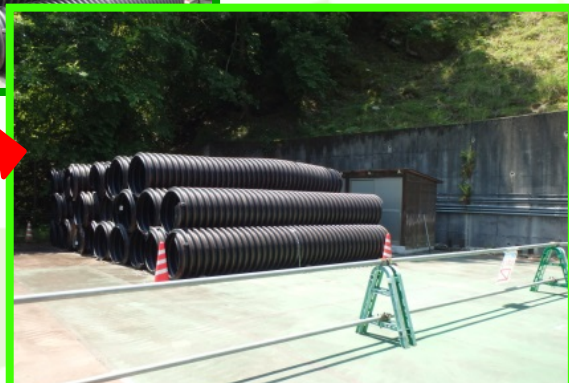


今回の点検では、次の箇所で安全対策を行いました。

ダム横 資材置き場



金砂湖畔公園



立入禁止の場所が分かりにくかったので、柵やロープを設置しました！

はいらないでね



先日、金砂湖畔公園と下長瀬あじさい公園に行ったのですが、地面に何やら**ワカメのようなもの**がたくさん落ちているのを見つけました。これは、一体何なのでしょう？

「**イシクラゲ**」という、**細菌**の一種です。

小さな個体がたくさん集まって、ワカメのようになっているのです。庭などで見かけたことがある！という方も多いのではないのでしょうか？ 普段は乾燥して縮んでいるのであまり目立ちませんが、水を吸うとふくらみ、ヌルヌルした感触になります。植物と同じように光合成を行い、酸素を作ってくれるという役に立つ存在ではありますが、水を吸った状態のものを踏むと滑って危ないので、雨上がりは足元に十分注意してください。



5月11日(木)～12日(金) 洪水対応演習

梅雨・台風などにより降雨量が多くなる時期を迎える前に、防災情報の収集や関係機関への伝達、地域のみなさんへの周知など、ダムからの放流が必要になったときの対応を、洪水が起こったと想定して実際にやってみるという「洪水対応演習」を行いました。



降雨量やダムに入ってくる水量（流入量）を把握・予測し、効果的な対応を検討します。



刻々と変化する降雨量やダム水位などのデータを、グラフ等にまとめます。



サイレンや無線が正常に動作するかを確認します。



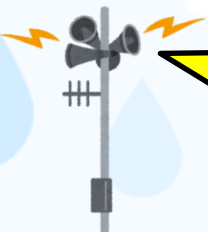
他のダムや関係機関に、柳瀬ダムからの放流の開始や終了などの情報を伝えるFAXを送信します。



洪水対応は、ダム管理支所内での仕事だけではありません。マイクや無線、回転灯を備えた車（警報車）に乗ってダムの下流域に出かけ、川のそばに人がいないかを確認したり、流域の警報所という施設からサイレンを鳴らしたり、注意を呼びかける放送をします。また、ダム管理支所とも連絡を取り合って、安全に努めています。



こんな放送が流れたら、放流の合図です！



こちらは、柳瀬ダムです。柳瀬ダムでは、上流域に雨が強く降ると予想されますので、まもなく放流を開始します。このため、下流の河川の水位は次第に上昇しますので、充分に注意してください。

サイレンも鳴らします！

15秒	休止	5秒	休止	15秒	5秒	15秒
-----	----	----	----	-----	----	-----

放流を開始するときは、上のように3回鳴らします。

※他に、雨が多いときに放流量を増やしたり、予備放流（雨が強く降ると予想される場合に、ダムの容量を空けるためにあらかじめ放流すること）を行う際にも、放送でお知らせします。洪水対応演習の開始時も、その旨を伝える放送を流しました。



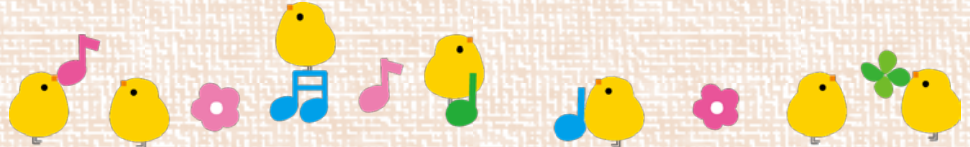
事務所長&管理課長が替わりました！



みなさんこんにちは。平成29年4月に着任しました、事務所長の 長尾 純二（ながお じゅんじ）です。よろしくお願ひいたします。

柳瀬ダムでは、宮前地区での地すべり対策工事やダム本体に予備ゲートを設置できる設備を整備する工事を実施しています。地域の皆さんが安全で安心して暮らしていけるよう、事務所職員一同頑張つてまいりますので、今後ともご協力をお願いします。

長尾 純二 事務所長



こんにちは。平成29年4月に高知海岸出張所より着任しました、管理課長の 徳井 智（とくい さとし）です。よろしくお願ひいたします。

2年前は、柳瀬ダム管理支所に勤務しておりました。

現在は三好市池田町の宿舎に住んでいますが、実家は四国中央市（土居町）です。毎週帰っています。

微力ではありますが、四国中央市の発展のためのお手伝いが出来れば、と思っておりますので、引き続きダム管理へのご支援・ご協力を頂けますようお願いいたします。

徳井 智 管理課長

※徳井管理課長は、平成26~27年度にかけて、柳瀬ダム管理支所にて支所長を務めていました。

嶺南あじさい鑑賞会が開催されます！

毎年6月の最終日曜日には、四国中央市富郷町にある下長瀬あじさい公園にて、**嶺南あじさい鑑賞会**が開催されています。「嶺南あじさい会」の方々によって公園とその周辺道路に植えられた色とりどりのあじさいが鮮やかに咲き誇る光景は、一見の価値アリ☆

楽しいイベントも盛りだくさんです♪

今年は、**6月25日(日)**に開催されます。

ぜひ、皆様お誘い合わせの上ご来場ください！



第20回 嶺南あじさい観賞会 雨天決行

～「スカワ・アラクサ」～ **カラムスライブ** (パークリションデュオ)

●各種バザー

- 嶺南輪産品・あじさいと山野草の販売【カラオケ大会】
- ☆あめご塩焼
- ☆よもぎだんご他
- ☆さぬきうどん
- ☆木工製品各種
- ☆刃物製品各種(計刃物)
- ☆蕨・猪の工藝品各種
- ☆あじさいと山野草各種

日時 **6月25日(日) 10時~15時**

場所 **下長瀬 あじさい公園** 主催 嶺南あじさい会

「水のさと通信」のバックナンバーはこのURLで見られます！ <http://www.skr.mlit.go.jp/yoshino/kouhoushi/index.html>

お問い合わせ・ご意見はこちらまで！

国土交通省 四国地方整備局
吉野川ダム統合管理事務所
柳瀬ダム管理支所

住所：〒799-0641
四国中央市金砂町小川山乙1623-1

Tel：0896-29-0011
Fax：0896-29-0013
HP：http://www.skr.mlit.go.jp/yoshino/



編集後記

普段は支所内で事務作業をしていますが、取材の際はダム近辺の現場や公園などに出かけています。普段行く機会がないところや、通勤のときにいつも前を通り過ぎるだけというところをじっくり見るのは、新たな発見がたくさんあって、とてもワクワクしますo(～)o これまであまり知られていなかった柳瀬ダムや地域の魅力を、皆様に精一杯お伝えできるような『水のさと通信』を、これからも作っていきたいと思っています。これからも、よろしくお願いします！

by みどりん♪

