

水のさと通信

Vol.4

編集・発行
国土交通省 四国地方整備局
吉野川ダム統合管理事務所 柳瀬ダム管理支所



今号の表紙：放流中の柳瀬ダム

雨の多い時期には、こんな風にダムからの放流を行います。3面で詳しく説明しています♪
(H28.6.29 16:55撮影、放流量約72m³/s)



★発行によせて★

夏～秋は梅雨や台風もあり、降水量が多くなる季節です。
こんな時こそ、ダムの腕の見せ所！
いざというときに適切な対応ができるよう、
日頃からの備えも欠かせません。
その模様を、今号でお伝えします。



トピックス

- 備えあれば憂いなし！
～雨の多いシーズンを控えて～
- 柳瀬ダム 契約中の工事一覧
- 「水辺で乾杯2016」に参加しました！



備えあれば憂いなし！

～雨の多いシーズンを控えて～

川の水量を調節して洪水被害を防ぐのも、柳瀬ダムの役割のひとつです。夏～秋にかけての雨の多いシーズンには、特に重要になってきます。非常時にも落ち着いて対応できるよう、事前の打ち合わせや設備の点検といった備えも必要不可欠です。というわけで、梅雨入り前には、こんなことを行っていました！

ダムコン点検

柳瀬ダム管理支所には、通称**ダムコン**（正式には、ダム管理用制御処理設備）とよばれる、ダムを操作したり、ダムの水位等の情報を収集したりするための機器があります。安全かつ的確な対応を行うには、これらが問題なく動作することが大前提となるので、毎年点検を行わなければなりません。

この写真の右側に見えるパソコンを使ってダムの操作や情報収集を行っているんだ！



ゲート点検

柳瀬ダム上部にはゲートが設置されていて、これを操作することで、貯水池から川に流れる水の量を調節しています。このゲートが正常に動くかどうか・水漏れ等の異常がないかについて、点検作業が毎年行われています。



14階建のビルと同じくらいの高さです。

高～い！



ボートでの参集訓練

柳瀬ダムまでの山道は、激しい雨が降ると、土砂崩れにより通行止めになってしまう可能性があるため、緊急時にダムまで行けないおそれがあります。そこで、通行止めになった場合には、途中でボートに乗り換え、川を下ってダムに向かうという対策を立てています。その際にスムーズに移動できるようにするための訓練です。

もし道がふさがってしまっても、川があるから大丈夫☆



洪水対応演習

実際に洪水が起こったときと同じように、他のダムや関係機関とも連絡を取り合いながら、ダム操作のルール、情報の収集・伝達方法の確認などを行う訓練です。洪水時には、柳瀬ダムの職員同士はもちろんのこと、外部の方々とも協力しあって、被害を最小限にとどめ、地域のみなさんの安全を確保いたします！



資料作成・情報収集中



サイレンの鳴らし方を確認



いろんな作業があるね。

下流に異常がないか確認に出勤！



防災操作説明会

富郷ダム管理所において、防災操作説明会を開催しました。銅山川流域にある3つのダム（富郷ダム・柳瀬ダム・新宮ダム）の概要、放流のしくみ（下段参照）、警報の種類などについて、自治体など洪水対応の際に連絡を取り合う必要のある関係機関の方々にも知っていただき、地域のみなさんに迅速かつ正確に防災情報をお伝えできるようにするためのものです。

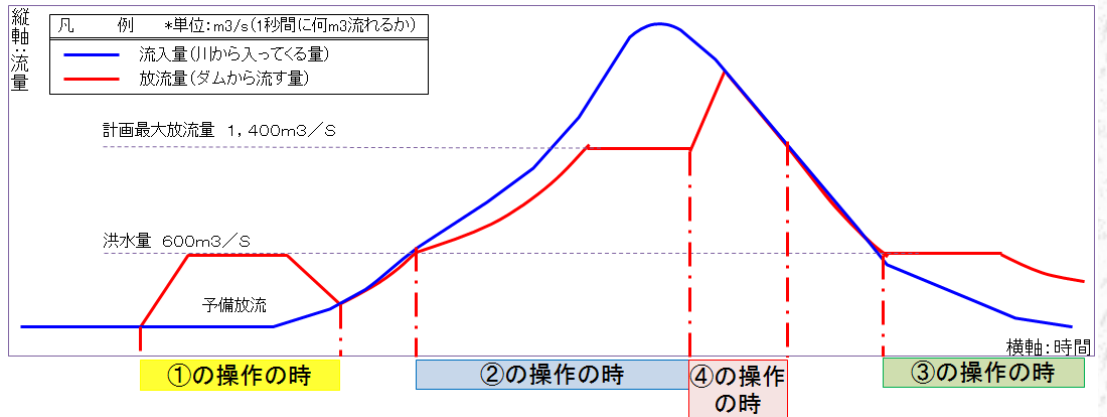


日頃から情報共有しておくことも大切だね。



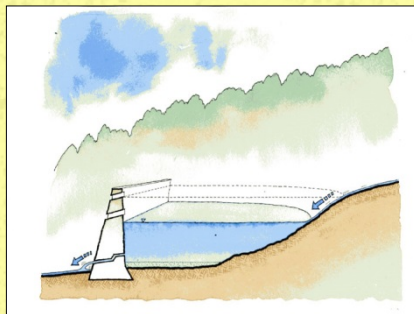
放流のしくみ

柳瀬ダムは、こんなときに放流を行っています！
①～④の操作については次のとおりです。



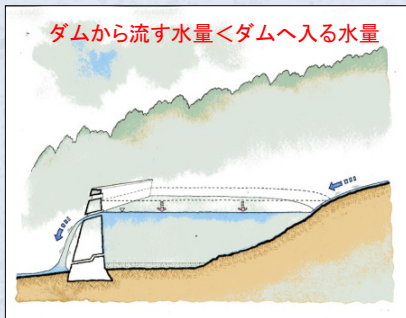
① 洪水に備える

洪水が予測されるときには、前もって放流（下流に影響を与えない量まで）を行い貯水位を下げ容量を確保しておきます。



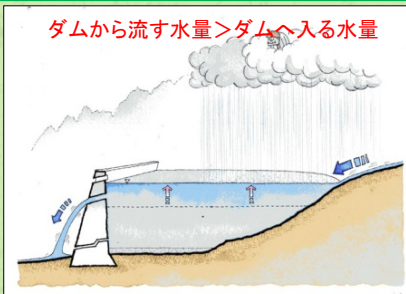
② 洪水を貯め込む

洪水になったら、流れ込む水の一部を貯め込み、下流に流れる水の量を減らします。下流に流す水量は①のときより増えますが、流れ込む水量を超えることはありません。



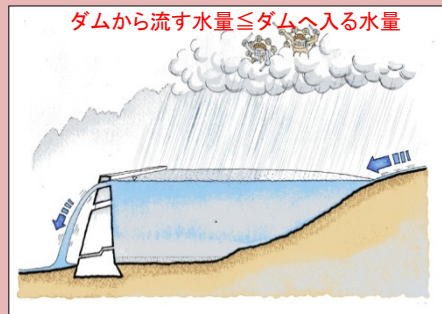
③ 次の洪水に備える

洪水が過ぎ去り、流れ込む水が減少したら、次の洪水に備えて下流の河川の状況を見ながら貯めた水を流して容量を空けます。



④ 異常洪水時防災操作

※もし、計画規模を超える洪水が来たら…



計画よりも多量の洪水がダムに流れ込む場合も考えられます。ダムでも精一杯、②のように洪水を貯めつつ下流へ流す操作を行います。貯めることのできる水量には限界があります。こんなときは、下流に流す量を徐々に増加させ、流れ込む水量と同じ量の水を下流に流すようにします。

放流中は川の水が増えて危険です。水位がもとに戻るまでは、むやみに川に近寄らないよう注意してください。

放流の際は、事前にサイレンやスピーカ放送でお知らせいたします。



きけん!

柳瀬ダム 契約中の工事一覧

柳瀬ダムで現在行っている工事は、次のとおりです。

平成27-28年度 宮前地区管理用道路工事

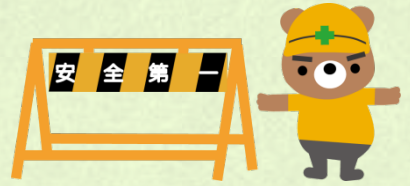
平成28年9月20日まで、地すべり対策事業において必要となる工事用道路の設置を行います。

平成28年度 柳瀬ダム維持工事

平成29年3月31日まで、ダムの維持管理のための工事を行います。

平成25-29年度 柳瀬ダム管理用制御処理設備工事

平成30年3月31日まで、ダムコン（2面参照）の更新・点検を行います。



「水辺で乾杯2016」に参加しました！



日本の水辺の新しい活用の可能性を創造していくプロジェクト、「**ミスベリング**」の一環として開催されたイベント「**水辺で乾杯2016**」に、私たち柳瀬ダム職員も参加しました！
七夕であり、「川の日」でもある**7月7日の午後7時7分**に、水辺をバックにみんなで乾杯し、写真を撮ってホームページに投稿するというもので、どなたでもお気軽に参加することができます。
毎年開催されているので、来年は皆さんも参加して、一体感を味わってみませんか？
(次の5カ条に気をつけてくださいね！)

みんなで青いものを身につけるなど、趣向を凝らすのもいいですね♪



～「水辺で乾杯」を無事故で楽しむ本気の5カ条～

1. 酔わない
飲むのはいいが1杯まで。酔っばらうのはこのあとで。
2. 見えない
7時は暗いよ。荷物に注意。足元注意。
3. 落ちない
そんな時間に川に入っちゃ絶対いけません。
4. 騒がない
大声出したりしちゃいけません。
5. 濡れない
お天気を気にしよう。降りそうだったら即解散。



マナーを守って 楽しく乾杯☆



水辺で乾杯 ホームページ

<http://mizcan.mizbering.jp/> イベントの詳しい案内や、投稿写真を見ることができます！

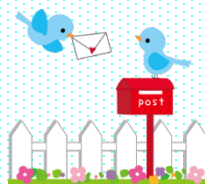
「水のさと通信」のバックナンバーはこのURLで見られます！ <http://www.skr.mlit.go.jp/yoshino/kouhoushi/index.html>

お問い合わせ・ご意見はこちらまで！

国土交通省 四国地方整備局
吉野川ダム統合管理事務所
柳瀬ダム管理支所

住所：〒799-0641
四国中央市金砂町小川山乙1623-1

Tel：0896-29-0011
Fax：0896-29-0013
HP：http://www.skr.mlit.go.jp/yoshino/



編集後記

このところ、毎日のように虫が入ってきて、支所内がちょっとしたパニック状態になることもしばしば(^_^;)でも、逆に考えれば、このあたりはそれだけ自然が豊かなということ。
何もイヤ～な虫だけではありません。
美しい緑や花、鳥のさえずりや水の音にだって囲まれているのです。
(時にはかわいい動物たちにも会えることも♪)
自然を身近に感じたときは、ぜひぜひ柳瀬ダムに遊びにきてください♪
涼しくて、空気おいしいですよ！

by みどりん♪

