

# 工事を終えて

ありがとうございました。



平成27年度 宮前地区排水ボーリング工事を担当して下さっていた有限会社大成工業の松中恵司さんに、工事を終えてのご感想をお伺いすることができました！

日頃より嶺南地区の皆様には、お世話になっております。今回の工事は地すべり対策事業の一環であり、地すべりの誘引となる地下水を排除する工事でありました。作業場所が山腹であるため、作業風景をご覧いただける機会がありませんでしたが、無事工事を終えることができました。又、工事期間中の時間帯通行規制時には、ご協力いただきお礼申し上げます。短い期間ではありましたが、地元住民の方々のやさしさに触れ心が暖くなる時がたくさんあり、改めて地域とのコミュニケーションの大切さを再確認することができました。今回得た経験をもとに、新しい絆をひとつひとつ積み上げていくことを目標に、今後の工事現場に携わっていただけたらと思っております。



# 水のさと通信

### Vol.3

編集・発行  
国土交通省 四国地方整備局  
吉野川ダム統合管理事務所 柳瀬ダム管理支所



## 工事担当者紹介

### 平成28年度 柳瀬ダム維持工事 担当

井原工業株式会社 高橋 龍登 さん

平成29年3月31日まで、ダムの維持管理のための工事を行います。



おお！イケメン発見！！



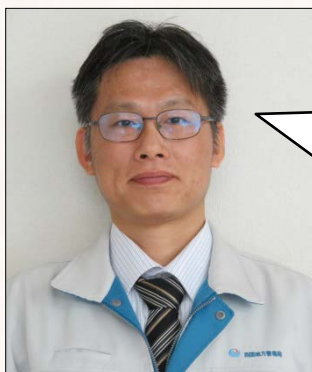
本工事では、ダム周辺施設を訪れる方々に気持ち良く施設を利用いただけるよう周辺の環境の美化に努めながら、柳瀬ダム管理区域内の維持管理を行います。工事の作業中には、道路の通行規制等でご迷惑をお掛けする場合がありますが、ご理解とご協力をお願いいたします。

お問い合わせはこちら→

住所：〒799-0404 愛媛県四国中央市三島宮川4丁目2番18号 Tel：0896-24-4435

## 支所長が替わりました！

春は別れの季節であるとともに、新しい出会いの季節でもあります。柳瀬ダムでも、このたび職員の異動がありました。支所長も替わって、柳瀬ダムの新体制がスタートします。



こんにちは。平成28年4月に那賀川河川事務所より着任しました支所長の 岡田 武文(おかだ たけふみ)です。よろしくお願いたします。生まれは徳島県で、現在は香川県に住まいを構えています。柳瀬ダムは今回が初めてとなります。前任の徳井支所長とかわらず頑張っていきたいと思っておりますので、今後ともご支援・ご協力頂きますようよろしくお願いいたします。

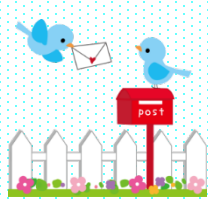
「水のさと通信」のバックナンバーはこのURLで見られます！ <http://www.skr.mlit.go.jp/yoshino/kouhoushi/index.html>

## お問い合わせ・ご意見はこちらまで！

国土交通省 四国地方整備局  
吉野川ダム統合管理事務所  
柳瀬ダム管理支所

住所：〒799-0641  
四国中央市金砂町小川山乙1623-1

Tel：0896-29-0011  
Fax：0896-29-0013  
HP：http://www.skr.mlit.go.jp/yoshino/



## 編集後記

今年の冬は大雪が降りましたね。柳瀬ダム管理支所でも水道管が凍結により破裂して数日の間断水し、雪解け水や山の下で汲んできた水を使っての生活を余儀なくされました。こういう事があると、水の大切さ、そして「当たり前」ということの素晴らしさが改めて身にしみます。寒い冬が終わってやってくるのは、春、そして新年度。新年度は「当たり前」の毎日にこれまでより一層感謝しつつ、柳瀬ダムでの仕事を楽しくしていきたいと思っております☆

by みどりん♪



## ★発行によせて★

春ですね～。新しいスタートの季節です。柳瀬ダムも新年度を迎え新職員が来たり、周辺施設がリニューアルしたりと、これまでと変わった点がたくさんあります。第3号では、ちょっぴり新しくなった柳瀬ダムの姿を皆様にご紹介します☆



## トピックス

- 平成27年度の工事が完了しました！
- 工事を終えて
- 工事受注者紹介
- 支所長が替わりました！

# 平成27年度の 工事が完了しました！



昨年度柳瀬ダムで行ってきた、**柳瀬ダム維持工事**・**宮前地区管理用道路工事**・**宮前地区排水ボーリング工事**の3つの工事が、この度無事完了いたしました。どのような作業が行われていたのか見てみましょう♪

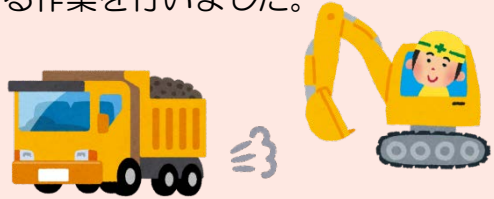


## 平成27年度 柳瀬ダム維持工事

柳瀬ダムおよびその周辺施設のメンテナンスを毎年行っている工事です。ここでは、そのうちの2つについてご紹介します。

### 1.堆砂除去

柳瀬ダムの貯水池である**金砂湖**の底にたまった土砂（堆砂）は、そのままにしておくと**貯水量の減少**や**砂塵の発生**といった悪影響をもたらすため、除去する作業を行いました。



### 2.コミュニティ広場トイレのリニューアル

ダム管理支所近くの階段を下りたところにあるコミュニティ広場のトイレを、この度リニューアルしました！新しいトイレは**バイオトイレ**といって、水を使わず微生物の力で排泄物を分解するというもので、悪臭が発生せず環境にもやさしいという優れたものです☆



なんだか、少し古くて使いづらいな～。

これなら清潔だし、快適に使えるそうだね！

新しいトイレにリニューアルされ、快適にコミュニティ広場を利用できるようになりました！お花見・ピクニックにもぜひどうぞ☆



## 平成27年度 宮前地区管理用道路工事

宮前地区の地すべりを防ぐための排土作業を行う際、現場に立ち入るのに必要となる進入道路を整備する工事です。



道路を作る場所にある木を伐採しています。



道路を作る場所の山を削ります。



山を削って出た土を利用して道路を作っていきます。



沢に流れ込んだ土砂を沈殿させて除去するための堰（**沈砂池**）を作ります。



沈砂池が崩れないよう、水の流れるところの表面をモルタルで覆います。



山を削り裸地となった場所には、植物の種子を肥料といっしょに吹き付けます。



施工後

この道路を使って、地すべり地帯からの土の搬出作業を行います。安全な通行を心がけますので、ご理解・ご協力よろしくお願いします♪

## 平成27年度 宮前地区排水ボーリング工事

地すべり地帯の地下水を取り除き、地すべりを起きにくくするための工事です。



作業開始前の現場です。急斜面にあるので、上るのも一苦労！



角度や向き、深さに注意して、機械で穴を掘っていきます。



地下水を集めるための穴があいた排水管を差し込みます。



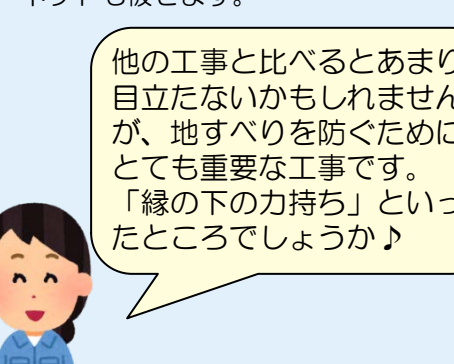
排水管付近の土砂の流出を防ぐためのマット（**吸出し防止材**）を敷きます。



表面を金網と砕石で保護します。砕石が転がり落ちるのを防ぐためのネットも被せます。



集めた地下水を集水枡に流すための管を設置します。



施工後

他の工事と比べるとあまり目立たないかもしれませんが、地すべりを防ぐためにとっても重要な工事です。「縁の下の力持ち」といったところでしょうか♪