

水のさと通信

Vol.1 創刊号

編集・発行
国土交通省 四国地方整備局
吉野川ダム統合管理事務所 柳瀬ダム管理支所



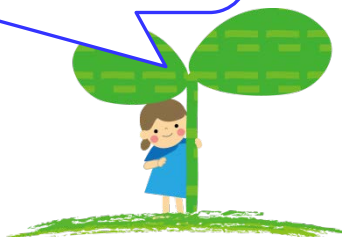
今号の表紙: 柳瀬ダム堤体

柳瀬ダムを上から見下ろすと、こんな感じ。
2面でダムのはたらきについて説明します♪



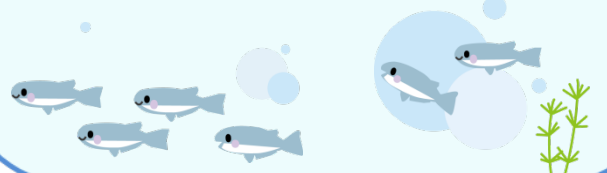
『水のさと通信』 創刊！

柳瀬ダムの管理、発注工事などの情報をご紹介するため、
『水のさと通信』を創刊いたしました。
皆様、よろしく申し上げます☆



トピックス

- 柳瀬ダムのはたらき
- 宮前地区地すべり対策事業について



柳瀬ダムのはたらき

柳瀬ダムは、吉野川の支流・銅山川にあるダムです。
銅山川の流域はかねてより台風の被害を受けやすく、下流の吉野川周辺の人々は毎年のように洪水に苦しめられてきました。
一方、宇摩地域（現在の四国中央市近辺）は雨の少ない瀬戸内気候により常に水不足に悩まされていました。
そこで、銅山川の水をなんとかして水不足の地域に引けないだろうかということが、江戸時代から長年にわたり考えられてきました。
これを実現したのが、1954年（昭和29年）に完成した柳瀬ダムです。四国では初の複数の目的をもつ**多目的ダム**としてつくられました。
それから60年以上の長きにわたり、柳瀬ダムはこんなところで私たちの暮らしに貢献し続けています。

水の供給

①水道用水

私たちの生活、そして地域の発展に欠かせないもの、それが水。
四国中央市に毎日、最大で**30,000m³**の水道用水を送り、人々の毎日の生活を支えています。

②工業用水

工場も、毎日多くの水を必要としています。
市内の工場に毎日、最大で**220,000m³**の工業用水を送り、地域の発展を支えています。

③かんがい用水

市内の農地に年間約**6,500,000m³**のかんがい用水を送っています。
柳瀬ダムの水は、お米や野菜なども育てているのです。

発電

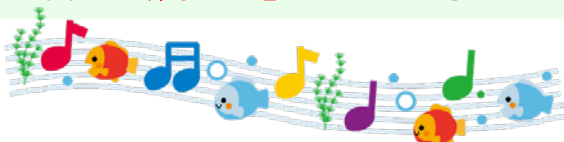
柳瀬ダムの放流水を使用する発電所は2箇所あります。
その1つ、銅山川第一発電所では、市内に供給する水の落差を利用して発電を行い、1号機で最大出力**10,700kw**、2号機で最大出力**3,600kw**の電気をつくります。
もう1つの銅山川第二発電所では、下流への放流水を利用して発電を行い、最大出力**2,600kw**の電気をつくります。

洪水貯留

洪水をダムの貯水池に一時的にため、河川の水位の上昇を抑えます。
柳瀬ダムでは、**毎秒2,600m³流れる洪水のうち1,200m³**をダムの貯水池にためることが可能です。
市内にある他2つのダム、富郷ダム・新宮ダムとともに銅山川の洪水を貯留し、被害の軽減に寄与しています。

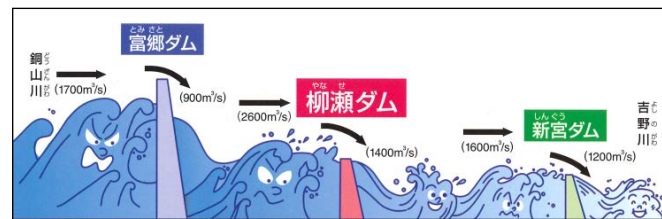
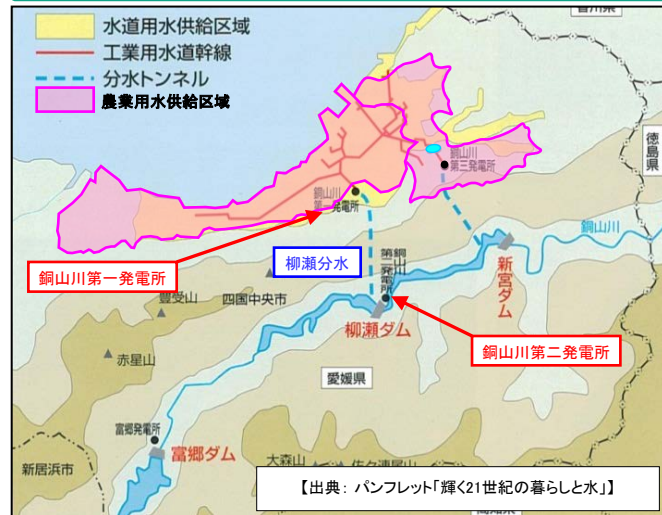
堆積土の農業への有効活用

柳瀬ダムには、絶えず上流から土砂が流入し堆積しています。
この堆積土を放っておくと、**貯水容量が減少**したり、貯水池末端部において乾燥した土砂が**砂塵となり周辺環境を害する**おそれがあります。
それを防ぐため、柳瀬ダムの堆積土を**農耕土の客土**にリサイクルするという取り組みがなされています。
堆積土を利用すると、利用しない場合に比べ里芋や山芋などの**収穫量や品質が向上**したという実験結果も出ています。堆積土を混ぜたことにより、**土の保水力が増した**ためだと考えられています。



柳瀬ダム

形式：重力式コンクリートダム
（コンクリートの重さで水圧を支える）
高さ：55.5m（14階建のビルの高さと同じくらい）
長さ：140.7m（新幹線6両分の長さと同じくらい）
堤体積：131,000m³
有効貯水容量：29,600,000m³（25mプール約76,000個分）



← 堆積土を使わず栽培した山芋



← 堆積土を使って栽培した山芋

宮前地区地すべり対策事業 工事担当者紹介

よろしくお願いします。

平成27年度 宮前地区管理用道路工事 担当

井原工業株式会社 亀田 大悟 さん

平成28年1月29日まで、地すべり対策事業において必要となる工事用道路の設置を行います。

日頃より嶺南地区の皆様にはお世話になっております。
今回の工事は地すべり対策事業という巨大プロジェクトの足掛かりの工事となります。
道路利用者の方々には何かと御不便をお掛け致しますが、安全第一で工事を進めて参ります。
工事期間中はご理解と御協力のほどよろしくお願い致します。

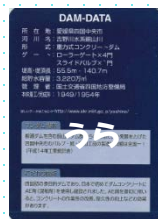


お問い合わせはこちら→

住所：〒799-0404 愛媛県四国中央市三島宮川4丁目2番18号 Tel：090-8690-4268



「ダムカード」をご存知ですか？



皆様にダムのことをより知っていただくことを目的とし、国土交通省、水資源機構などが管理するダムで作成しているカードで、ダムを直接訪問して下さった方だけに配布しています。

おもて面にはダムの写真、うら面にはダムに関するさまざまな情報を掲載しており、その内容はダムによってそれぞれ異なります。

(中にはレアなものもあるとか…。)

柳瀬ダムでもご用意しています♪
ぜひ集めてみてはいかがでしょうか？

柳瀬ダムはココにあります！

遊びにきてね☆



柳瀬ダム管理支所



↑の看板が見えたら左手の坂を下りてすぐです！

お問い合わせ・ご意見はこちらまで！

国土交通省 四国地方整備局
吉野川ダム統合管理事務所
柳瀬ダム管理支所

住所：〒799-0641
四国中央市金砂町小川山乙1623-1

Tel：0896-29-0011
Fax：0896-29-0013
HP：http://www.skr.mlit.go.jp/yoshino/



私たちが管理しています！

お気軽にお越しください！

編集後記

柳瀬ダムで働きはじめて1年になります。
このたび『水のさと通信』の編集を担当させていただくことになりました。
初めての『水のさと通信』、いかがでしたか？
これからも読みやすく楽しい紙面づくりを目指します。
よろしくお願いします！

by みどりん♪

