

分解組立型バックホウの機能確認を実施

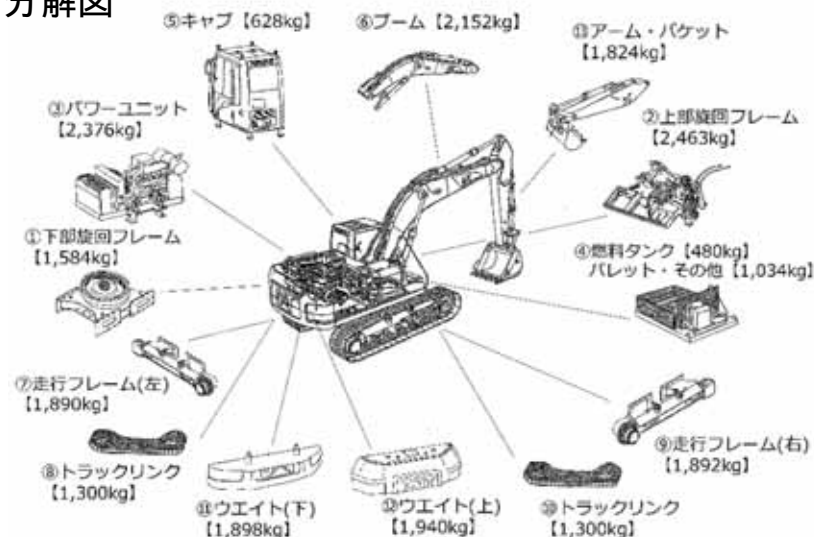
分解作業: 令和3年12月 6日(月) ~ 12月10日(金) 市内工場

組立作業: 令和3年12月13日(月) ~ 12月17日(金) 四国技術事務所グラウンド

作業概要: 土砂災害等で道路が通行止めとなった場合、復旧作業に使用する重機(バックホウ)を陸路では被災現場に搬入できないため、ヘリコプターで空輸する必要があります。

ヘリコプターの吊り能力により、13分割(吊荷重3t未満)に分解可能なバックホウの分解組立作業を実施し、必要な器具・手順等の再確認を行いました。

分解図



組立手順概要:

1. 旋回フレームにパワーユニット、燃料タンク、キャブ等を取付
2. ブームを取付
3. ブーム操作により走行フレーム、トラックリンクを取付
4. ウェイト、アーム・バケットを取付

組立状況(四国技術事務所グラウンド)



12月16日に組立状況を一般公開。

マスコミの方、一般の方、職員合わせて13名が見学者として参加しました。