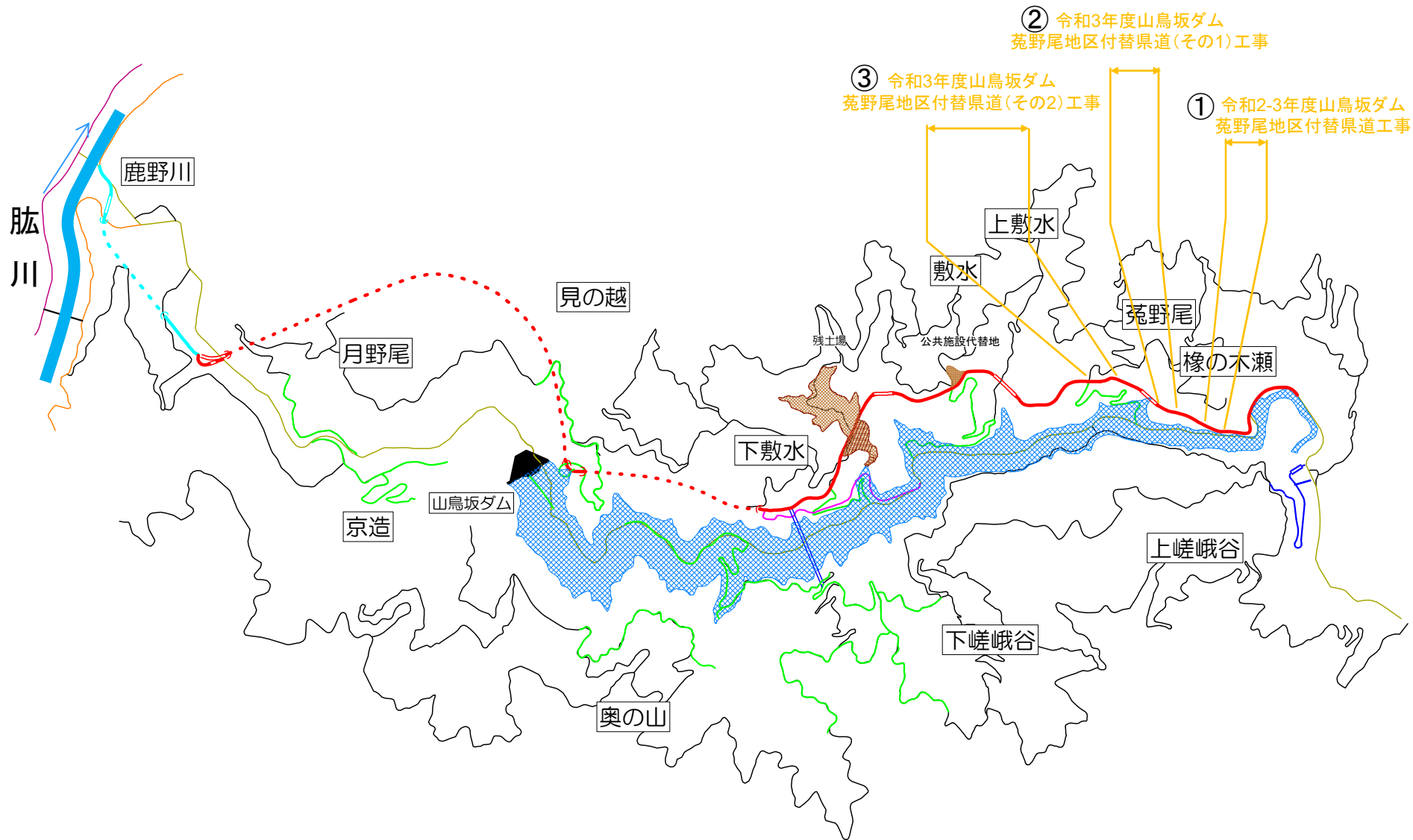
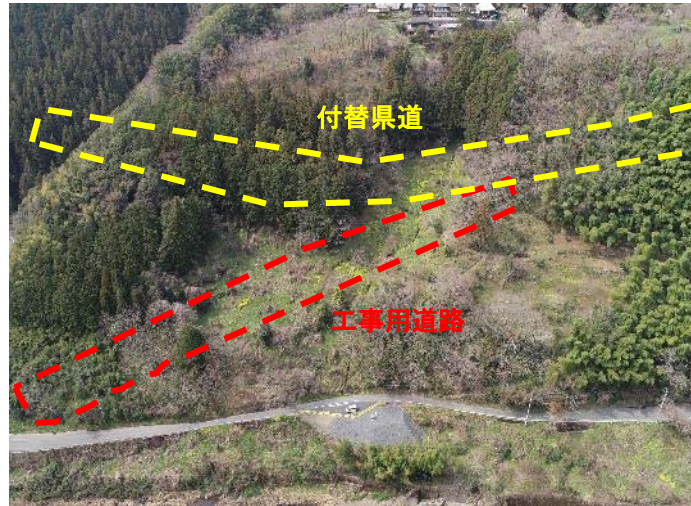


菟野尾地区

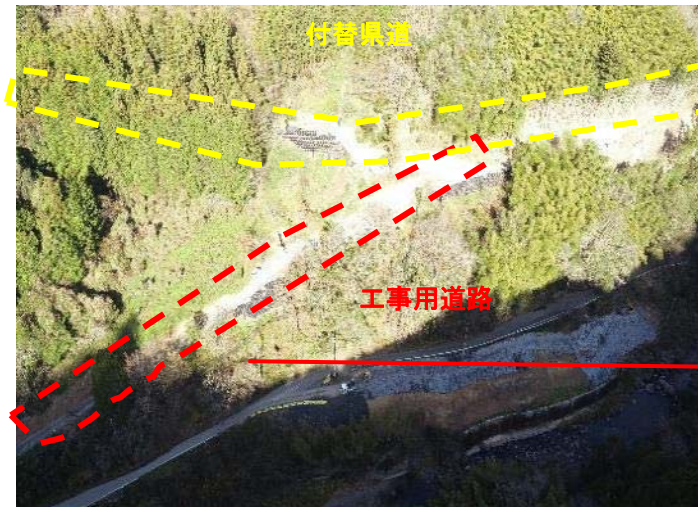
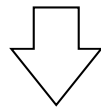


①令和2-3年度 山鳥坂ダム菟野尾地区付替県道工事

付替県道の施工を行っています。



2021年4月



2022年2月

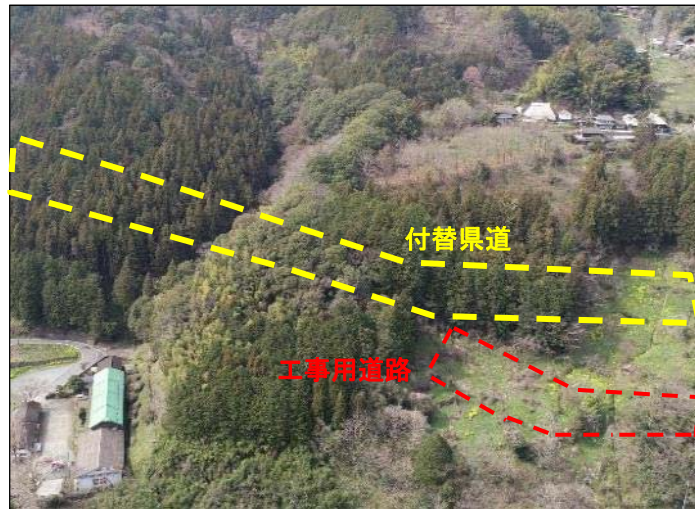
(近景)



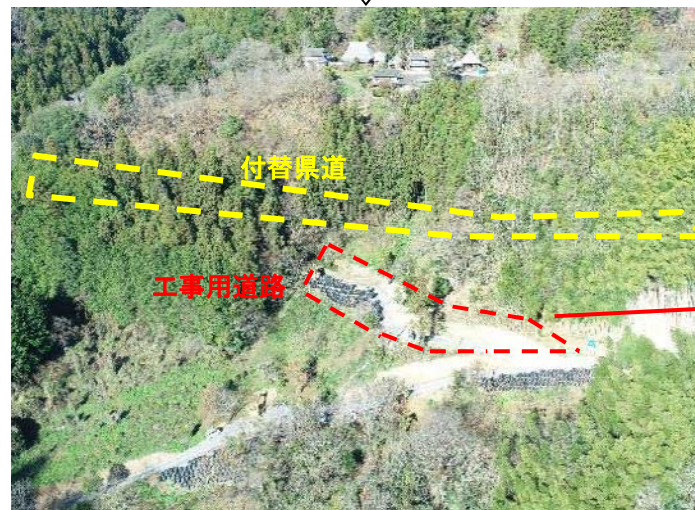
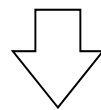
2022年2月

②令和3年度 山鳥坂ダム菟野尾地区付替県道(その1)工事

付替県道の施工を行っています。



2021年4月



2022年2月

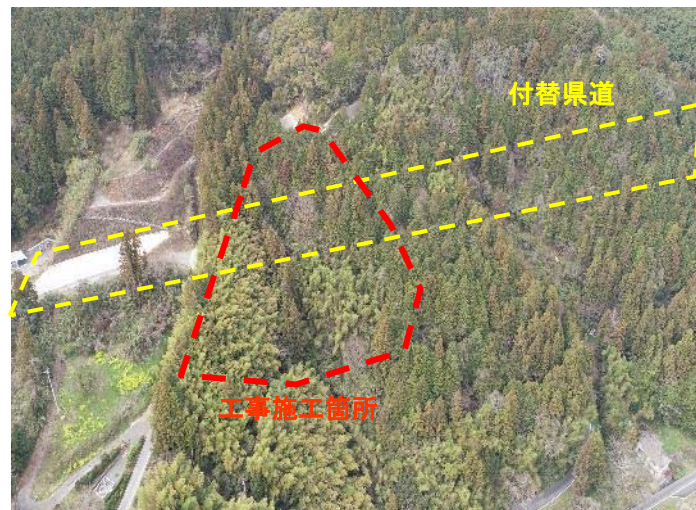
(近景)



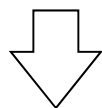
2022年2月

③令和3年度 山鳥坂ダム菟野尾地区付替県道(その2)工事

付替県道の施工を行っています。(補強土壁工、盛土工)

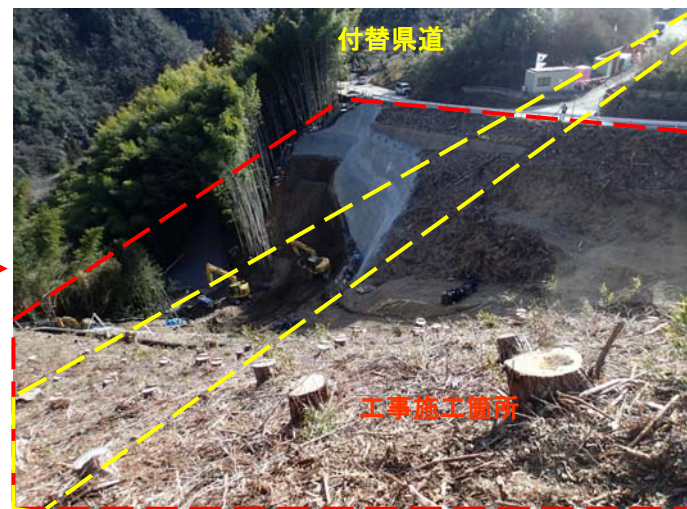


2021年4月



2022年2月

(近景)



2022年2月