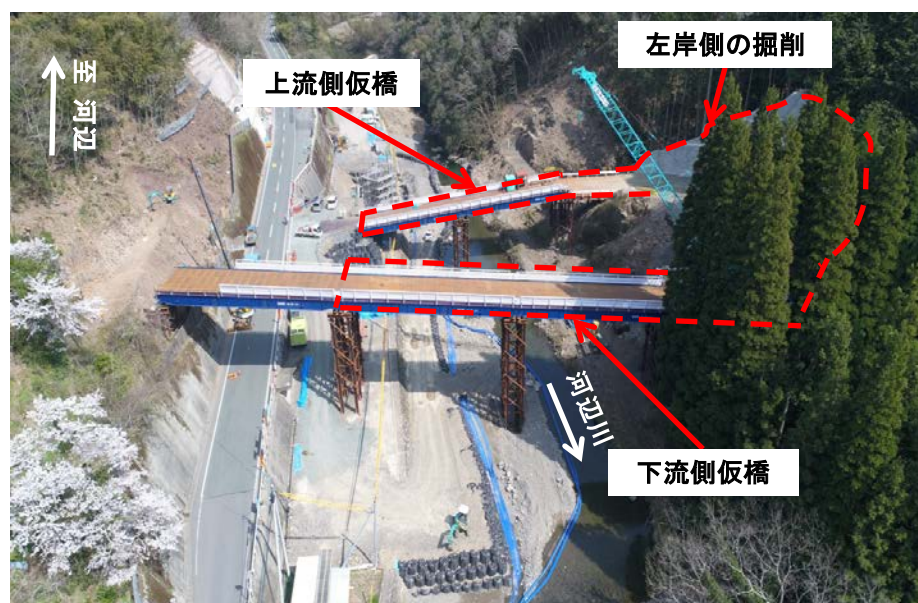




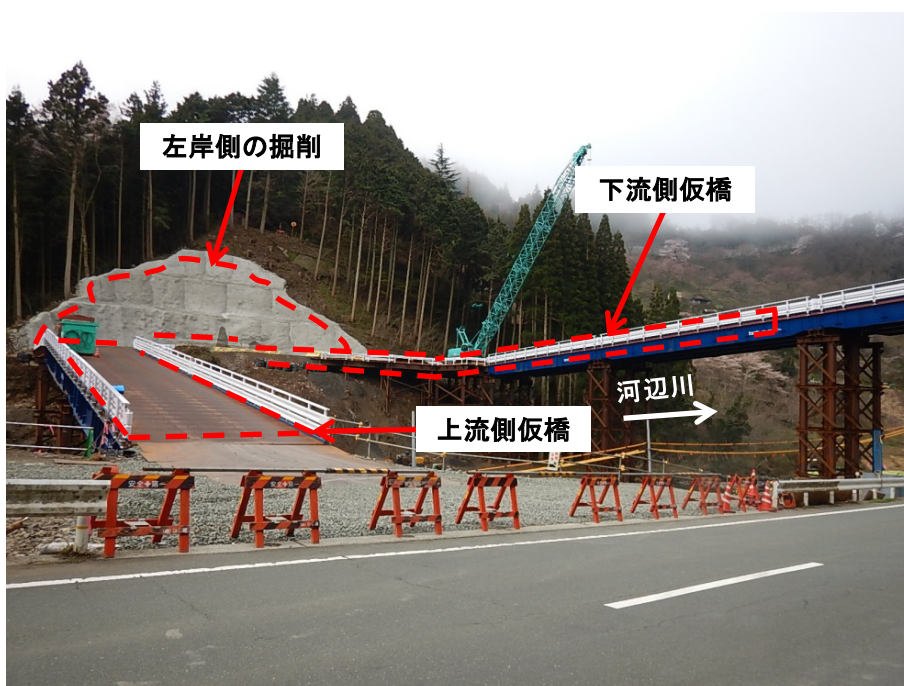
工事区間の全景(H29.7.12)
下流側上空から見た工事着手前の状況です。
(主)小田河辺大洲線上空より望む



工事区間の全景(H30.4.2)
上流側の仮橋が完了しました。
左岸側の掘削、法面吹付が完了しました。
下流側の仮橋が完了しました。
(主)小田河辺大洲線上空より望む



工事区間の全景(H29.7.12)
(主)小田河辺大洲線から見た
工事着手前の状況です。
(主)小田河辺大洲線より望む



工事区間の全景(H30.4.2)
上流側の仮橋が完了しました。
左岸側の掘削、法面吹付が完了しました。
下流側の仮橋が完了しました。
(主)小田河辺大洲線より望む





工事区間の全景(H30.4.2)

上流側の仮橋が完了しました。

左岸側の掘削、法面吹付が完了しました。

下流側の仮橋が完了しました。

(主)小田河辺大洲線上空より望む