

平成24-25年度 鹿野川ダム低水放流設備工事

9月 低水放流設備 予備ゲート戸当り据付、チャンバー呑口管据付、予備ゲート扉体吊り込み、運転・調整作業



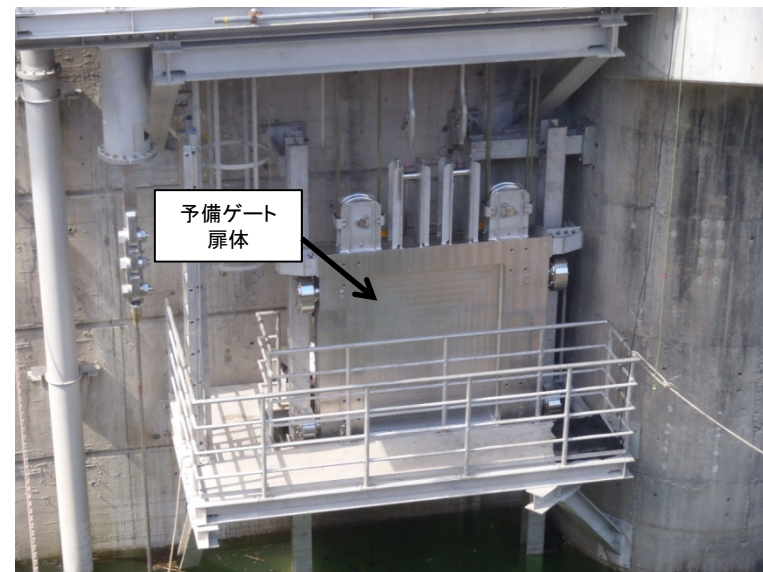
9月1日 予備ゲート戸当り据付



9月8日 チャンバー呑口管据付



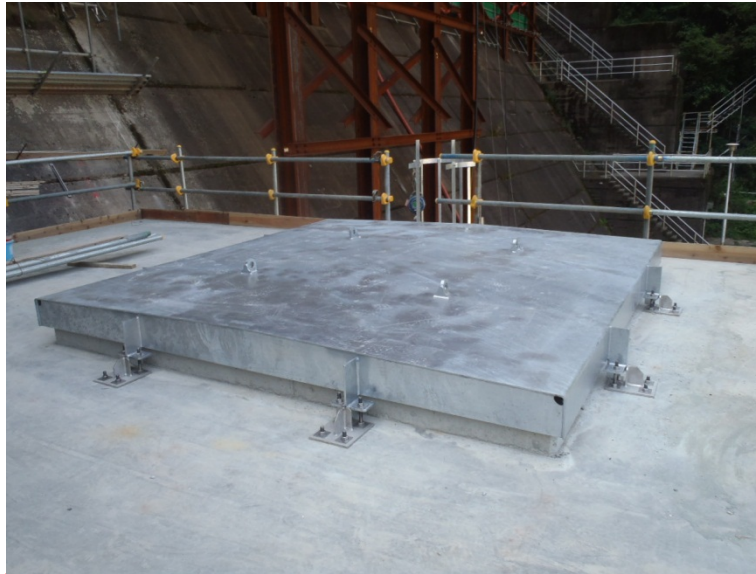
9月16日 予備ゲート扉体吊り込み



9月22日 運転・調整作業

平成24－25年度 鹿野川ダム低水放流設備工事

9月 低水放流設備 低水放流バルブ室上部機器般入出入口蓋の据付



9月29日 低水放流バルブ室上部機器般入出入口蓋の据付