

ほたるっ子 令和元年5月発行

Vol. 40

編集・発行
国土交通省四国地方整備局
中筋川総合開発工事事務所



- ☆横瀬川ダムの工事状況をお知らせします
- ☆事務所長あいさつ
- ☆横瀬川ダムは見どころいっぱい
- ☆イベントお知らせ
- ☆ホテル情報

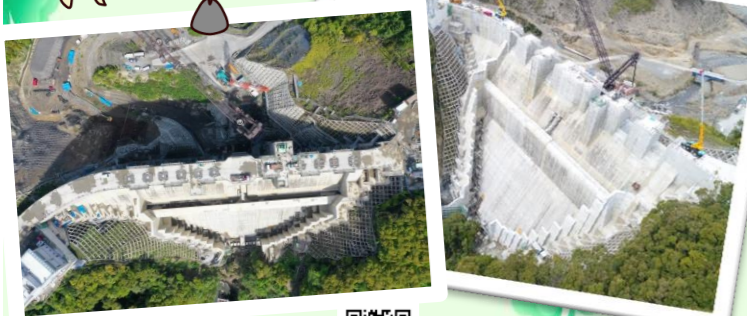
横瀬川ダムの工事状況をお知らせします

- ①道路を付け替える
- ②川の流れを切り替える
- ③山を削る
- ④ダム本体をつくる
- ⑤水をためてみる



現場の状況（主な作業：基礎処理）
本体コンクリートの打設が完了し、現在はダムの下の地面に穴を掘ってセメントミルクを入れ、地盤を強くしています。機械・電気設備や周辺整備工事も進んでいます！

ダムから水がしみ出さないように、地面にセメントミルクを入れています



横瀬川ダム工事を
見に行こう！！



工事ブログもやっています → <http://www.skr.mlit.go.jp/nakasuji/kouji/index.html>

横瀬川ダム工事一覧表

工事名	工期	会社名
平成28-31年度 横瀬川ダム本体建設工事	H28.6.21～ R1.9.30	西松建設（株）
平成28-30年度 横瀬川ダム取水放流設備工事	H28.7.6～ R1.8.5	（株）IHIインフラシステム
平成30年度 横瀬川ダム流木集積ヤード整備外工事	H30.4.19～ R1.8.30	（株）若竹組
平成30-31年度 横瀬川ダム天端道路付属施設工事	H30.11.8～ R1.7.31	豚座建設（株）
平成30-31年度 横瀬川ダム関連施設工事	H31.1.8～ R1.9.30	刈谷建設（株）
平成30-31年度 横瀬川ダム付属施設上屋新築工事	H31.2.19～ R1.9.30	竹村産業（株）
平成29-30年度 横瀬川ダム管理用制御処理設備設置工事	H29.10.27～ R1.8.30	日本無線（株）
平成30-31年度 横瀬川ダムCCTV設備外設置工事	H30.10.5～ R1.6.28	三菱電機システムサービス（株）
平成30-31年度 横瀬川ダム予備発電設備外設置工事	H30.10.5～ R1.6.28	（株）ケーネス
平成30-31年度 横瀬川ダム照明設備他工事	H30.10.30～ R1.6.26	伊東電気（有）
平成30-31年度 横瀬川ダム管理用発電設備設置工事	H30.2.26～ R1.8.30	栗原工業（株）
平成30-31年 横瀬川ダムエレベータ製作設置工事	H31.2.28～ R2.2.28	東芝エレベーター（株）
平成30年度 横瀬川ダム流木止設備工事	H30.4.20～ R1.7.31	ノダック（株）
平成31年度 横瀬川ダム周辺整備工事	H31.4.9～ R1.11.29	（株）土居建設
平成31年度 一生活トンネル覆工外工事	H31.4.9～ R1.12.27	（株）土居建設

事務所長あいさつ

こんにちは。中筋川総合開発工事事務所長の高橋です。

昨年は、西日本を襲った7月豪雨により、高知県宿毛市、大月町や愛媛県の肱川流域などで人的被害を含む甚大な洪水被害が発生しました。このように近年では水害が激甚化してきており、暮らしを守る施設整備等のハード対策と命を守る避難行動等のソフト対策の両面から対応することが必要となっています。

中筋川ダムでは、昨年は台風の来襲等により3回の洪水調節を実施しました。台風が接近し洪水が予測される場合は、事前にダムの水位を下げる事前放流操作（洪水調節容量をより多く確保するための放流操作）を実施。また洪水時には、洪水の一部をダムに貯留し、下流に流れる水量を減らす防災操作を実施しています。今年も洪水対策に万全を期する所存です。

横瀬川ダム建設工事は、流域の皆様にご支援ご協力をいただき、今年の3月にダム本体のコンクリート打設を完了しました。現地ではほぼ完成したダムの形がご覧いただけるようになりました。また昨年は、宿毛市観光協会と施工業者である西松建設（株）のご尽力により「横瀬川ダムナイトツアー」を企画実施して頂くなど、多くの方に建設現場を見学して頂く事ができました。これまでの2年間で約5000人の方に見学頂いております。

令和元年は、いよいよダムに水を貯め始める「試験湛水」を実施します。本年度も職員一同早期完成に向けて全力で取り組んで参ります。地域の皆様、関係者の皆様には、引き続きご支援、ご協力賜りますようお願い申し上げます。



新元号



令和

横瀬川ダム建設現場



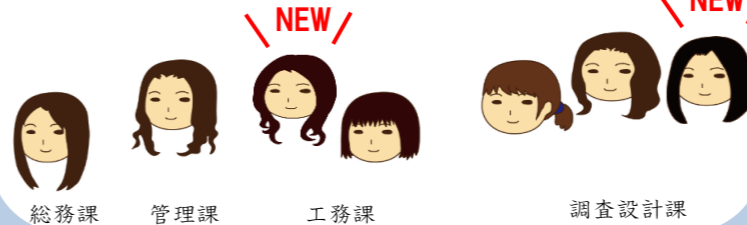
本年度は試験湛水にむけて
準備してまいります。
よろしくお祈りします。

試験湛水とは...?

ダムがきちんと使えるかどうか、ダムに実際に水をため、ダムの水漏れや、山崩れ等の発生、ダムの中の機械の動作に異常がないか確認します。



今年度の「ほたるっ子」は新メンバーを加え女性職員7名でダムと地域の情報を分かりやすくお伝えしたいと思います。今年3月に打設完了式を行った横瀬川ダムでは、今しかできない様々な特別イベントなども企画中です。今年度の「ほたるっ子」もよろしくお願いいたします。



問い合わせ先

「ほたるっ子」に関するご意見・お問い合わせ、横瀬川ダム工事見学をご希望の方はこちらまで
■中筋川総合開発工事事務所
〒788-0783 高知県宿毛市平田町戸内1692-1
TEL: 0880-66-0142 FAX: 0880-66-1435
URL: <http://www.skr.mlit.go.jp/nakasuji/>
MAIL: skr-nakasa60@mlit.go.jp

中筋川ダム見学のお申し込みはこちらまで
■中筋川ダム管理庁舎
〒788-0781 高知県宿毛市平田町黒川字櫛ヶ崎山5312-48
TEL: 0880-66-2501 FAX: 0880-66-2511
MAIL: skr-nakasa52@mlit.go.jp

横瀬川ダム 見どころいっぱい！！

その1 見学所に行ってみる

横瀬川ダムを紹介したパネル展示のほか、どなたでもご自由にダム工事現場を一望いただけます。
(土日及び祝日の休工日は、原則閉所)

※工事現場内に立ち入ることはできません。



詳しい情報は→



<http://www.skr.mlit.go.jp/nakasuji/kouji/kengakusyo.pdf>

おすすめ！撮影スポット

横瀬川ダム見学所からはダムの全景が一望できます。水がたまる見えなくなる部分が今なら撮影できるよ。レアだよ。



横瀬川ダム 見学所



その2 団体で見学を申し込む

見学人数：5名様～
(工事現場内で担当者が説明します)
見学可能期間：9：00～16：00
(原則土日、祝祭日を除く)
見学所要時間：約30分
駐車場：有
トイレ：有

建設中のダムを近くで見ることができます！



詳しくは
お問い合わせ
下さい

その3 イベントに参加する

企画中！特別見学会

詳細な内容と参加者の募集は
決まり次第ホームページで！
<http://www.skr.mlit.go.jp/nakasuji/>

夏 ころ

- 側水路の中に入ろう！
- 工事中に川の水を流していたトンネルに入ろう！



秋 ころ

ダムの底を探検！

水がたまる前のダムの底をサイクリングで探検！横瀬川ダムのさらに奥にある「大物川森林鉄道軌道跡」まで行けるかな？

- 落成した管理庁舎にご案内
- できたてのダムの道(天端)を渡り初め！



※イベントの内容は変更になる場合があります。

イベントのお知らせ

「螢湖まつい」 秋から夏へリニューアル！！

8月25日
(日曜日)
開催予定！！

平成30年度



本年度イメージ写真



川のせせらぎを聞きながら！



森林浴！！



横瀬川ダム周辺！ サイクリングイベント！！

今秋！
開催予定！！

横瀬川ダムの試験湛水が始まるまでに、湖底となってしまう原風景や大物川の歴史と環境に触れてみるサイクリングイベントを企画中です！興味のある方は今後の続報をお見逃しなく！！

中筋川ダムに ホテルを見に 行こう



今年もホテルの季節がやってきます。
中筋川ダムの下流沿いでは、毎年5月下旬から6月上旬にかけてたくさんのホテルが飛び交います。

ホテル
観賞見頃予想

5月20日頃～
6月10日頃