



### けんがくしゃ

なかすじがわダムには  
たくさんけんがくの  
ひとが  
きてくれます



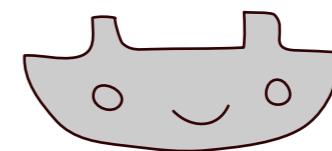
## なかすじがわ 中筋川ダムのおしごと

2020年4月作成

国土交通省 四国地方整備局  
渡川ダム統合管理事務所

〒788-0781  
宿毛市平田町黒川字櫛ヶ崎山5312-48  
TEL 0880-66-2501  
URL <http://www.skr.mlit.go.jp/watarigawadam/>

## なかすじがわ 中筋川ダムのおしごと



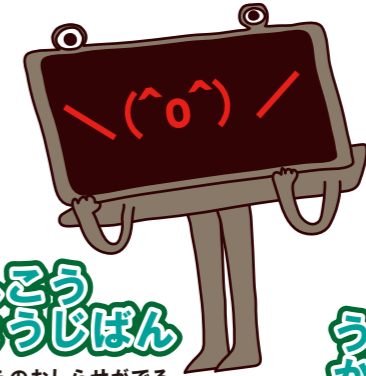
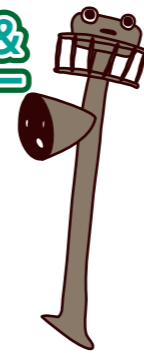
わたりがわダムとうごうかんりじむしょ



# しょうかい

サイレン&  
スピーカー

ほうりゅうを  
はじめるときにおとがでる

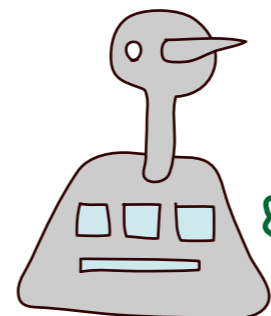
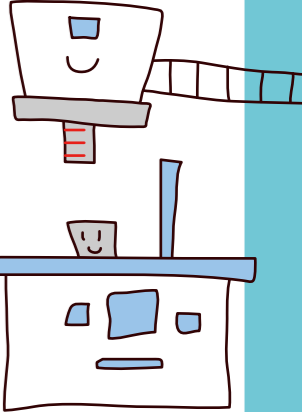


でんこう  
ひょうじばん

ダムからのおしらせがでる

すいいかんそくしよ

かわのすいいはかる



かんりちようしゃ

ダムをみはる

うりよう  
かんそくしよ

ダムよりうえのかわに  
ふったあめをはかる

じゅんししゃ

パトロールのくるま



せんたく  
しゅすいせつび

いいおんどのみずをえらぶ

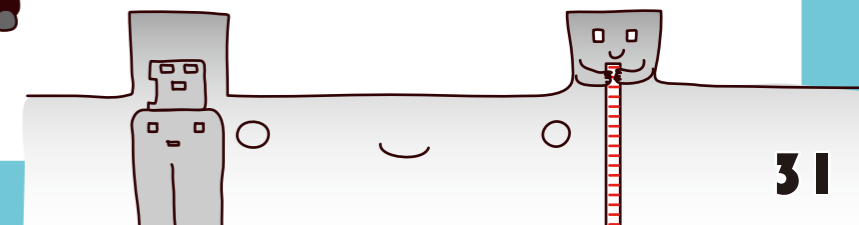


じゅんしせん

パトロールのふね

すいいかい

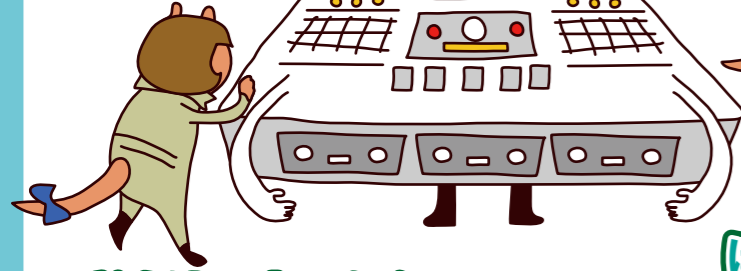
ダムのすいいはかる



# ダムのなかま

## ダムコン

ダムのコンピュータ  
いろんなデータが  
あつまるともあたまがよい



## かんたいちぞく

なかすじがわダムにすんでいる  
はたらきものかわうそ

## ほうりゅうかん

ダムにたまったみずをかわにながすのにつかう

## つぎめはいすいかん

すきまから  
とおってくる  
みずをあつめる  
(おおくなると  
ダムのなか  
みずびたし)

## ぶるどんかん

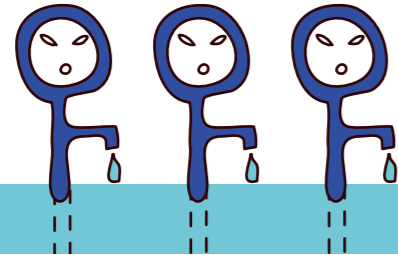
ダムをもちあげようとする  
みずのちからやりようをはかる  
(じつはダムのそこのいわのなか  
まであしがのびている)

## たわみけい

ピアノでダムのかたむきをみはる

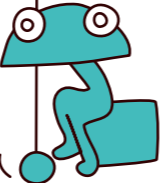
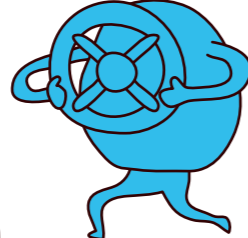
## じしんけい

じしんが  
きたら  
ふるえる



## すいりよく はつでんき

でんきをつくる



ここは <sup>なかすじがわ</sup> 中筋川ダム

<sup>しぜん</sup> 自然がいっぱい

はたらくひと と

ふしぎなきかいたち が

<sup>きょう</sup> 今日もかつやくしています

## もっとくわしくダムを知ろう

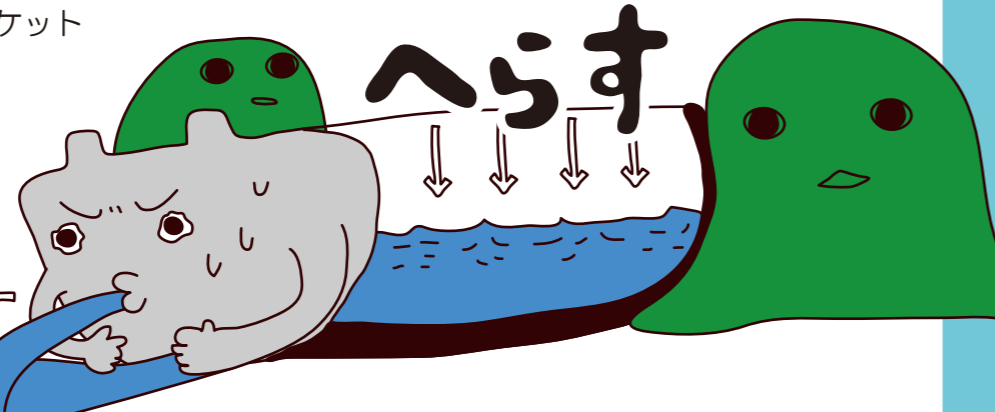
おおあめ

大雨  
そっちいくよ

## 事前放流ってなに?

まちがみずびたしになるような大雨  
がふるまえに、水をためるポケット  
をあけておくよ。

ふるまえに  
じゅんじ!



## ちゅうい 注意!

雨がやんでも川の水には気をつけて!  
雨がやんでもダムでためた水をゆっくりと川へ流します。  
なので、すぐに川の水はへらないので気をつけてね。



いつもより  
おおい

いちにちの はじまりは

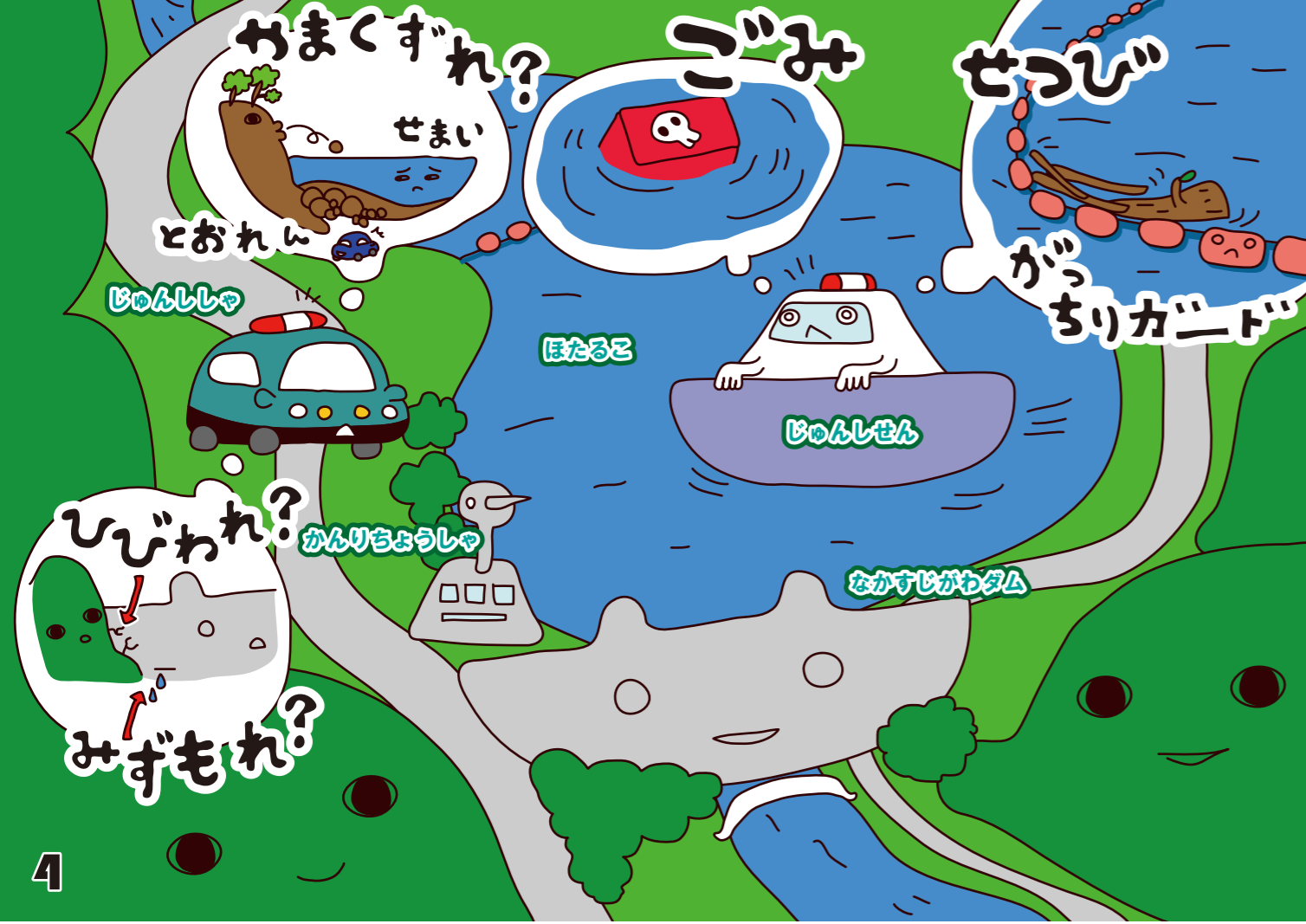
ダムのまわりの パトロール

ダムや ほたるこのまわりに

<sup>いじょう</sup> 異常がないか しらべます



<sup>なかすじがわ</sup> ほたるこ...中筋川ダムの  
<sup>みずうみ</sup> 湖のなまえ (愛称)



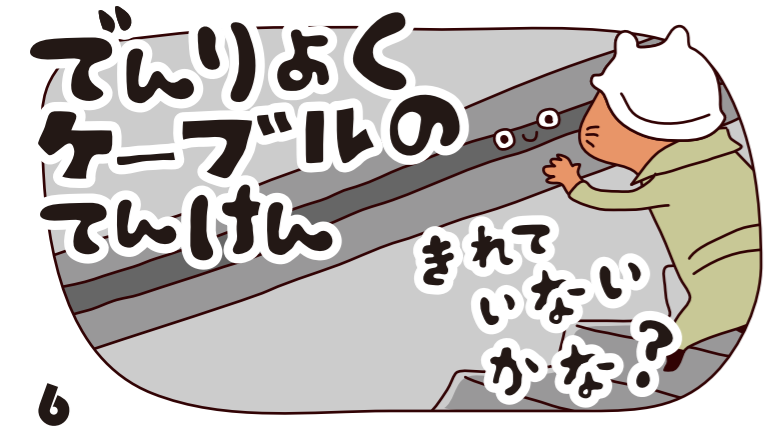
# もっとくわしくダムを知ろう

**危険!** 大雨のふり方によっては、大雨がやむ前にダムが先に満タンになることがあります。そうすると、ダムにこれ以上水をためることができなくなり、ダムの高いところから水が流れはじめます。

げんかい  
たかい  
ところから  
みずがながれるよ



こうした緊急のときは、必ずサイレンやテレビなどを通じてお知らせします。大雨などのときはテレビなどで情報をあつめて早めに安全なところに避難してね。



# もっとくわしくダムを知ろう

ダム見学



中筋川ダムの中を見学できます。本物のダムのきかいを見たり、ダムの中を探索してみたいときは、ダムではたらくひとが案内をするので、電話などで知らせてね。

わくわく

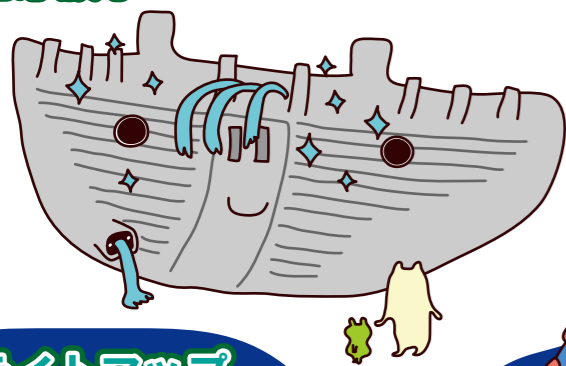


# もっとくわしくダムを知ろう

## 中筋川ダムのとくちよう

### 洗淨放水

全国的にも珍しい、ダムからの特別な放水です。階段状のダム本体にたまったよごれを洗い流すためです。見学会や、毎月の「ダムの日」や、おまつりのときにやっています。



### ライトアップ

「ダムの日」には、夜、ダム本体と噴水をライトアップしています。



### ほたるこの噴水

ほたるこの噴水も、ときどき上がります。湖の水をきれいにする効果があるよ。

UFO!?



ダムの中も しっかりしらべます

ダムの中の

ひびわれや みずもれを調査したり

電気を送るケーブルや

放流につかう きかいなどを 点検します



ゲート…あいたりしまったりすることで水の量を調整するよ

# あめやんだー

## よかった



## ひとあししい



つぎに そなたに パトローリ てんけん える!!

ダムのはたらきも みてみましょう

ふだんのダムは

田んぼや畑でつかう水や

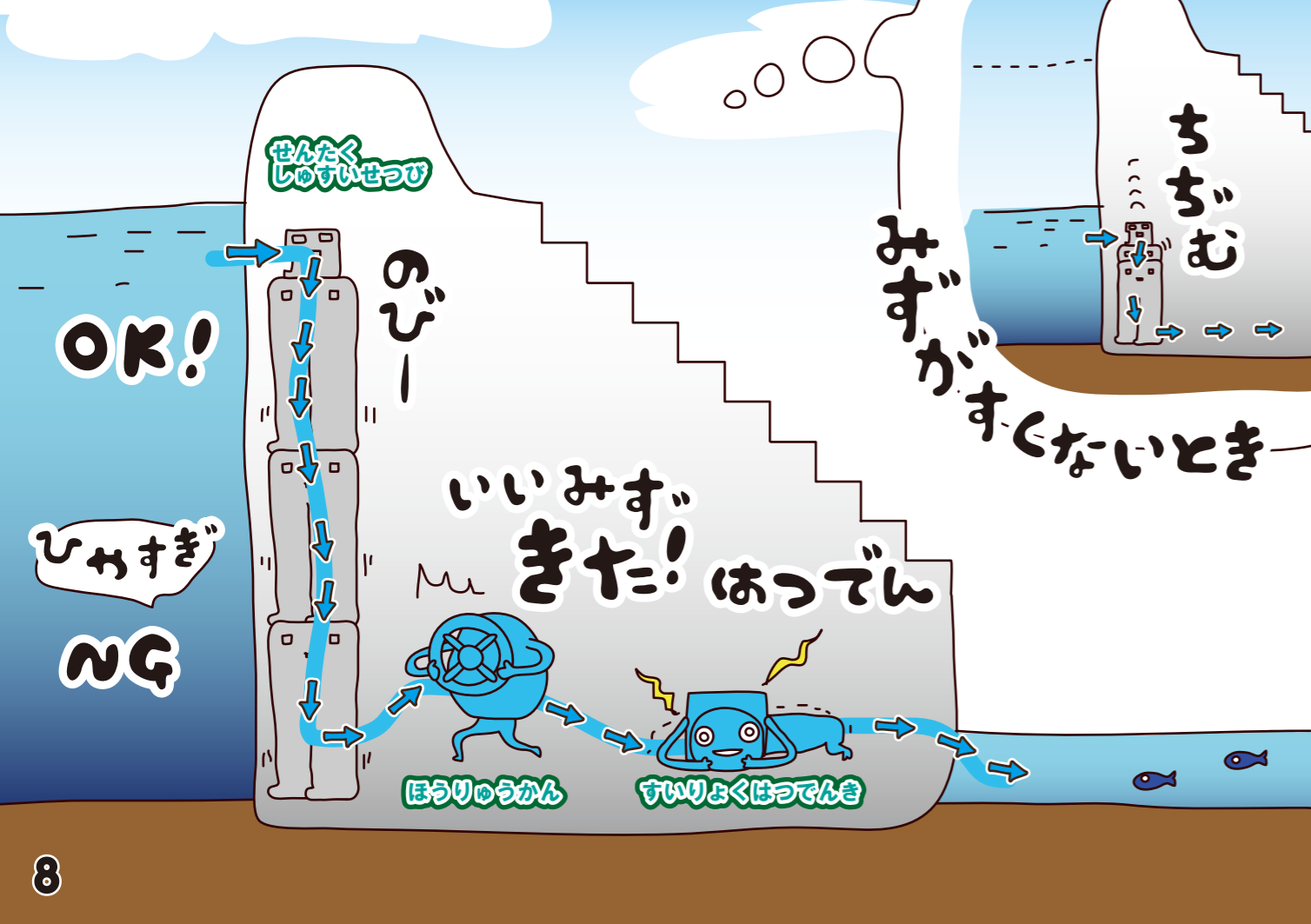
魚がすむのに困らない量の水を

放流管から水力発電をつかって発電をしながら川に流します

流す水が つめたすぎないように

選択取水設備が

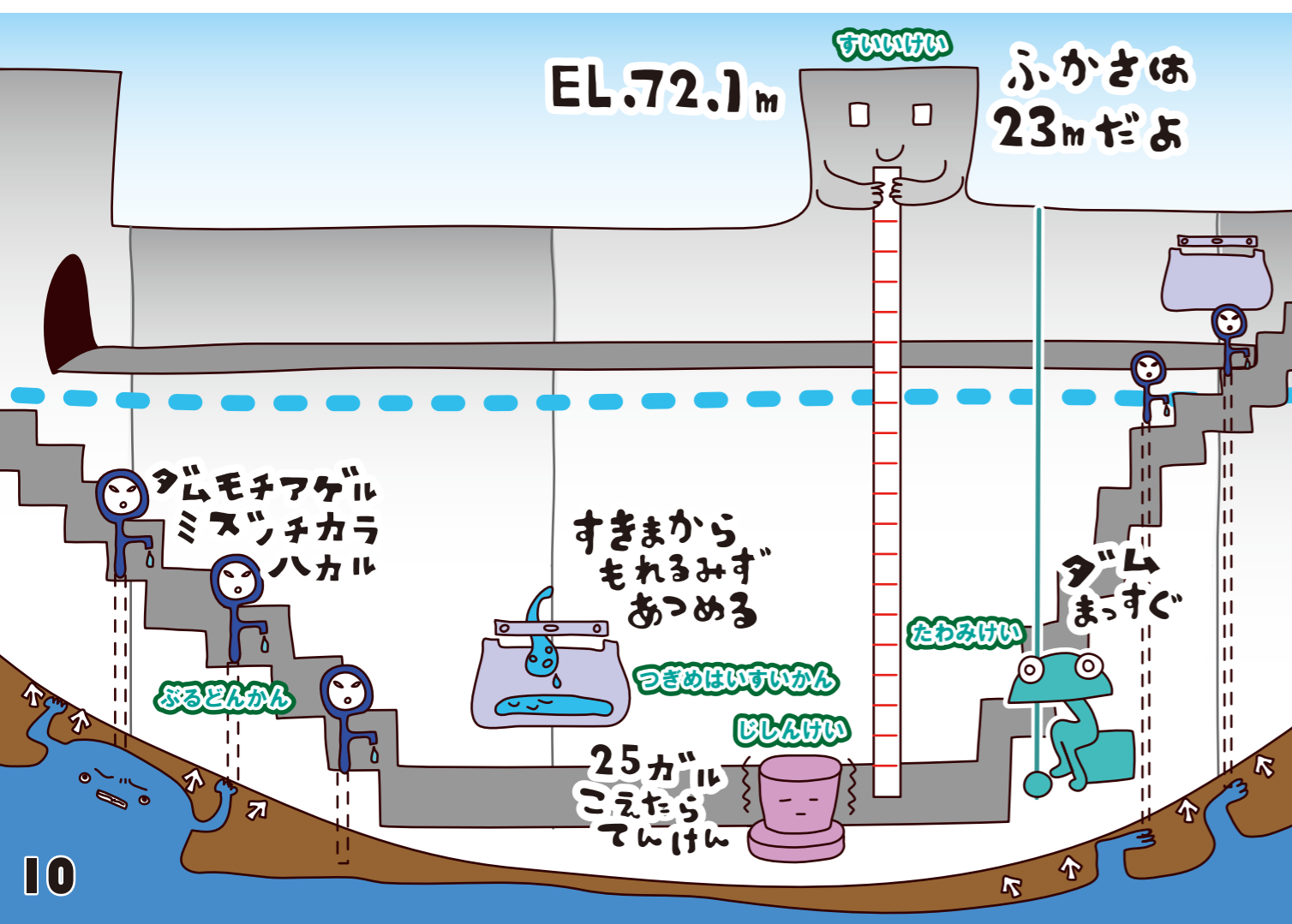
ちょうどいい温度の水を えらんでくれます



ねが  
願いが つうじたのか  
なんとか <sup>あめ</sup>雨がやんで  
は <sup>ま</sup>晴れ間がさしてきました

いえ <sup>どうろ</sup>道路も <sup>ふじ</sup>無事です  
<sup>なかすじがわ</sup>中筋川ダムのみんなも  
ホッとひと <sup>あんしん</sup>安心

こうした <sup>おおあめ</sup>大雨などに <sup>そなえて</sup>そなえて  
今日も <sup>きょう</sup>ダムでは  
みんながはたらいています

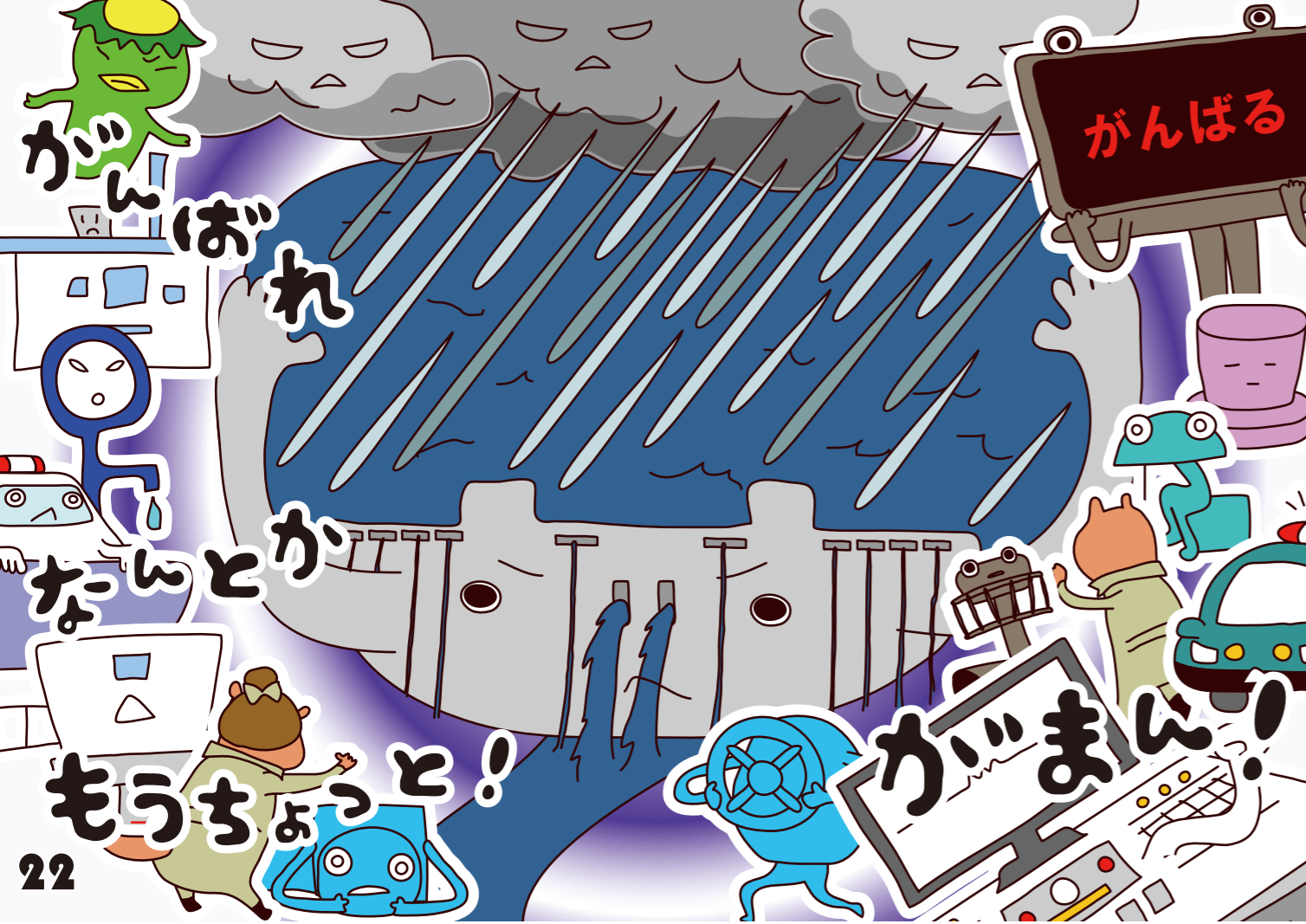


まだまだ <sup>あめ</sup>雨は 降りやみません

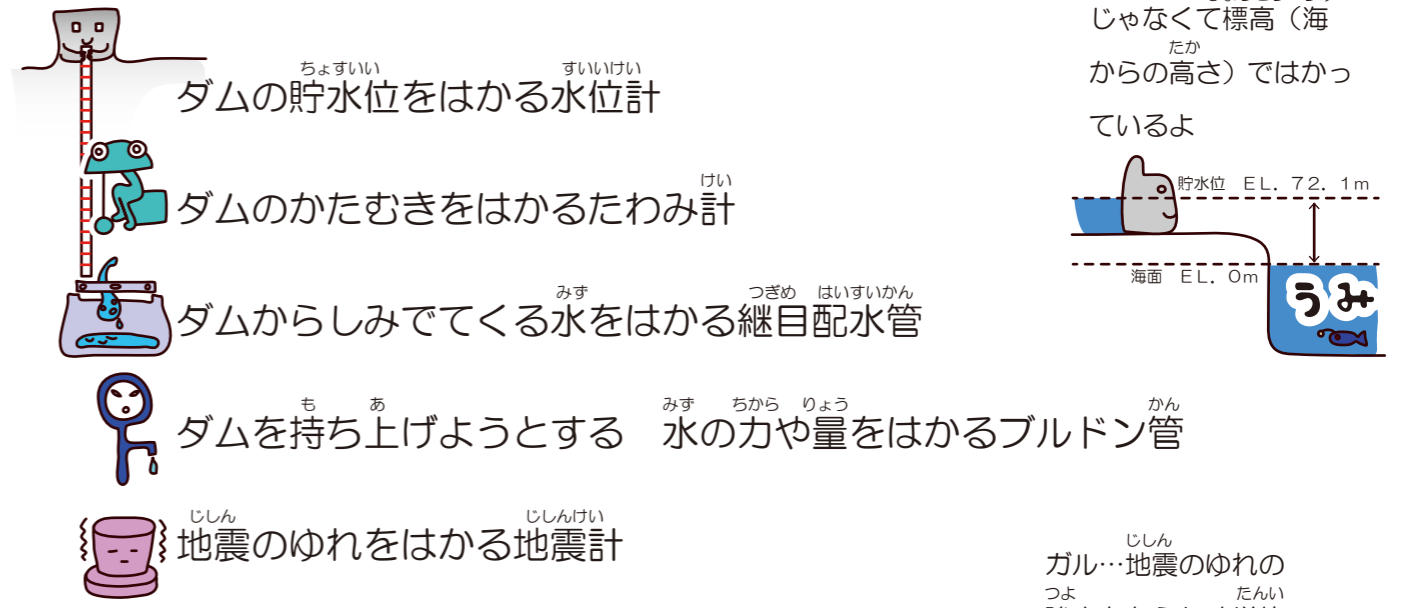
どんどん <sup>おお</sup>大ぶりになり  
ダムの水も <sup>まん</sup>満タンになってきました

がんばれ!!  
みんなが <sup>みまもり</sup>みまもり  
<sup>あめ</sup>雨がやむことを <sup>いのり</sup>いのります

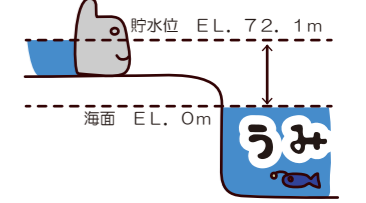
すると……



ほかにダムの中には装置がたくさん



E.L. 72.1m…  
ダムの貯水位は深さ  
じゃなくて標高(海  
からの高さ)ではかっ  
ているよ



ダムの貯水位をはかる水位計

ダムのかたむきをはかるたわみ計

ダムからしみでてくる水をはかる継目配水管

ダムを持ち上げようとする 水のかや量をはかるブルドン管

地震のゆれをはかる地震計

ガル…地震のゆれの  
つよさをあらわす単位

みんな24時間休まず はたらきます



ダムのまわりでも

ふった雨の量をはかる雨量観測所や

川の深さをはかる水位観測所が

はたらいています

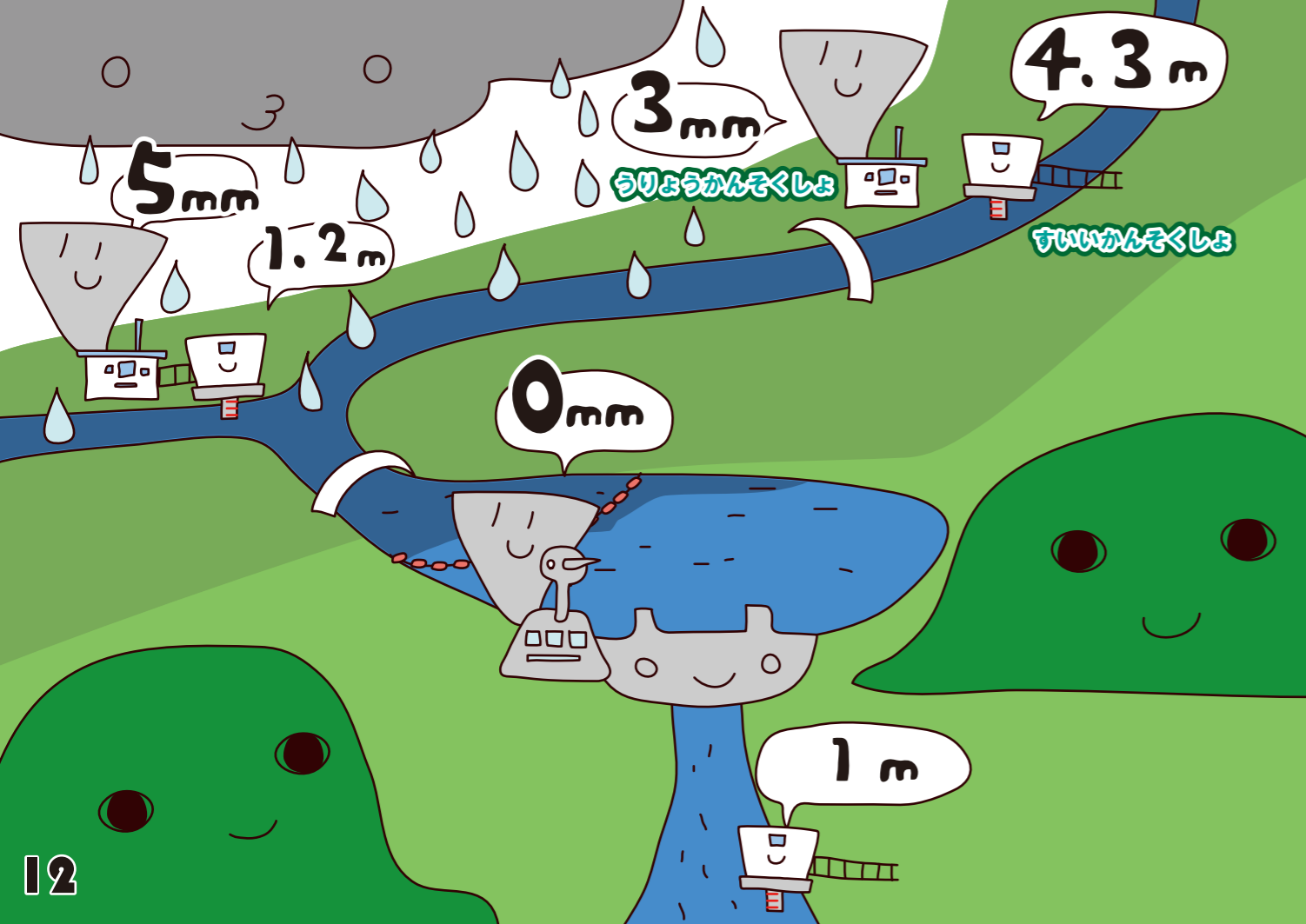
ダムに流れてくる水の量を予測したり

ダムから流した水で

川がどのくらいの深さになるか

確かめるために はかっています

こうしてはかったデータは……



操作室の中は大忙し！ みんな それぞれの仕事にいっしょうけんめい！

- 1つめの仕事は『あつめる』  
台風のしんろや雨の予測などの情報をあつめます
- 2つめは『計算する』  
あつめた情報をつかって ダムに流れてくる水を  
どれくらいためられるかや 川へどのくらい流すかを計算します
- 3つめは『知らせる』  
ダムから川へ流す量が多くなる時など  
近くにすんでいる人たちに知らせます
- 4つめは『点検する』  
ダムやきかいを点検します
- 5つめは『かんしする』  
湖や川に異常がないか カメラなどでかんしします



まずは 川沿いをパトロールしながら  
ダムから水を流しはじめることをお知らせ  
サイレンや 電光掲示板も  
ピカピカウーウーお手伝い

お知らせが終わったら 水を流し  
大雨をためられるよう準備します

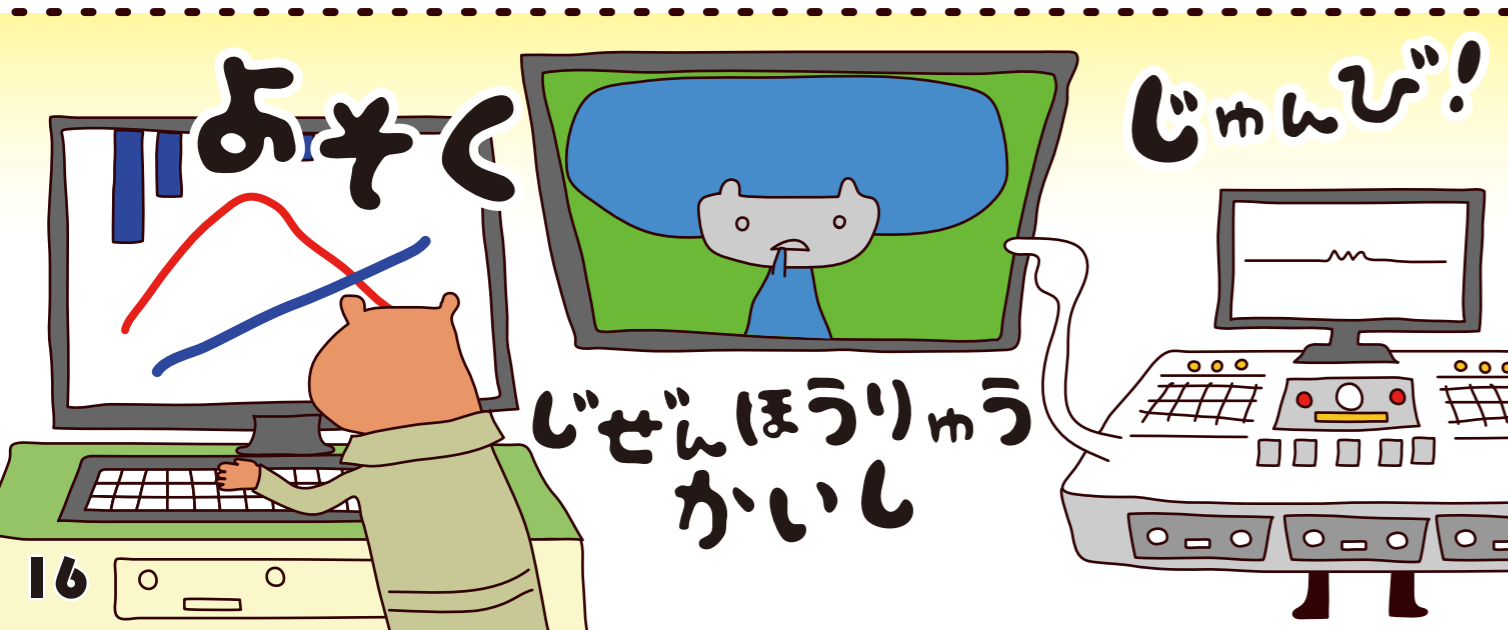
いよいよ雨がふってきました





たいふう  
くるかも

がっこう  
やすみかなー



あそく

じゅんび!

じぜんほうりゅう  
かいし

ある日のこと  
日本の近くで大きな台風が発生！  
どうやら  
四国に直撃しそうな予感……

すぐに雨の予測データをつかって  
ダムに流れてくる水の量を計算  
このままだと川があふれて  
家や道路が  
みずびたしになってしまうかもしれません  
すぐにダムから事前放流をして  
水がたまるポケットを準備します

じぜんほうりゅう  
事前放流ってなに？  
→くわしくは28ページ



ずのう  
ダムの頭脳「ダムコン」にあつまってきます

はかっているデータやきかいなどに

いじょう  
異常があったときは

おお  
大きなブザーでお知らせ

かくにん てんけん  
すぐに確認して点検にかけつけます

ふだんのダムは

いろんなきかいや とうち てんけん  
いろんなきかいや 装置の点検をしたり

たくさんのデータを あつめることで

あんぜん  
ダムの安全をささえ

おおおめ  
大雨などに そなえています