

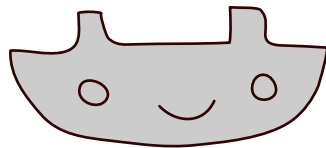
中筋川ダムのおしごと

なかすじがわ

わたりがわ
ダムとうごう
かみりじむしょ



なかすじがわ
中筋川ダムの
おしごと



わたりがわ ダムとうごう かいりじむしょ



ここは ^{なかすじがわ} 中筋川ダム

^{しぜん} 自然がいっぱい

はたらくひと と

ふしぎなきかいたち が

^{きょう} 今日もかつやくしています

なまくずれ?



せまい

とおれん



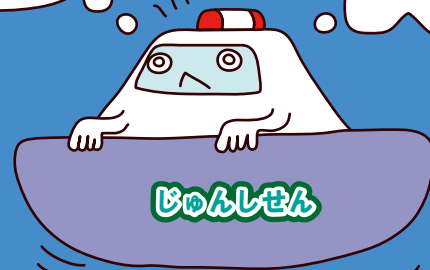
びゆんししゃ



ごみ



ほたるこ



びゆんしせん

せつし



がらちりカード

ひびわれ?



かんりちようしゃ

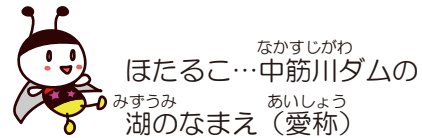


なかすじがわダム

みずもれ?

いちにちの はじまりは
ダムまわりの パトロール

ダムや ほたるこのまわりに
いじょう
異常がないか しらべます

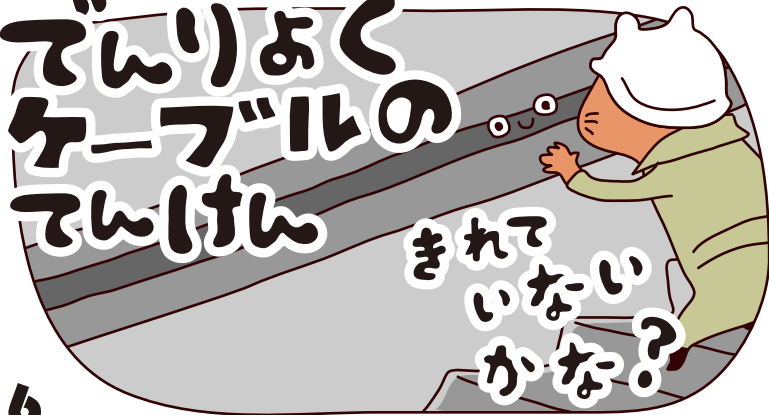


いじ"われや
みず"もれのちようさ



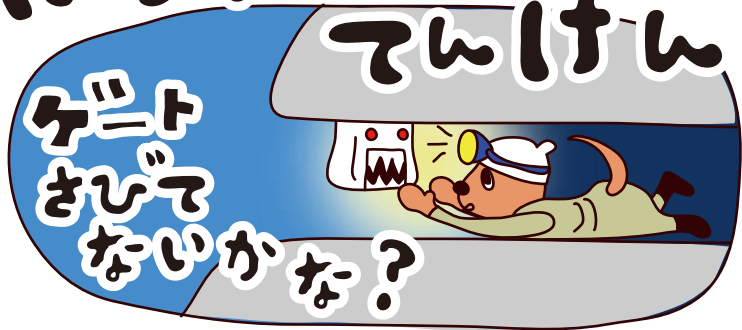
まかいの
てんけん

でいりよく
ケーブルの
てんけん



まかれて
いない
かな?

ほうりゅうかんの
てんけん



ゲート
さびて
ないかな?

ダムの中なかも しっかりしらべます

ダムの中なかの

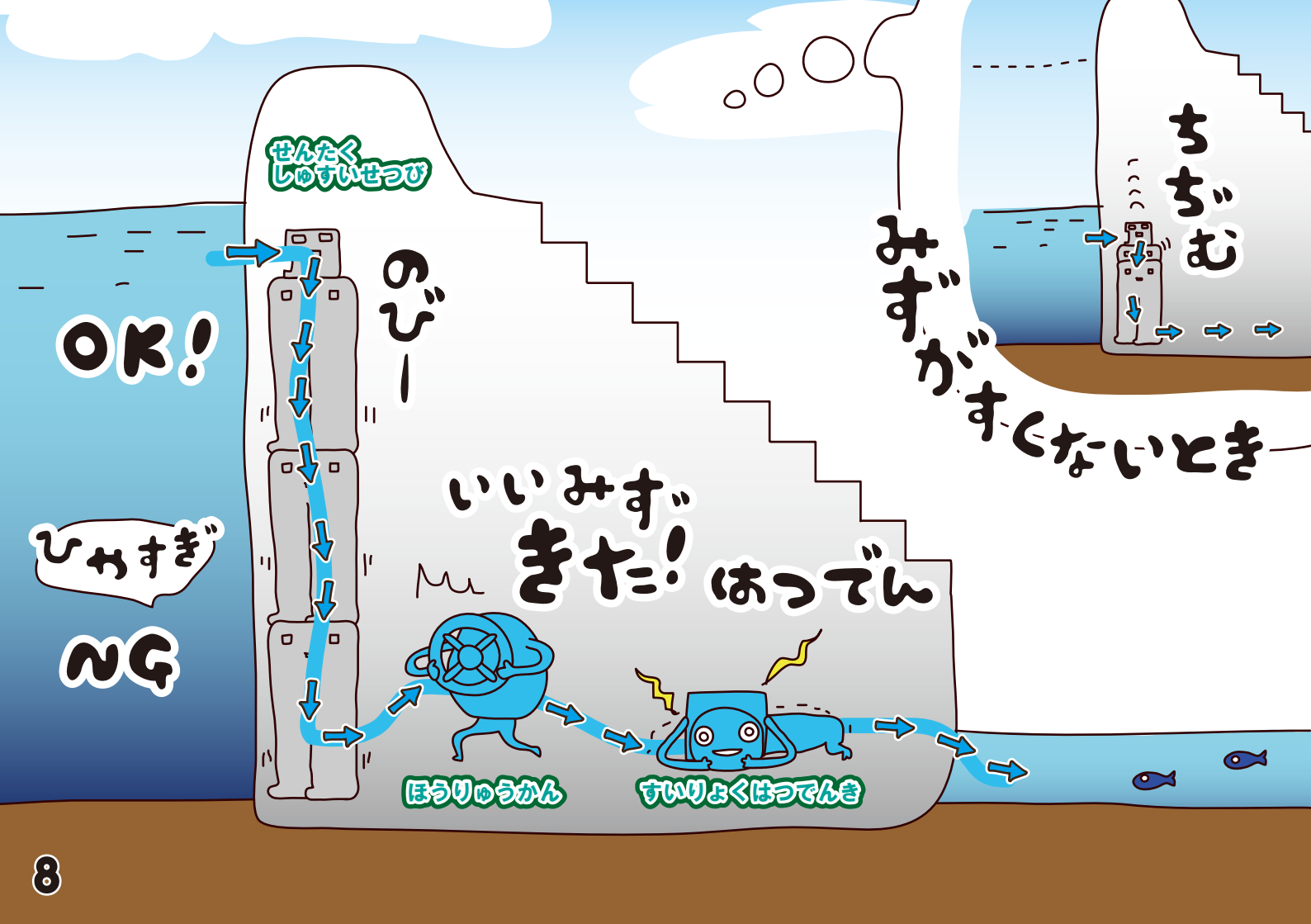
ひびわれや みずもれを調査ちようさしたり

電でん気きをおく送るケーブルや

放流ほうりゅうにつかう きかいなどを 点検てんけんします



ゲート…あいたりしまったり
することで水みずの量りようを調整ちようせいするよ



せんたく
しゅすいせつび

OK!

ひやすぎ

NG

さー

いいみす
また! ほってん

ほうりゆうかん

すいりよくはつでんき

ちぢむ

あずがすくれないとき

ダムのはたらきも みてみましょう

ふだんのダムは

た はたけ みず
田んぼや畑でつかう水や

さかな こま りょう みず
魚がすむのに困らない量の水を

ほうりゅうかん すいりょくはつでん はつでん かわ なが
放流管から水力発電をつかって発電をしながら川に流します

なが みず
流す水が つめたすぎないように

せんたく しゅすい せつび
選択取水設備が

ちょうどいいおんど みず
ちょうどいい温度の水を えらんでくれます

EL.72.1m

すいけい

ふかさは
23mだよ

タムモチアケル
ミスツチカラ
ハカル

すきまから
もれるみず
あつめる

タム
まっすじ

ぶるどんかん

つぎめはいすいかん

たわみけい

びしんけい

25ガール
こえたら
てんけん

ほかにもダムの中には装置がたくさん



ちよすいい すいいけい
ダムの貯水位をはかる水位計



けい
ダムのかたむきをはかるたわみ計



みず つぎめ はいすいかん
ダムからしみでてくる水をはかる継目配水管



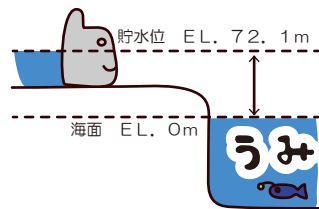
も あ みず ちから りょう かん
ダムを持ち上げようとする 水のかや量をはかるブルドン管



じしん じしんけい
地震のゆれをはかる地震計

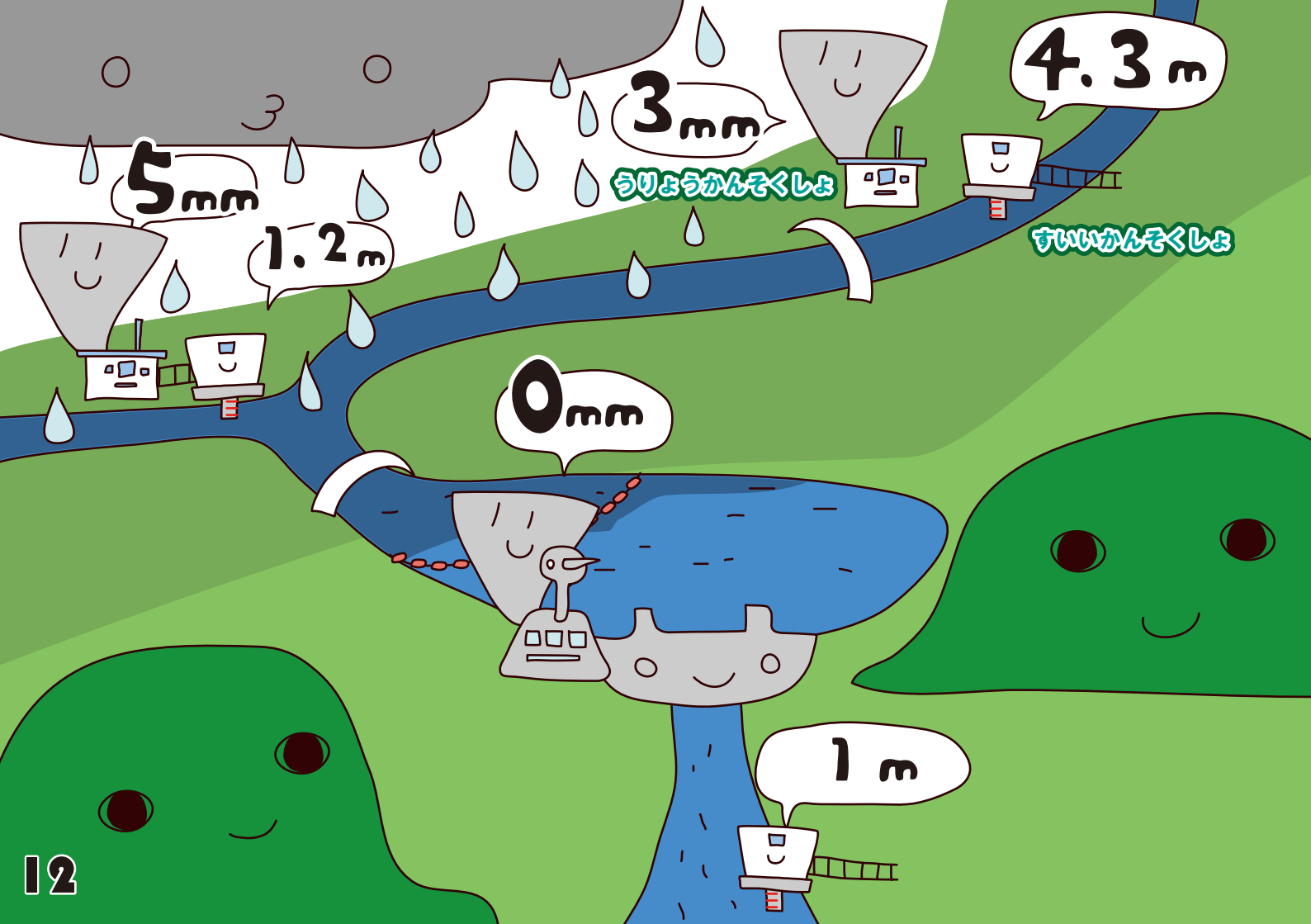
じかん やす
みんな24時間休まず はたらきます

EL. 72. 1m…
ちよすいい ぶか
ダムの貯水位は深さ
ひょうこう うみ
じゃなくて標高（海
たか
からの高さ）ではかっ
ているよ



じしん
ガル…地震のゆれの
つよ たんい
強さをあらわす単位





5mm

1.2m

0mm

1m

3mm

4.3m

うりょうかんそくしよ

すいいかんそくしよ

ダムのもわりでも

ふった^{あめ}雨の^{りょう}量をはかる^{うりょうかんそくしよ}雨量観測所や

かわ^{ふか}川の^{すいいかんそくしよ}深さをはかる水位観測所が

はたらいています

ダムに^{なが}流れてくる^{みず}水の^{りょう}量を^{よそく}予測したり

ダムから^{なが}流した^{みず}水で

かわ^{ふか}川がどの^{ふか}くらいの深さになるか

^{たし}確かめるために はかっています

こうしてはかったデータは……

OK

OK!

OK!

OK!

ピーッ!!

はってんりょうき
かくにんしてござい

OK

タムヨン

てんけん!



すのう
ダム^{すのう}の頭脳「ダムコン」にあつまってきます

はかっているデータやきかいなどに

いじょう
異常^{いじょう}があったときは

おお し
大きなブザー^{おお}でお知らせ^し

かくにん てんけん
すぐに確認^{かくにん}して点検^{てんけん}にかけつけます

ふだんのダムは

いろいろなきかいや ^{そうち} ^{てんけん}
装置^{そうち}の点検^{てんけん}をしたり

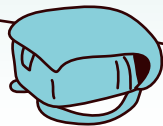
たくさんのデータを あつめることで

あんぜん
ダム^{あんぜん}の安全をささえ

おおおめ
大雨^{おおおめ}などに そなえています

たいふう
くるかも

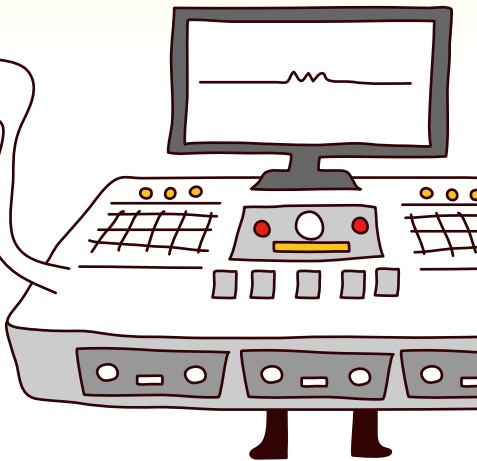
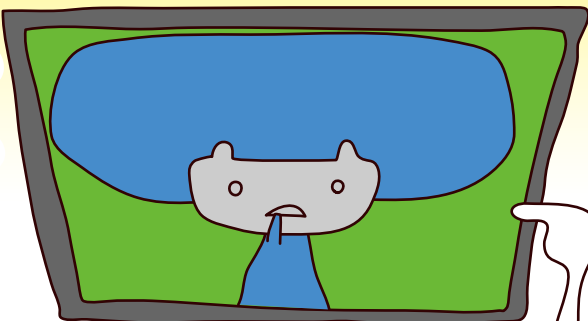
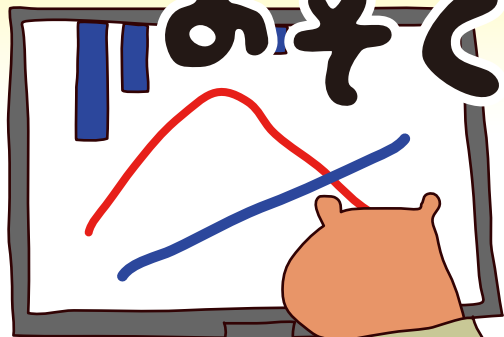
がっこう
やすみかな



あそび

じゅんじ!

じせんほうりゅう
かいし



ある日のこと

日本にほんの近くちかで大きな台風おお たいふうが発生はっせい！

どうやら

四国しこくに直撃ちよくげきしそうな予感よかん……

すぐに雨あめの予測よそくデータをつかって

ダムながに流れてくる水みずの量りょうを計算けいさん

このままだと 川かわがあふれて

家いえや 道路どうろが

みずびたしになってしまうかもしれません

すぐにダムから事前放流じぜんほうりゅうをして

水みずがたまるポケットじゅんびを準備じゅんびします

じぜんほうりゅう
事前放流ってなに？

→くわしくは**28**ページ



たいふう

台風が

くるまえに

いぜんほうりゅう

事前放水

します!

かわ

川に

近づかないで

ください

ダム
ほうりゅうちゅう
放流中

てんこう
ひょうじぼん

サイレン&
スピーカー

まずは ^{かわそ}川沿いをパトロールしながら
ダムから^{みず}水を流し^{なが}はじめることをお知らせ
サイレンや ^{でんこう ひょうじばん}電光掲示板も
ピカピカウーウー^{て つだ}お手伝い

^しお知らせが^{おわ}終わったら ^{みず}水を流し^{なが}
^{おおあめ}大雨を^{じゅんび}ためられるよう準備します

いよいよ^{あめ}雨がふってきました

かんし

しらせる

けいさん

あつめる

ピーッ!!

てんけん
いってきます

ピーッ!!



そうさしつ なか おおいそが しごと
操作室の中は大忙し！ みんな それぞれの仕事にいっしょうけんめい！

しごと
1 つめの仕事は 『あつめる』

たいふう あめ よそく じょうほう
台風のしんろや雨の予測などの情報をあつめます

けいさん
2 つめは 『計算する』

じょうほう なが みず
あつめた情報をつかって ダムに流れてくる水を
どれくらいためられるかや かわ なが けいさん
川へどのくらい流すかを計算します

し
3 つめは 『知らせる』

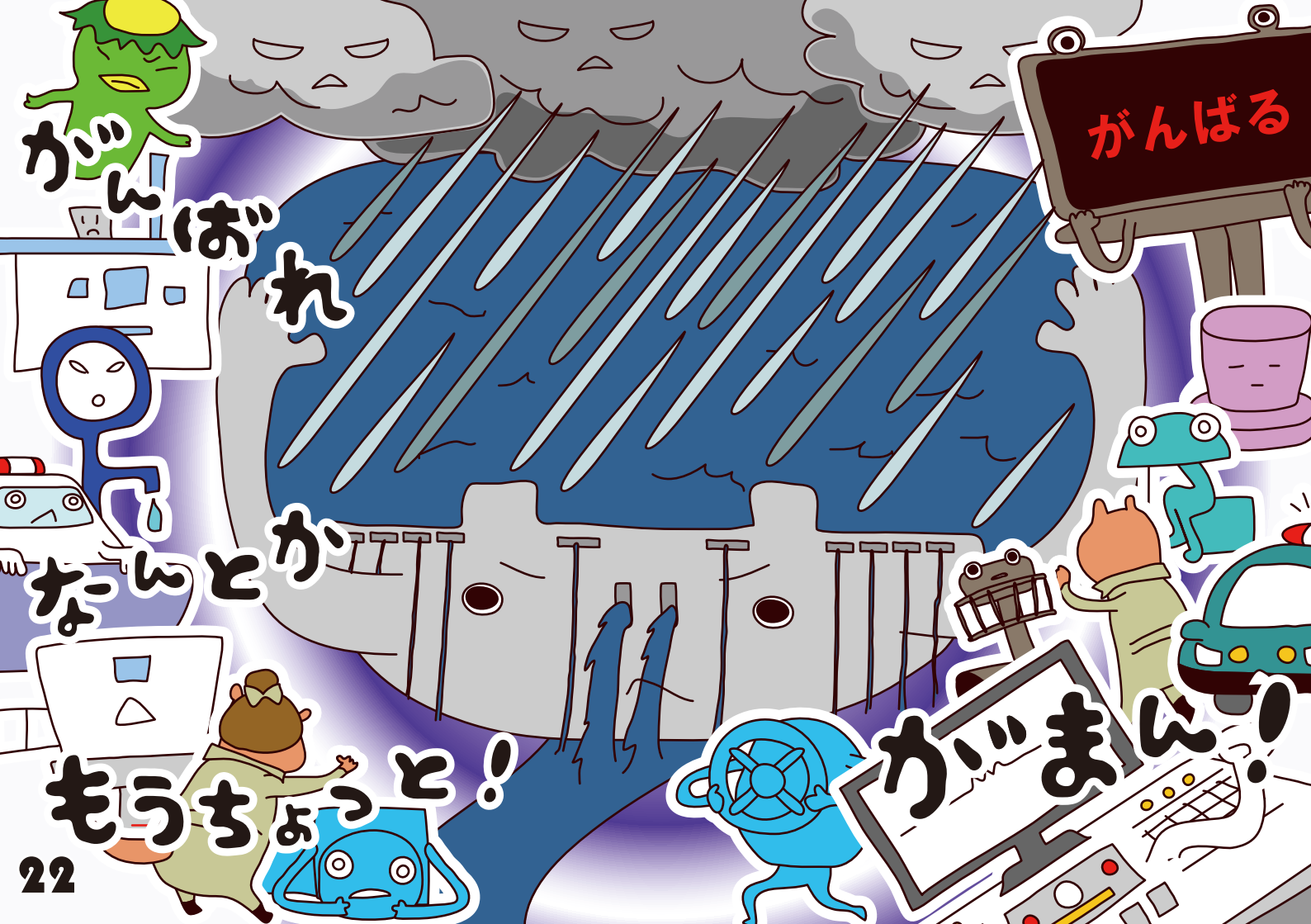
かわ なが りょう おお
ダムから川へ流す量が多くなるときなど
ちか ひと し
近くにすんでいる人たちに知らせます

てんけん
4 つめは 『点検する』

てんけん
ダムやきかいを 点検します

5 つめは 『かんしする』

みずうみ かわ いじょう
湖や川に異常がないか カメラなどでかんしします



がんばれ

がんばる

なんとか

もうちょっと!

がいまん!

まだまだ^{あめ}雨は ぶりやみません

どんどん^{おお}大ぶりになり

ダムの水も ^{みず}満タンになってきました

がんばれ！！

みんなが みまもり

^{あめ}雨がやむことを いのります

すると……

あめちゃんだー



よかった



ひとあしん



つぎに パトロール



ねが
願いが つうじたのか
なんとか ^{あめ}雨がやんで
は ^ま晴れ間がさしてきました

いえ ^{どうろ}道路も ^{ぶじ}無事です
^{なかすじがわ}中筋川ダムのみみんなも
ホッとひと ^{あんしん}安心

こうした ^{おおあめ}大雨などに そなえて
^{きょう}今日も ダムでは
みんながはたらいています

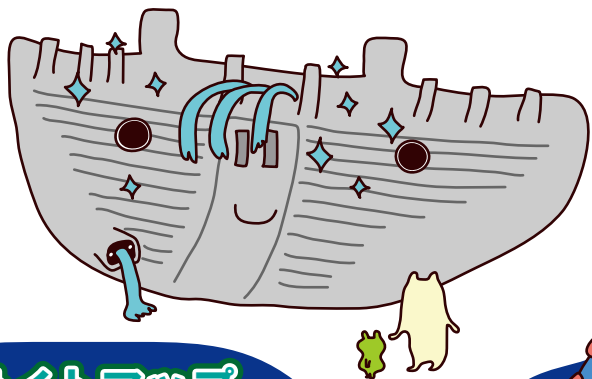
もっとくわしくダムを知ろう

なかすしがわ

中筋川ダムのとくちょう

せんじょうほうすい

○洗浄放水



ぜんこくてき めすら とくべつ ほうすい
全国的にも珍しい、ダムからの特別な放水です。
かいだんじょう ほんたい あら なが
階段状のダム本体にたまったよごれを洗い流すた
めです。けんがくかい まいつき ひ
見学会や、毎月の「ダムの日」や、おま
つりのときにやっています。

○ライトアップ

ひ
「ダムの日」には、^{よる}夜、^{ほんたい}ダム本体と^{ふんすい}噴水を
ライトアップしています。



ふんすい

○ほたるこの噴水

ふんすい
ほたるこの噴水も、^あときどき上
がります。^{みずうみ}湖の水を^{みず}きれいにする効
^{こう}果があるよ。

UFO!?



もっとくわしくダムを知ろう

けんがく ・ダム見学



なかすしがわ なか けんがく ほんもの
中筋川ダムの中を見学できます。本物
のダムのきかいを見たり、ダムの中を
たんけん 探検してみたいときは、ダムではたら
くひとが案内をするので、電話などで
あんない 知らせてね。 でんわ

わくわく



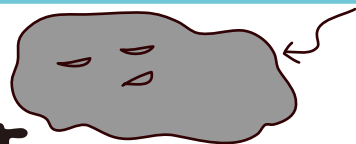
もっとくわしくダムを知ろう

じぜんほうりゅう 事前放流ってなに？

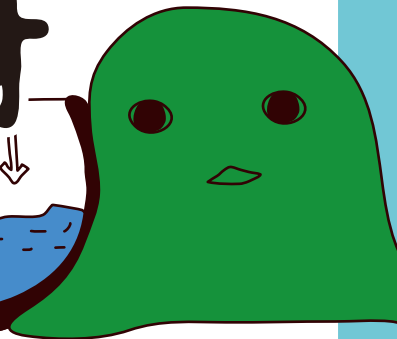
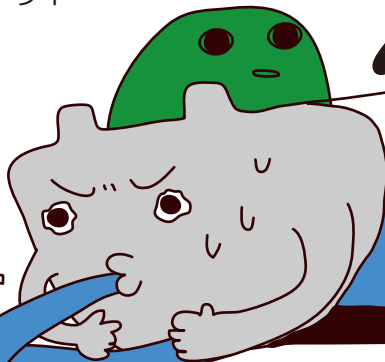
おおあめ
まちがみずびたしになるような大雨
がふるまえに、^{みず}水をためるポケット
をあけておくよ。

ふるまえに
じゅんじゅ!

おおあめ
大雨
そっちいくよ



へらす



ちゅうい
注意!

あめ かわ みず き
雨がやんでも川の水には気をつけて!

あめ みず かわ なが
雨がやんでもダムでためた水をゆっくりと川へ流します。

かわ みず き
なので、すぐに川の水はへらないので気をつけてね。



もっとくわしくダムを知ろう



みず まん ・ダムの水が満タン

あめ 雨のふり方によっては、大雨が
かた やむ前にダムが先に満タンになることがあ
まえ ります。そうすると、ダムにこれ以上水
さき まん をためることができなくなり、ダムの高いと
いじょう みず ころからも水が流れはじめます。
たか

げんかい

たかい
ところから
みずがながれるよ



ほちめに
しなこ



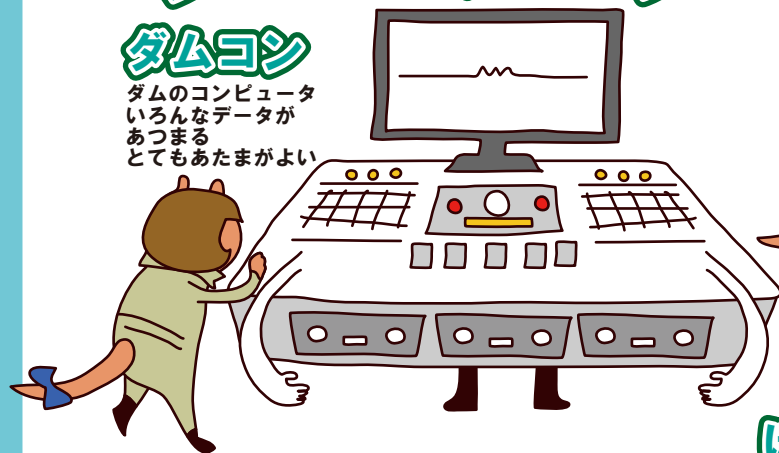
こんなきゆう かなら
こうした緊急のときは、必ず
サイレンやテレビなどを通じ
つう てお知らせします。

おおあめ
大雨などのときはテレビなど
じょうほう はや あんぜん
で情報をつめて早めに安全
なところをひなん
なとこに避難してね。

ダムのなかま

ダムコン

ダムのコンピュータ
いろんなデータが
あつまるとてもあたまがよい

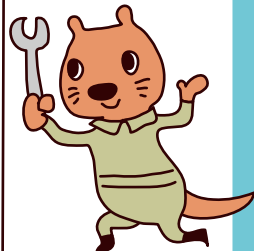


かんたいちぞく

なかすじがわダムにすんでいる
はたらきもののかわうそ



あめのひは
かっぱをきる



つぎめはいすいかん



すきまから
とおってくる
みずをあつめる
(おおくなると
ダムのなかか
みずびたし)

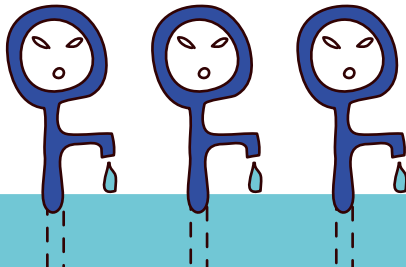
じしんけい

じしんが
きたら
ふるえる



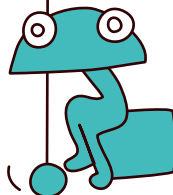
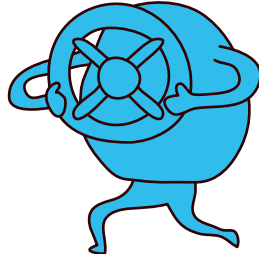
ぶるどんかん

ダムをもちあげようとする
みずのちからやりようをはかる
(じつはダムのそこの いわのなか
まであしがのびている)



ほうりゅうかん

ダムにたまったみずをかわにながすにつかう



たわみけい

ピアノセンでダムのかたむきをみはる



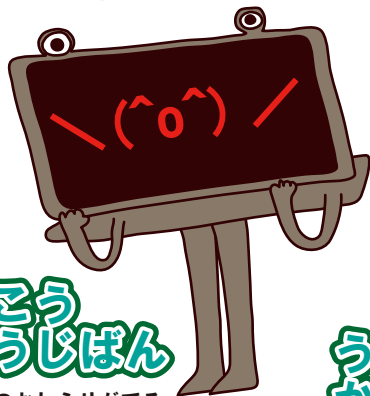
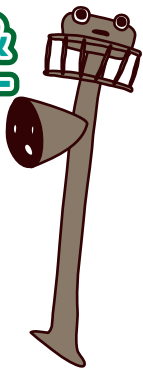
すいりよく はつでんき

でんきをつくる

しようかい

サイレン&
スピーカー

ほうりゅうを
はじめるときにおとがでる

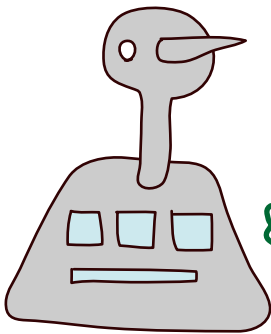
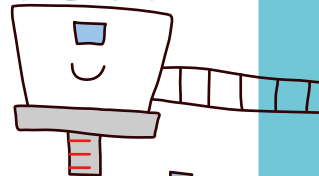


でんこう
ひょうじばん

ダムからのお知らせがでる

すいいかんそくしよ

かわのすいいを
はかる

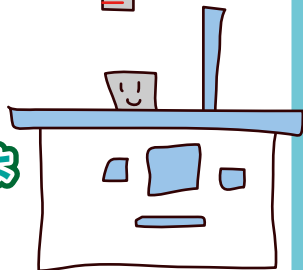


かんりちようしゃ

ダムをみはる

うりよう
かんそくしよ

ダムよりうえのかわに
ふったあめをはかる



じゅんししゃ

パトロールのくるま



せんたく
しゅすいせつび

いいおんどのみずをえらぶ

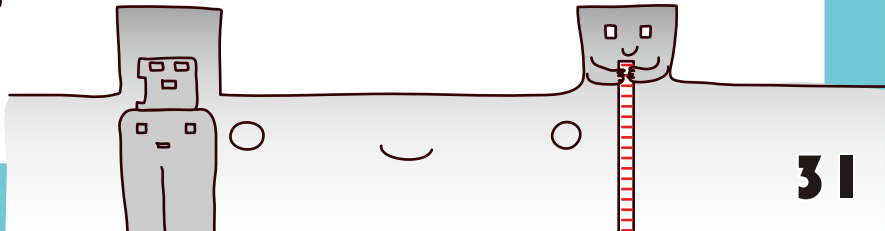
すいいけい

ダムのすいいをはかる



じゅんしせん

パトロールのふね



けんがくしゃ

なかすじがわダムには
たくさんけんがくの
ひとが
きてくれます



なかすじがわ

中筋川ダムのおしごと

2020年4月作成

国土交通省 四国地方整備局
渡川ダム統合管理事務所

〒788-0781

宿毛市平田町黒川字櫛ヶ崎山5312-48

TEL 0880-66-2501

URL <http://www.skr.mlit.go.jp/watarigawadam/>



←すくもし



とさくろしおてつどう

ひらたえき



こうちせいなん
ちゅうかく
こうぎょうだんち



ひらたIC

よこぜがわダム



はたけんみんびょういん



しまんとし→

ありおかえき

こくどうつうしょう
しこくちほうせいひきよく
わたりがわダム
とうごうかんりじむしょ



なかすじがわダム

くろかわトンネル



なかむらすくもどうろ

うめのきトンネル



みはらむら↓

「わたりがわダム
とうごうかんりじむしょ」は
「なかすじがわダム」と
「よこぜがわダム」の
かんりをしています

