

平成26年10月台風19号における 渡川水系の出水状況について

<要旨>

○中筋川ダムにより河川水位を低減

○浸水被害軽減に向けて排水ポンプ車出動

●台風19号観測雨量（10月12日～13日）

四万十川 窪川観測所（高岡郡四万十町新開町）累計449mm

後川 大用観測所（四万十市大用字森山）累計256mm

中筋川 清水川橋観測所（幡多郡三原村宮ノ川字）累計355mm

※本資料の数値等は速報値であるため、今後の調査で変わる場合があります。

平成26年10月14日
国土交通省 四国地方整備局
中村河川国道事務所
中筋川総合開発工事事務所

（排水ポンプ車出動に関する問い合わせ）

国土交通省 四国地方整備局 中村河川国道事務所
電話（0880）34-7301

◎副所長 福島 奨 内線（204）
計画課長 高橋 弘 内線（261）

（中筋川ダムに関する問い合わせ）

国土交通省 四国地方整備局 中筋川総合開発工事事務所
電話（0880）66-0142

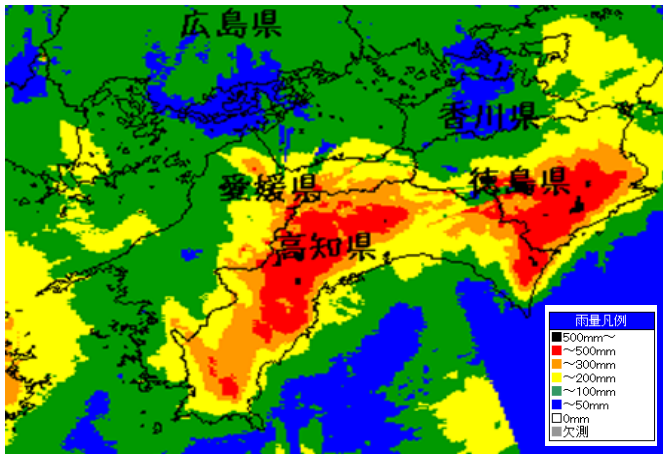
副所長 渡邊 健二 内線（204）
管理課長 山下 正浩 内線（6121）
◎調査設計課長 増田 稔 内線（351）

◎主な問い合わせ先

平成26年10月 台風19号による出水状況

- 平成26年10月12日～13日にかけて、台風19号の影響による大雨により、四万十川、後川、中筋川では水位が上昇し、
- ・四万十川は、はん濫注意水位を7cm超える6.57m
 - ・後川は、はん濫注意水位を10cm超える5.10m
 - ・中筋川は、はん濫注意水位を1m60cm超える7.10mを記録する出水となった。【平成26年10月14日9時時点】

累加レーダー雨量(国土交通省)



10月12日13時～13日16時

洪水ピーク時の状況(四万十川橋)



四万十川(右岸)具岡

10月13日22時時点

洪水前後の水位の変化(中筋川磯ノ川地点)



平常時



出水時

10月13日16時時点

※本資料の数値等は速報値であるため、今後の調査で変わる場合があります。

平成26年台風19号による出水状況 (渡川水系四万十川、後川、中筋川)

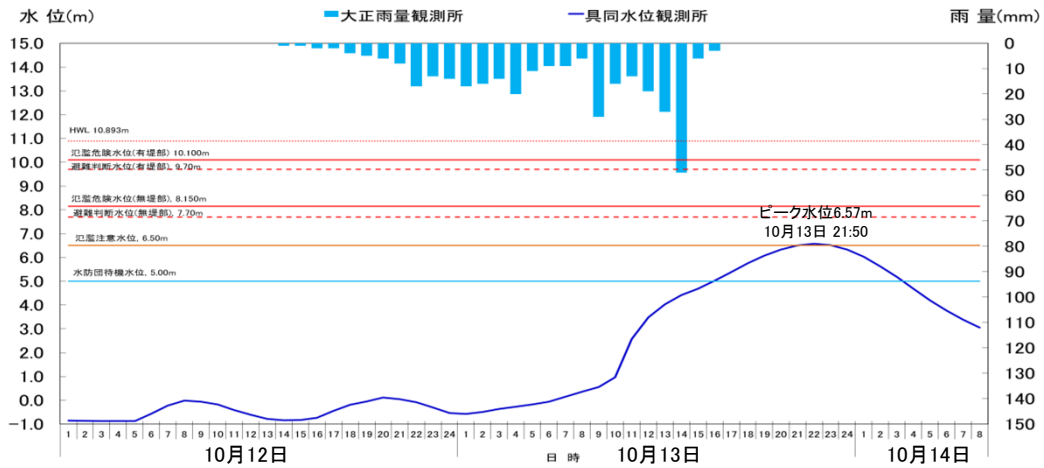
○中村河川国道事務所の体制

10月13日(月) 0時00分 注意体制

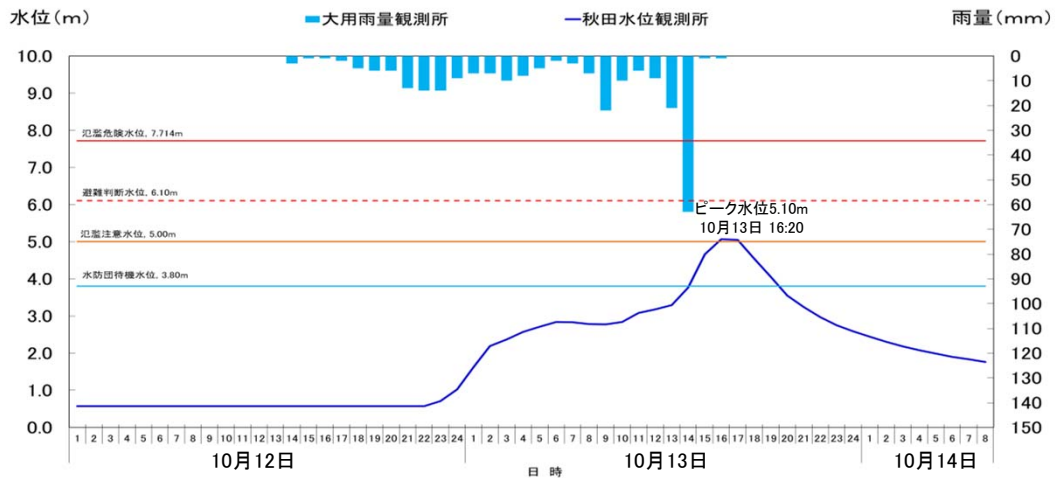
10月13日(月) 6時30分 警戒体制

○各河川の水位状況

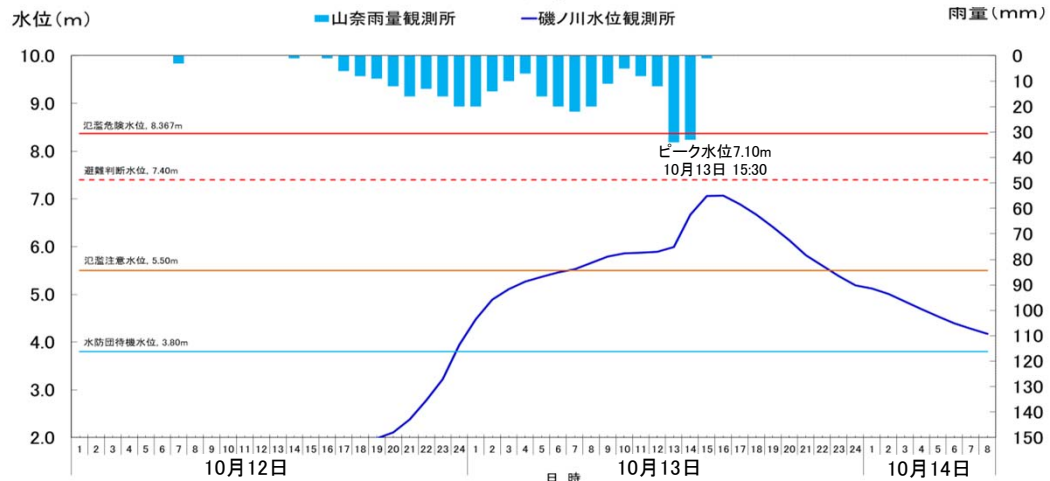
四万十川



後川



中筋川



※本資料の数値等は速報値であるため、今後の調査で変わる場合があります。

平成26年10月 台風19号による出水状況 ～ 中筋川ダムにより河川水位を低減～

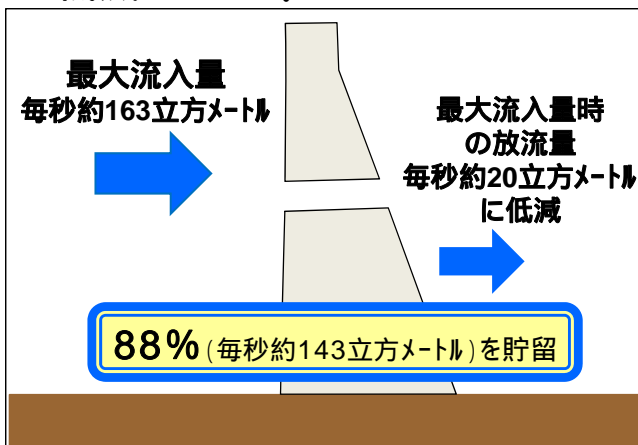
307mm(時間最大47.5mm)の雨

中筋川ダム上流域において、10月12日5時～10月13日15時にかけて**累計約307mm(時間最大47.5mm)**の降雨となりました。

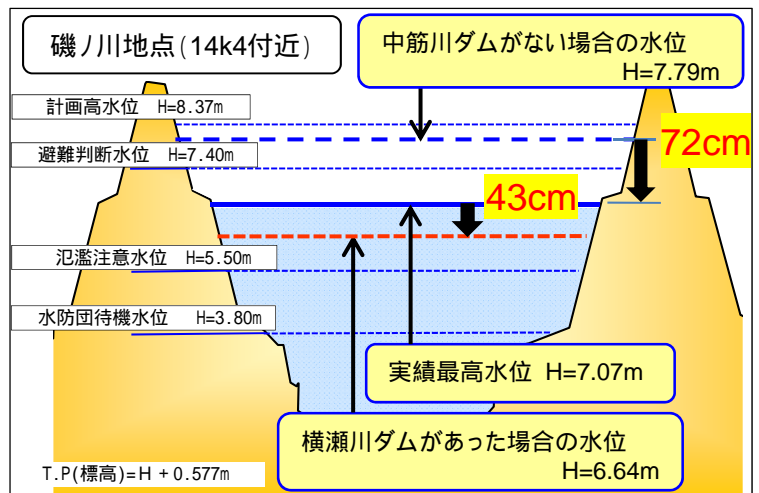


中筋川ダムにより88%を貯留

中筋川ダムへの最大流入量毎秒**約163立方メートルの88%を貯留**し、ダムからの放流量を毎秒約20立方メートルに低減しました。



中筋川ダムの防災操作状況
(10月13日14時40分)

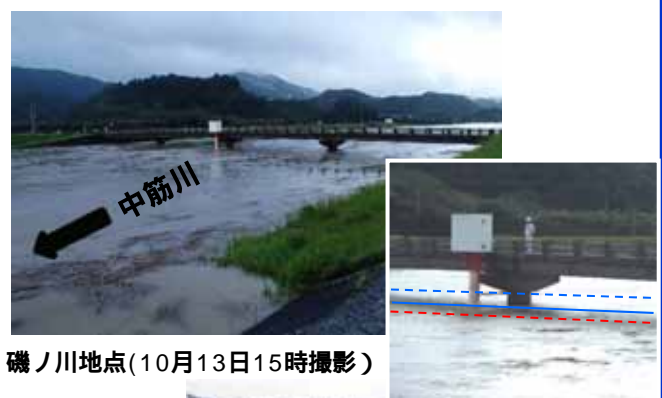


磯ノ川地点での水位状況(10月13日16時)

中筋川ダムにより河川水位を低減

中筋川ダムの防災操作により、**磯ノ川地点では約72cm水位低下させ**、中筋川ダムが無かった場合は避難判断水位(7.40m)を越える7.79mであったと推測されます。

その内、**約10cmは洪水貯留準備操作(事前放流)により水位低減**したと推測されます。



横瀬川ダムにより更に約43cm低下

横瀬川ダムがあった場合は**さらに約43cmの水位低減効果**があったと推測されます。



磯ノ川地点(平常時)

本資料の数値等は速報値であるため、今後の調査で変わる可能性があります。

平成26年10月 台風19号による出水状況

～内水の排水作業のため排水ポンプ車 出動～

- 中筋川の有岡排水機場や後川の古津賀排水機場などのポンプ運転に加え、**排水ポンプ車を出動し、内水の排水作業を実施。**
家屋や道路の浸水被害はなかった。

【排水ポンプ車の稼働状況】

(10月14日9:00時点)

河川名	場所	規模(排水量)	稼働時間				
中筋川	清水樋門	60m ³ /分	10月13日	8:40	～	10月13日	19:00
中筋川	榎沢樋門	30m ³ /分	10月13日	10:20	～	10月13日	17:55
後川	横堤樋門	30m ³ /分	運転待機(実稼働はなし)				

【排水機場の稼働状況】

河川名	排水機場名	規模(排水量)	稼働時間				
中筋川	有岡排水機場	4m ³ /秒×2	10月12日	23:25	～	10月14日	2:29
後川	古津賀排水機場	5m ³ /秒×2	10月13日	11:39	～	10月14日	0:57
後川	八宗田排水機場	5m ³ /秒×2	10月13日	6:30	～	10月14日	2:40
後川	川家川排水機場	5m ³ /秒×2	10月13日	10:31	～	10月14日	0:11
後川	藤排水機場	3m ³ /秒×2	10月13日	12:09	～	10月13日	19:17

○ 排水ポンプ車の作業状況



清水樋門



清水樋門



榎沢樋門



横堤樋門

※本資料の数値等は速報値であるため、今後の調査で変わる場合があります。