

## 平成 25 年 10 月 台風 27 号による出水状況

～中筋川ダムによる水位低下効果(速報値)について～

- 台風27号の接近に伴う中筋川ダム上流域の降雨は、23日の午前1時から25日の午前11時までの累計雨量305.8mm、最大時間雨量25.1mm(25日午前3時から午前4時)となりました。
- 中筋川ダムに最大約23m<sup>3</sup>/s(25日6時)を貯め込み、中筋川ダム下流の磯ノ川地点で約18cm水位を低下させたと推定されます。
- また、現在建設中の横瀬川ダムがあった場合には、さらに約8cm水位を低下させ、磯ノ川の最高水位5.56mを、はん濫注意水位の5.50m以下に抑えることが出来たと推定されます。

※はん濫注意水位とは、水防団が活動を行う目安となる水位です。  
本資料の数値等は速報値であるため、今後変わる可能性があります。

平成 25 年 10 月 25 日

問い合わせ先

国土交通省 四国地方整備局 中筋川総合開発工事事務所  
電話 (0880) 66-0142

副所長 渡邊 健二 内線(204)  
管理課長 山下 正浩 内線(6121)

# 防災操作効果の試算

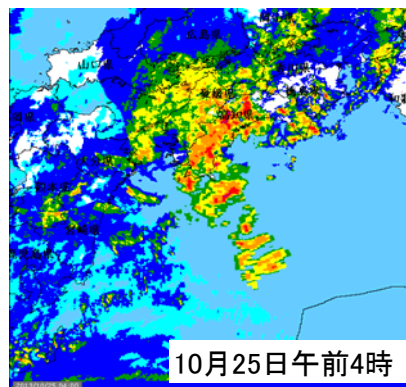
## 平成25年10月25日洪水(台風27号)における中筋川ダムの効果について

今回の洪水では、中筋川の治水基準地点である磯ノ川地点の最高水位は、はん濫注意水位の5.50mを超える5.56mを記録しましたが、中筋川ダムがなければ同地点最高水位は5.74mまで上がったと推定され、中筋川ダムの防災操作により約18cmの水位を低下させる効果を発揮しました。

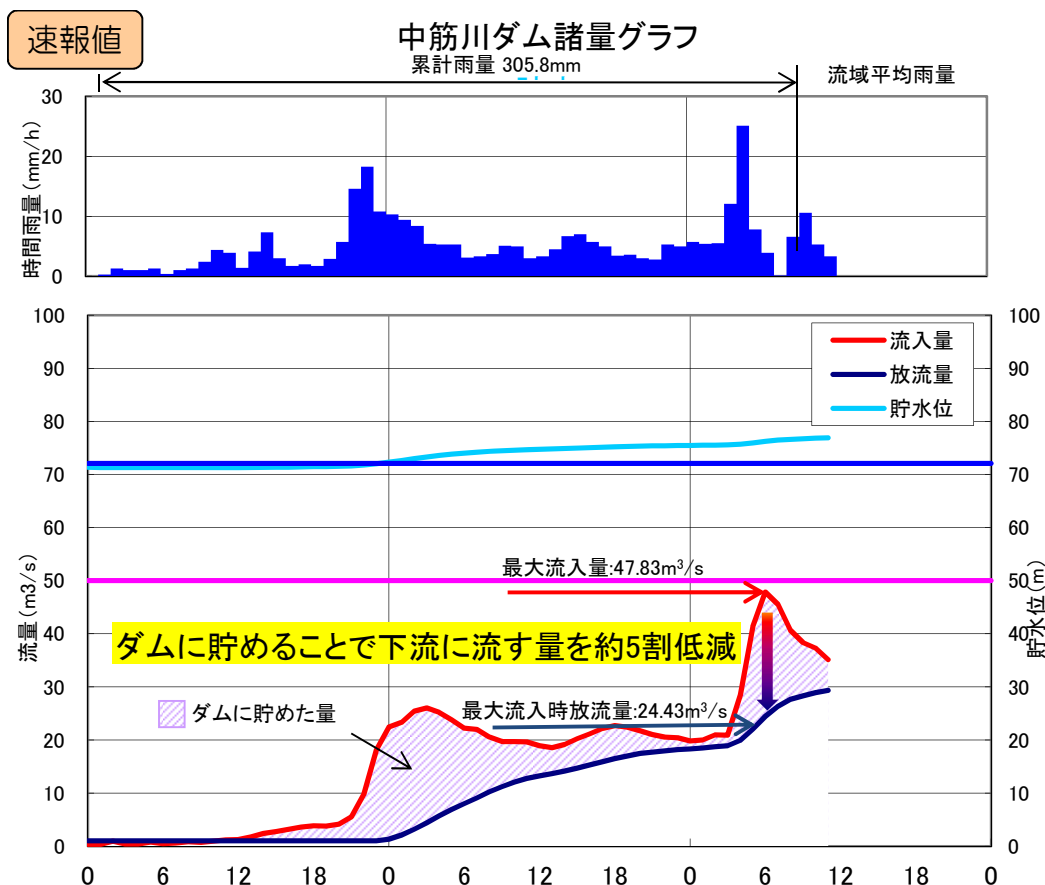
また、現在建設中の横瀬川ダムがあった場合は、さらに約8cmの水位を低下させたと推定されま

### [中筋川ダム地点]

- ・最大時間雨量…………… 25.1 mm
- ・累計雨量…………… 305.8 mm
- ・最大流入量…………… 47.83 m<sup>3</sup>/s (25日6時00分)
- ・最大流入時放流量…………… 24.43 m<sup>3</sup>/s
- ・ダムで止めた流量…………… 23.40 m<sup>3</sup>/s



レーダ雨量実況図(国土交通省)



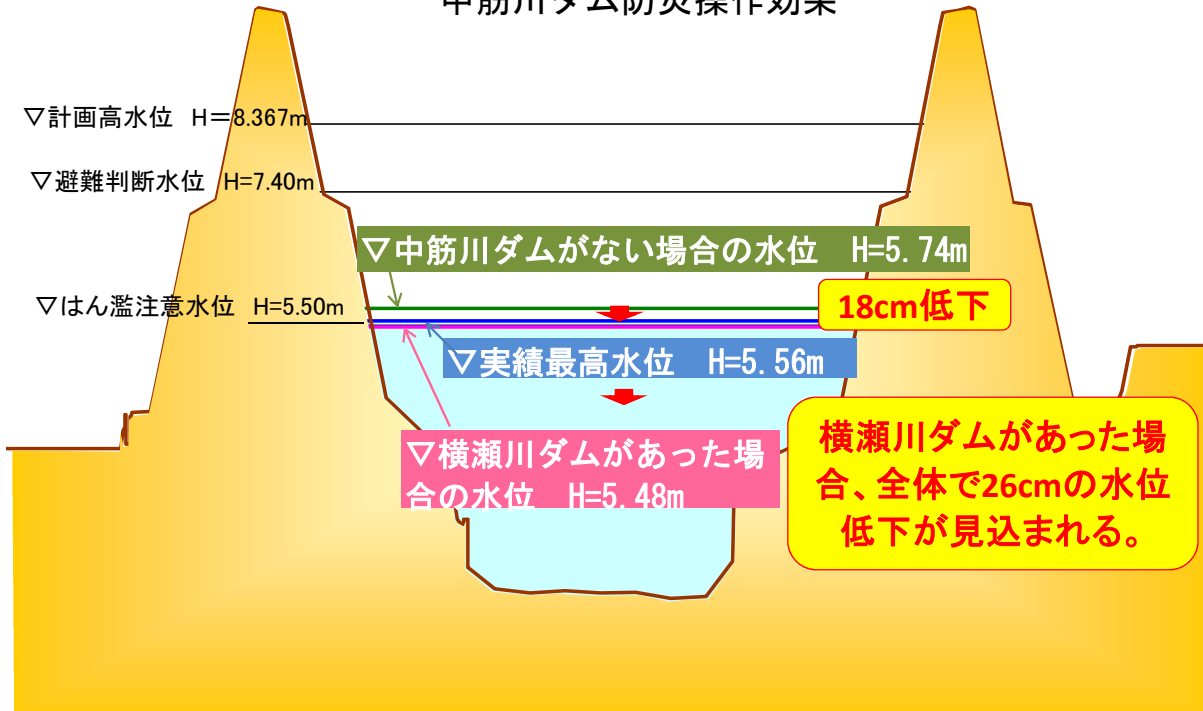
(注) 流量・水位等の数値は速報値であるため、精査の結果、変更もあり得ます。計算に用いた数値は毎正時データを基に算出しています。

### 中筋川ダム位置図



### 速報値

### 磯ノ川地点における 中筋川ダム防災操作効果



平水時



10月25日 9時



磯ノ川地点(14k4付近)