

平成21年11月18日

四国地方整備局

土佐国道事務所

須崎市街の大型車交通量約1／4に！

平成21年3月29日に国道56号須崎道路（自動車専用道路）が開通しました。
交通量調査やアンケートなどから、整備効果についてとりまとめましたのでお知らせします。

効果① 須崎市街地の交通量が減少し、混雑が緩和され、通行者の安全性が向上。
（旧国道の大型車交通量は8年前のおよそ1／4に減少）

効果② 須崎市街地を通過する所要時間が短縮しました。
（道の駅かわうその里すさき～須崎市吾井郷まで約3分短縮）

効果③ 利用目的に応じた道路の利用が可能になりました。

効果④ 高知西南地域からのアクセス性が向上しました。

《詳細は別紙参考資料をご覧ください》

今後もこれらの効果が継続的に発揮されるよう、適切な道路管理に努めて参ります。

お問い合わせ先（○：主な問い合わせ先）

四国地方整備局 土佐国道事務所

電話（代表）088-884-0359

副 所 長 こうの いちろう 河野 一郎 （内線）204

○計画課長 なかがわ としまさ 中川 敏正 （内線）261

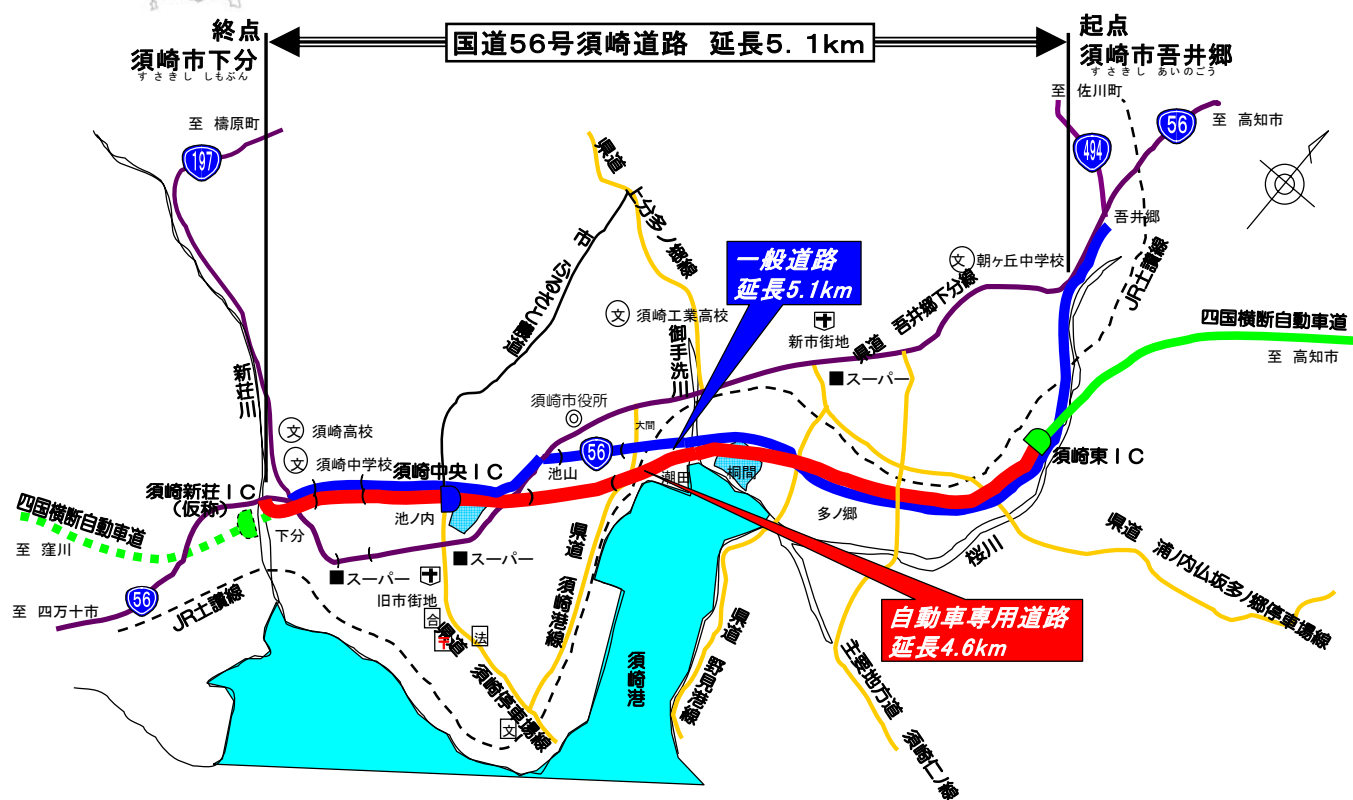
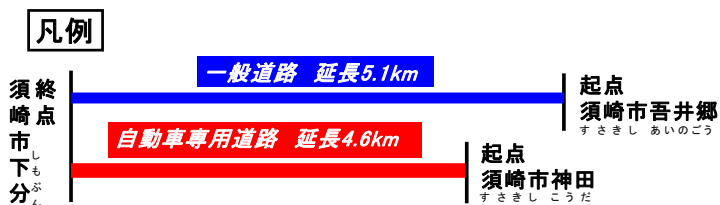
【須崎道路の概要】

須崎道路は、四国横断自動車道と直結することにより、広域的・一体的な高速ネットワークを形成する道路です。また、須崎市内の交通を分散させ、混雑の解消を図るとともに、四国横断自動車道へのアクセス道路としても機能します。

これにより、市役所前を通る旧国道56号沿線地域の生活環境の改善を図り、幹線道路として地域活動の活性化および利便性の向上に寄与します。

7年前の平成14年3月には、自動車専用道路の一部を利用して、延長5.1km全線を一般道路として暫定供用しました。これにより、旧国道56号における交通が分散し、ピーク時旅行速度の上昇（平日で約7km/h、休日で約20km/hの上昇）、交通事故件数の減少（約2割減）など、主だった整備効果が顕著に見られました。

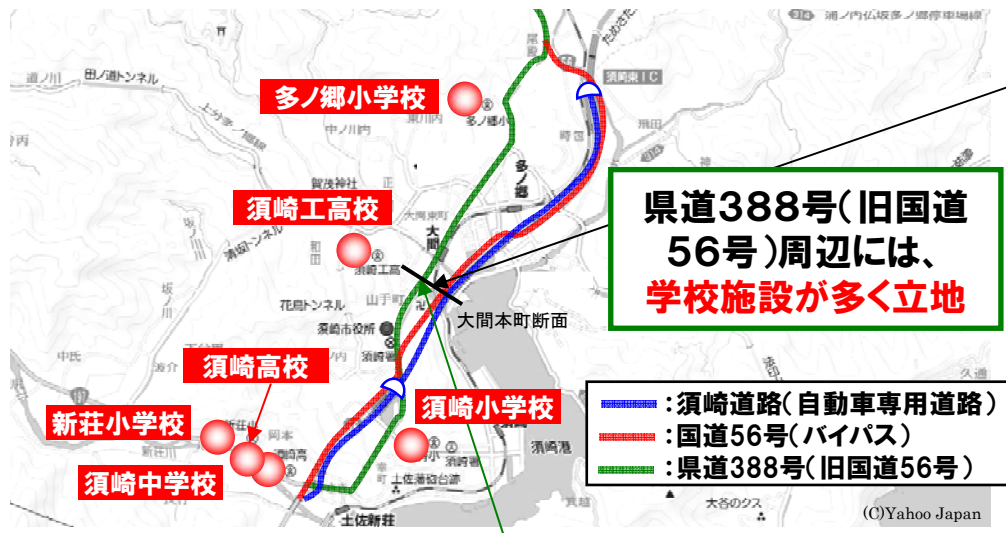
区 間	自：高知県須崎市吾井郷 <small>すさきし あいのごう</small> ～ 至：高知県須崎市下分 <small>すさきししもぶん</small>
延 長	5.1km（うち自動車専用道路4.6km）
車線数	自動車専用道路：暫定2車線、 一般道路：完成2車線



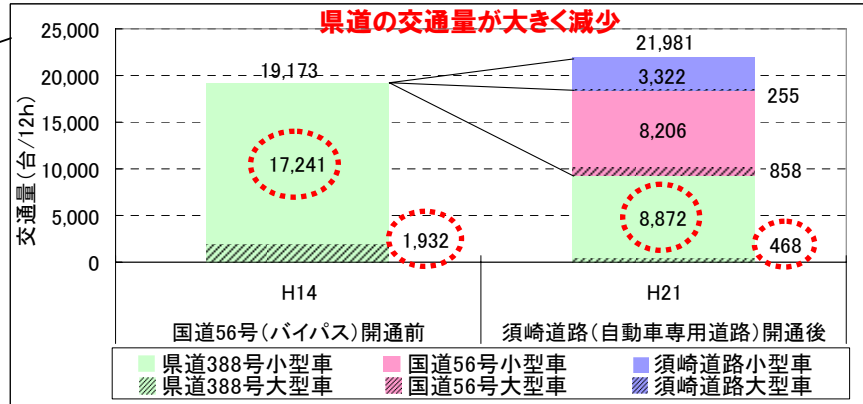
効果①. 通行者の安全性が向上

○須崎道路の全線開通により、県道388号(旧国道56号)の大型車交通量が約1/4に減少(約1,500台減少)しました。
 ○特に朝の通学時間帯を含む日中において、大型車交通量が大きく減少しました。

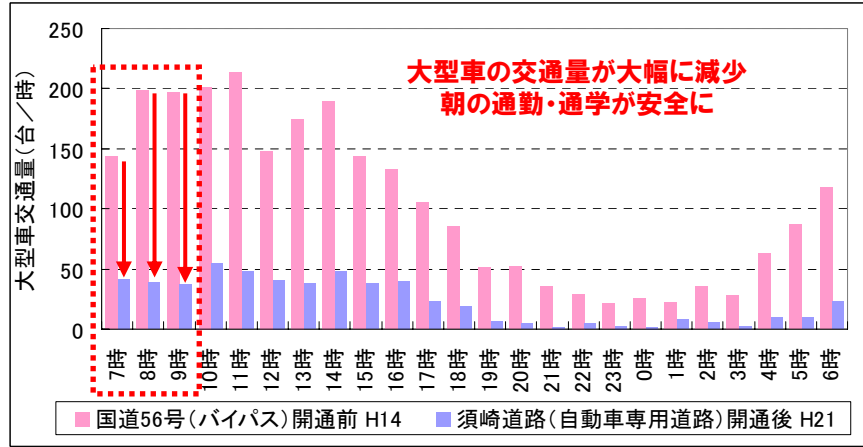
◆須崎道路全線開通による大型車交通量の変化



【県道388号(旧国道56号)の交通量の変化(大間本町)】



【時間帯別の大型車交通量の変化(大間本町)】



【開通前の通行状況(H14.2)】



【開通後の通行状況(H21.7)】

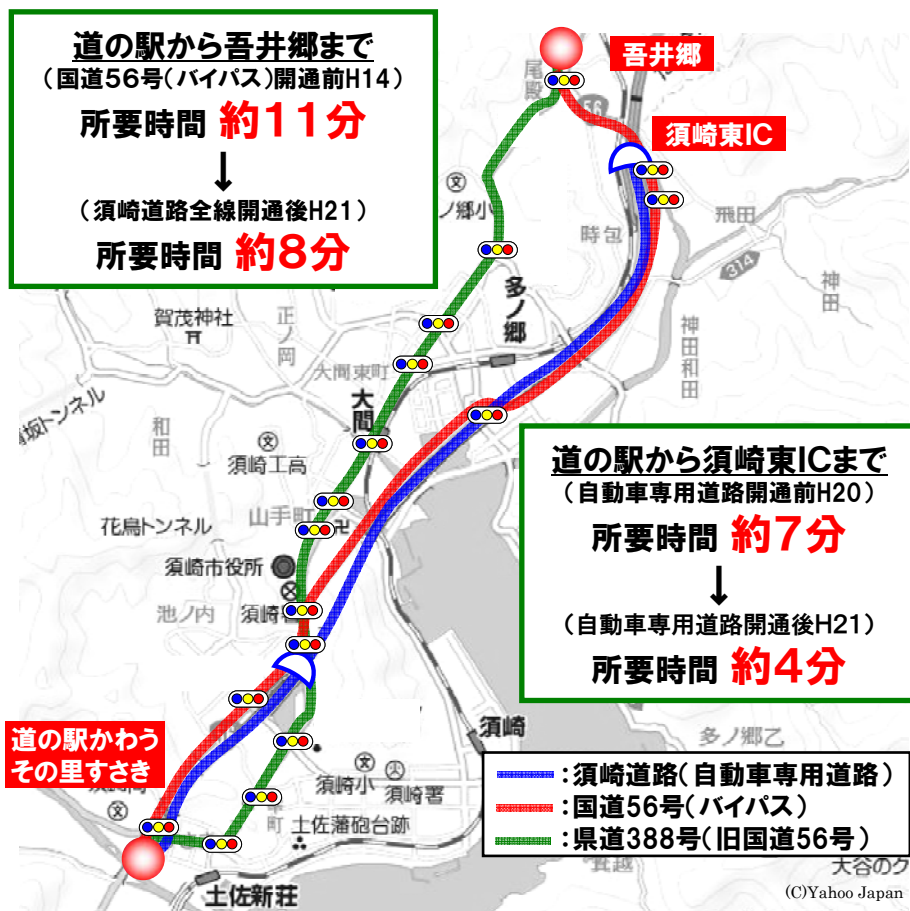


出典: 交通実態調査(H14、H21)

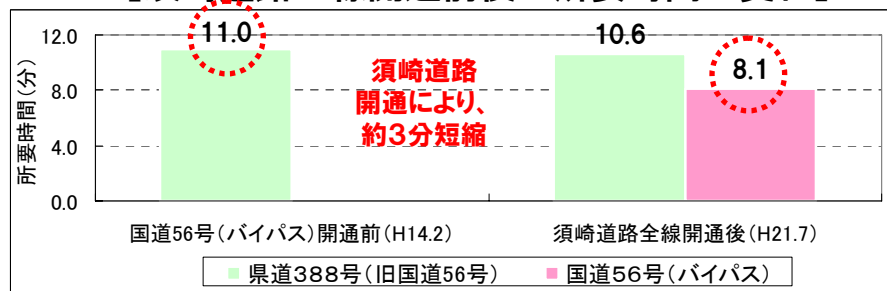
効果②. 須崎市街地を通過する所要時間が短縮

- 須崎道路(自動車専用道路)の全線開通により、高知市内までの所要時間が短縮しました。
- 須崎市街地(道の駅かわうその里すさき～須崎東IC出入口、吾井郷)を通過する際の所要時間が、**約3分短縮**しました。

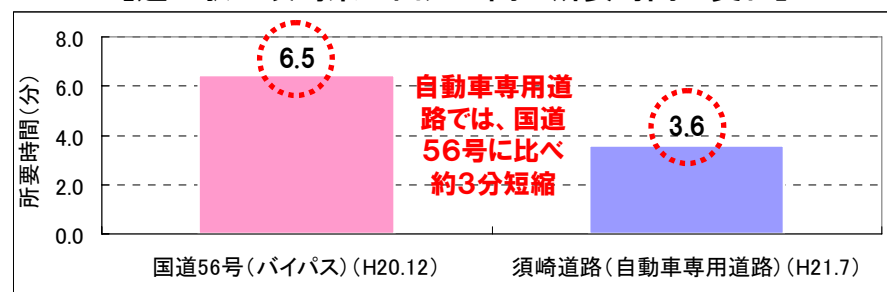
◆国道56号(バイパス)開通による所要時間の変化



【須崎道路全線開通前後の所要時間の変化】



【道の駅～須崎東IC出入口間の所要時間の変化】



出典: 交通実態調査(H14、H20、H21)

＜地域からの声＞

● 須崎道路が開通し、高知市内の高知医療センター(3次救急医療機関)までの救急搬送時間が短縮された。1秒でも早く到着すれば、助かる命が増える。(高幡消防組合消防本部)



効果③. 利用目的に応じた、道路の利用が可能に

○目的に応じた道路の使い分けがなされており、多様なニーズに対応できる道路整備が着実に進められました。

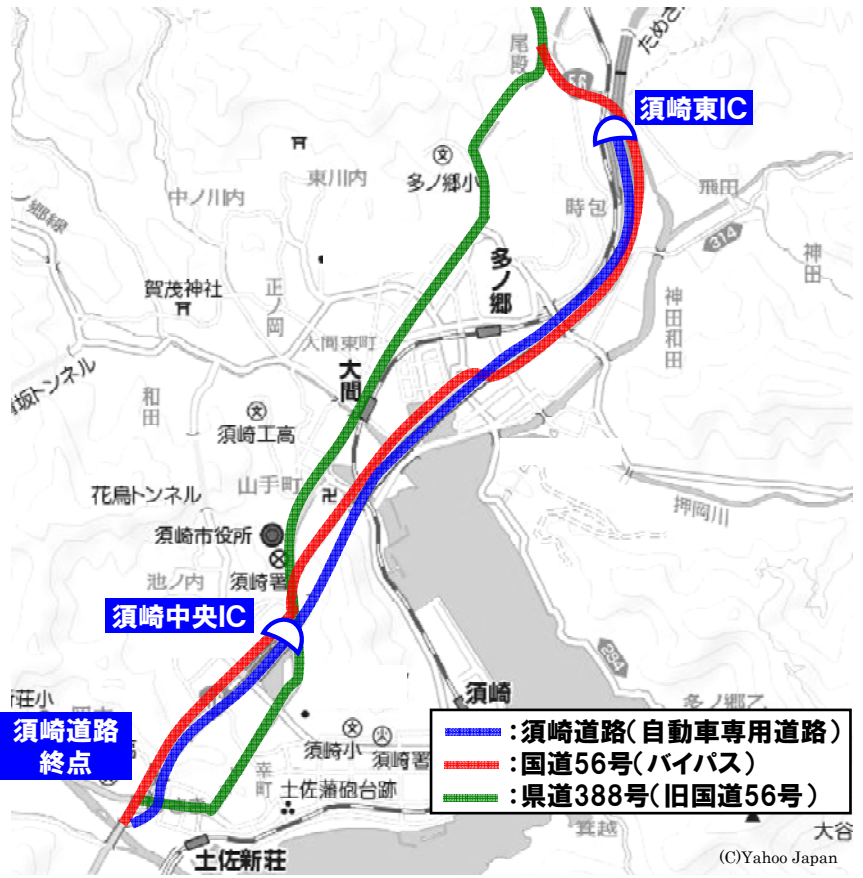
【須崎中央IC付近の状況】



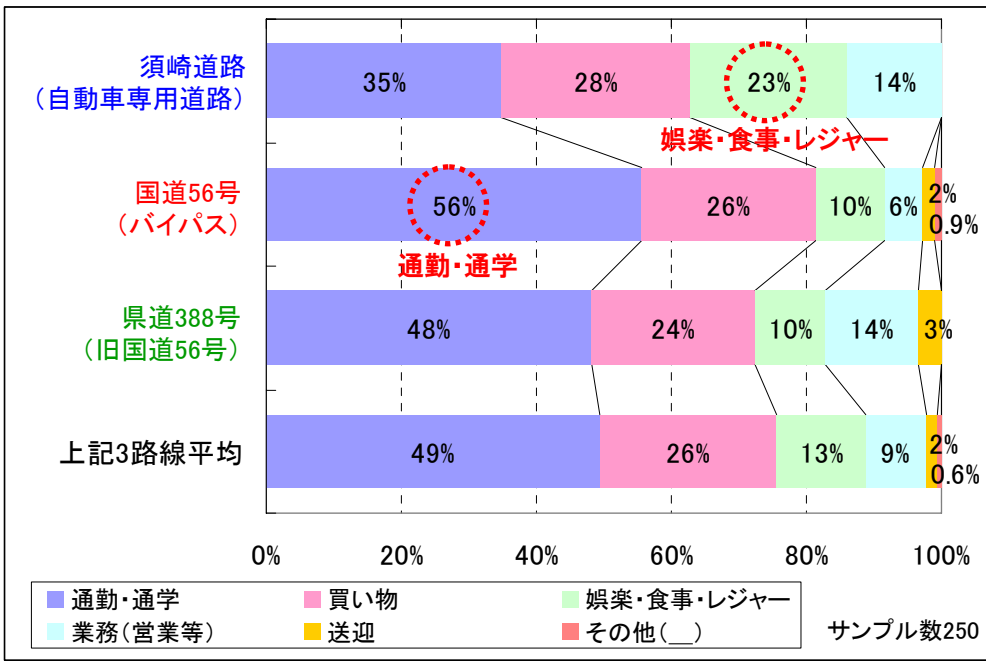
【大間本町の状況】



◆須崎道路の利用特性(道路別)



【須崎道路の利用目的(道路別)】



被験者: 須崎市を含む県西南市町の免許保有者

出典: Webアンケート調査(H21.8)

効果④. 高知西南地域からのアクセス性が向上

安心: 通勤・通学など生活圏の拡大や事故、災害時の**緊急輸送時に、よりスピーディーな移送が可能になりました。**

活力: 新鮮な農水産物のより**効率的な輸送ルート**が確保されます。

観光: 自然美豊かな高知西南地域への観光客の増加が期待できます。

◆所要時間の変化による救急医療への効果



<地域からの声>

● 高速道路の延伸は病院への搬送時間の短縮にもなり、救急医療の効果が大きく期待できる。

(中土佐町役場)



◆所要時間の変化による産業・観光への効果

