



土佐市

令和6年3月11日  
土佐市  
土佐国道事務所

## “アート×小学生”で交通安全 ～通学路に、小学生デザインの オリジナルストップマークを県内で初めて設置～

- 土佐市、土佐市立蓮池小学校、国土交通省土佐国道事務所が連携して、(一社)日本建築アート協会の特別授業や児童がデザインしたギミックアートの学校内設置など、ギミックアートによる交通安全の取組みを推進してまいりました。
- 今年度は通学路に、県内初のギミックアート化されたストップマークを設置して交通安全を呼びかけます。
- 日本建築アート協会監修のもとで小学4年生(31名)が考案したストップマークは、小学生ならではの目を引く面白いアイデアが満載です。子供からお年寄りまでの全ての歩行者の目に止まり、地域の交通安全意識の醸成が期待されます。

### 【ストップマークの設置について】

- ◇日 時：令和6年3月15日(金) 13:55～15:30 ※雨天の場合【別紙-1】参照
- ◇場 所：高知県土佐市蓮池1331番地 土佐市立蓮池保育園北東角交差点
- ◇その他：取材を希望される報道機関の方は、お手数ですが、令和6年3月13日(水) 17時までに【別紙-5】において事前申込をお願いします。

- ※ 「ギミック」とは、巧妙な仕掛けやタネ、目を引くための工夫のことです。
- ※ 詳細は、【別紙1～4】をご参照下さい。

本施策は、四国圏広域地方計画【No. 4 全国に先駆けて進行する人口減少への「子国」支援対策プロジェクト】の取組に該当します。

(発表先) 高知県政記者クラブ

土佐市役所ホームページ <https://www.city.tosa.lg.jp/>



土佐国道事務所ホームページ <https://www.skr.mlit.go.jp/tosakoku/>  
X (旧 Twitter) 情報 [https://twitter.com/mlit\\_tosa](https://twitter.com/mlit_tosa)



ホームページ

X (旧Twitter)

### 問い合わせ先 (◎主な問い合わせ先)

土佐市役所 建設課 事業係 Tel : 088-852-7684 (直通)

◎建設課長 有藤 芳生

国土交通省 四国地方整備局 土佐国道事務所 TEL : 088-884-0359 (代表)

副所長(管理) 河原 研治 (内線) 205

管理第二課長 太田 豊 (内線) 441

# 「ストップマークの設置」実施概要

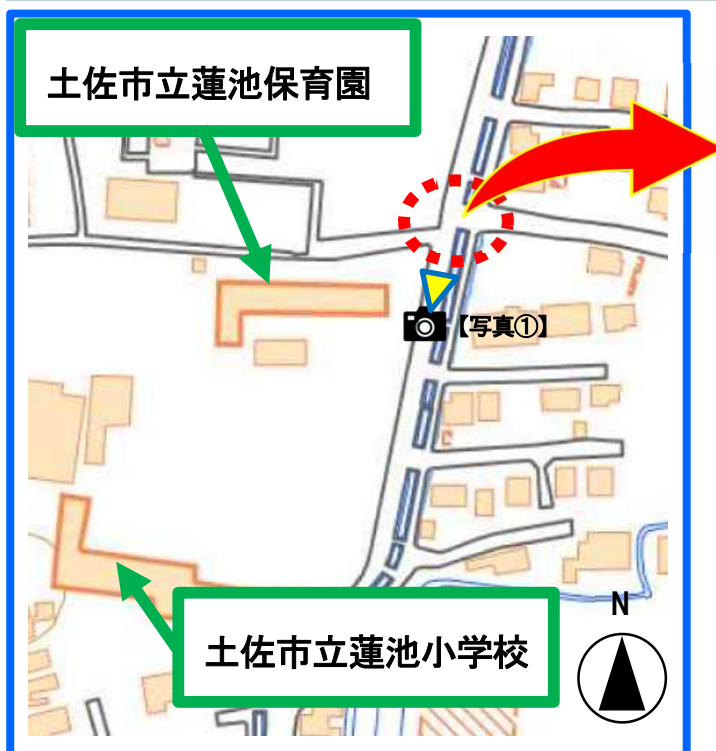
- ◇日 時：令和6年3月15日（金）13：55～15：30
- ◇場 所：高知県土佐市蓮池1331番地 土佐市立蓮池保育園北東角交差点
- ◇参 加 者：土佐市立蓮池小学校31名、土佐市役所建設課、学校教育課  
土佐国道事務所、（一社）日本建築アート協会
- ◇設 置 要 領：ストップマークの設置は、接着剤を使用して直接地面に貼り付けるもので容易に設置することができます。

## ◇当日の流れ

- ① 集合 13：55 蓮池小学校の体育館に関係者が集合します。
- ② 説明 14：00～14：30 関係者から当該取組みについて説明後、ストップマークを披露させていただきます。
- ③ 設置 14：40～15：00 設置場所まで徒歩で移動後、設置作業に入ります。  
※作業時間等、20分程度を想定。
- ④ 感想 15：10～15：30 蓮池小学校の運動場に徒歩で移動、生徒から感想を聞いて取材終了後、解散となります。

※雨天の場合 → ストップマークの設置作業が実施できないため、下記の流れとなります。

- ① 集合 13：55 蓮池小学校の体育館に関係者が集合します。
- ② 説明 14：00～14：30 関係者から当該取組みについて説明後、ストップマークを披露させていただきます。
- ③ 見学 14：40～15：00 事前に設置したストップマークを見学。実際に横断歩道を渡り、見え方等を体験します。
- ④ 感想 15：10～15：30 蓮池小学校の体育館に徒歩で移動、生徒から感想を聞いて取材終了後、解散となります。



この地図は、国土地理院の地理院地図に加筆したものである。

## これまでの道のり

- ◇令和4年9月：土佐国道事務所による出前授業 in 土佐市立蓮池小学校  
交通安全講話（除雪トラックで死角体験～車の特性など。）
- ◇令和4年11月：交通安全ギミックアート体験学習 in HASUIKE TOSA, KOUCHI  
校庭に白線・横断歩道などを描き、実際の道路に近い空間での体験学習を実施。実際に交通安全ギミックアートを体験。
- ◇令和5年3月：ギミックアート設置 in 土佐市立蓮池小学校  
「走らずに歩きたくなるには?」「つい校門の前で止まりたくなるには?」をテーマに学校内の最も危険な場所である校門前の坂道にギミックアートを設置。

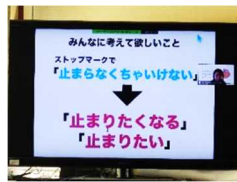


## 令和5年度の取組み状況

今年度は、土佐市の発案で学校の外へ出て、実際の道路上に小学生デザインのギミックアート化されたストップマークの設置が決定。

ストップマークで「止まらなくちゃいけない」ではなく、「止まりたくなる」「止まりたい」を目指して、令和4年度に引き続き、日本建築アート協会の協力を得て、ギミックアートWEB特別授業を2回開催！

- ◇令和5年12月：第1回ギミックアートWEB特別授業 in 土佐市立蓮池小学校  
小学4年生（31名）がストップマークデザイン案を検討！



- ◇令和6年1月：第2回ギミックアートWEB特別授業 in 土佐市立蓮池小学校  
大人では思いつかない、面白いアイデア満載のデザイン案！



- ◇令和6年3月：ギミックアート化されたオリジナルストップマーク完成  
通学路の危険箇所に設置！

デザイン案



?

アートの子カラで通学路をもっと安全にしたい！

交通安全！

# ギミックアート



蓮池小学校の通学路に実装するまでの道のり

STEP

1

令和4年  
11月

(一社)日本建築アート協会監修のもと、  
まずは、いろんなギミックアートを

## 体験！



うわっ！  
カモの親子が  
道を歩いている！

こんな絵が  
道路にあったら  
止まっちゃうかも...

自転車からは  
どう見えるん  
だろう？

横断歩道が  
飛び出して  
見えてる！

STEP

2

令和5年  
1月

「え!？」交差点で思わず足を止めて  
しまうようなギミックアートを

## 描画！



猫から  
注意されたら  
立ち止まるかな？

カラフルな絵は  
目立つから  
見てくれるかも...

大きな穴を  
描いたら  
驚くかな？

横断歩道柄の  
パンダがいたら  
かわいいかも...



STEP

3

令和5年  
3月

ギミックアートがあれば小学校内の  
通行ルールを守ってくれるかな？

# 実証！

生徒に歩いて欲しい動線に、経路誘導となるような「足跡」や「飛び出す模様」をみんなで描きました。



壁に沿って歩いて  
もらいたいルートには  
壁にも絵を描いたよ！

みんながこのルートを通ってくれれば  
校内が安全になるよ！



STEP

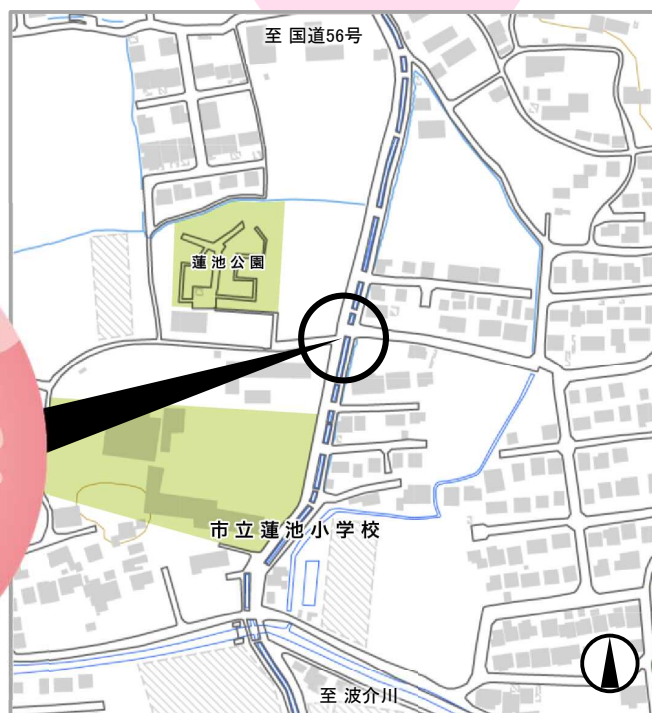
4

令和6年  
3月

小学校内でうまくいった事を  
今度はいよいよ通学路でやってみよう。

# 実装！

蓮池小学校通学路のうち、車や自転車との交差が多い交差点に小学生考案のストップマークを設置します。



この地図は、国土地理院の地理院地図に加筆したものである。

国土交通省 四国地方整備局

土佐国道事務所 管理第二課 宛

申込先：（FAX）０８８－８８５－１４９７

（E-mail）skr-tosaka51@mlit.go.jp

# “アート×小学生”で交通安全 ～通学路に、小学生デザインの オリジナルストップマークを県内で初めて設置～

## 取 材 申 込 書

必要事項をご記入の上、３月13日（水）１７時までに上記までFAX又はメールにてお申し込みください。

貴社名	
連絡先	TEL:                      FAX:                      E-mail:  ※駐車証をメールで送付させて頂くため、メールアドレスは必ずご記載ください。
取材者 （代表者） 氏名	
取材者人数	人
駐車台数	台
連絡事項等	

### <留意事項>

- 取材にあたっては、主催者の指示に従うとともに、出席者の妨げにならないように協力をお願いします。