

令和5年3月29日

土佐国道事務所

こうちとうぶ なんこくあき こうなん げいせいにし
高知東部自動車道(南国安芸道路)【香南のいち IC～芸西西IC】

夜間全面通行止のお知らせ

～ 安全・安心にご利用いただくために、維持作業・設備点検を行います ～

こうちとうぶ なんこくあき こうなん げいせいにし
高知東部自動車道(南国安芸道路)【香南のいち IC～芸西西IC】において、皆様に安全・安心に道路を利用していただくことを目的に、維持作業・設備点検(予定)を「夜間全面通行止」にて実施します。

皆様には大変ご不便・ご迷惑をお掛けしますが、ご理解・ご協力の程よろしくお願ひします。

■規制場所 : こうちとうぶ なんこくあき こうなん げいせいにし
高知東部自動車道(南国安芸道路) 香南のいち IC～芸西西IC

■規制日時 : 令和5年5月29日(月)夜～6月3日(土)朝
各日21:00～翌朝6:00(5日間連続:夜間のみ)

■規制内容 : 夜間全面通行止(迂回路有り)

■迂回路 : 国道55号をご利用ください。※詳細は別紙を参照

なお、今後、以下の夜間通行止めを予定しております。

- ①令和5年5月15日(月)夜～5月20日(土)朝 こうちとうぶ こうちIC こうちりょうまくこうこう
高知東部自動車道 高知IC～高知龍馬空港IC
②令和5年5月22日(月)夜～5月27日(土)朝 こうち すさきみがし しまんとうちゆうおう
高知自動車道 須崎東IC～四万十町中央IC

土佐国道事務所ホームページ <https://www.skr.mlit.go.jp/tosakoku/>

Twitter情報 https://twitter.com/mlit_tosa/



ホームページ



Twitter

本施策は、四国圏広域地方計画の広域プロジェクト【No.1 南海トラフ地震を始めとする大規模自然災害等への「支国」防災力向上プロジェクト】に該当します。

(発表先) 高知県政記者クラブ

問い合わせ先(○主な問い合わせ先)

国土交通省 四国地方整備局 土佐国道事務所 電話 088-884-0359(代表)

副所長(管理) やながわ かついち 柳川 克一 (内線)205

○管理第一課長 いしもと まさゆき 石本 雅幸 (内線)431

夜間全面通行止のお知らせ

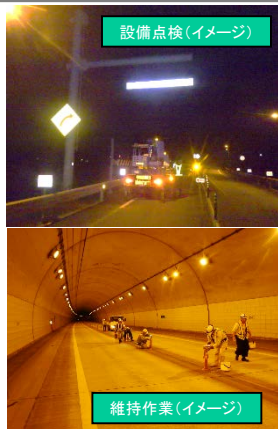
別紙

高知東部自動車道（南国安芸道路）において、維持作業・設備点検のため、「香南のいちIC～芸西西IC」の夜間全面通行止を行います。迂回路としては、国道55号をご利用ください。通行止期間中は、利用者の皆様にご不便・ご迷惑をお掛けしますが、ご理解・ご協力の程よろしく申し上げます。

1. 規制場所：高知東部自動車道（南国安芸道路）（香南のいちIC～芸西西IC）
2. 規制日時：令和5年5月29日（月）夜～6月3日（土）朝
各日21：00～翌朝6：00（5日間連続：夜間のみ）
3. 規制内容：夜間全面通行止（迂回路有り）
4. 迂回路：国道55号をご利用ください。

なお、今後、以下の夜間通行止めを予定しております。

- ①令和5年5月15日（月）夜～5月20日（土）朝
高知東部自動車道 高知IC～高知龍馬空港IC
- ②令和5年5月22日（月）夜～5月27日（土）朝
高知自動車道 須崎東IC～四万十町中央IC



この地図は、国土地理院の地理院地図に加筆したものである。

○問い合わせ 国土交通省 土佐国道事務所 088-884-0359
日本道路交通情報センター（高知情報）050-3369-6639

インターネットで道路情報を提供しています！

<https://www.skr.mlit.go.jp/road/info/index.html>

携帯電話及びスマホ
2次元バーコードから
アクセス ▼▼▼▼

