

令和4年10月7日

土佐国道事務所

高知東部自動車道(南国安芸道路)<sup>こうなん</sup>【香南のいち IC<sup>けいせいにし</sup>～芸西西IC】

## 夜間全面通行止のお知らせ

～ 安全・安心にご利用いただくために、維持作業・設備点検を行います ～

高知東部自動車道(南国安芸道路)<sup>こうなん</sup>【香南のいち IC<sup>けいせいにし</sup>～芸西西IC】において、皆様に安全・安心に道路を利用していただくことを目的に、維持作業・設備点検等を「夜間全面通行止」にて実施します。

皆様には大変ご不便・ご迷惑をお掛けしますが、ご理解・ご協力の程よろしく申し上げます。

■規制場所 : 高知東部自動車道(南国安芸道路) <sup>こうなん</sup>香南のいち IC<sup>けいせいにし</sup>～芸西西IC

■規制日時 : 令和4年10月17日(月)夜～10月22日(土)朝  
各日21:00～翌朝6:00(5日間連続:夜間のみ)

■規制内容 : 夜間全面通行止(迂回路有り)

■迂回路 : 国道55号をご利用ください。※詳細は別紙を参照

なお、今後、以下の夜間通行止めを予定しております。

①令和4年10月31日(月)夜～11月3日(木)朝 高知東部自動車道 高知IC～高知龍馬空港IC

令和4年11月4日(金)夜～11月5日(土)朝

②令和4年11月14日(月)夜～11月19日(土)朝 高知自動車道 須崎東IC～四万十町中央IC

土佐国道事務所ホームページ <https://www.skr.mlit.go.jp/tosakoku/>

Twitter情報 [https://twitter.com/mlit\\_tosa/](https://twitter.com/mlit_tosa/)



ホームページ



Twitter

本施策は、四国圏広域地方計画の広域プロジェクト【No.1 南海トラフ地震を始めとする大規模自然災害等への「支国」防災力向上プロジェクト】に該当します。

お問い合わせ先(○主な問い合わせ先)

国土交通省 四国地方整備局 土佐国道事務所 電話 088-884-0359(代表)

副所長(管理) <sup>やながわ</sup>柳川 <sup>かついち</sup>克一 (内線)205

○管理第一課長 <sup>いしもと</sup>石本 <sup>まさゆき</sup>雅幸 (内線)431

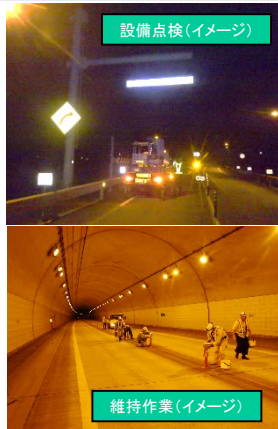
# 高知東部自動車道（南国安芸道路）（香南のいちIC～芸西西IC）の E55 夜間全面通行止のお知らせ 別紙

高知東部自動車道（南国安芸道路）において、維持作業・設備点検等のため、「香南のいちIC～芸西西IC」の夜間全面通行止を行います。迂回路としては、国道55号をご利用ください。通行止期間中は、利用者の皆様にご不便・ご迷惑をお掛けしますが、ご理解・ご協力の程よろしく申し上げます。

1. 規制場所：高知東部自動車道（南国安芸道路）（香南のいちIC～芸西西IC）
2. 規制日時：令和4年10月17日（月）夜～10月22日（土）朝  
各日21：00～翌朝6：00（5日間連続：夜間のみ）
3. 規制内容：夜間全面通行止（迂回路有り）
4. 迂回路：国道55号をご利用ください。

なお、今後、以下の夜間通行止めを予定しております。

- |                            |                        |
|----------------------------|------------------------|
| ①令和4年10月31日（月）夜～11月3日（木）朝  | 高知東部自動車道 高知IC～高知龍馬空港IC |
| 令和4年11月4日（金）夜～11月5日（土）朝    |                        |
| ②令和4年11月14日（月）夜～11月19日（土）朝 | 高知自動車道 須崎東IC～四万十町中央IC  |



この地図は、国土地理院の地理院地図に加筆したものである。

○お問い合わせ 国土交通省 土佐国道事務所 088-884-0359  
日本道路交通情報センター（高知情報）050-3369-6639

**インターネットで道路情報を提供しています！**

<https://www.skr.mlit.go.jp/road/info/index.html>

携帯電話及びスマホ  
2次元バーコードから  
アクセス ▼▼▼

