

令和4年7月6日  
四国地方整備局  
土佐国道事務所

## 橋梁架設工事の一番の見どころである橋桁架設を実施します

### ～四国最大級の大型クレーンによる橋桁架設～

国土交通省土佐国道事務所が事業を進めている、一般国道55号南国安芸道路（高知龍馬空港IC～香南のいちIC）の橋梁架設工事の現場にて、橋桁架設を実施します。一般の方も見学することができますので下記の申込方法でご連絡をお願いします。（別紙-1参照）

日時：令和4年7月20日（水）22時～翌1時（予定）

申込方法：土佐国道事務所 工務課（088-885-4824）へ電話連絡

【申込期限：7月14日（木）まで（受付時間：平日8:30～17:00）】

#### 【内容】

- ・四国最大級の大型クレーンによる橋桁架設

【場所】高知県香南市野市町東野

【備考】小雨決行（荒天時は中止します）

#### 【注意事項】

- ・22時より国道55号・高知東部自動車道（香南のいちIC～香南かがみIC）が通行止めになります。来場は22時より前をお願いします。
- ・誘導員の指示に従い、駐車・移動をお願いします。

- ※取材を希望される報道機関の方は、令和4年7月14日（木）17時までに「別紙-5」においてFAX申込をお願いします。こちらより駐車証をメール送付しますので、当日車のダッシュボード等への掲示をお願いします。
- ※駐車場スペース及び見学箇所には限りがあります。参加者が多い場合は制限をさせていただきます。
- ※新型コロナウイルス感染拡大の状況により、現場見学を中止する場合があります。なお、中止する場合は7月19日（火）16時に土佐国道事務所のHPおよびツイッターに掲載いたします。
- ※開催の可否は、7月20日（水）16時に土佐国道事務所のHPおよびツイッターに掲載いたします。

見学の様子は以下のアドレスより発信いたします。

ほかにも多数のコンテンツを発信しておりますのでご参照ください。

土佐国道事務所ホームページ <https://www.skr.mlit.go.jp/tosakoku/>

Twitter情報 [https://twitter.com/mlit\\_tosa](https://twitter.com/mlit_tosa)



ホームページ



Twitter

本施策は、四国圏広域地方計画「No.1 南海トラフ地震を始めとする大規模自然災害等への「支国」防災向上プロジェクト」の取り組みに該当します。

（発表先）高知県政記者クラブ

#### お問い合わせ先（○主な問い合わせ先）

四国地方整備局 土佐国道事務所 TEL：088-884-0359（代表）

副所長（改築） 和田 耕治（内線204）

○工務課長 宗光 太助（内線411）

# 南国芸道路 のいち国道橋上部工事

日時：令和4年7月20日（水）22時～翌1時（予定）

申込方法：土佐国道事務所 工務課（088-885-4824）へ電話連絡

【申込期限：7月14日（木）まで（受付時間：平日8:30～17:00）】

## 【内容】

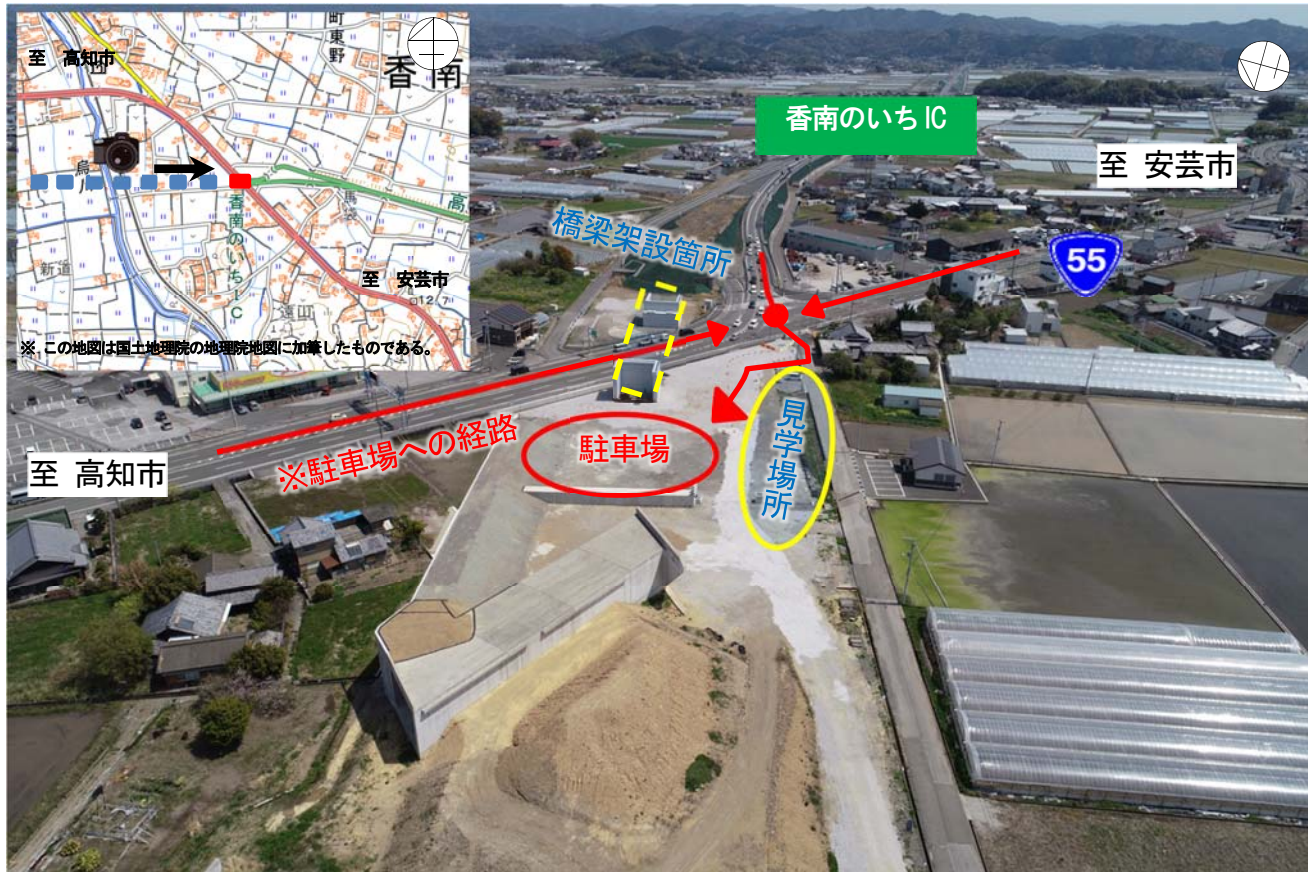
- ・四国最大級の大型クレーンによる橋桁架設の見学

【場所】高知県香南市野市町東野

【備考】小雨決行（荒天時は中止します）

## 【注意事項】

- ・22時より国道55号・高知東部自動車道（香南のいちIC～香南かがみIC）が通行止めとなります。来場は22時より前をお願いします。
- ・誘導員の指示に従い、駐車・移動をお願いします。
- ・他の駐車スペースへの無断駐車はご遠慮願います。
- ・水筒等ご持参の上、こまめな水分補給を行うなど熱中症対策にご留意ください。
- ・新型コロナウイルス感染拡大防止のため、見学中はマスク着用をお願いします。
- ・天候により、適宜雨具・長靴等ご用意ください。
- ・開催の可否は、当日16時に土佐国道事務所のHP およびツイッターに掲載いたします。





香南のいち IC

至 安芸市

橋梁架設箇所

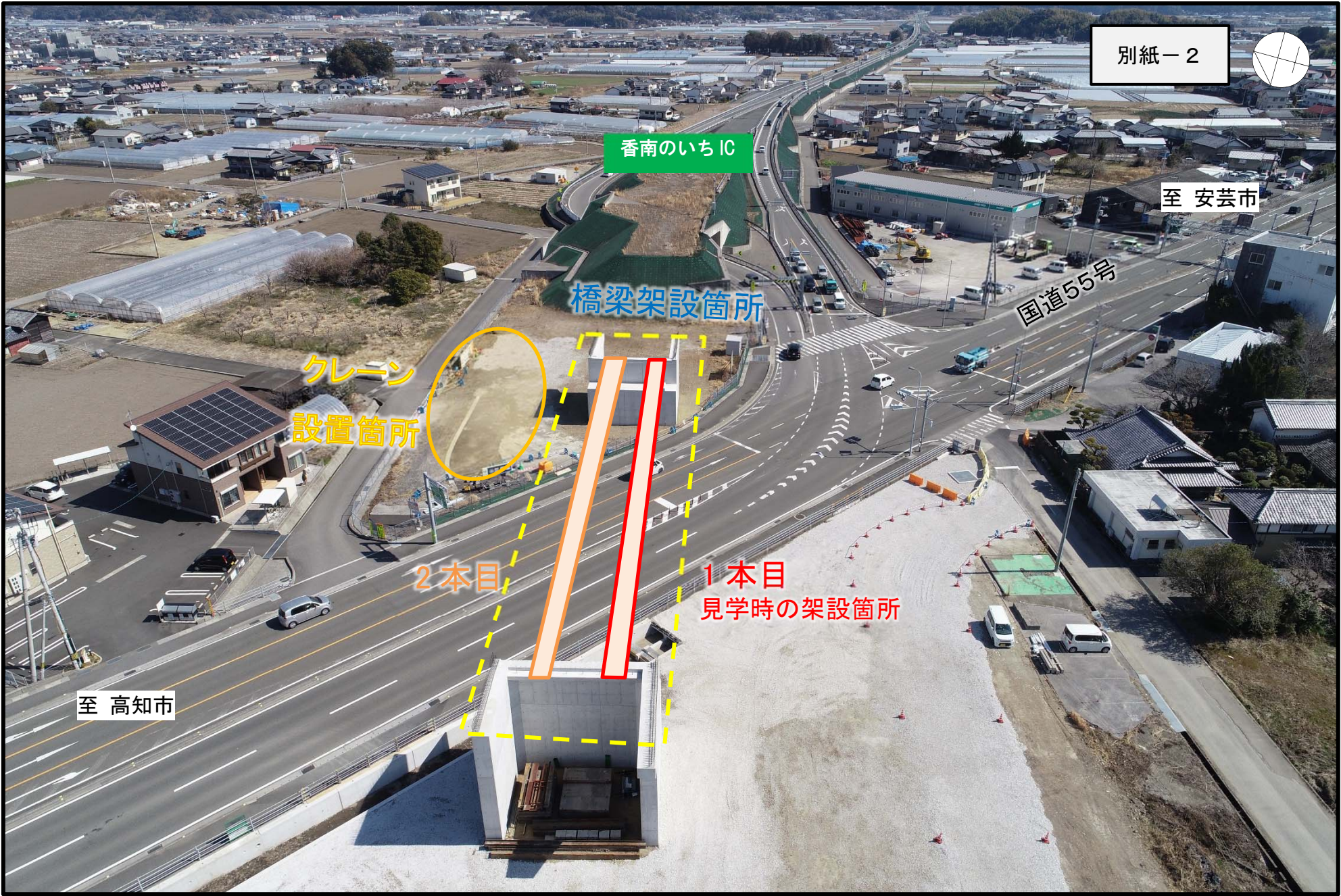
国道55号

クレーン  
設置箇所

2本目

1本目  
見学時の架設箇所

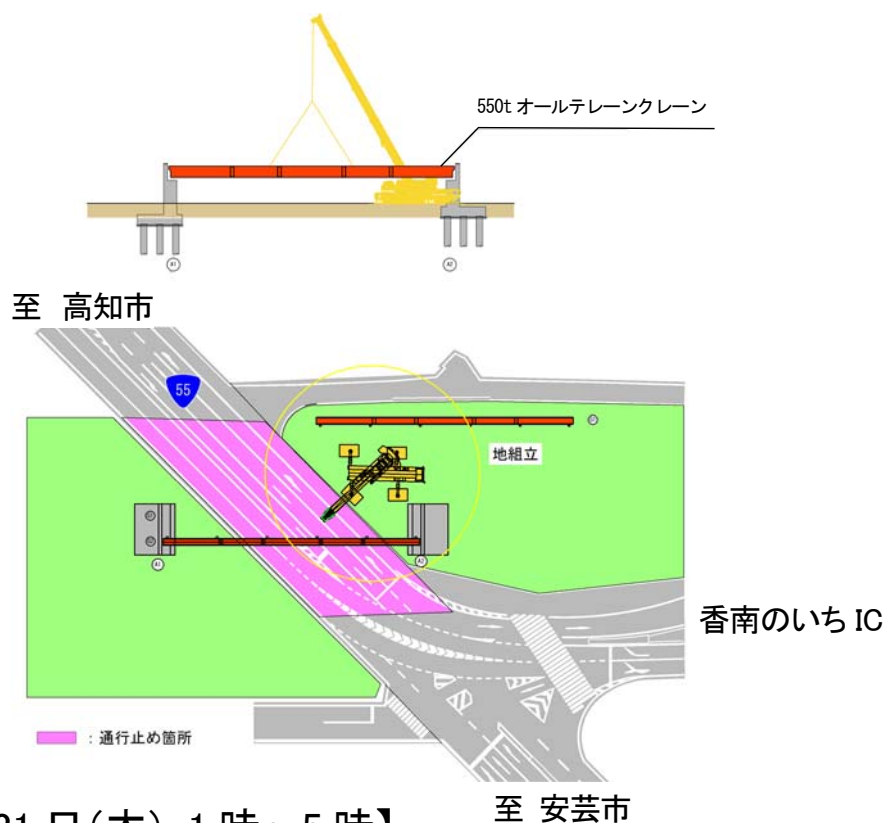
至 高知市



## (別紙-3) 大型クレーン(550t)による橋桁一括架設概要

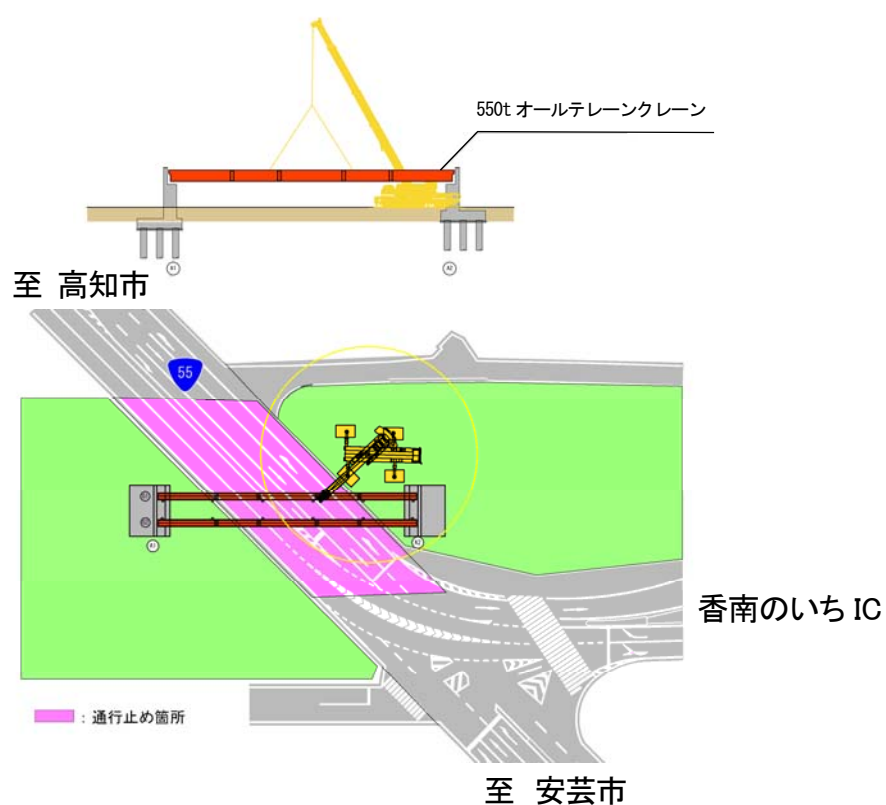
### 【STEP1: 7月20日(水) 22時～翌1時】

架設ヤード内で組み立てた橋桁(長さ53.5メートル、幅1.2メートル、重量約75トン)の1本目の桁の架設を行います。(今回は、こちらの作業の様子が見学できます。)



### 【STEP2: 7月21日(木) 1時～5時】

引き続き2本目の架設を行い、順次関連部材の取り付けも行います。



(別紙-4) クレーンによる橋桁運搬・架設の事例 (イメージ)

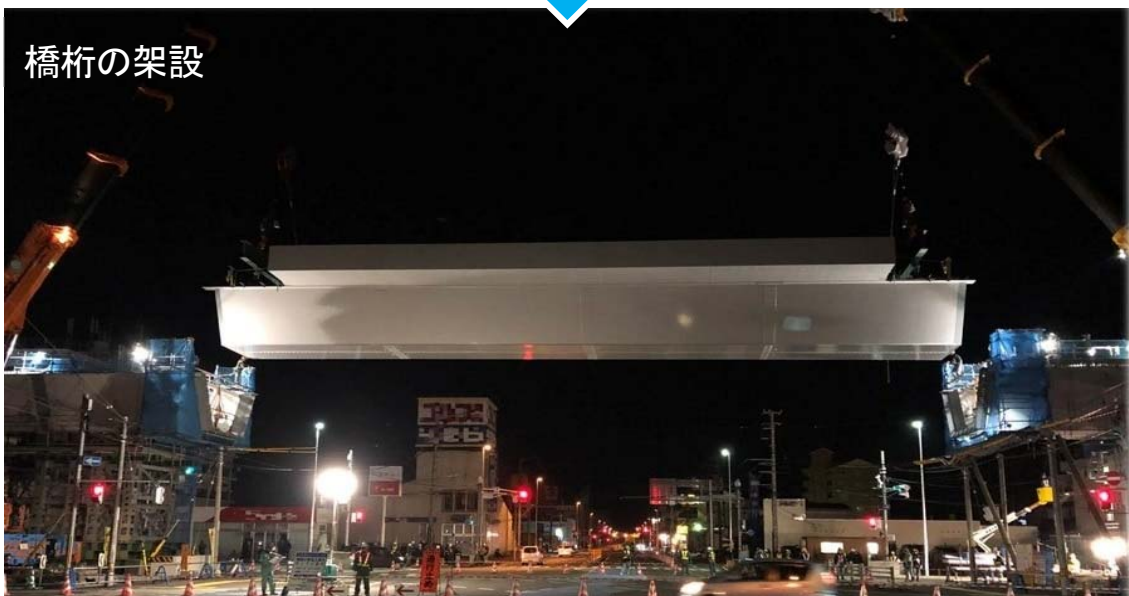
大型クレーンの組立



橋桁の持ち上げ



橋桁の架設



## 報道関係 取材申し込み用紙(FAX)

必要事項をご記入の上、令和4年7月14日(木)17時までにFAXにてお申し込みください。  
お手数をおかけしますが、よろしくお願いいたします。

南国安芸道路 のいち国道橋上部工事	
貴社名	
参加代表者氏名	
参加人数	
駐車台数	
連絡先	住所
	TEL
	FAX
	メールアドレス

申込先 : 国土交通省 四国地方整備局 土佐国道事務所 工務課  
FAX : 088-885-1493