

令和4年1月4日

土佐国道事務所

国道33号 高知西バイパス 鎌田IC オフランプ(出口)等 夜間全面通行止のお知らせ

国道33号 高知西バイパスは令和3年12月4日に全線開通し、これまで松山方面に向かう車両は鎌田ICが最終出口でしたが波川まで通行可能となりました。

この度、全線開通により鎌田IC オフランプ(出口)の交通への影響が少なくなったことから、「夜間全面通行止」にて防護柵工事等を実施します。

皆様には大変ご不便・ご迷惑をお掛けしますが、ご理解・ご協力のほどよろしくお願い致します。

■ 規制場所 : 国道33号 高知西バイパス 鎌田IC オフランプ(出口)等

■ 規制日時 : 令和4年1月11日(火)夜~2月28日(月)朝
各日20:00~翌朝6:00(夜間のみ)

■ 規制内容 : 夜間全面通行止(迂回路有り)

■ 迂回路 : 国道33号、県道39号(土佐伊野線)をご利用ください。

※本線は利用いただけません。

※鎌田ICから本線へ入ることはできますが、鎌田ICから下りられません。

※詳細は別紙参照下さい。

土佐国道事務所 ホームページ <http://www.skr.mlit.go.jp/tosakoku/>

Twitter情報 https://twitter.com/mlit_tosa/



ホームページ



Twitter

本施策は、四国圏広域地方計画の広域プロジェクト【No.1 南海トラフ地震を始めとする大規模自然災害等への「支国」防災力向上プロジェクト】の取組に該当します。

問い合わせ先 (○主な問い合わせ先)

国土交通省 四国地方整備局 土佐国道事務所 電話 088-884-0359(代表)

副所長(改築) 楠 英二 (内線)204

○工務課長 山本 恭二 (内線)411

国道33号 高知西バイパス

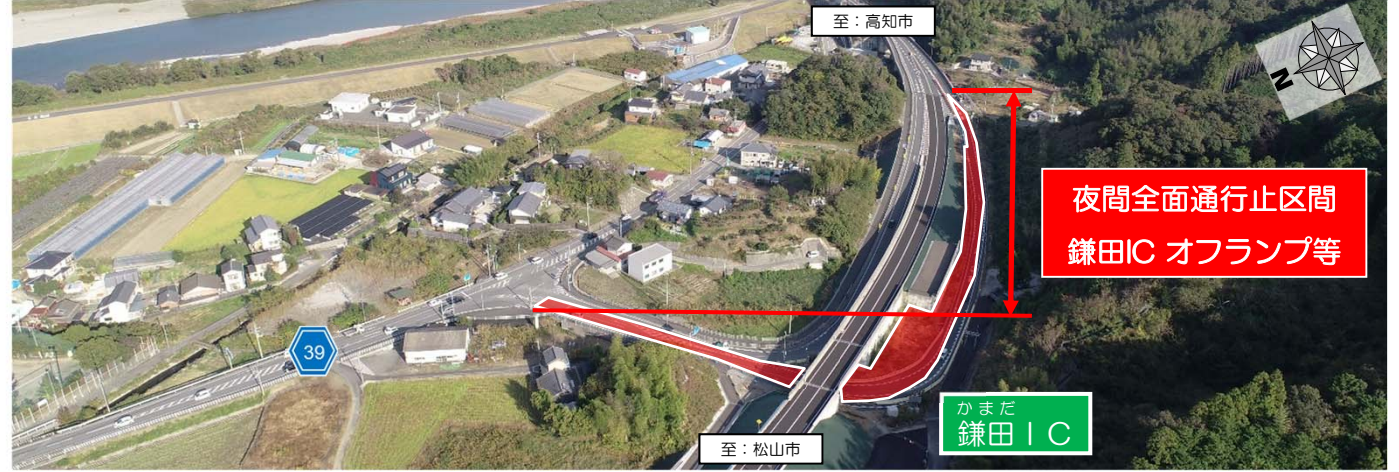
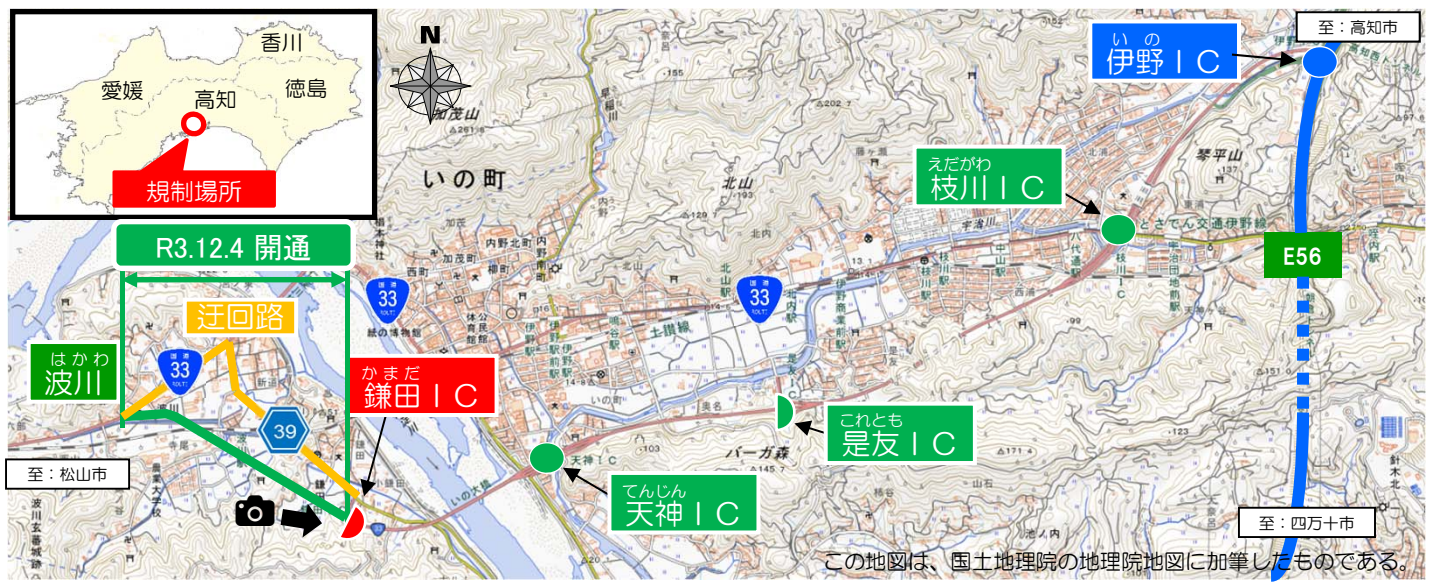
別紙1

かまだ 鎌田IC オフランプ(出口)等 夜間全面通行止のお知らせ

高知西バイパス ^{かまだ} 鎌田IC オフランプ（出口）等において、防護柵工事等の実施をするため夜間全面通行止を行います。

皆様には大変ご不便・ご迷惑をお掛けしますが、ご理解・ご協力のほどよろしくお願い申し上げます。

1. 規制場所：国道33号 高知西バイパス ^{かまだ} 鎌田IC オフランプ（出口）等
2. 規制日時：令和4年1月11日（火）夜～2月28日（月）朝
各日20：00～翌朝6：00（夜間のみ）
3. 規制内容：夜間全面通行止（迂回路有り）
4. 迂回路：国道33号、県道39号（土佐伊野線）をご利用ください。



〇お問い合わせ
 四国地方整備局 土佐国道事務所 088-884-0359（代）
 日本道路交通情報センター（高知情報）050-3369-6639

インターネットで
 道路情報を
 提供しています！

パソコン : <http://www.skr.mlit.go.jp/road/info/index.html>
 スマートフォン : <http://www.skrdoukan.com/sp/index.htm>
 携帯電話 (docomo) : <http://www.skrdoukan.com/mobile/i-mode.htm>
 (au) : <http://www.skrdoukan.com/mobile/index.htm>
 (SoftBank) : <http://www.skrdoukan.com/s/index.htm>



国道33号 高知西バイパス 鎌田IC オフランプ(出口)等の防護柵工事等に伴う
夜間全面通行止カレンダー (予定)

【規制時間】 各日 20:00～翌朝 6:00 (夜間のみ)

※規制期間・規制日は、天候・工事進捗により変更となる場合があります。

令和4年1月

1	2	3	4	5	6	7	8	9	10	11	12	13	14	15	16	17	18	19	20	21	22	23	24	25	26	27	28	29	30	31
土	日	月	火	水	木	金	土	日	月	火	水	木	金	土	日	月	火	水	木	金	土	日	月	火	水	木	金	土	日	月
										通 行 止	通 行 止	通 行 止	通 行 止			通 行 止	通 行 止	通 行 止	通 行 止	通 行 止			通 行 止	通 行 止	通 行 止	通 行 止	通 行 止			通 行 止

令和4年2月

3月

1	2	3	4	5	6	7	8	9	10	11	12	13	14	15	16	17	18	19	20	21	22	23	24	25	26	27	28	1	2	3
火	水	木	金	土	日	月	火	水	木	金	土	日	月	火	水	木	金	土	日	月	火	水	木	金	土	日	月	火	水	木
通 行 止	通 行 止	通 行 止	通 行 止	通 行 止			通 行 止	通 行 止	通 行 止	通 行 止	通 行 止			通 行 止	通 行 止	通 行 止	通 行 止	通 行 止			通 行 止	通 行 止	通 行 止	通 行 止	予 備 日		予 備 日			