

令和元年8月26日

国道32号 大橋通り→はりまや橋の渋滞が緩和しました

～ 渋滞対策の効果検証結果のお知らせ ～

令和元年6月7日に完成した国道32号 大橋通り交差点～はりまや橋交差点の車線運用見直しによる渋滞対策について、本日、第23回高知県渋滞対策協議会(議長:土佐国道事務所長)で対策効果の検証を行いましたので、その検証結果をお知らせします。

検証内容

- 現地調査日:【変更前】令和元年5月29日(水)
【変更後】令和元年6月13日(木)
- 対策概要: ※「別紙1」参照
- 検証項目: 車線利用率、渋滞長、旅行速度・旅行時間を比較検証

調査結果

- 車線利用率 第3車線の利用割合が約3割増加 ※「別紙2」参照
- 渋滞長 180m→80m(はりまや橋交差点) ※「別紙3」参照
- 旅行時間 大橋通り→はりまや橋間で21秒短縮 ※「別紙4」参照

委員からの意見(第23回高知県渋滞対策協議会)

- 対策後は車両の錯綜も無く、渋滞対策の効果がしっかりと発現されている。
- 道路利用者からも「第3車線が使いやすくなった」という声が聞かれる。
- 対策効果の検証は今後も引き続き実施し、広報していく必要がある。

※ 渋滞は緩和傾向にありますが、当該箇所をご通行の際は、安全に留意して通過していただきますよう、よろしくお願いします。

※ 今後も引き続き調査を行い、効果を検証していきます。

土佐国道事務所ホームページ <http://www.skr.mlit.go.jp/tosakoku/>Twitter情報 https://twitter.com/mlit_tosa/

ホームページ



Twitter

高知県渋滞対策協議会

※本施策は、四国圏広域地方計画の広域プロジェクト「No.5地域の自立的・持続的発展に向けた「資国」産業競争力強化プロジェクト」の取組みに関連します。

【問い合わせ先: 主な問い合わせ先】

国土交通省 四国地方整備局 土佐国道事務所 tel:088-884-0359(代表)
副所長(改築) 多田 貴幸 (ただ たかゆき) (内線)204
◎計画課長 宮武 貴志 (みやたけ たかし) (内線)261

※高知県渋滞対策協議会構成員

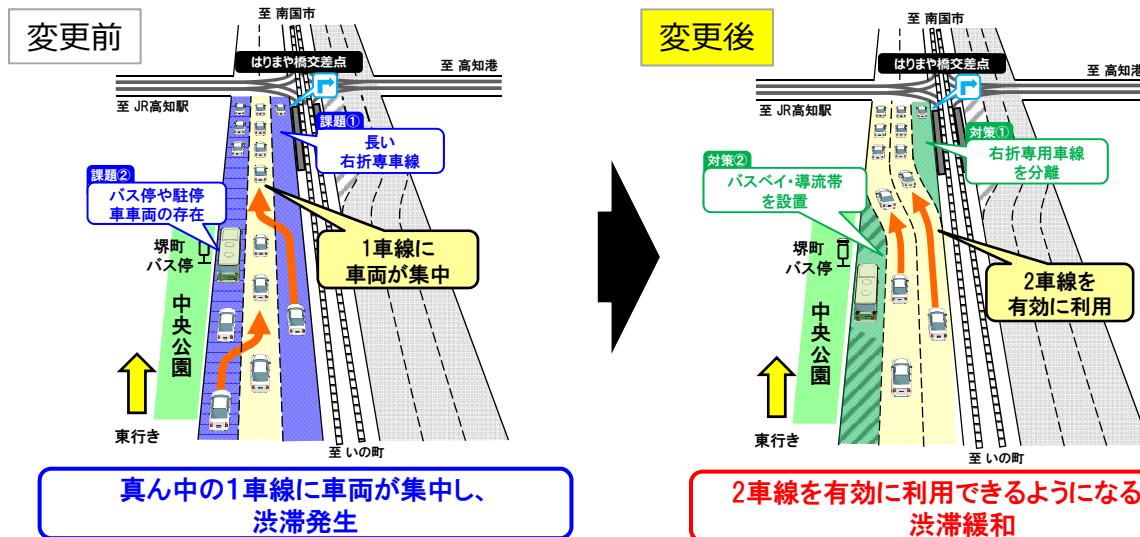
高知工科大学、高知大学、国土交通省四国地方整備局道路部、同土佐国道事務所、同高知河川国道事務所、同中村河川国道事務所、国土交通省四国運輸局高知運輸支局、高知県、高知県警察本部、高知市、安芸市、須崎市、四万十市、いの町、西日本高速道路株式会社

【オブザーバー】高知県道路利用者会議、とさでん交通株式会社

【事務局】国土交通省四国地方整備局土佐国道事務所計画課、高知県土木部都市計画課・道路課

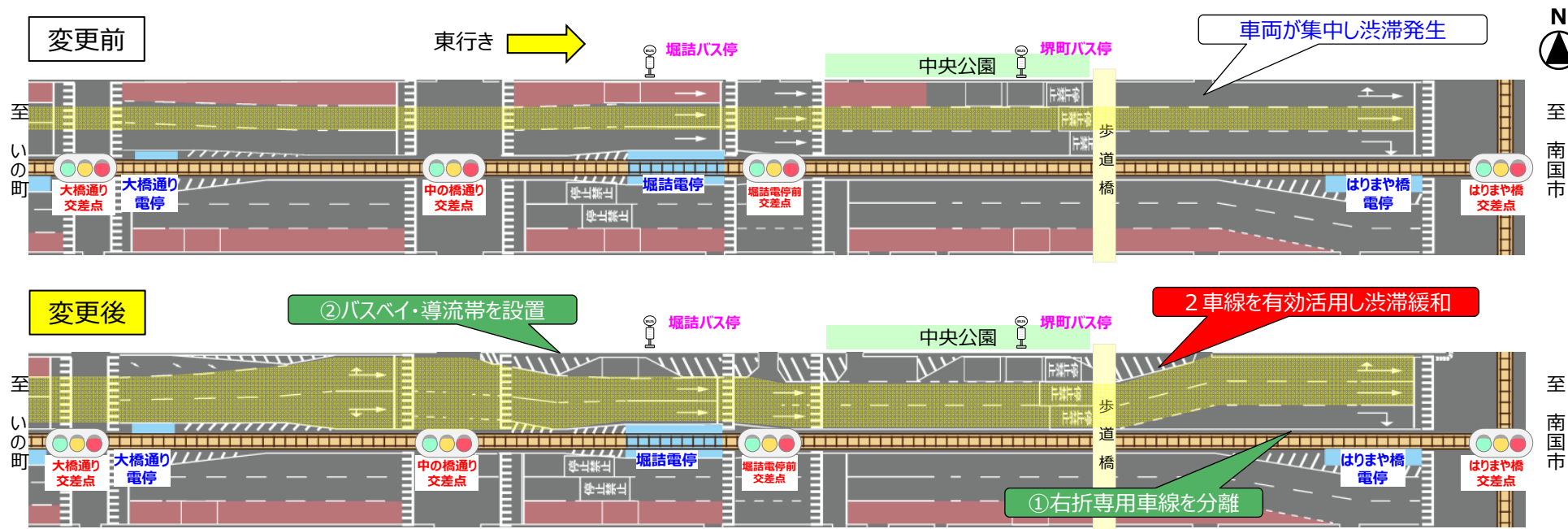
■国道32号大橋通り交差点～はりまや橋交差点の車線運用を令和元年6月7日より変更

■運用変更直前（5月29日）と翌週（6月13日）に現地調査を行い、対策1週間後における効果を検証



対策効果検証項目

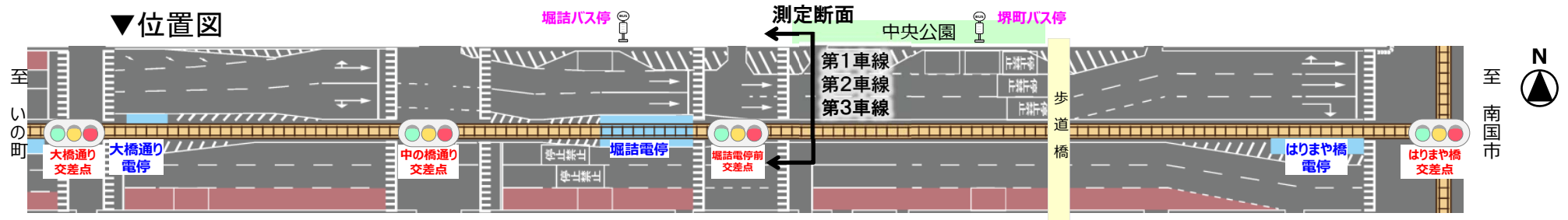
検証項目	
円滑性	渋滞長
	旅行速度・旅行時間
交通状況	車線利用率



車線運用変更後の車線利用率の変化

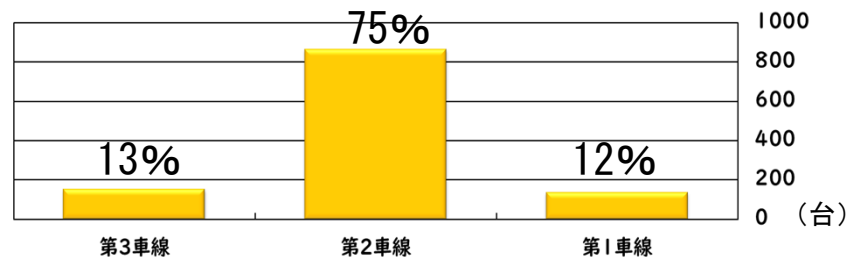
別紙 2

■堀詰電停前交差点付近の車線利用割合は、**第2車線が約2割減少**し56%、**第3車線が約3割増加**し44%



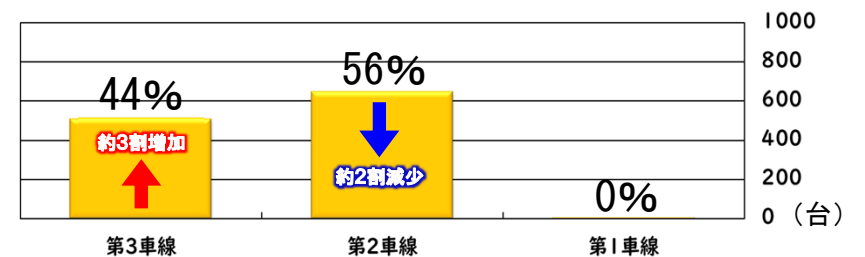
車線利用率の変化(ピーク1時間)

▼運用変更前(令和元年5月29日(水))



現地調査結果) 変更前: R1. 5. 29(水) 7: 50~8: 50を集計

▼運用変更後(令和元年6月13日(木))



現地調査結果) 変更後: R1. 6. 13(木) 7: 50~8: 50を集計

利用の
偏りは
減少傾向



車線運用変更後の渋滞長の変化

別紙 3

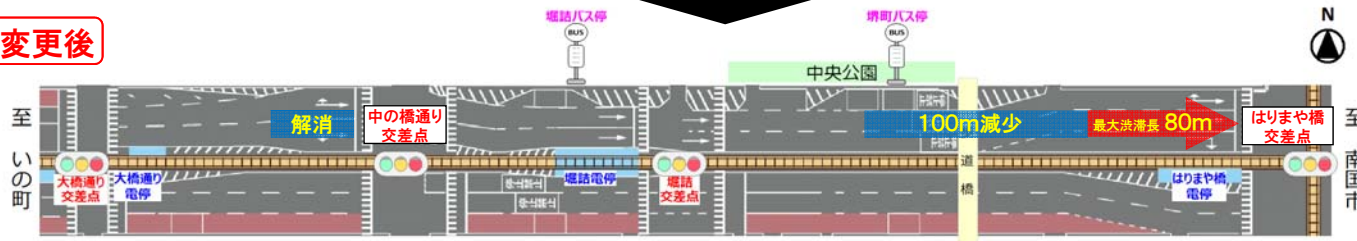
- はりまや橋交差点を先頭とした東向きピーク時最大渋滞長180mは、変更後80mに**緩和**
- 中の橋通り交差点を先頭とした東向きピーク時最大渋滞長30mは、変更後に**解消**

※ピーク時は7～10時、16時～19時の渋滞長を評価

変更前



変更後



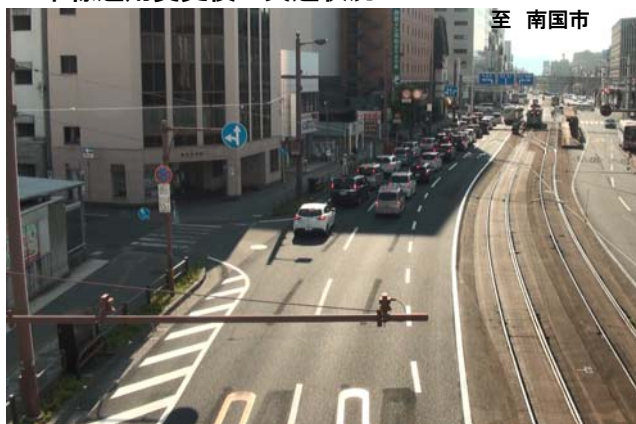
▼車線運用変更前の交通状況



至 いの町

撮影日: R1.5.29(水) 7時台

▼車線運用変更後の交通状況



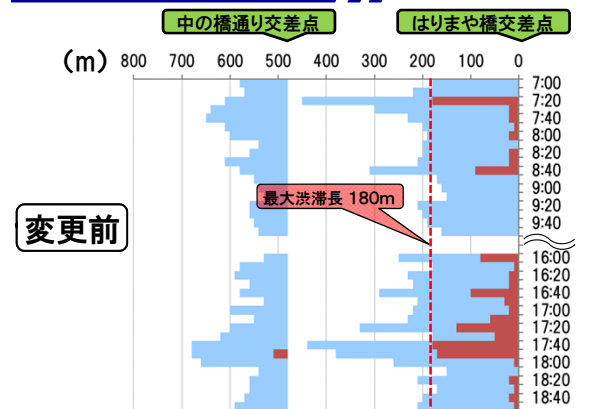
至 いの町

撮影日: R1.6.13(木) 7時台

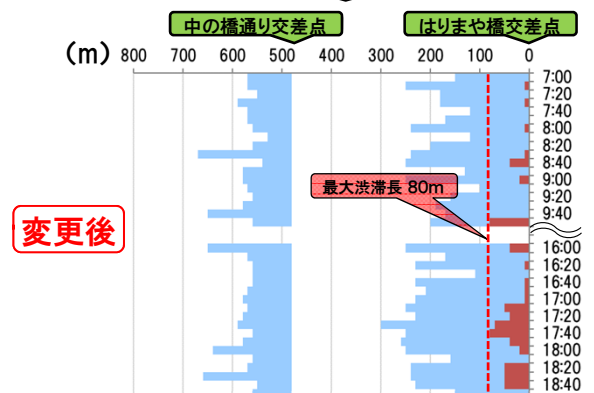
《位置図》



渋滞長の変化



変更前



変更後

■ 滞留長 ■ 渋滞長

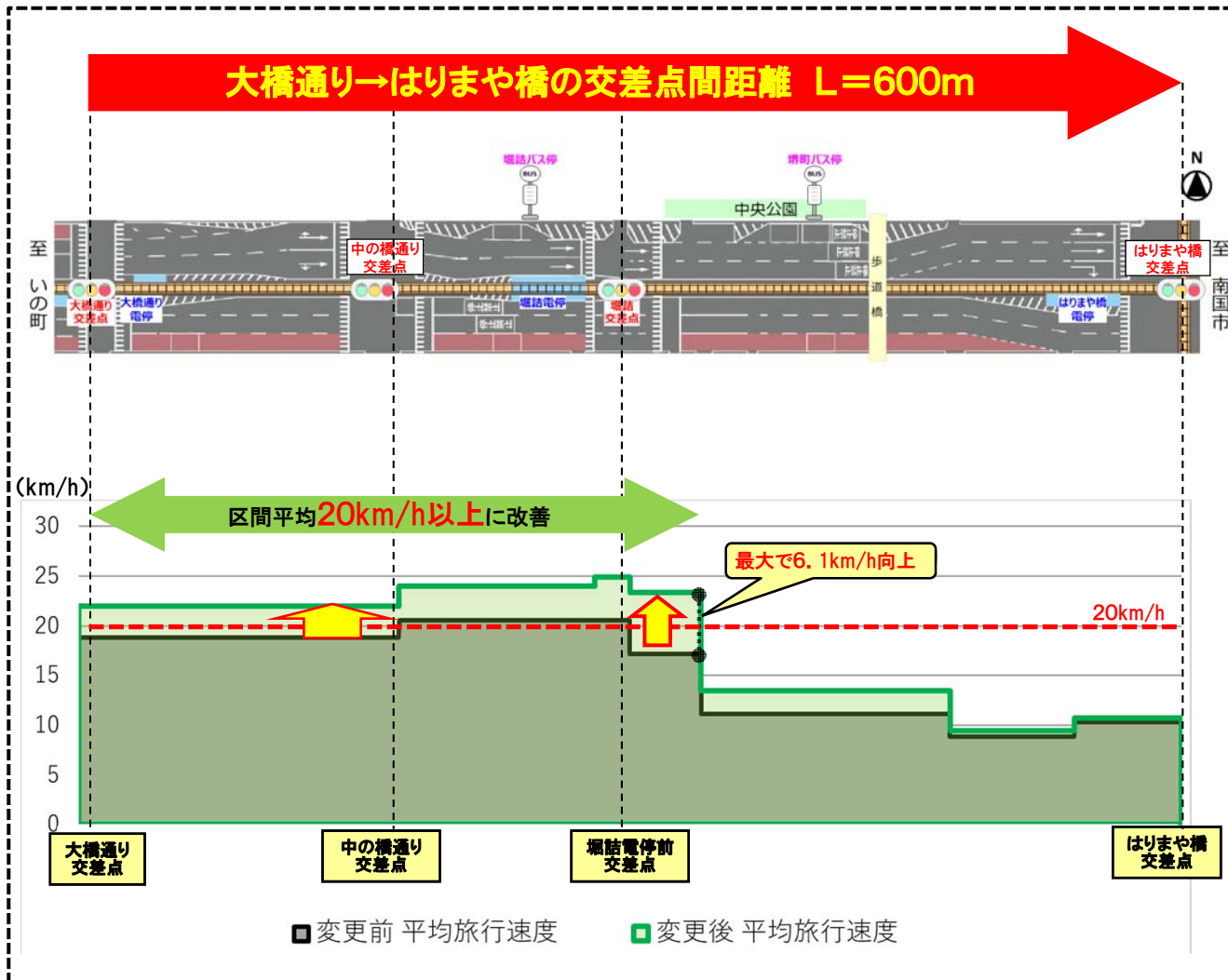
現地調査結果)変更前: R1.5.29(水) 7:00～19:00
変更後: R1.6.13(木) 7:00～19:00

車線運用変更後の旅行速度・旅行時間の変化

別紙 4

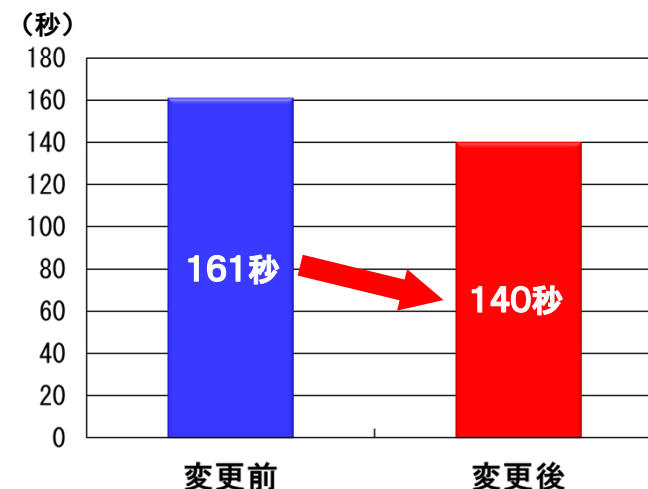
- 大橋通り～はりまや橋間の旅行速度は、堀詰電停前交差点以西で区間平均20km/h以上に改善
- 大橋通り～はりまや橋間の旅行時間は、161秒から140秒に21秒短縮

ピーク時の旅行速度の変化



ピーク時の旅行時間の変化

- 大橋通り交差点～はりまや橋交差点間の旅行時間



600m間で21秒短縮

時間にすると...

使用データ) 変更前: ETC2.0プローブデータ H30.6.1~30 7:00~9:00 (平日)
 変更後: ETC2.0プローブデータ R 1.6.8~30 7:00~9:00 (平日)