

平成28年7月12日(火)  
四国地方整備局土佐国道事務所

こうちとうぶ 高知東部自動車道 (こうちなんこく 高知南国道路 なんこく 南 IC ~ こうちりょうまくこうこう 高知龍馬空港IC)

## 開通後の整備効果

### ～空港アクセス向上、災害時への備えに寄与～

平成28年4月23日(土)に開通した高知東部自動車道(一般国道55号 高知南国道路 なんこく南 IC～高知龍馬空港IC)の整備効果についてお知らせします。

### 《開通による主な効果》

#### 整備効果① 空港へのアクセス向上

- 高知駅から高知龍馬空港 IC までの所要時間が約40→31分へ9分(約2割)短縮し定時性も向上
- 主要渋滞箇所を迂回する新たなルート形成(空港連絡バスの約9割の便が高知東部自動車道を利用)

#### 整備効果② 交通状況の改善

- 高知東部自動車道(なんこく南 IC～高知龍馬空港 IC)の開通後の交通量は約 8,100 台/12h となり、並行する国道 55 号の交通量は開通前に比べて約2割減少
- 国道55号大桶交差点(主要渋滞箇所)での渋滞長(徳島方面行き)は、夕方のピーク時に約320mで、開通前と比較すると約6割(約410m)減少

#### 整備効果③ 災害への備え強化

- 津波浸水想定区域に、津波発生時等の緊急避難施設を併設(南国市の津波避難場所に指定)

※今後も引き続き調査を行い、整備効果を検証していくとともに、早期の全線開通を目指していきます。

本施策は、四国圏広域地方計画「No.1 南海トラフ地震を始めとする大規模自然災害等への「支国」防災向上プロジェクト」及び「No.3 美しい自然とおもてなしの心による「視国」観光活性化プロジェクト」の取り組みに該当します。

お問い合わせ先 (○主な問い合わせ先)

国土交通省 四国地方整備局 土佐国道事務所 電話 088-884-0359(代表)

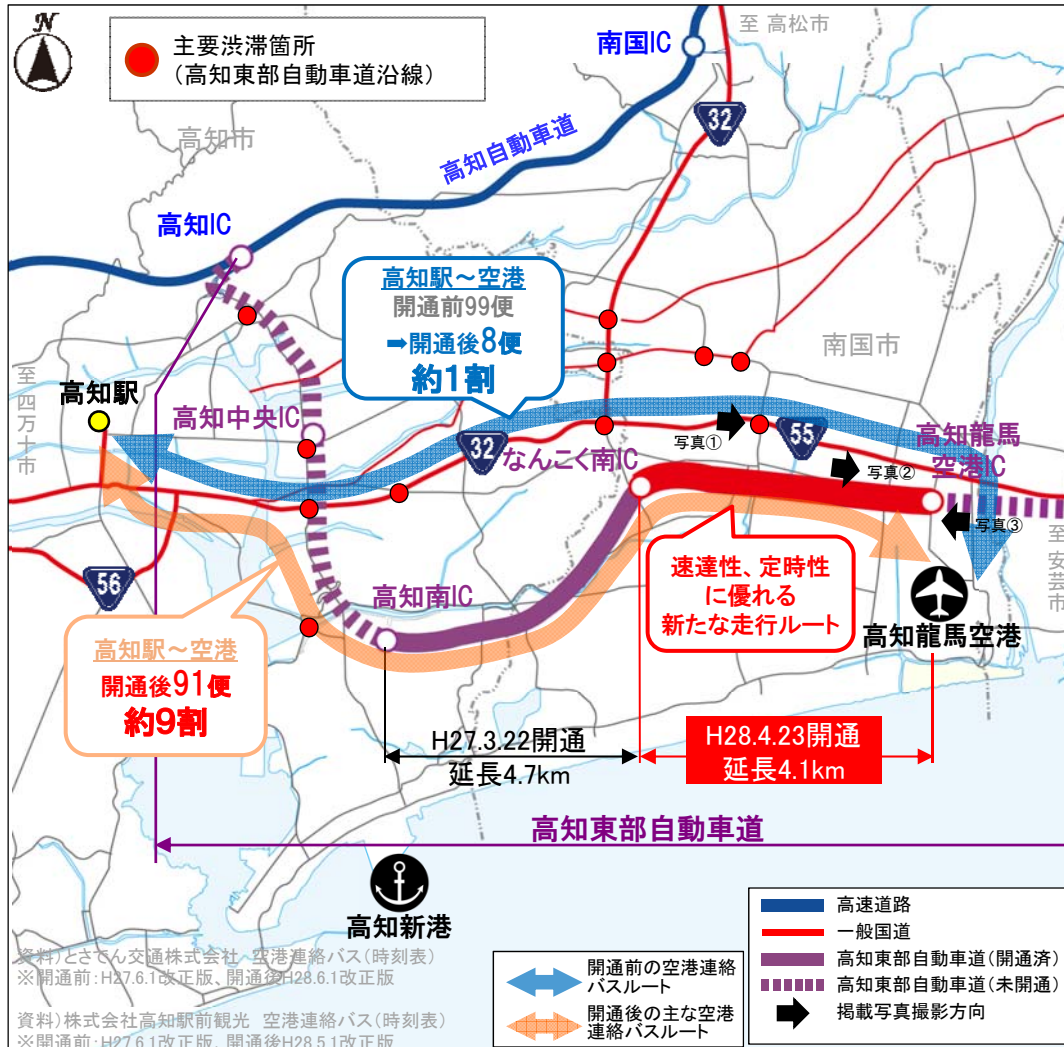
副 所 長 おおにし よしあき (内線)204  
大西 良明

○調 査 課 長 はまだ ひさよし (内線)451  
濱田 向啓

# 高知龍馬空港へのアクセスが向上

- ・高知駅から高知龍馬空港ICまでの**所要時間が約40→31分へ9分(約2割)短縮**し定時性も向上
- ・主要渋滞箇所を迂回する新たなルート形成(**空港連絡バスの約9割の便が高知東部自動車道を利用**)

## <高知東部自動車道の位置図>



## ▼開通前、渋滞中の国道55号を空港方面へ走行するバス

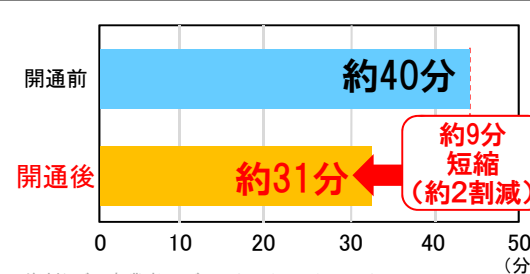


## ▼高知東部自動車道を高知龍馬空港方面へ走行するバス



## <空港連絡バスの所要時間>

### ▼高知駅～高知龍馬空港間の平均所要時間



資料)バス事業者のバスロケーションシステム  
※開通前:H28.4.1~4.23、開通後H28.4.24~5.26

### ▼高知市方面に向け高知東部自動車道に入る空港連絡バス



## 【バス事業者の声】



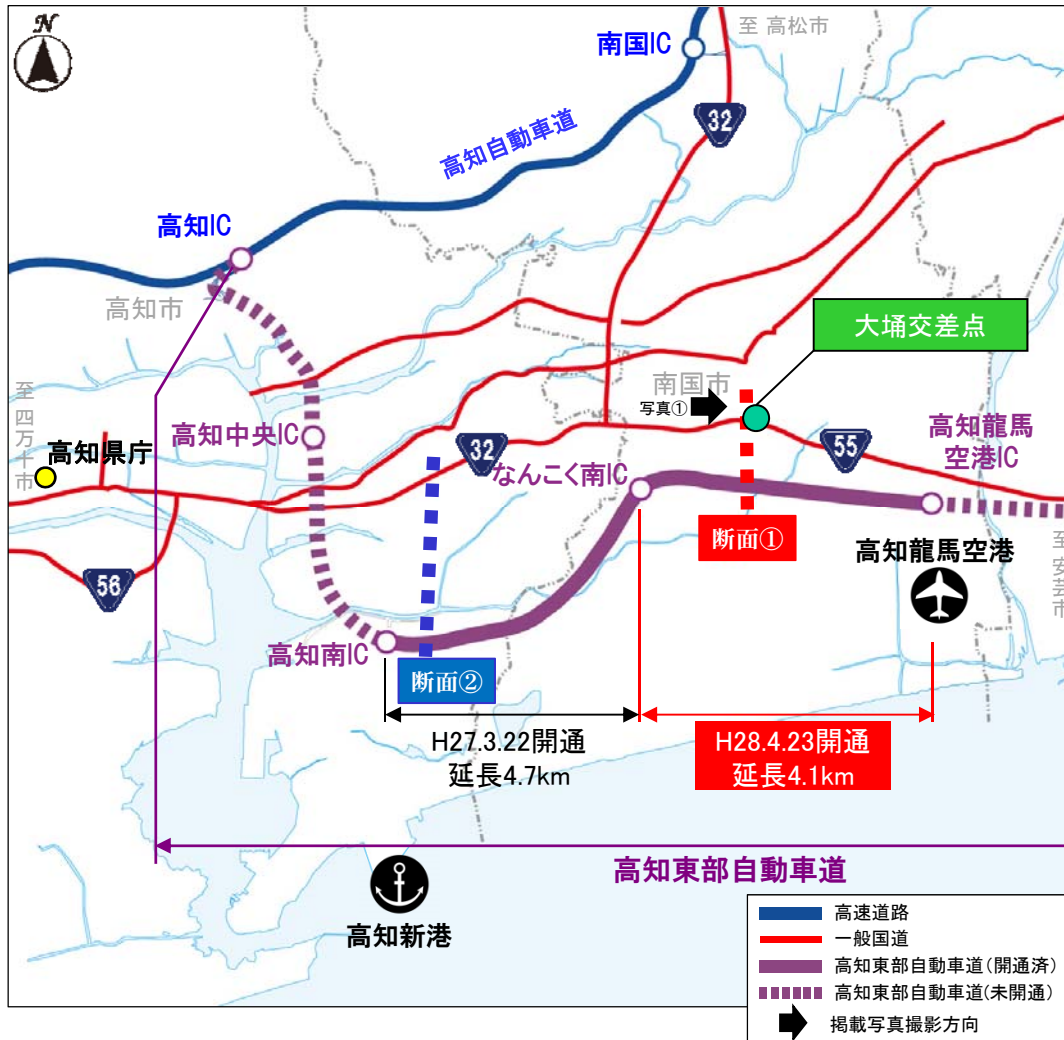
空港連絡バスの所要時間が短縮するとともに定時性が向上し、高知市内から空港へのアクセスが向上しました。また、以前は、国道32号や55号での予期せぬ渋滞に巻き込まれ、飛行機の時間に間に合わなくなることがありましたが、渋滞発生箇所等を回避できるルートを選択できることで、その心配も無くなりました。

※H28.5.24バス事業者ヒアリング調査結果より

# 高知東部自動車道(なんこく南IC～高知龍馬空港IC)開通後の利用状況

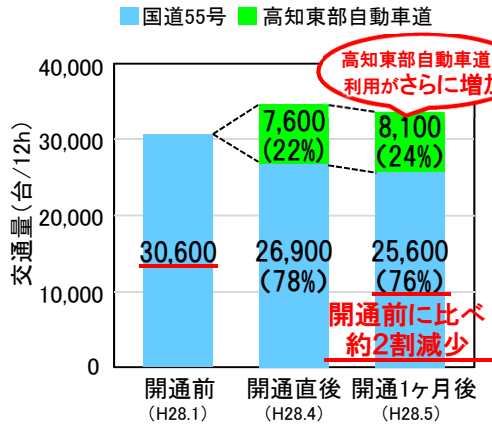
- ・高知東部自動車道(なんこく南IC～高知龍馬空港IC)の開通後の交通量は約8,100台/12h
- ・**開通直後に比べて交通転換が進み、並行する国道55号の交通量は開通前に比べて約2割減少**
- ・国道55号大桶交差点(主要渋滞箇所)での渋滞長(徳島方面行き)は、**夕方(ピーク時)に約320m**で、開通前と比較すると**約6割(約410m)減少**

<高知東部自動車道の位置図>



断面① <12時間交通量の変化>

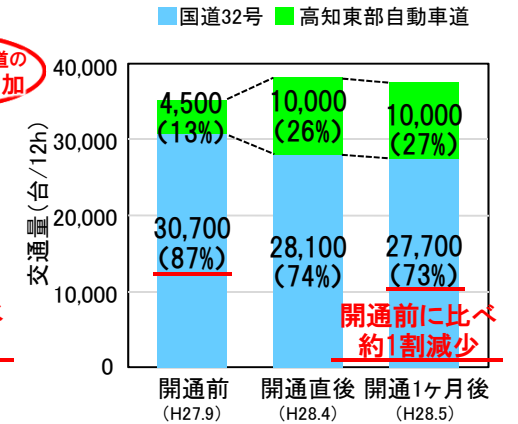
▼なんこく南IC～高知龍馬空港IC断面



※開通前: H28.1.21(木)・開通直後: H28.4.26(火)・開通1ヶ月後: H28.5.24(火)の7時～19時の観測値  
観測場所: 国道55号は南国市大桶交差点西方

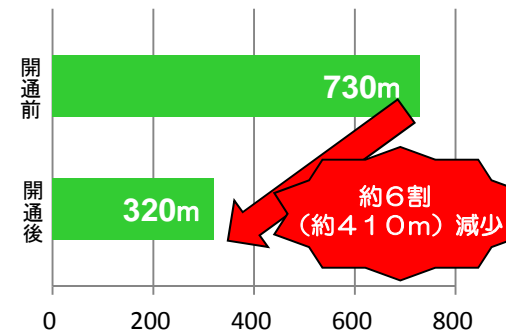
断面② <12時間交通量の変化>

▼高知南IC～なんこく南IC断面



※開通前: H27.9.29(火)・開通直後: H28.4.26(火)・開通1ヶ月後: H28.5.24(火)の7時～19時の観測値  
観測場所: 国道32号は高知市介良通交差点西方

■国道55号大桶交差点(主要渋滞箇所)の渋滞長の変化(開通前との比較)



※開通前: H28.1.21(木) 開通後: H28.4.26(火) 夕方(16時～19時)の最大値  
国道55号上(高知市方面から徳島方面行き)方向

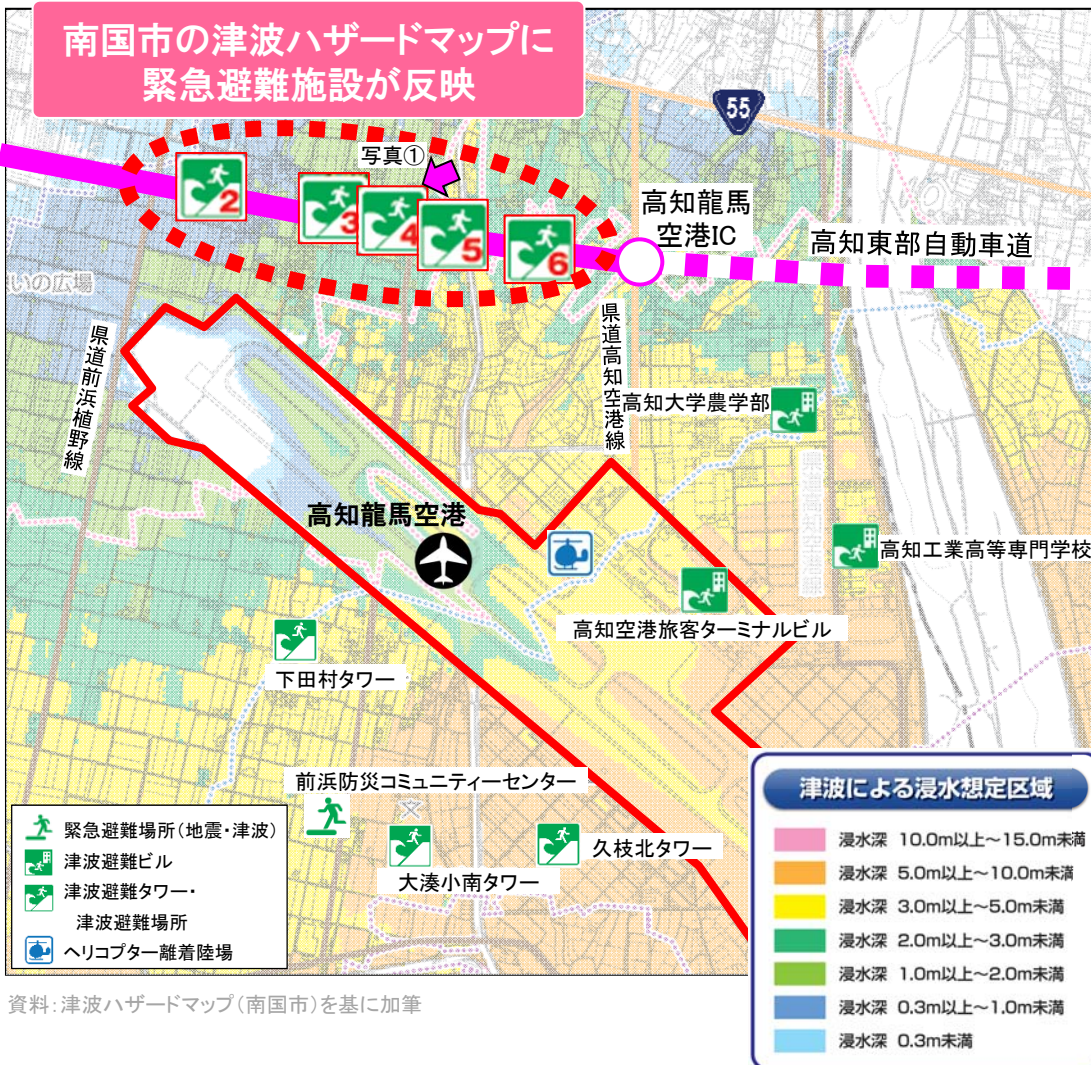




# 津波時の緊急避難施設で地域住民の避難を支援

・津波浸水想定区域に、津波発生時等の緊急避難施設を併設（**南国市の津波避難場所に指定**）

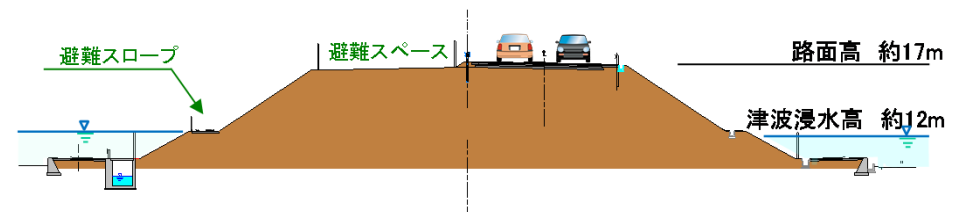
## ▼津波ハザードマップに掲載された緊急避難施設



## ▼併設された緊急避難施設



## ▼道路断面イメージ(高知龍馬空港IC付近)



資料【高知県版第2弾】南海トラフ巨大地震による震度分布・津波浸水予測(H24.12)より