

平成28年 1月22日
四国地方整備局
土佐国道事務所

国道33号^{えだがわ}枝川交差点の通行車線が変わります。 ～高知西バイパス^{えだがわ}枝川～天神間^{てんじん}の開通に向け、国道33号と接続～

国土交通省土佐国道事務所^{えだがわ}で事業を進めている一般国道33号高知西バイパス^{えだがわ}枝川～天神間^{てんじん}と国道33号の接続に伴い、**国道33号^{えだがわ}枝川交差点の高知方面行き通行車線位置が平成28年2月3日(水) 13:00**から変更となりますので、走行する際には、ご注意ください。(別紙-1参照)

なお、通行車線の変更工事のため、平成28年2月3日(水)までの間、国道33号^{えだがわ}枝川交差点付近において、順次、夜間片側交互通行により標識設置や区画線設置工事を行います。

また、平成28年2月中旬には”いの大橋東詰”においても通行車線の変更を予定しています。詳細は改めてお知らせします。

一般国道33号高知西バイパス^{えだがわ}枝川～天神間^{てんじん}については、平成28年3月5日(土)の開通に向け、鋭意事業を進めて参りますので、ご理解・ご協力のほど、よろしくお願いいたします。

本施策は、四国圏広域地方計画「NO.5圏域の連携による発展に向けた地域力向上プロジェクト」及び「NO.6防災力向上プロジェクト」の取り組みに該当します。

お問い合わせ先 (○主な問い合わせ先)

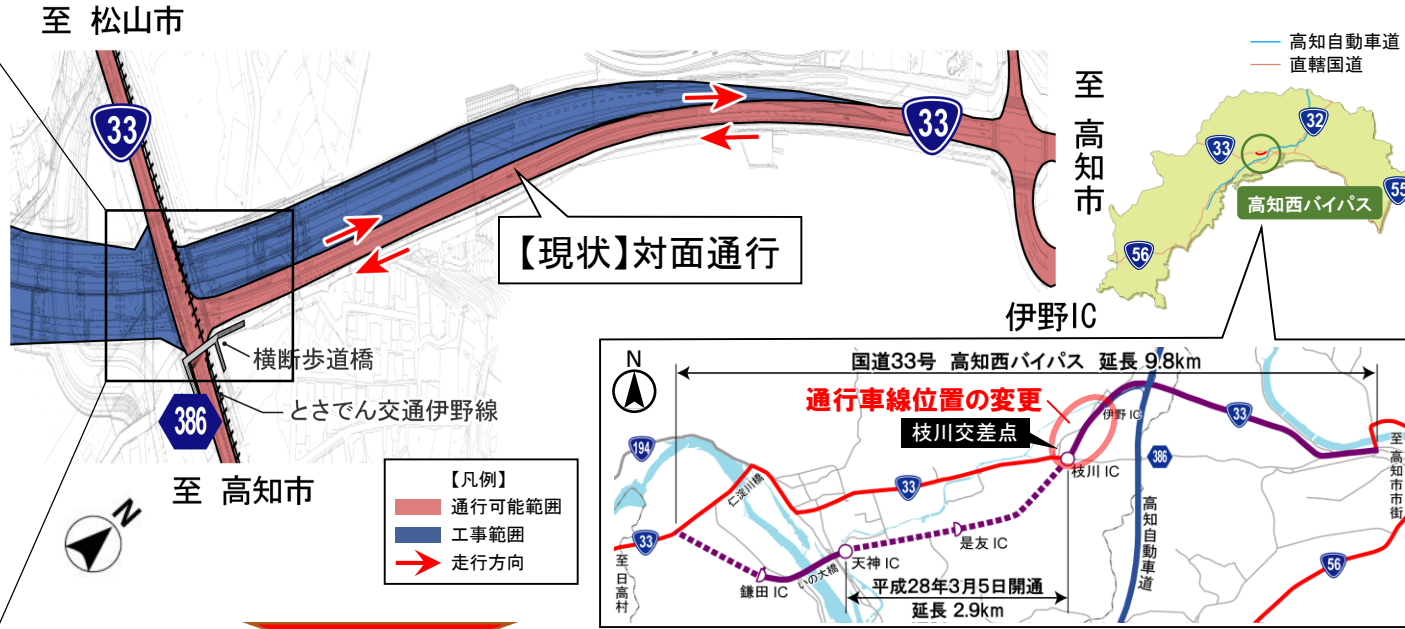
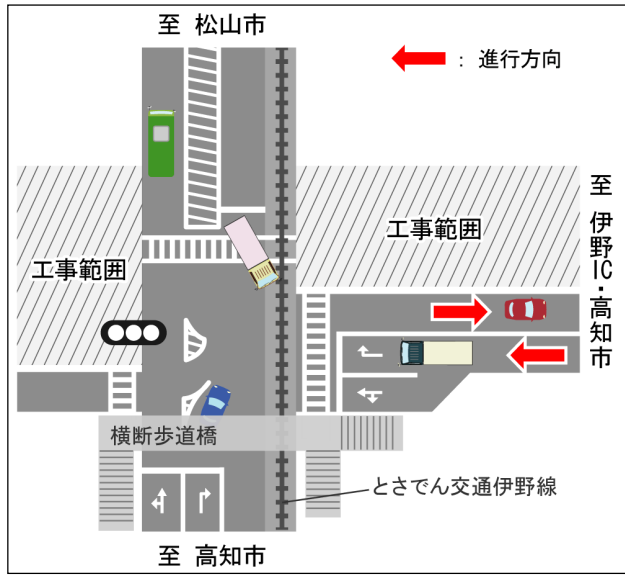
四国地方整備局 土佐国道事務所 TEL: 088-884-0359 (代表)

副所長 (改築担当) ^{おきうえ} 沖上 ^{しげと} 茂人 (内線204)

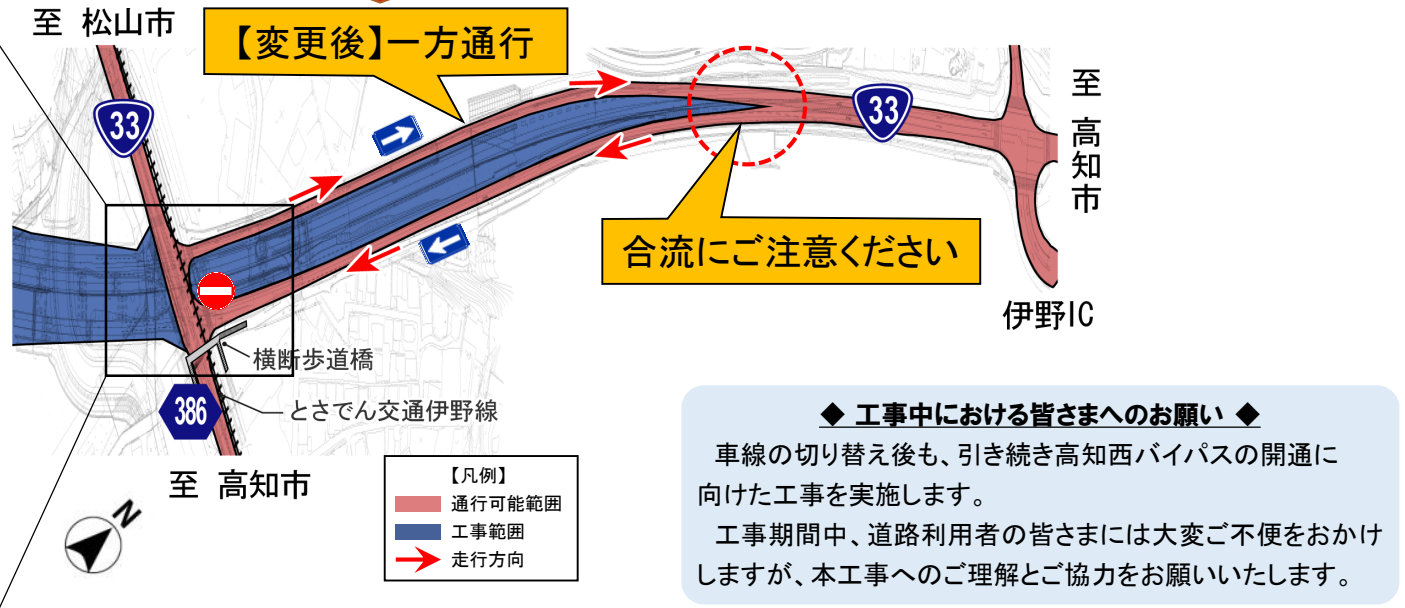
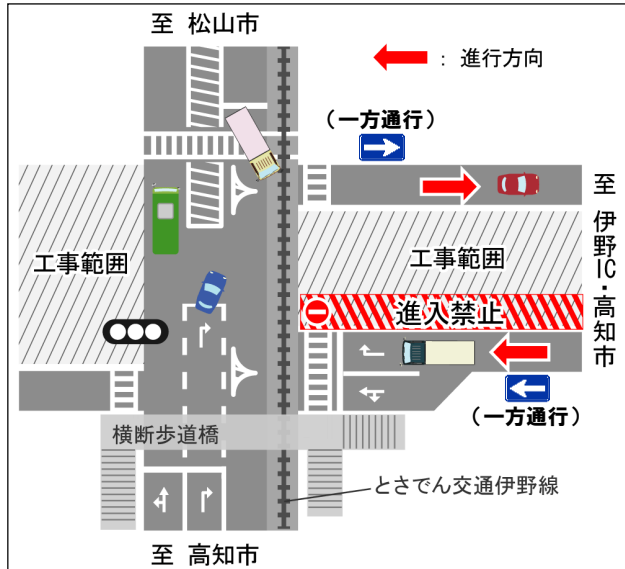
○工務課長 ^{たなか} 田中 ^{もとゆき} 元幸 (内線411)

一般国道33号高知西バイパス枝川～天神間と国道33号の接続のため、平成28年2月3日(水)から、いの町・枝川交差点の通行車線位置が変わります。

現在の通行方法



変更後の通行方法



◆ 工事中における皆さまへのお願い ◆
車線の切り替え後も、引き続き高知西バイパスの開通に向けた工事を実施します。
工事期間中、道路利用者の皆さまには大変ご不便をおかけしますが、本工事へのご理解とご協力をお願いいたします。

一般国道33号高知西バイパス 枝川交差点周辺の状況

