

平成27年9月18日

四国地方整備局

土佐国道事務所

こうちなんこく  
高知南国道路の橋梁下部工事を推進しています。  
～ 平成32年度の開通に向けてご協力をお願いします。～

平成32年度の開通に向け工事を進めている高知南国道路(高知JCT～高知南IC間)については、現在、高知市一宮～布師田地区周辺で工事を行っています。

今後、布師田地区～高須地区でも工事を進めていくにあたり、車線規制等を行いますので、ご理解とご協力をお願いします。

- 今回新たに国道195号との交差点～国分川周辺の工事に着手しますので、付近を走行する際にはご注意ください。(別紙-1)
- 今後、工事進捗に応じて高知北環状線(五台山道路)の車線切り替えや夜間の車線規制等を順次行います。(別紙-2)車線切り替えや夜間車線規制等の詳細については、実施前にお知らせします。
- 工事施工に伴い、高知北環状線(五台山道路)の中央分離帯や歩道部分の植樹については、専門家の意見を伺いながら、樹木毎に調査を行い、移植可能な樹木については、高知中央IC予定地等に移植します。移植に耐えられない樹木については、やむを得ず撤去を行いますが、ベンチや積み木等に加工し、近隣小学校等に寄贈するなど、有効活用を行います。(別紙-3)
- 高須地区のP&R(パークアンドライド)駐車場については、工事施工に伴い平成28年度から部分的な休止を予定しています。休止開始時期や休止範囲等は改めてお知らせします。

周辺を走行される皆様や近隣にお住まいの方々には、ご迷惑をお掛けしますが、引き続きご理解とご協力をお願いいたします。

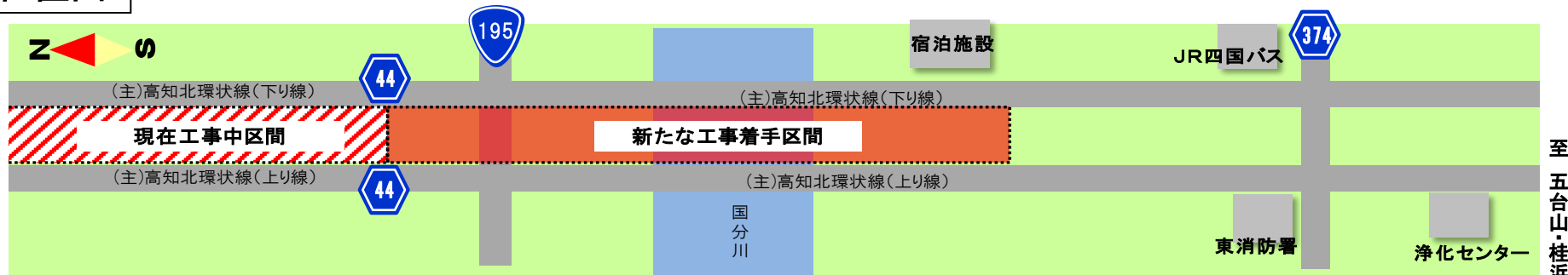
本施策は、四国圏広域地方計画「NO.5 圏域の連携による発展に向けた地域力向上プロジェクト」及び「No. 6 防災力向上プロジェクト」の取組に関連します。

お問い合わせ先 (○主な問い合わせ先)

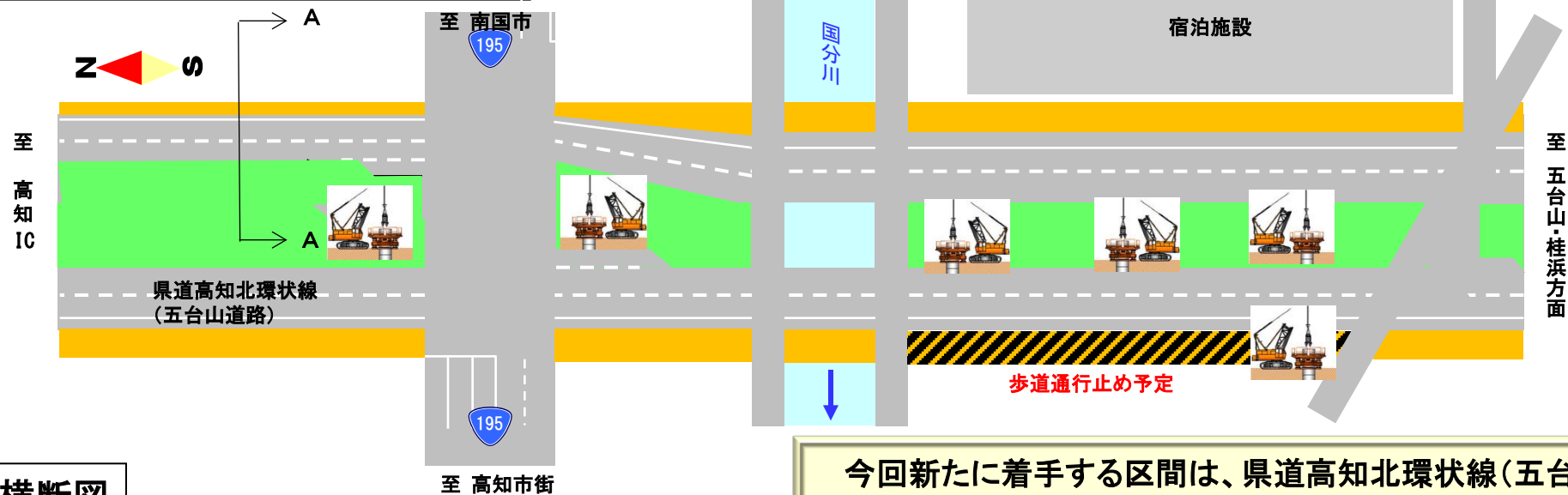
国土交通省 四国地方整備局 土佐国道事務所 電話 088-884-0359(代表)

- 副所長(改築) 沖上 茂人 (内線)204
- 工務課長 田中 元幸 (内線)411

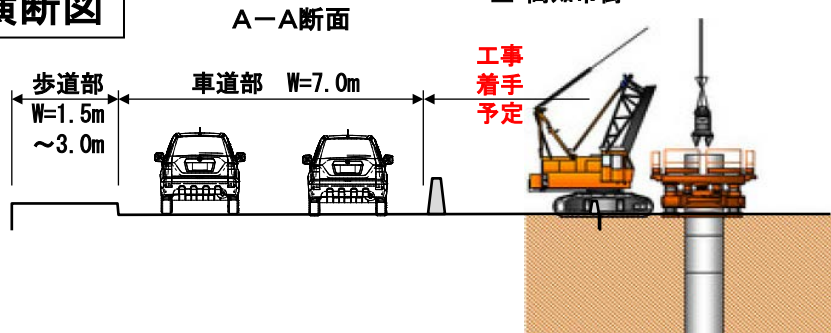
## 位置図



## 新たな工事着手区間 平面図



## 横断図



今回新たに着手する区間は、県道高知北環状線(五台山道路)と国道195号や市道の交差点に近接して工事を行いますので、付近を走行される際にはご注意ください。

一部、歩道の通行止めを実施する予定です。工事実施の時間帯は誘導員を配置しますので、誘導員の指示に従って下さい。

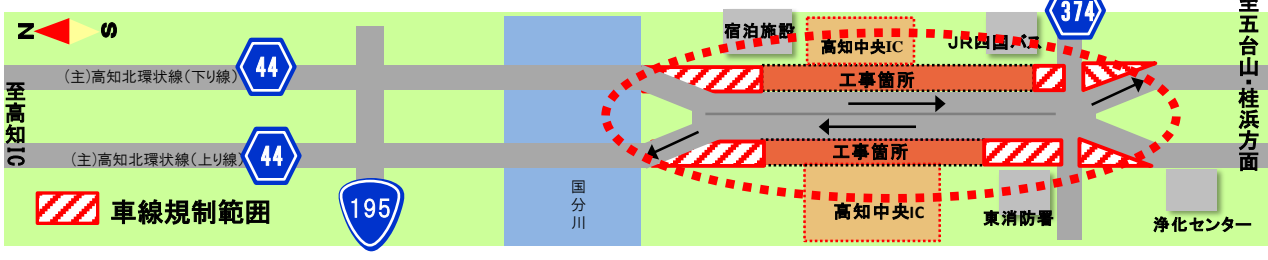
ご迷惑をお掛けしますが、ご理解とご協力をお願いします。

# ■ 県道高知北環状線(五台山道路)の車線切り替え

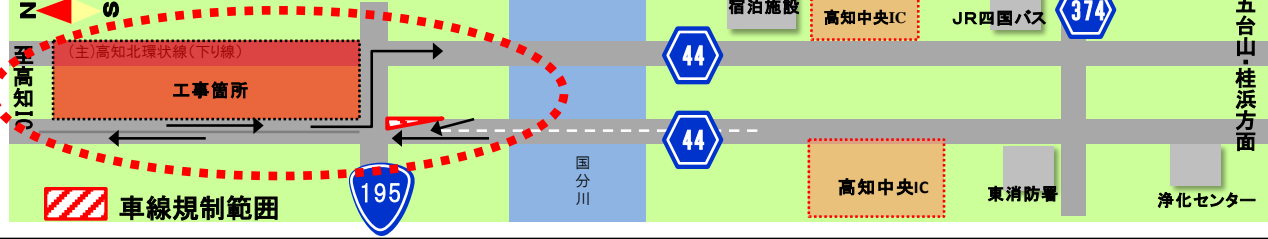
- ・高知南国道路の工事進捗に応じて、今後、県道高知北環状線(五台山道路)の車線切り替えを行います。
- ・昼間は、4車線(片側2車線)を原則確保しますが、夜間には、車線規制や通行止めが発生します。
- ・規制実施前には詳細をお知らせをしますので、ご理解とご協力をお願いいたします。

## 【車線切り替え(案)】

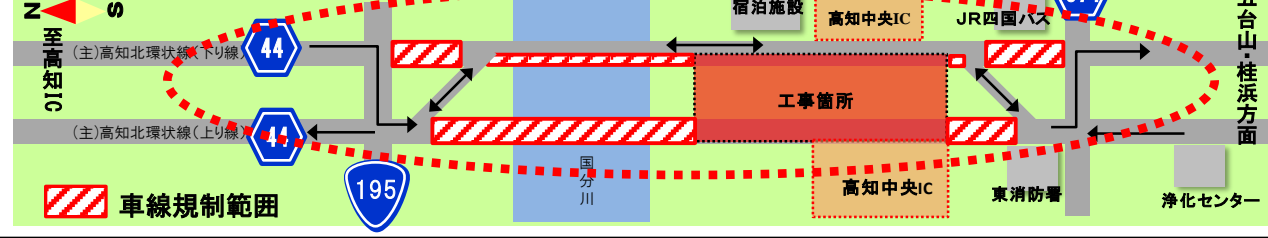
【高知中央IC周辺橋梁下部工施工時】 車線は中央部分に切り替え。



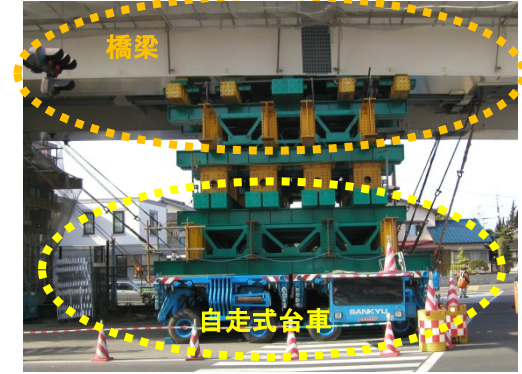
【布師田周辺橋梁上部工施工時】 昼間は4車線(片側2車線)確保し、夜間のみ2車線(片側1車線)通行に切り替え。



【高知中央IC周辺橋梁上部工施工時】 昼間は4車線(片側2車線)確保し、夜間のみ1車線(片側交互)通行に切り替え。



その他、橋梁上部工架設時には、自走式台車による大ブロック架設や交差点部のトラッククレーン架設により、断続的な全面通行止めを行う場合があります。(愛媛県松山市の架設事例)



※車線切り替えは、関係機関等との調整などにより変更となる場合があります。

## ■ 県道高知北環状線(五台山道路)の植樹

- ・高知南国道路の工事施工に伴い支障となる県道高知北環状線(五台山道路)の植樹については、専門家の意見を伺いながら樹木毎に「樹勢」や「樹形」等の調査を行いカルテ化しています。
- ・移植の可否を判断し、移植可能な樹木は、高知中央IC予定地等に移植します。
- ・移植に耐えられない樹木については、やむを得ず撤去を行います。ベンチや積み木などに加工し、近隣小学校等に寄贈するなど、有効活用を行います。



移植可能な樹木



移植に耐えられない樹木



ベンチや積み木等に加工し、有効活用



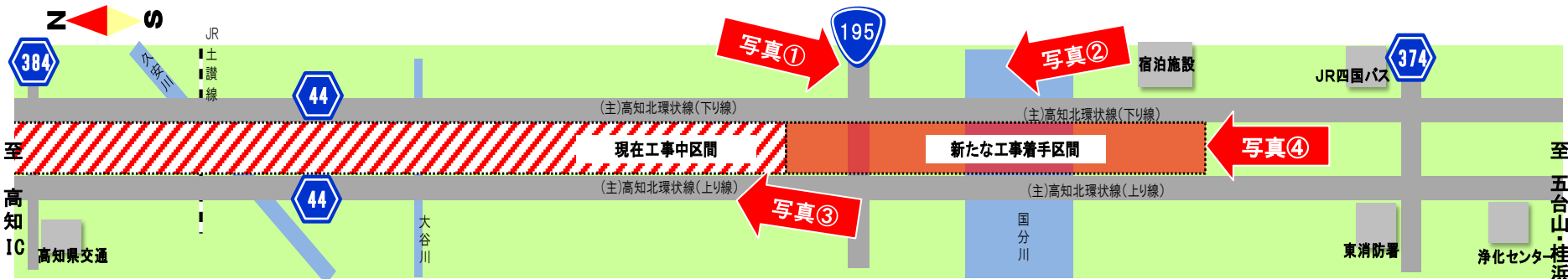
＜参考＞現在の状況 平成27年9月10日現在



写真①



写真②



写真③



写真④

至五台山・桂浜方面