

# 記者発表資料

国土交通省

Ministry of Land, Infrastructure, Transport and Tourism

平成26年3月17日(月)

四国地方整備局土佐国道事務所

## 【速報】高知<sup>こうちとうぶ</sup>東部自動車道 南国<sup>なんこくあき</sup>安芸道路 開通後の利用状況 高知東部自動車道の交通量が約3倍に増加 国道55号の渋滞が大幅に緩和

3月9日(日)に開通した高知東部自動車道南国安芸道路(香南のいち IC~香南かがみ IC)の開通後の、高知東部自動車道と国道55号の利用状況についてお知らせします。

### ●開通前後の交通量

今回の開通により、香南かがみ IC~芸西西 IC の交通量が**約3倍に増加**しました。

区 間		香南のいち IC ~香南かがみ IC	香南かがみ IC ~香南やす IC	香南やす IC ~芸西西 IC
高知東部自動車道	開通前	—	4,400 台/日	4,200 台/日
	開通後	11,900 台/日	12,800 台/日	11,000 台/日

### ●国道55号の渋滞が緩和

国道55号のヤ・シィパーク前交差点で発生していた渋滞は、今回の**開通前の210mから120mと大幅に減少**しました。

※交通量、渋滞長とも、開通前は平成25年11月13日(水)、開通後は平成26年3月11日(火)に調査を実施。

※今後も引き続き調査を行い、効果を検証していきます。

本施策は、四国圏広域地方計画「No.5 圏域の連携による発展に向けた地域力向上プロジェクト」及び「No.6 防災力向上プロジェクト」の取り組みに該当します。

お問い合わせ先 (○主な問い合わせ先)

国土交通省四国地方整備局土佐国道事務所 電話 088-884-0359 (代表)

副所長 伊賀 達也 (内線204)

○調査課長 黒口 貴弘 (内線451)

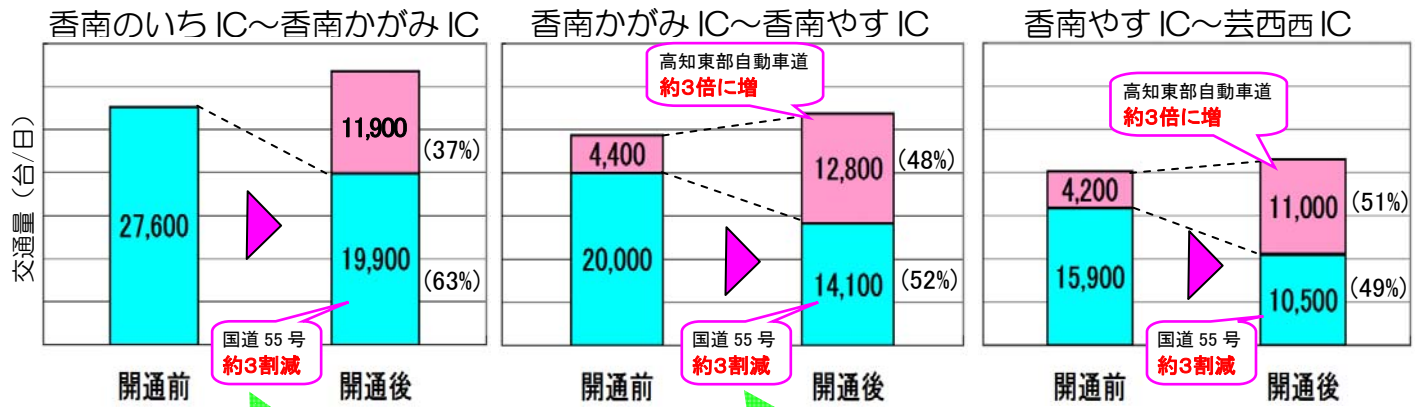
土佐国道事務所(とさこく)

# 高知東部自動車道（香南のいち IC～香南かがみ IC）の開通直後の利用状況【速報】

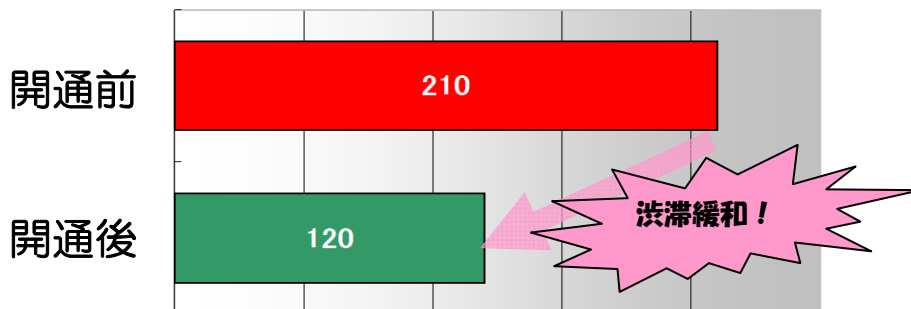
- 高知東部自動車道の交通量は約 3 倍に増加、国道 55 号の交通量は約 3 割減少しました。
- 香南のいち IC～芸西西 IC で、国道利用の約 4～5 割が高知東部自動車道に転換しました。
- ヤ・シィパーク前交差点における渋滞は、大幅に緩和しました。

## ■開通前後の交通量（平日）

凡例  :高知東部自動車道  :国道 55 号



## 渋滞長の変化（ヤ・シィパーク前交差点）（単位：m）



交通量、渋滞長調査実施日（平日）  
 開通前：平成 25 年 11 月 13 日（水）  
 開通後：平成 26 年 3 月 11 日（火）  
 渋滞長は、ヤ・シィパーク前交差点における東向き  
 の最大値