

平成26年1月31日
四国地方整備局
土佐国道事務所

高知自動車道 【中土佐IC～四万十町中央IC(下り線)】において
夜間通行止めを実施します。

○概要

土佐国道事務所では、中土佐町久礼に現在設置している、仮設防護柵の撤去を行います。撤去工事に伴い、中土佐IC～四万十町中央IC(下り線)において夜間通行止めを実施します。

○通行規制の日時

平成26年2月17日(月)から2月20日(木)の毎夜20:00～翌朝6:00まで
※規制期間中の日中(朝6:00～夜20:00)は通行規制はありません。
※予備日:2月21日(金)夜20:00～2月22日(土)6:00

○通行規制区間

- 中土佐IC～四万十町中央IC(下り線) L=約14.8km
※中土佐ICからの流入は上下線共に出来ません。

○通行規制時の迂回路

国道56号を利用できます。

○工事期間中は、道路利用者の皆様や周辺住民の方々に、ご不便をお掛けしますが、ご理解とご協力をお願い致します。

本施策は、四国圏広域地方計画「No.6防災力向上プロジェクト」の取組に関連します。

【問い合わせ先: ◎主たる問い合わせ先】

国土交通省 四国地方整備局

土佐国道事務所

副所長(管理)

管理第二課長

高知国道維持出張所

◎高知国道維持出張所長

電話(代表)088-884-0359

宮武 敏男 (内線)205

吉川 誠一 (内線)441

電話(直通)088-843-6603

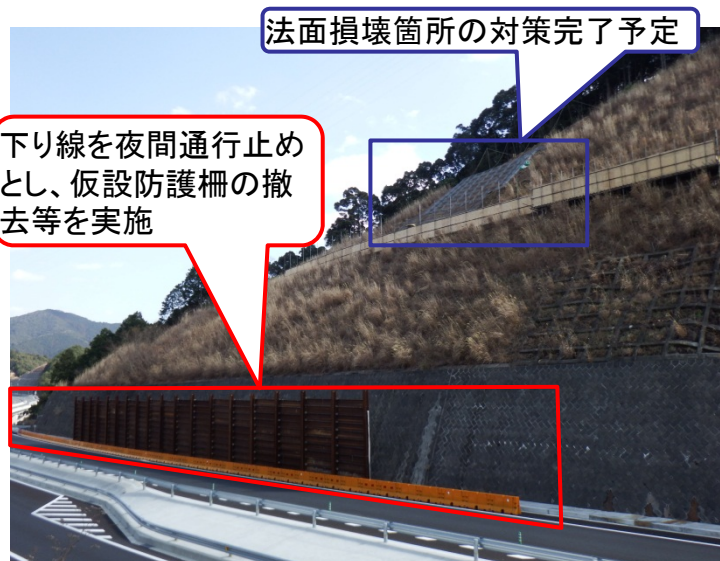
宇川 義信 (内線)6121



土佐国道事務所 (とさこく)

仮設防護柵撤去工事時【高知道】夜間通行止め
2月17日(月)～2月20日(金)(毎夜20時～翌朝6時)(予定)

通行規制位置図



高知自動車道「夜間通行止め」のお知らせ

高知自動車道において、災害復旧工事のため、【中土佐IC^{なかとさ}～四万十町中央IC^{しまんとちょうちゅうおう}（下り線）】の通行止めを行います。迂回路としては、国道56号をご利用下さい。

工事期間中は、皆様にご不便・ご迷惑をおかけしますが、ご理解・ご協力の程、よろしくお願い致します。

1. 規制箇所：高知自動車道【中土佐IC^{なかとさ}～四万十町中央IC^{しまんとちょうちゅうおう}（下り線）】
2. 規制期間：平成26年2月17日（月）～2月20日（木）
[予備日] 2月21日（金）※天候等の都合により、変更となる場合があります。
3. 規制時間：毎夜20:00～翌朝6:00（夜間のみ）
4. 規制内容：下り線のみ全面通行止め 規制延長 約14.8km
※中土佐ICからの流入は上下線ともに通行止めになります。
5. 迂回路：国道56号をご利用ください。

