

おおとよ いちのせ
国道32号大豊トンネル～一ノ瀬トンネル間で

夜間片側交互通行規制を実施します。

○概要

土佐国道事務所では、大豊トンネル(L=1.6km)の天井板撤去工事に引き続き、古くなり暗くなった照明器具の交換や、老朽化したトンネルの補修工事に伴う夜間片側交互通行規制を下記の通り実施します。

○片側交互通行規制日時

1月6日(月)～2月28日(金)の毎夜20:00から翌朝6:00まで

(最終日は、2月28日(金)20:00～3月1日(土)6:00を予定しています)

規制期間中の日中(朝6:00から夜20:00)は、国道の通行規制はありません。

なお、工事の進捗等により、規制期間を変更する場合があります。

○片側交互通行規制区間

国道32号 高知県長岡郡大豊町 大豊トンネル～一ノ瀬トンネル L=2.2km

○片側交互通行規制時の迂回路

片側交互通行規制のため、迂回路はありません。

12月21日までの夜間通行止めにおいては、道路利用者の皆様、周辺住民の方々にご不便をお掛けしました。引き続き夜間片側交互通行規制を行いますが、ご理解とご協力をお願いいたします。

本施策は、四国圏広域地方計画「No. 5圏域の連携による発展に向けた地域力向上プロジェクト」の取り組みに関連します。

お問い合わせ先 (◎主な問い合わせ先)

国土交通省 四国地方整備局

土佐国道事務所

電話(代表) 088-884-0359

管理副所長

みやたけ としお
宮武 敏男

(内線) 205

管理第二課長

よしかわ せいいち
吉川 誠一

(内線) 441

南国国道維持出張所

電話(代表) 088-862-1451

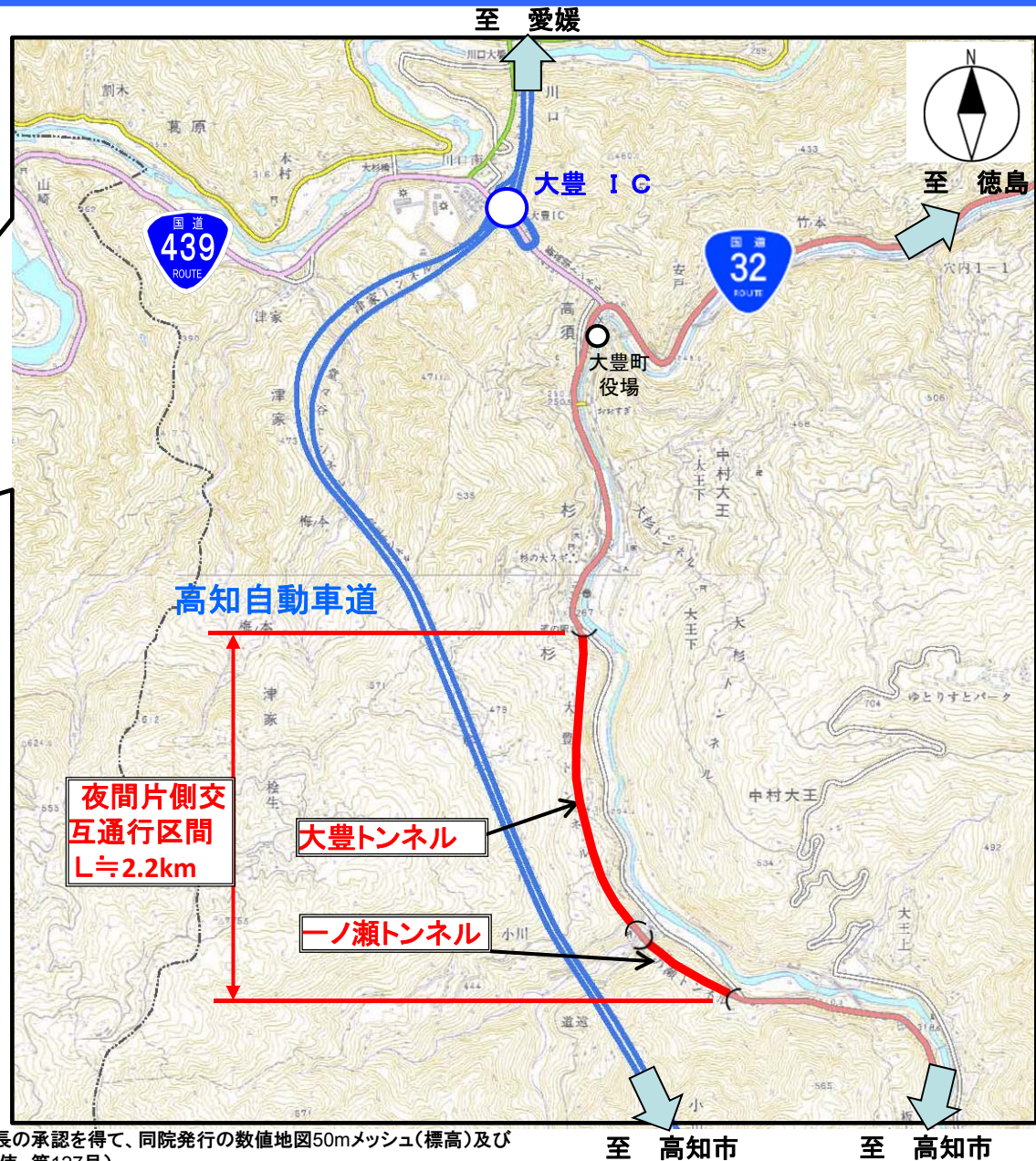
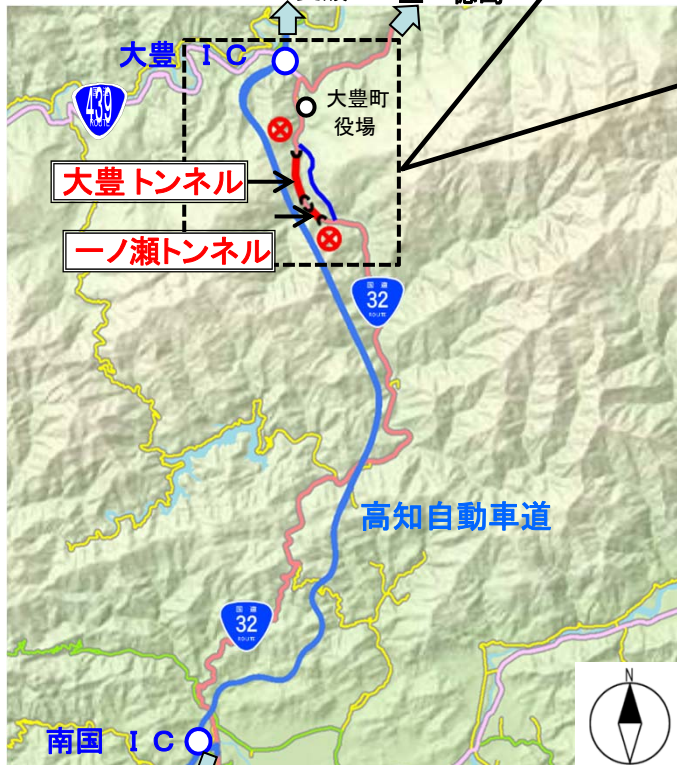
◎出張所長

しのみや しんじ
四宮 新治

(内線) 6221

トンネル補修工事【国道32号】夜間片側交互通行
1月6日(月)～2月28日(金)(毎夜20時～翌朝6時)(予定)

通行規制位置図



至 高知市

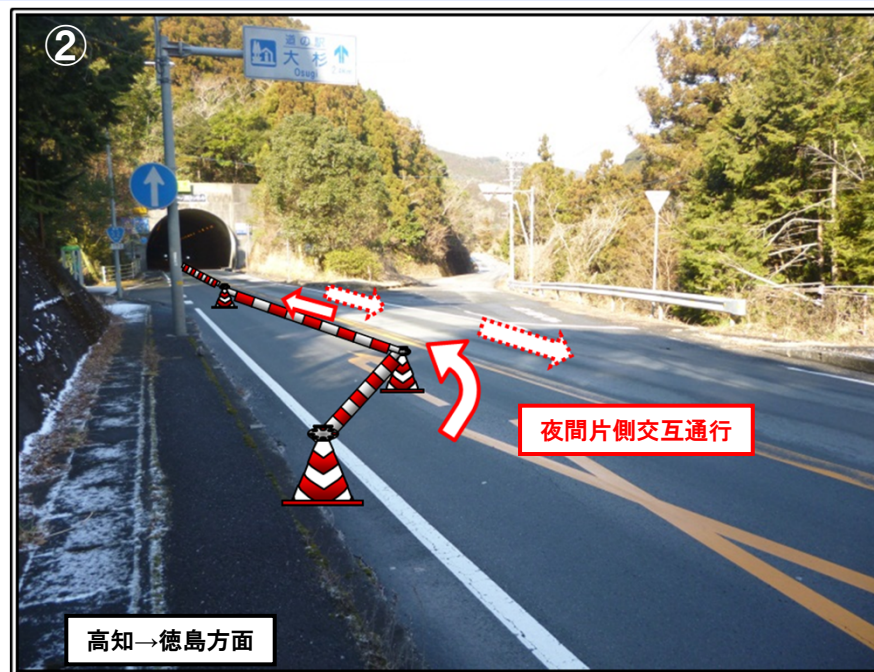
この地図の作成にあたっては、国土地理院長の承認を得て、同院発行の数値地図50mメッシュ(標高)及び
基盤地図情報を使用した(承認番号平25情使、第127号)

至 高知市

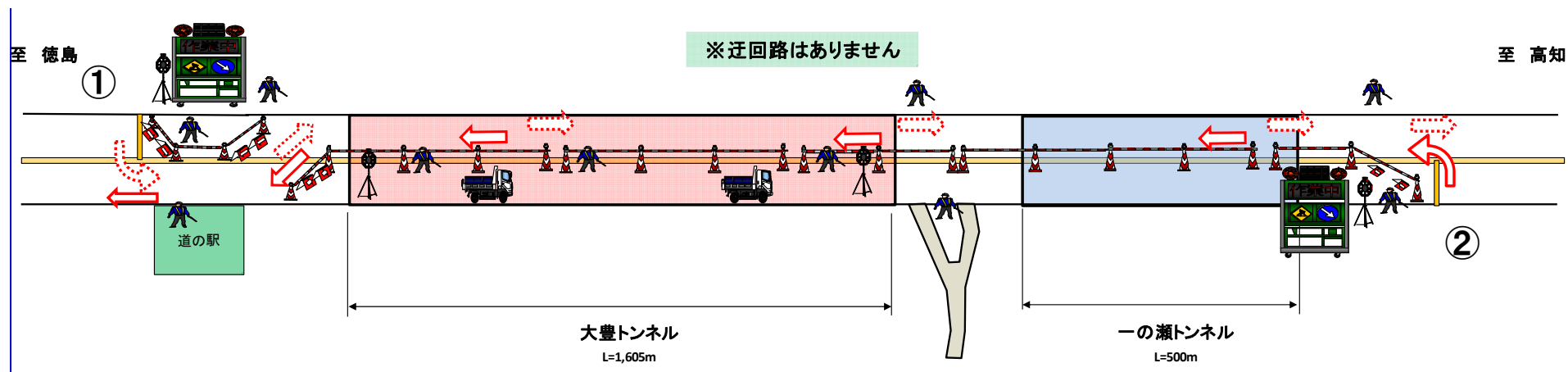
至 高知市

トンネル補修工事【国道32号】夜間片側交互通行 1月6日(月)～2月28日(金)(毎夜20時～翌朝6時)(予定)

通行規制(起終点)状況写真



通行規制概要図

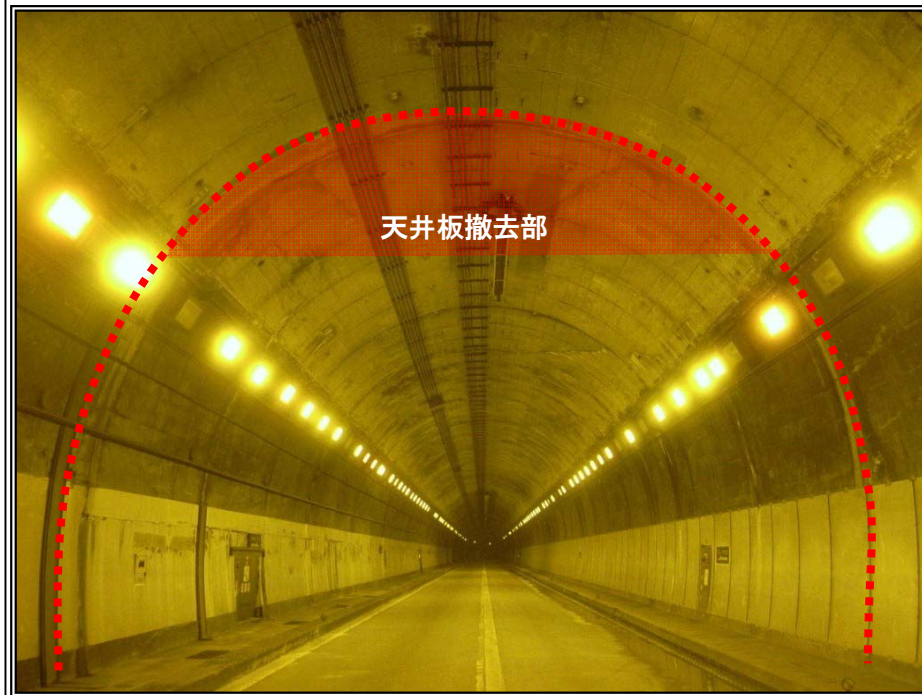


【国道32号】大豊トンネル天井板撤去完了状況

天井板撤去前状況写真



天井板撤去完了状況写真



:天井板撤去前の
トンネル断面形状



:天井板撤去後の
トンネル断面形状

徳島側坑口部 撤去前状況

徳島側坑口部 撤去後状況