



～開通後の交通状況をお知らせします（速報）～

四国横断自動車道（中土佐 IC～四万十町中央 IC）及び国道 56 号
《年末・年始、前年同期と比べ約 2 割～3 割増加》

平成 24 年 12 月 9 日(日)に開通した四国横断自動車道なかとさ しまんとちょう中土佐 IC～四万十町中央 IC 間(L=14.8km)の開通後の利用状況をお知らせします。

◆年末の断面交通量

13,800 台/日 { 四国横断道 12,000 台/日
国道 56 号 1,800 台/日

前年同期の交通量
11,600 台/日

(前年同期と比べ約 2 割増加)

◆年始の断面交通量

16,600 台/日 { 四国横断道 14,800 台/日
国道 56 号 1,800 台/日

前年同期の交通量
12,500 台/日

(前年同期と比べ約 3 割増加)

<調査日>

年末の交通量 : 平成 24 年 12 月 29 日(土)～31 日(月)の平均
年末前年同期の交通量 : 平成 23 年 12 月 30 日(金)～31 日(土)の平均
年始の交通量 : 平成 25 年 1 月 1 日(火)～3 日(木)の平均
年始前年同期の交通量 : 平成 24 年 1 月 1 日(日)～3 日(火)の平均

平成 25 年 1 月 10 日

「国土交通省 四国地方整備局 中村河川国道事務所・土佐国道事務所」

本施策は、四国圏広域地方計画「No.5 圏域の連携による発展に向けた地域力向上プロジェクト」「No.6 防災力向上プロジェクト」の取組に該当します。

問い合わせ先

国土交通省 四国地方整備局 中村河川国道事務所 TEL0880-34-7301 (代表)
○ 副所長(道路) ひょうどう ひでと 兵頭 英人 (内線 205)
調査課長 たなか もとゆき 田中 元幸 (内線 451)
国土交通省 四国地方整備局 土佐国道事務所 TEL088-884-0359 (代表)
事業対策官 みやわき たくみ 宮脇 工 (内線 208)
計画課長 たけしま だいすけ 竹島 大祐 (内線 261)
○主な問い合わせ先

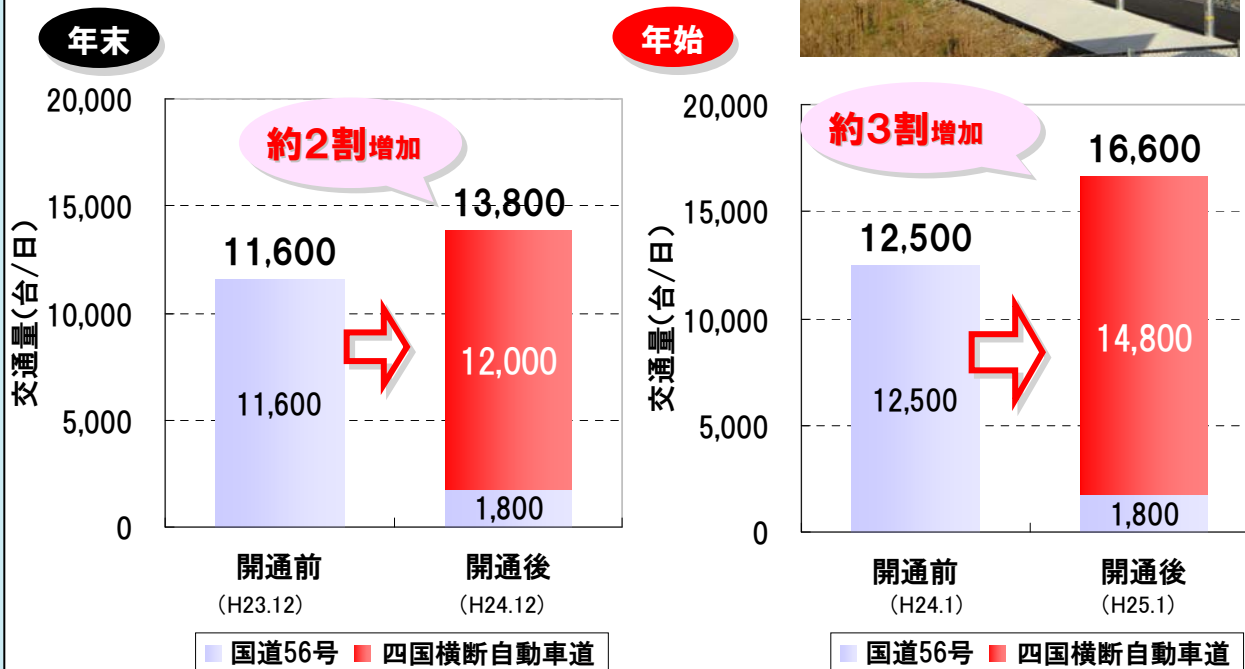
四国横断自動車道(中土佐IC~四万十町中央IC)の年末年始の利用状況【速報】

- 四国横断自動車道の年末の交通量は、約12,000台/日、年始の交通量は約14,800台/日
- 国道56号と四国横断自動車道を合わせた断面交通量は、年末約13,800台/日、年始約16,600台/日で前年同期と比べ約2割~3割増加



■四国横断自動車道の開通前後における交通量の変化

断面1 中土佐IC~四万十町東IC間



【写真】
四国横断自動車道(四万十町東IC~四万十町中央IC間)
(平成25年1月2日撮影)



※) 年末交通量…開通前:H23.12.30(金)~12.31(土)の平均、開通後:H24.12.29(土)~12.31(月)の平均
年始交通量…開通前:H24.1.1(日)~1.3(火)の平均、開通後:H25.1.1(火)~1.3(木)の平均