

平成24年12月18日

四国地方整備局

土佐国道事務所

すさき  
国道56号 須崎中学校前交差点において  
通学路の安全対策を実施します。

～「事故ゼロプラン（事故危険区間重点解消作戦）」の実施～

国道56号 須崎中学校前交差点は、「通学路の緊急合同点検」で危険性が指摘された箇所です。「事故ゼロプラン」の事故危険区間に位置づけられています。

国土交通省土佐国道事務所では、平成24年11月8日（木）に学校関係者、道路管理者および警察による合同現場点検を実施し、事故発生要因及び事故対策について協議しました。（別紙-1参照）

今回、合同現場点検の協議結果を踏まえて、交差点内での右折車と直進車の衝突事故および横断歩道での歩行者・自転車と右左折車の巻き込みや衝突事故を削減することを目的に、下記のとおり事故対策を実施します。（別紙-2、3参照）

## 記

- 事故対策箇所 須崎市下分甲 国道56号 須崎中学校前交差点 ※
- 事故対策内容 ・横断歩行者・自転車感知式注意喚起システムの試験導入  
・右折停止位置の明確化  
・直進車の指導線の設置

なお、横断歩行者・自転車感知式注意喚起システムについては下記の日程で試験導入します。

- 試験導入期間 平成24年12月19日（水）～  
（予定） （10時～ 合同現場点検参加者への現地説明会）

※横断歩行者・自転車感知式注意喚起システムの試験導入後は、交通安全性の効果を検証していく予定です。

■事故ゼロプラン（事故危険区間重点解消作戦）

事故ゼロプランとは、交通事故が多発する特定の区間等に対して、集中的・重点的に交通事故対策を実施することで、交通事故の撲滅を目指す取り組みです。詳しくは四国地方整備局道路部 HP をご参照下さい。

[http://www.skr.mlit.go.jp/road/jiko\\_zero/jikozero\\_index.html](http://www.skr.mlit.go.jp/road/jiko_zero/jikozero_index.html)

■通学路の緊急合同点検

登下校中の児童等の列に自動車が入り込み、死傷者が発生する痛ましい事故が相次いでおります。これを受け、文部科学省、警察庁、国土交通省の3省庁が連携し、また各地域の学校、教育委員会、都道府県及び市町村など関係機関が協働して、通学路の安全点検や安全確保を図る取り組みを全国的に行うこととなりました。

本施策は、四国圏広域地方計画「No. 5 圏域の連携による発展に向けた地域力向上プロジェクト」の取り組みに該当します。

【問い合わせ先】

国土交通省 四国地方整備局 土佐国道事務所	電話（代表）	088-884-0359
事業対策官 宮脇 工	（内線）	208
◎管理第二課長 吉川 誠一	（内線）	441
須崎警察署		
交通課長 上総 良太	電話（代表）	0889-42-0110
	◎：	主たる問い合わせ先

# 国道56号 須崎中学校前で確認できた危険な状況

別紙-1



## ▼合同現場点検の概要

【日時】:平成24年11月8日(木)  
【参加者】

- ・国土交通省 四国地方整備局  
土佐国道事務所  
高知県道維持出張所
- ・高知県警 交通部交通規制課
- ・須崎警察署
- ・高知県須崎土木事務所 維持管理課
- ・須崎市教育委員会、須崎市建設課
- ・須崎市立新荘小学校関係者
- ・須崎市立須崎中学校関係者

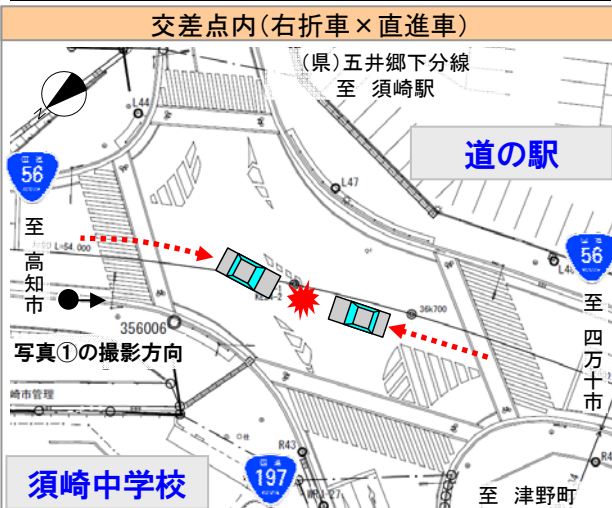
## ▼合同現場点検時の写真①



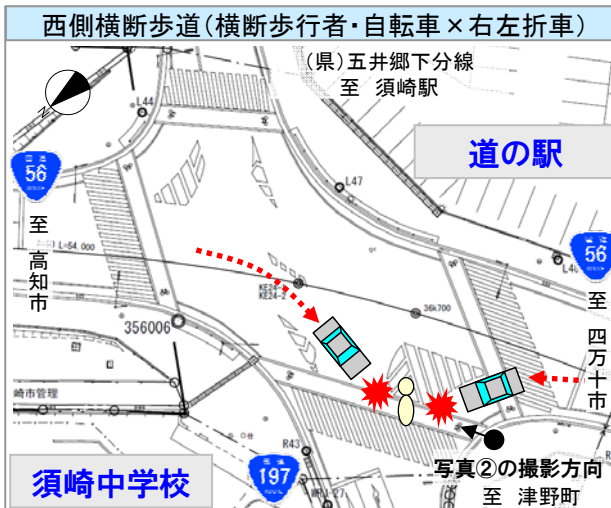
## ▼合同現場点検時の写真②



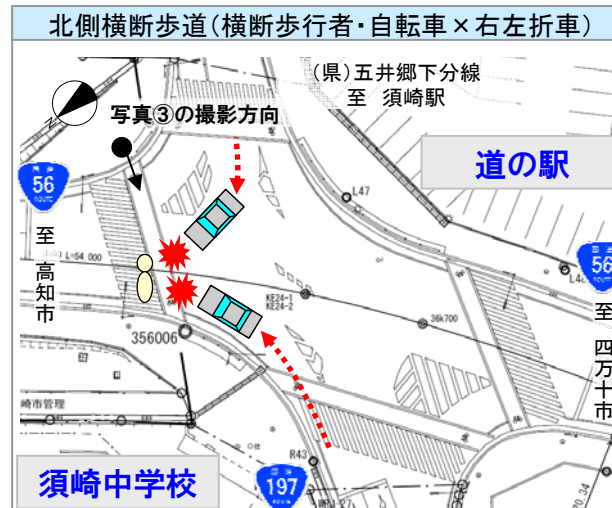
## ▼須崎中学校前交差点で確認できた危険な状況



・右折車と直進車の衝突事故



・右左折車と横断歩行者・自転車との巻き込み、衝突事故



・右左折車と横断歩行者・自転車との巻き込み、衝突事故



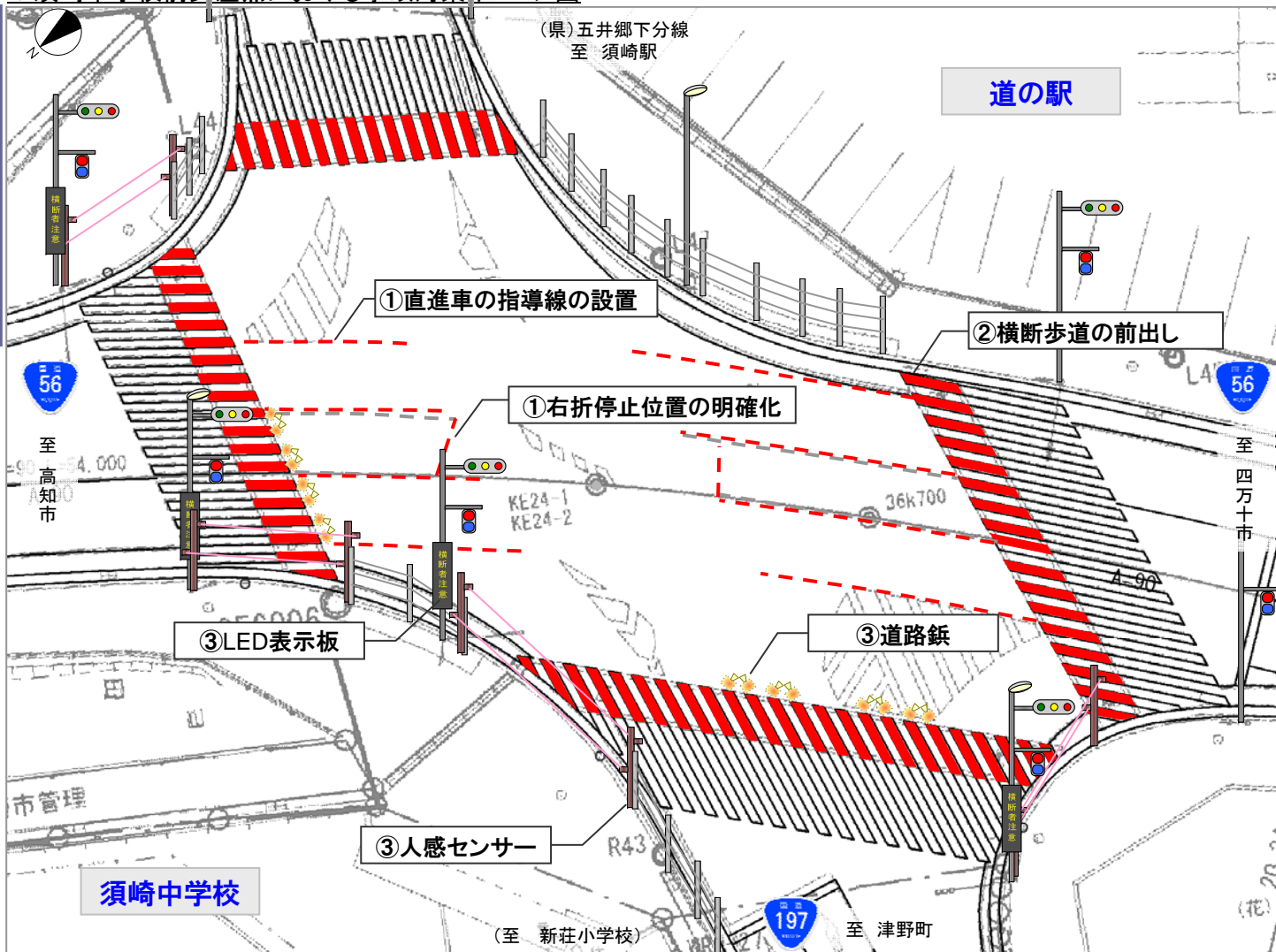
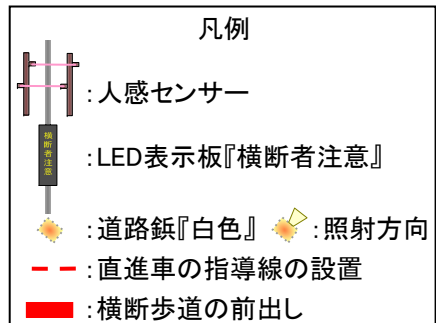
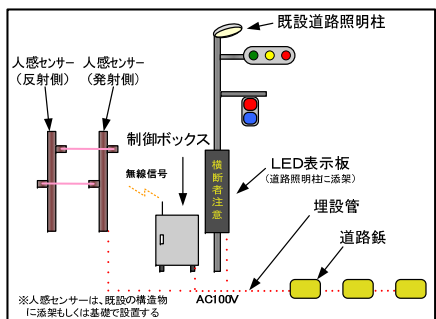
# 須崎中学校前交差点における事故対策

事故類型	事故対策の考え方	事故対策
右折時事故 (右折車×直進車)	<ul style="list-style-type: none"> <li>右折車の停止位置を明確にする。</li> <li>直進車の走行位置を明確にする。</li> </ul>	①右折停止位置の明確化、直進車の指導線の設置
右左折時 事故対策 (右左折車×歩行者)	<ul style="list-style-type: none"> <li>右左折車の速度を遅くする。</li> <li>横断歩行者・自転車に対する注意を喚起する。</li> </ul>	②横断歩道の前出し ③横断歩行者・自転車感知式注意喚起システムの設置

▼須崎中学校前交差点における事故対策イメージ図

**【横断歩行者・自転車感知式注意喚起システムの概要】**

- 横断歩道の両端に設置した人感センサーで、歩行者・自転車を感知する。
- 横断歩行者・自転車を人感センサーが感知し、LED表示板および道路鉞を点滅させる。
- LED表示板『横断者注意』および道路鉞『白色』が点滅し、右左折ドライバーに対して、注意を喚起する。

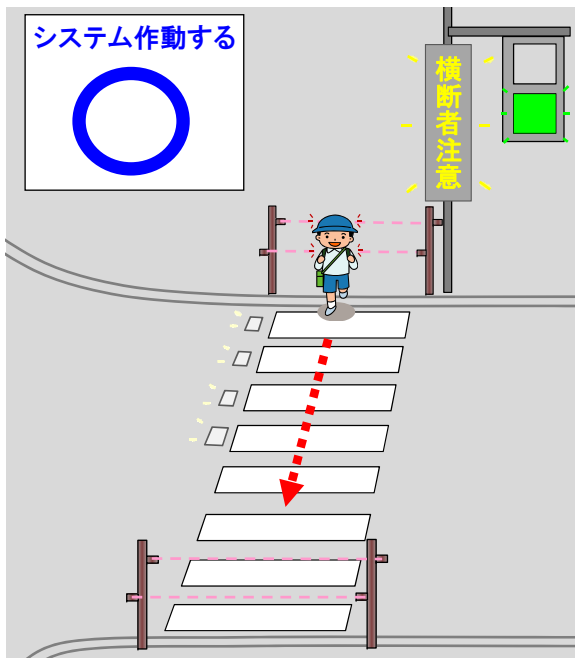
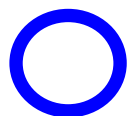


# 横断歩行者・自転車感知式注意喚起システムの仕組み

## 歩行者・自転車用信号が青信号の場合

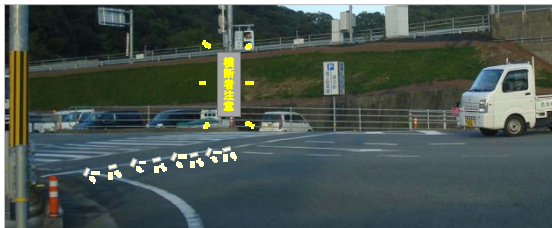
### センサーの間を歩行者・自転車が通過

システム作動する



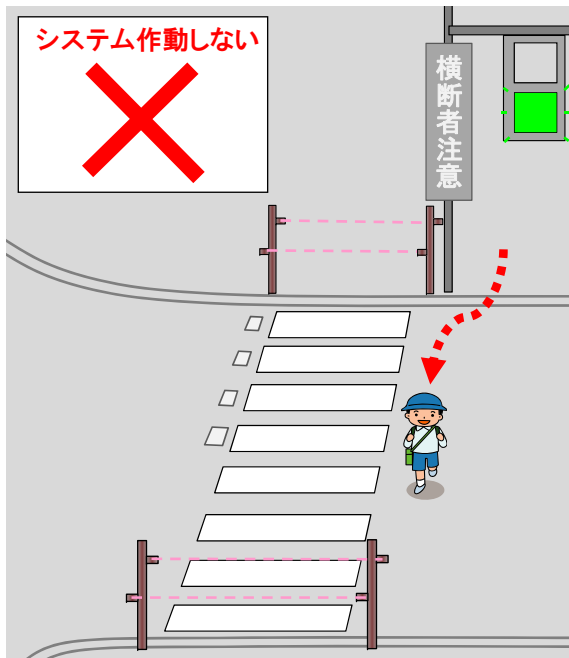
・**センサーの間**を歩行者・自転車が通過した時は、歩行者・自転車が横断歩道を渡り切るまで**LED表示板と道路標**が点滅し右左折車に注意喚起します。

### ▼自動車から見たシステムの作動イメージ



### センサーの間以外を歩行者・自転車が通過

システム作動しない



・**センサーの間以外**を歩行者・自転車が通過した時は、**LED表示板と道路標は点滅しません。**

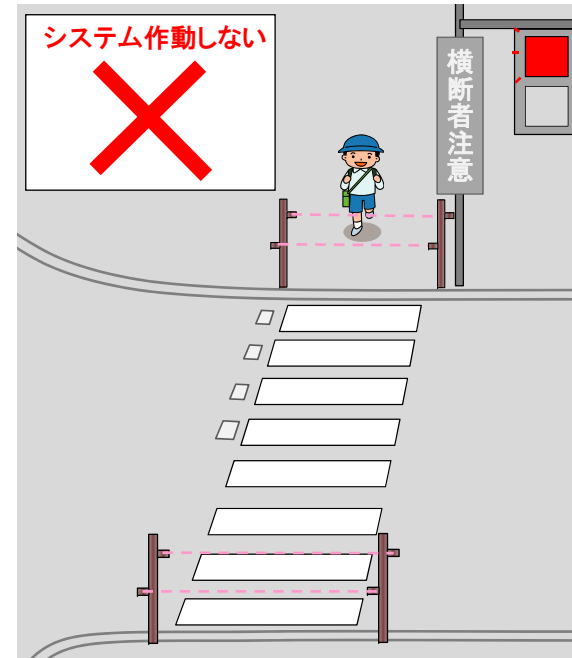
### ▼自動車から見たシステムのイメージ



## 歩行者・自転車用信号が赤信号の場合

### 歩行者・自転車が信号待ち

システム作動しない



・歩行者・自転車用信号が赤信号になると**LED表示板と道路標は自動的に消灯**します。

### 凡例

LED表示板 □ :道路標 |---| :センサー