

記者発表資料

## 国道33号 旭町・道路が広がります

道路が広がり、安全性が向上！また電線類の地中化により歩道や上空がスッキリしました。

○四国地方整備局土佐国道事務所が事業を進めています「一般国道33号 旭町沿道環境改善事業」で北側L=100m、南側L=300mの道路拡幅工事が完成しました。

◆ 拡幅箇所：高知県高知市旭町1丁目

○今回完成区間におけるPOINT

Point 1：道路幅がグーンと広がりました！

歩行者も自転車も、そして車もより安全に通行できます。

Point 2：旭町一丁目交差点に右折レーンができました！

特に西向きの混雑解消や事故の減少が期待されます。

Point 3：電線類が地中化されました！

電柱や上空線が無くなり、歩道や上空がスッキリしました。

また地震時などでも電柱が倒れない為、断線がなく災害にも強くなりました。

Point 4：土佐電鉄・旭町一丁目電停を東西入れ替えて、バリアフリー化しました！

電停も広く屋根も付きましたので安全な乗り降りが可能です。

○完成後の注意点

①道路拡幅区間における普通自動車の軌道敷車両通行が禁止になりました。

②土佐電鉄・旭町一丁目電停が東西入れ替わりました。

○今後の予定

平成23年度も引き続き工事を実施する予定です。引き続きご協力をお願いします。

平成23年 2月28日  
国土交通省 四国地方整備局  
土佐国道事務所

本施策は、四国圏広域地方計画「No. 5 圏域の連携による発展に向けた地域力向上プロジェクト」及び「No. 6 防災力向上プロジェクト」の取組に関連します。

(お問い合わせ先)◎:主な問い合わせ先

四国地方整備局土佐国道事務所

電話(代表)088-884-0359

改築副所長 いはら しんじ 庵原 伸二 (内線)204

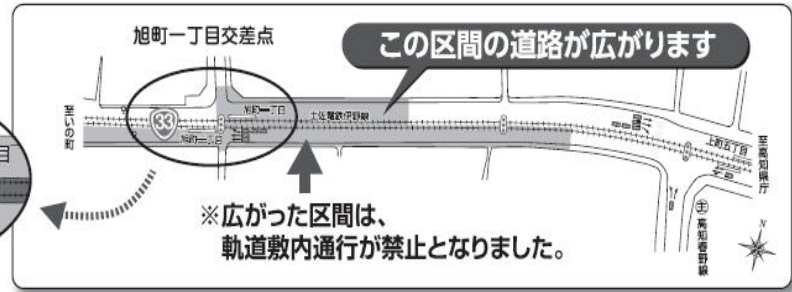
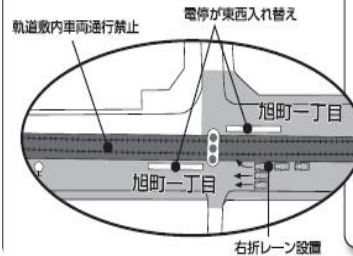
◎工務課長 くろき けんじろう 黒木 賢二郎 (内線)411

# 一般国道33号 旭町沿道環境改善事業 事業概要

## ○整備の目的

幅員が狭小なため生じている歩行者の危険性、また慢性的な交通混雑や交通事故の多発などの問題に対する現国道の拡幅整備と併せて、電線類の地中化や低騒音舗装化など沿道環境改を目的とした事業です。

旭町一丁目交差点[詳細図]



## ○諸元

路線名: 国道33号  
事業区間: 高知市本丁筋  
~ 旭町1丁目  
延長: 400m  
幅員構成: 全幅 20m ⇒ 29m  
(一般部)

## ○経緯

- ・都市計画決定 昭和46年10月  
(平成6年12月9日変更)
- ・事業化 平成11年度
- ・用地買収着手 平成13年度
- ・工事着手 平成16年度

## ○整備効果

- ◆車道の低騒音(排水性)舗装により、車両走行音が低減されるとともに、特に雨天時に路面の視認性が良くなり安全性が向上します。
- ◆旭町一丁目交差点に右折車線が設置され、交通混雑が緩和、安全性が向上します。
- ◆歩道が広くなり、安心して通行できるようになります。また、透水性舗装で整備しているため、雨天時の水はねが少なくなり、快適性が向上します。

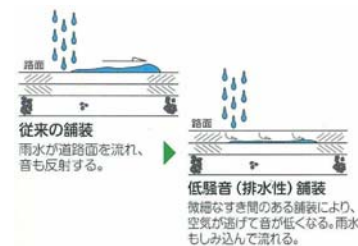
## ○整備の内容

整備内容	箇所	整備前	⇒	整備後
道路の拡幅	歩道	L=1.4~2.5m	⇒	L=3.5m
	車道	L=5.5m(1.5車線)	⇒	L=8.4m(2車線)
道路の舗装	歩道	As舗装	⇒	As透水性舗装
	車道	As舗装	⇒	As排水性舗装 (低騒音)
右折レーン設置	旭町1丁目交差点	右折レーン無し	⇒	右折レーン設置
電線類の地中化	歩道内	架空線あり (電柱添加)	⇒	地中管路 (無電柱化)
電停の整備	旭町1丁目交差点	上り車線=交差点西	⇒	上り車線=交差点東
		下り車線=交差点東	⇒	下り車線=交差点西
		電停幅W=1.0m	⇒	電停幅W=1.5~1.8m

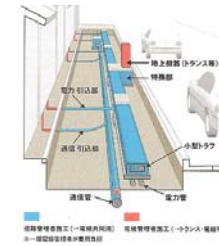
### ◆道路の拡幅



### ◆道路の舗装(車道)



### ◆電線類の地中化



# 位置図

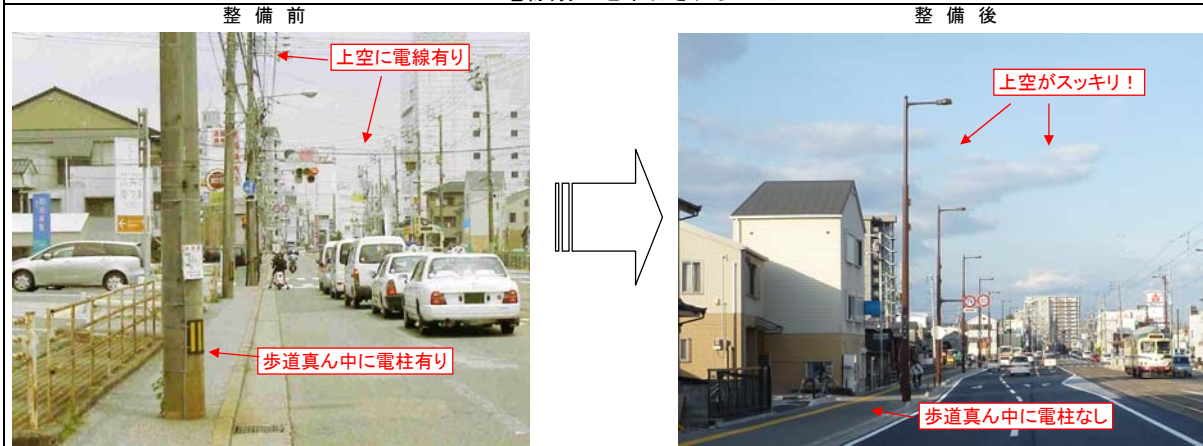


## ○今回完成区間におけるPOINT

Point1: 道路幅がグーンと広がりました! Point2: 右折レーンができました!



Point3: 電線類が地中化されました!



Point4: 土佐電鉄・旭町一丁目電停を東西入れ替えて、バリアフリー化しました!

