

4. ピンポイント渋滞対策について

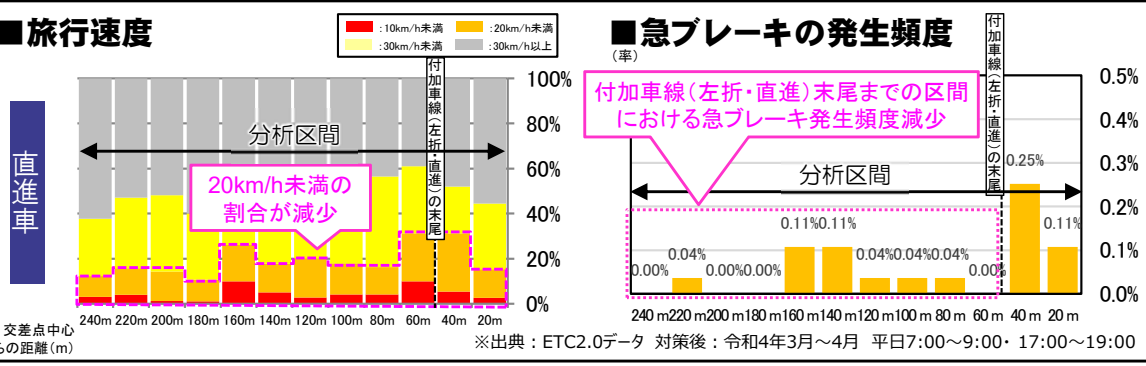
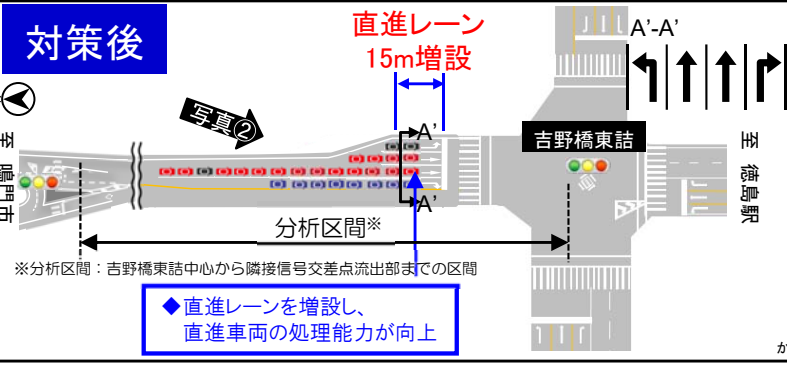
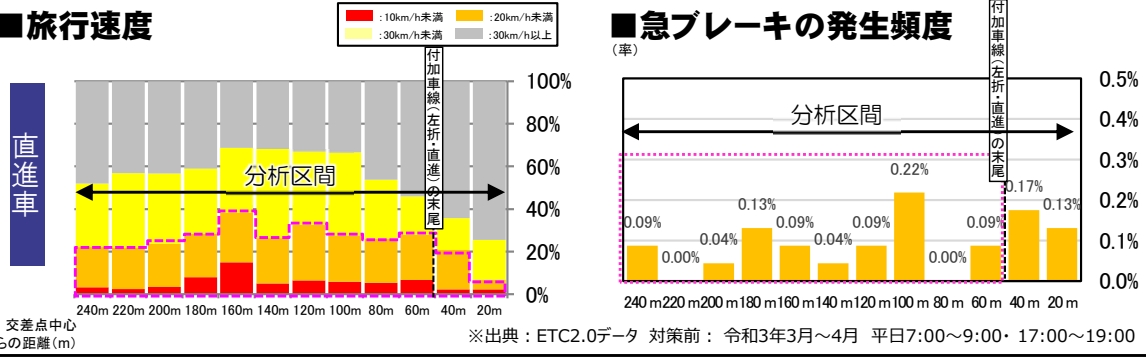
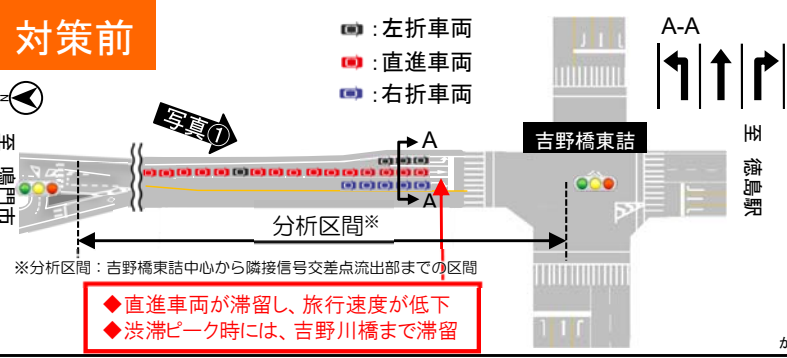
4.1 ピンポイント渋滞対策実施箇所状況報告「県道徳島鳴門線 吉野橋東詰交差点」

- 令和4年2月、吉野橋東詰交差点北側流入部について直進レーンを増設し、直進車両の処理能力が向上。
- 直進車両の交通容量の拡大により、当該交差点から隣接信号交差点までの区間では、直進車の平均速度が約24km/h向上、20km/h未満の割合が8.0%減少。
- 今後も引き続きモニタリング調査を実施。

位置図

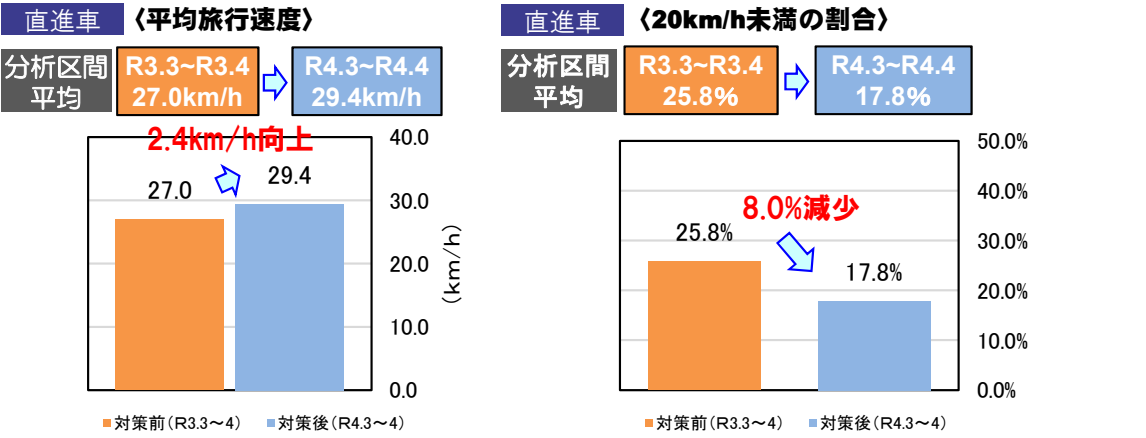


広域図



対策前

対策後



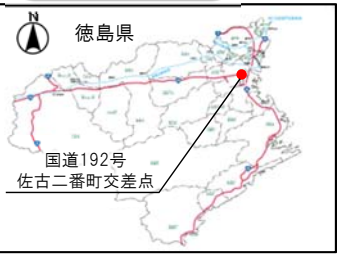
※出典：ETC2.0データ 対策前：令和3年3月～4月、対策後：令和4年3月～4月 平日7:00～9:00・17:00～19:00

4.2 ピンポイント渋滞対策実施予定箇所「国道192号 佐古二番町交差点」

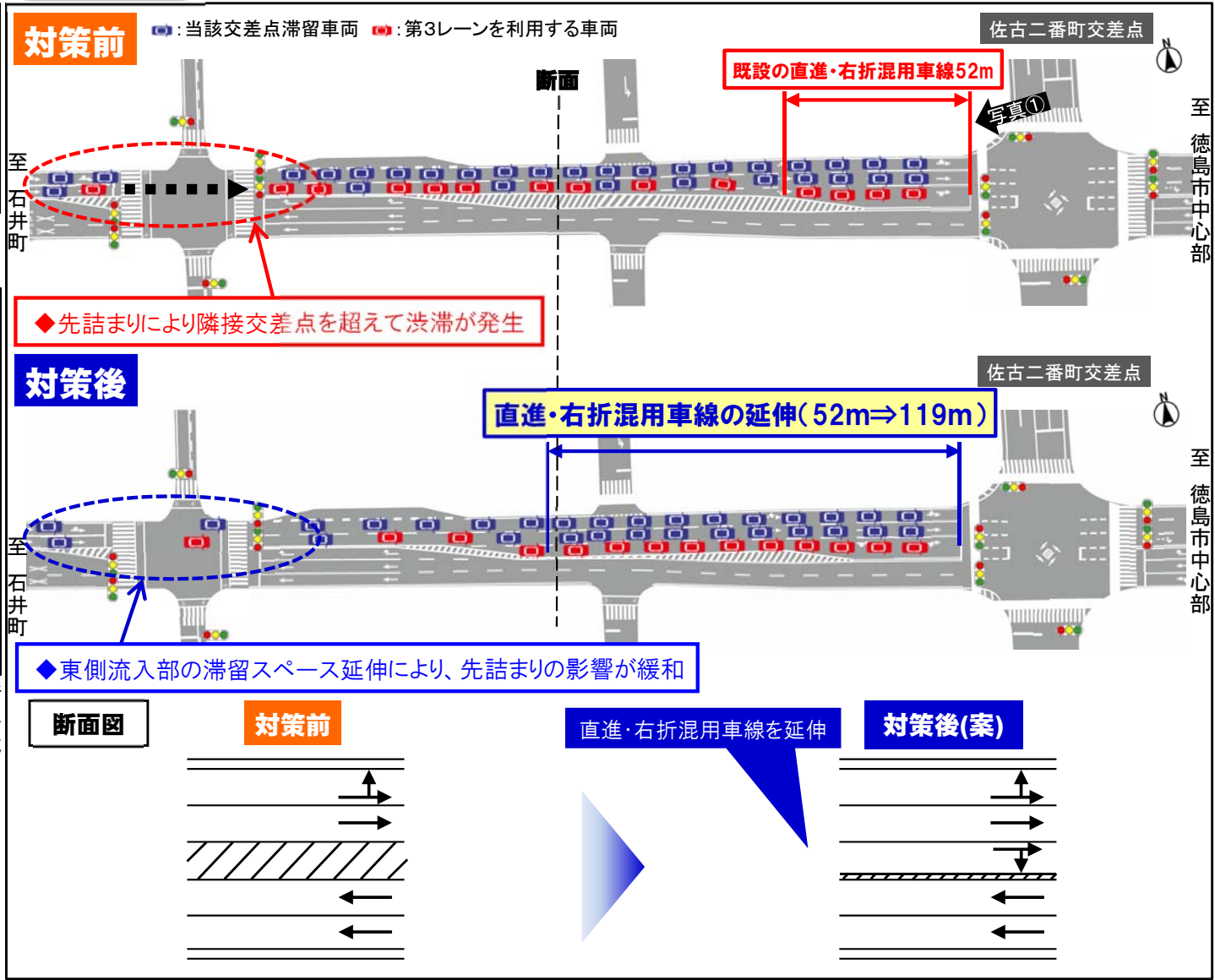
- 佐古二番町交差点では、東側流入部を起点とする先詰まりにより、西側の隣接交差点以西まで渋滞が発生。
- 今年度に佐古二番町の改良(第3車線(直進・右折混用車線)の延伸(52m⇒119m))を実施する予定。

トラック、バス、タクシー等の道路利用者会議要望箇所

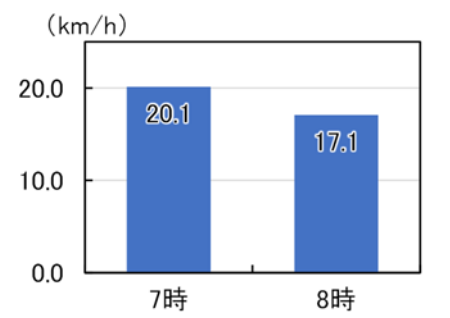
位置図 説明図



広域図



朝ピーク時間帯の旅行速度(直進車)



出典:ETC2.0データ 令和3年10月平日

出典:国土地理院・基盤地図情報を基に作成

4.3 ピンポイント渋滞対策実施予定箇所「国道192号徳島南環状道路 法花大橋南詰交差点」

- 東行きの右折交通が右折車線長を超えて滞留し、直進・左折交通を阻害。
- 今年度に法花大橋南詰交差点の改良(右折レーン延伸(30m⇒165m))を実施する予定。

位置図

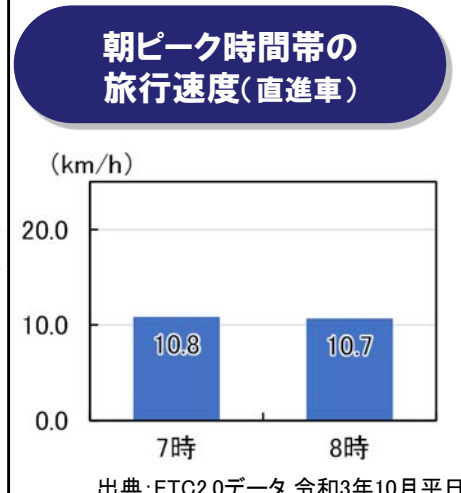
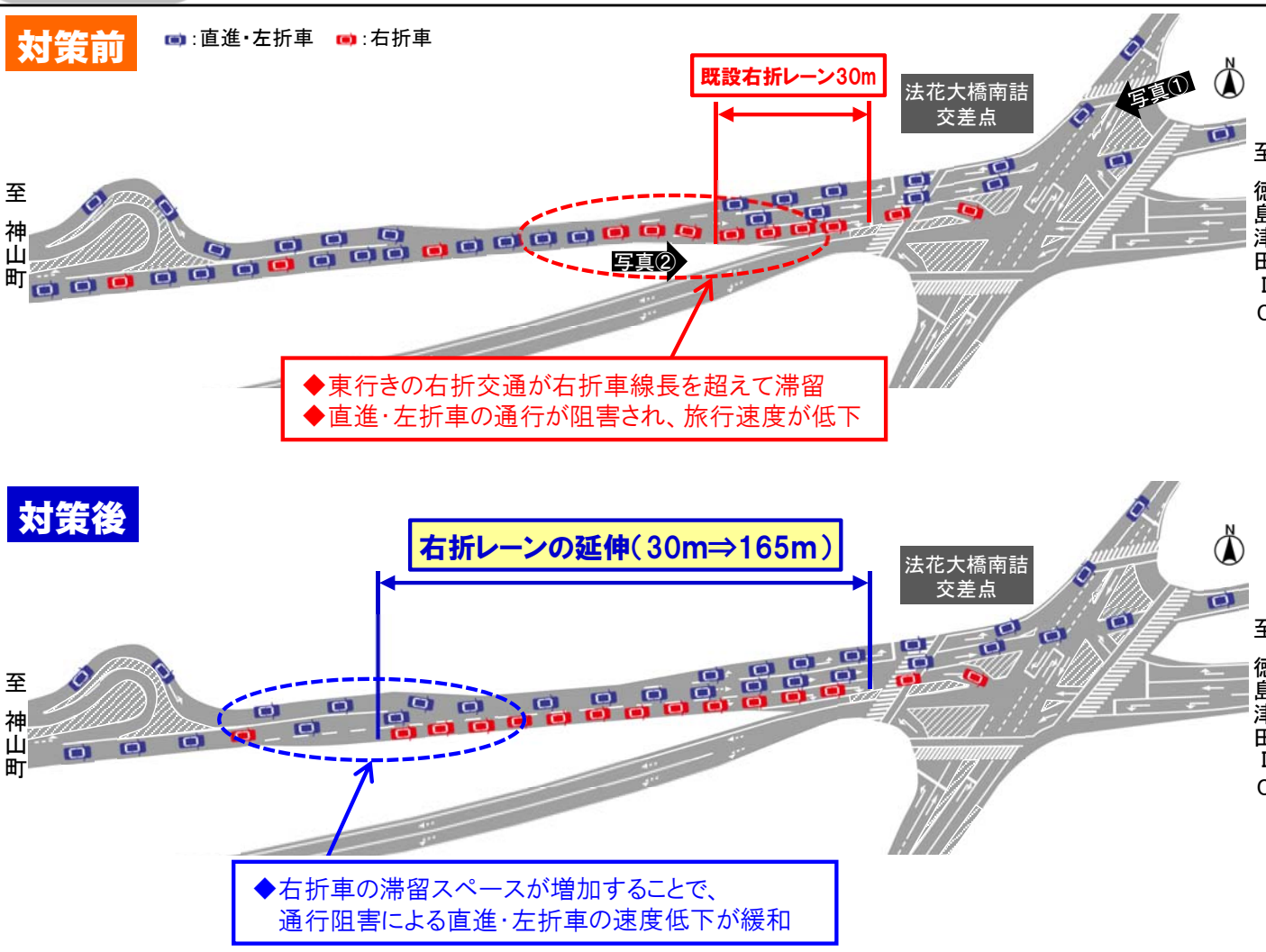


広域図



● 主要渋滞箇所
出典: 国土地理院・基盤地図情報を基に作成

説明図



4.4 ピンポイント渋滞対策実施予定箇所「国道438号 二軒屋町三丁目交差点」

- 東行きの右折交通が右折車線長を超えて滞留し、直進・左折交通を阻害。
- 今年度に二軒屋町三丁目の改良(右折レーン延伸(30m⇒50m))を実施し、右折車両の交通容量を拡大させ、旅行速度の改善を図る。

位置図

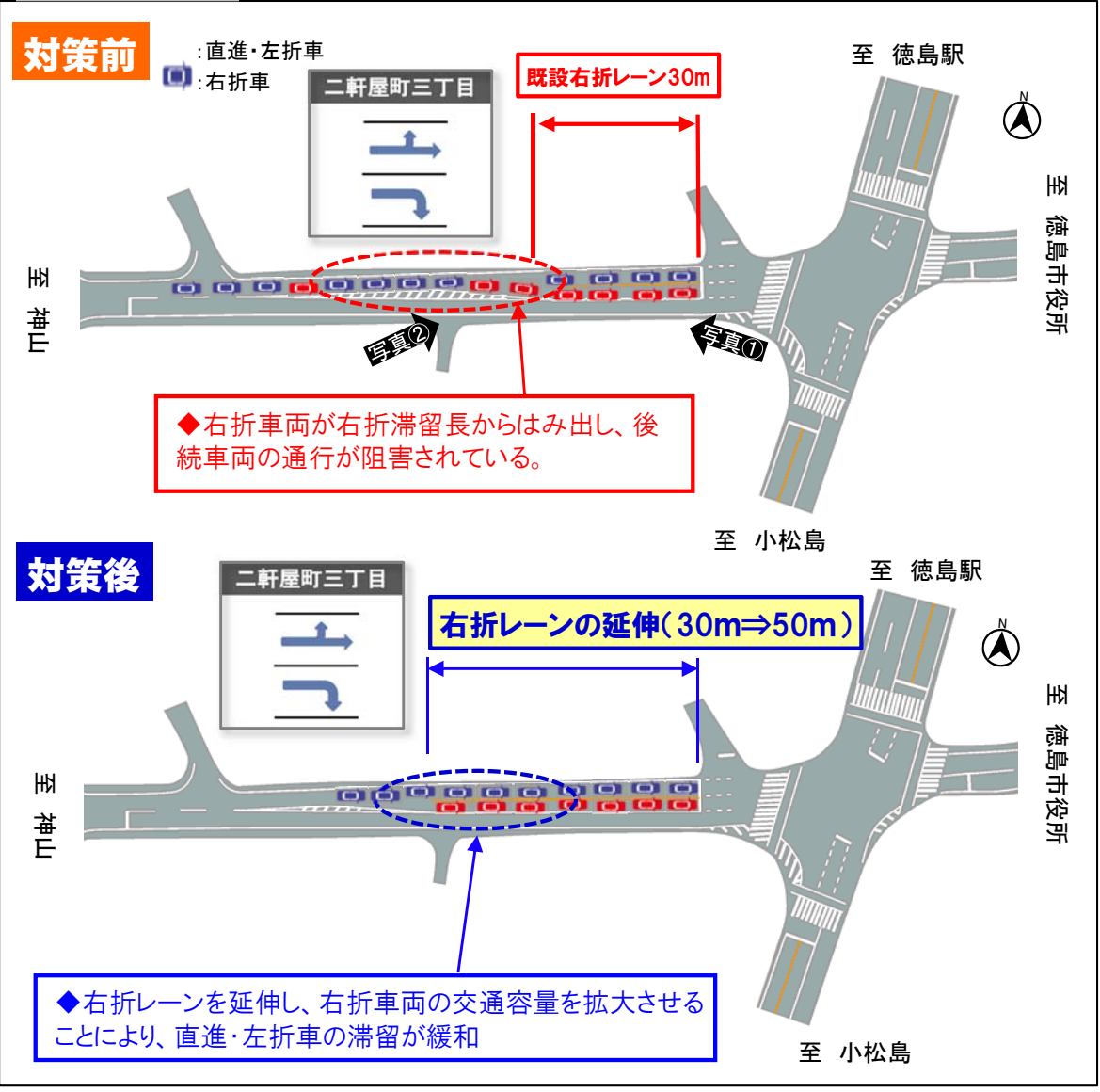


広域図



出典: 国土地理院・基盤地図
情報を基に作成

説明図



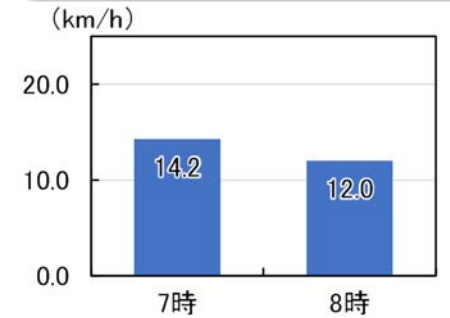
写真① 右折レーン利用状況 R4. 7. 19 7時撮影



写真② 交差点方向を望む R4. 7. 19 7時撮影



朝ピーク時間帯の旅行速度 (直進車)



出典: ETC2.0データ 令和3年10月平日